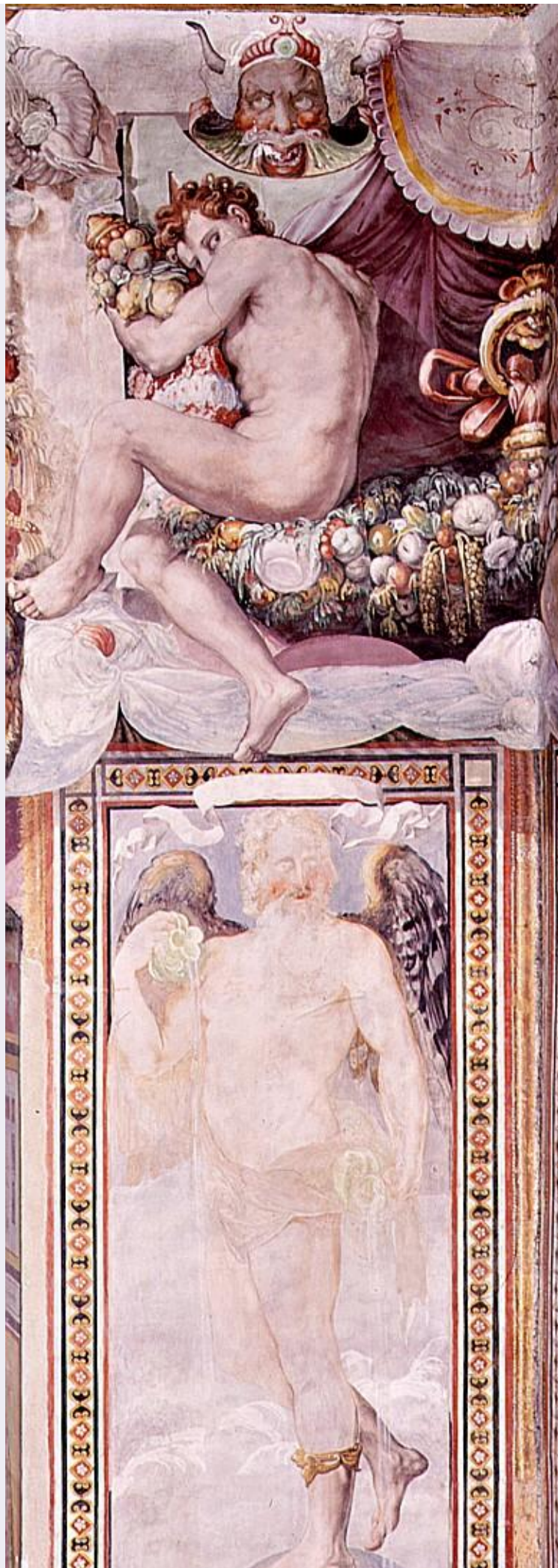


# **SCHEDA**





## CD - CODICI

TSK - Tipo Scheda	OA
LIR - Livello ricerca	C
<b>NCT - CODICE UNIVOCO</b>	
NCTR - Codice regione	09
NCTN - Numero catalogo generale	00281598
ESC - Ente schedatore	L. 41/1986
ECP - Ente competente	S128

## RV - RELAZIONI

### RVE - STRUTTURA COMPLESSA

RVEL - Livello	13
RVER - Codice bene radice	0900281598

## OG - OGGETTO

### OGT - OGGETTO

OGTD - Definizione	dipinto
OGTP - Posizione	parete sinistra, a destra della terza finestra

### SGT - SOGGETTO

SGTI - Identificazione	Tempo con attributi della Prudenza e della Temperanza
------------------------	---

## LC - LOCALIZZAZIONE GEOGRAFICO-AMMINISTRATIVA

### PVC - LOCALIZZAZIONE GEOGRAFICO-AMMINISTRATIVA ATTUALE

PVCS - Stato	ITALIA
PVCR - Regione	Toscana
PVCP - Provincia	FI
PVCC - Comune	Firenze

### LDC - COLLOCAZIONE SPECIFICA

LDCT - Tipologia	palazzo
LDCQ - Qualificazione	comunale
LDCN - Denominazione attuale	Palazzo Vecchio o della Signoria
LDCU - Indirizzo	NR (recupero pregresso)
LDCM - Denominazione raccolta	Museo di Palazzo Vecchio

## UB - UBICAZIONE E DATI PATRIMONIALI

UBO - Ubicazione originaria	OR
-----------------------------	----

**INV - INVENTARIO DI MUSEO O SOPRINTENDENZA**

<b>INVN - Numero</b>	Palazzo Vecchio, Catalogo delle cose d'arte, n. 819
<b>INVD - Data</b>	1915/ 1918

**DT - CRONOLOGIA****DTZ - CRONOLOGIA GENERICA**

<b>DTZG - Secolo</b>	sec. XVI
----------------------	----------

**DTS - CRONOLOGIA SPECIFICA**

<b>DTSI - Da</b>	1543
------------------	------

<b>DTSF - A</b>	1545
-----------------	------

<b>DTM - Motivazione cronologia</b>	documentazione
-------------------------------------	----------------

**AU - DEFINIZIONE CULTURALE****AUT - AUTORE**

<b>AUTS - Riferimento all'autore</b>	e aiuti
--------------------------------------	---------

<b>AUTM - Motivazione dell'attribuzione</b>	documentazione
---	----------------

<b>AUTN - Nome scelto</b>	Salviati Francesco
---------------------------	--------------------

<b>AUTA - Dati anagrafici</b>	1510/ 1563
-------------------------------	------------

<b>AUTH - Sigla per citazione</b>	00000936
-----------------------------------	----------

**MT - DATI TECNICI**

<b>MTC - Materia e tecnica</b>	intonaco/ pittura a fresco
--------------------------------	----------------------------

**MIS - MISURE**

<b>MISA - Altezza</b>	700
-----------------------	-----

<b>MISL - Larghezza</b>	140
-------------------------	-----

**CO - CONSERVAZIONE****STC - STATO DI CONSERVAZIONE**

<b>STCC - Stato di conservazione</b>	mediocre
--------------------------------------	----------

<b>STCS - Indicazioni specifiche</b>	cadute di colore, lacune
--------------------------------------	--------------------------

**DA - DATI ANALITICI****DES - DESCRIZIONE**

<b>DESO - Indicazioni sull'oggetto</b>	NR (recupero pregresso)
--	-------------------------

<b>DESI - Codifica Iconclass</b>	23 A 11
----------------------------------	---------

<b>DESS - Indicazioni sul soggetto</b>	Allegorie-simboli: tempo. Figure: ignudo. Attributi: (tempo) brocche; ali; globo; testa tricipite (di giovane; di adulto; un teschio). Vegetali: festone con frutta e verdura. Decorazioni: cornici con motivi di pietre preziose; zoccolo monocromo con cariatidi; bucranio e ovato centrale con adorazione della sfinge.
--	--

<b>NSC - Notizie storico-critiche</b>	Complessa è l'interpretazione di questa figurazione allegorica che il Vasari ci spiega in parte, alludendo alla virtù della temperanza, quale tempo "che temprà, versando l'acqua di due vasi l'uno nell'altro". L'acqua tuttavia viene immessa da due brocche entro due vasi. La Cheney analizza tutti i numerosi attributi presenti nell'affresco del Salviati quali le ali ed il globo che evidentemente alludono
---------------------------------------	--

all'allegoria del tempo, mentre la testa a tre facce, che sono quelle della giovinezza, della maturità ed un teschio, designano il passato, il presente ed il futuro, significando la prudenza.

## **TU - CONDIZIONE GIURIDICA E VINCOLI**

### **CDG - CONDIZIONE GIURIDICA**

<b>CDGG - Indicazione generica</b>	proprietà Ente pubblico territoriale
<b>CDGS - Indicazione specifica</b>	Comune di Firenze
<b>CDGI - Indirizzo</b>	Firenze

## **DO - FONTI E DOCUMENTI DI RIFERIMENTO**

### **FTA - DOCUMENTAZIONE FOTOGRAFICA**

<b>FTAX - Genere</b>	documentazione allegata
<b>FTAP - Tipo</b>	diapositiva colore
<b>FTAN - Codice identificativo</b>	ex art. 15, 11716

## **AD - ACCESSO AI DATI**

### **ADS - SPECIFICHE DI ACCESSO AI DATI**

<b>ADSP - Profilo di accesso</b>	1
<b>ADSM - Motivazione</b>	scheda contenente dati liberamente accessibili

## **CM - COMPILAZIONE**

### **CMP - COMPILAZIONE**

<b>CMPD - Data</b>	1988
<b>CMPN - Nome</b>	Protesti A.
<b>FUR - Funzionario responsabile</b>	Damiani G.

### **RVM - TRASCRIZIONE PER INFORMATIZZAZIONE**

<b>RVMD - Data</b>	1998
<b>RVMN - Nome</b>	Reggioli C./ Orfanello T.

### **AGG - AGGIORNAMENTO - REVISIONE**

<b>AGGD - Data</b>	1998
<b>AGGN - Nome</b>	Reggioli C.
<b>AGGF - Funzionario responsabile</b>	NR (recupero pregresso)

### **AGG - AGGIORNAMENTO - REVISIONE**

<b>AGGD - Data</b>	1999
<b>AGGN - Nome</b>	Orfanello T.
<b>AGGF - Funzionario responsabile</b>	NR (recupero pregresso)

### **AGG - AGGIORNAMENTO - REVISIONE**

<b>AGGD - Data</b>	2006
<b>AGGN - Nome</b>	ARTPAST/ Torricini L.
<b>AGGF - Funzionario responsabile</b>	NR (recupero pregresso)