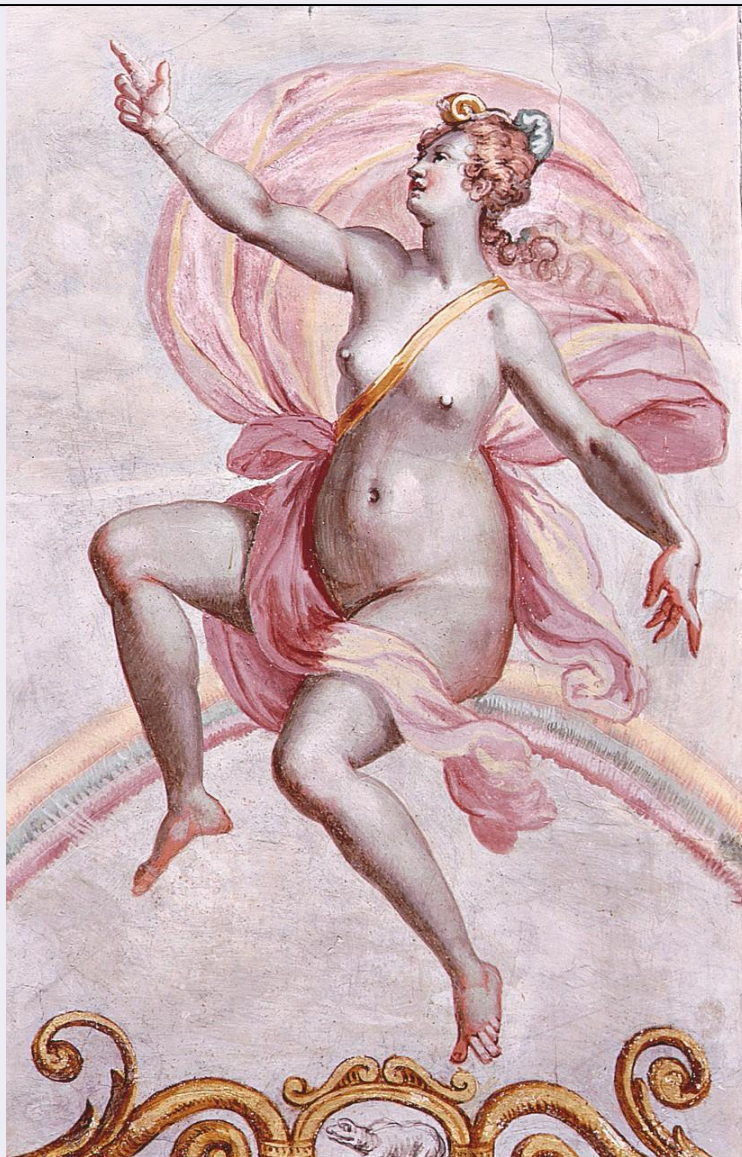


# SCHEDA



## CD - CODICI

TSK - Tipo Scheda	OA
LIR - Livello ricerca	C
<b>NCT - CODICE UNIVOCO</b>	
NCTR - Codice regione	09
NCTN - Numero catalogo generale	00281604
ESC - Ente schedatore	L. 41/1986
ECP - Ente competente	S128

## RV - RELAZIONI

### RVE - STRUTTURA COMPLESSA

RVEL - Livello	10
RVER - Codice bene radice	0900281604

## OG - OGGETTO

### OGT - OGGETTO

OGTD - Definizione	dipinto
OGTP - Posizione	volta

**SGT - SOGGETTO**

<b>SGTI - Identificazione</b>	allegorie dei quattro elementi: aria
-------------------------------	--------------------------------------

**LC - LOCALIZZAZIONE GEOGRAFICO-AMMINISTRATIVA****PVC - LOCALIZZAZIONE GEOGRAFICO-AMMINISTRATIVA ATTUALE**

<b>PVCS - Stato</b>	ITALIA
---------------------	--------

<b>PVCR - Regione</b>	Toscana
-----------------------	---------

<b>PVCP - Provincia</b>	FI
-------------------------	----

<b>PVCC - Comune</b>	Firenze
----------------------	---------

**LDC - COLLOCAZIONE SPECIFICA**

<b>LDCT - Tipologia</b>	palazzo
-------------------------	---------

<b>LDCQ - Qualificazione</b>	comunale
------------------------------	----------

<b>LDCN - Denominazione attuale</b>	Palazzo Vecchio o della Signoria
-------------------------------------	----------------------------------

<b>LDCU - Indirizzo</b>	NR (recupero pregresso)
-------------------------	-------------------------

<b>LDCM - Denominazione raccolta</b>	Museo di Palazzo Vecchio
--------------------------------------	--------------------------

**DT - CRONOLOGIA****DTZ - CRONOLOGIA GENERICA**

<b>DTZG - Secolo</b>	sec. XVI
----------------------	----------

**DTS - CRONOLOGIA SPECIFICA**

<b>DTSI - Da</b>	1570
------------------	------

<b>DTSF - A</b>	1570
-----------------	------

<b>DTM - Motivazione cronologia</b>	documentazione
-------------------------------------	----------------

**AU - DEFINIZIONE CULTURALE****AUT - AUTORE**

<b>AUTR - Riferimento all'intervento</b>	progetto
--	----------

<b>AUTM - Motivazione dell'attribuzione</b>	documentazione
---	----------------

<b>AUTN - Nome scelto</b>	Vasari Giorgio
---------------------------	----------------

<b>AUTA - Dati anagrafici</b>	1511/ 1574
-------------------------------	------------

<b>AUTH - Sigla per citazione</b>	00001047
-----------------------------------	----------

**AUT - AUTORE**

<b>AUTR - Riferimento all'intervento</b>	parziale esecuzione
--	---------------------

<b>AUTM - Motivazione dell'attribuzione</b>	documentazione
---	----------------

<b>AUTN - Nome scelto</b>	Morandini Francesco detto Poppi
---------------------------	---------------------------------

<b>AUTA - Dati anagrafici</b>	1544 ca./ 1597
-------------------------------	----------------

<b>AUTH - Sigla per citazione</b>	00000750
-----------------------------------	----------

**AUT - AUTORE**

<b>AUTR - Riferimento all'intervento</b>	parziale esecuzione
--	---------------------

<b>AUTM - Motivazione</b>	
---------------------------	--

<b>dell'attribuzione</b>	bibliografia
<b>AUTN - Nome scelto</b>	Zucchi Jacopo
<b>AUTA - Dati anagrafici</b>	1541 ca./ 1589 ca.
<b>AUTH - Sigla per citazione</b>	00001086
<b>CMM - COMMITTENZA</b>	
<b>CMMN - Nome</b>	De' Medici Francesco I Granduca di Toscana
<b>CMMD - Data</b>	1570
<b>CMMC - Circostanza</b>	sistemazione guardaroba oggetti rari e preziosi
<b>CMMF - Fonte</b>	documentazione
<b>MT - DATI TECNICI</b>	
<b>MTC - Materia e tecnica</b>	intonaco/ pittura a fresco
<b>MIS - MISURE</b>	
<b>MISA - Altezza</b>	160
<b>MISL - Larghezza</b>	90
<b>MIST - Validità</b>	ca.
<b>CO - CONSERVAZIONE</b>	
<b>STC - STATO DI CONSERVAZIONE</b>	
<b>STCC - Stato di conservazione</b>	buono
<b>STCS - Indicazioni specifiche</b>	superficie pittorica sporca
<b>DA - DATI ANALITICI</b>	
<b>DES - DESCRIZIONE</b>	
<b>DESO - Indicazioni sull'oggetto</b>	NR (recupero pregresso)
<b>DESI - Codifica Iconclass</b>	21 A 0
<b>DESS - Indicazioni sul soggetto</b>	Allegorie-simboli. Figure: figura femminile. Abbigliamento: contemporaneo: acconciatura. Attributi: (figura femminile) camaleonte; arcobaleno. Paesaggi: cielo. Oggetti: pannello. Decorazioni: volute; cartella.
<b>NSC - Notizie storico-critiche</b>	Secondo le indicazioni del Borghini l'Aria è rappresentata seduta sull'Arcobaleno e con le vesti cangianti mosse dal vento. Nell'invenzione originaria era previsto che la donna tenesse in mano un vasetto "pieno di rugiada et di manna", che non è stato realizzato nell'esecuzione del dipinto. In basso entro un cammeo è raffigurato un camaleonte, animale che secondo la tradizione antica si nutriva di aria.
<b>TU - CONDIZIONE GIURIDICA E VINCOLI</b>	
<b>CDG - CONDIZIONE GIURIDICA</b>	
<b>CDGG - Indicazione generica</b>	proprietà Ente pubblico territoriale
<b>CDGS - Indicazione specifica</b>	Comune di Firenze
<b>CDGI - Indirizzo</b>	Firenze
<b>DO - FONTI E DOCUMENTI DI RIFERIMENTO</b>	
<b>FTA - DOCUMENTAZIONE FOTOGRAFICA</b>	
<b>FTAX - Genere</b>	documentazione esistente

<b>FTAP - Tipo</b>	fotografia b/n
<b>FTAN - Codice identificativo</b>	SBAS FI 160658
<b>FTAT - Note</b>	intero
<b>FTA - DOCUMENTAZIONE FOTOGRAFICA</b>	
<b>FTAX - Genere</b>	documentazione allegata
<b>FTAP - Tipo</b>	diapositiva colore
<b>FTAN - Codice identificativo</b>	ex art. 15, 13660
<b>BIB - BIBLIOGRAFIA</b>	
<b>BIBX - Genere</b>	bibliografia specifica
<b>BIBA - Autore</b>	Borghini R.
<b>BIBD - Anno di edizione</b>	1967
<b>BIBN - V., pp., nn.</b>	p. 642
<b>BIB - BIBLIOGRAFIA</b>	
<b>BIBX - Genere</b>	bibliografia specifica
<b>BIBA - Autore</b>	Baldinucci F.
<b>BIBD - Anno di edizione</b>	1845-1847
<b>BIBH - Sigla per citazione</b>	00002727
<b>BIBN - V., pp., nn.</b>	v. III, p. 5 31
<b>BIB - BIBLIOGRAFIA</b>	
<b>BIBX - Genere</b>	bibliografia specifica
<b>BIBA - Autore</b>	Literarische nachlass
<b>BIBD - Anno di edizione</b>	1923-1940
<b>BIBN - V., pp., nn.</b>	v. II, p. 889, n. DCCXLIX
<b>BIB - BIBLIOGRAFIA</b>	
<b>BIBX - Genere</b>	bibliografia specifica
<b>BIBA - Autore</b>	Barocchi P.
<b>BIBD - Anno di edizione</b>	1964
<b>BIBN - V., pp., nn.</b>	pp. 132-133
<b>BIB - BIBLIOGRAFIA</b>	
<b>BIBX - Genere</b>	bibliografia specifica
<b>BIBA - Autore</b>	Berti L.
<b>BIBD - Anno di edizione</b>	1967
<b>BIB - BIBLIOGRAFIA</b>	
<b>BIBX - Genere</b>	bibliografia specifica
<b>BIBA - Autore</b>	Schaefer S.
<b>BIBD - Anno di edizione</b>	1982
<b>BIBN - V., pp., nn.</b>	p . 248
<b>AD - ACCESSO AI DATI</b>	
<b>ADS - SPECIFICHE DI ACCESSO AI DATI</b>	
<b>ADSP - Profilo di accesso</b>	1
<b>ADSM - Motivazione</b>	scheda contenente dati liberamente accessibili
<b>CM - COMPILAZIONE</b>	

**CMP - COMPILAZIONE**

<b>CMPD - Data</b>	1988
<b>CMPN - Nome</b>	Romagnoli G.

<b>FUR - Funzionario responsabile</b>	Damiani G.
---------------------------------------	------------

**RVM - TRASCRIZIONE PER INFORMATIZZAZIONE**

<b>RVMD - Data</b>	1998
<b>RVMN - Nome</b>	Reggioli C./ Orfanello T.

**AGG - AGGIORNAMENTO - REVISIONE**

<b>AGGD - Data</b>	1998
<b>AGGN - Nome</b>	Reggioli C.
<b>AGGF - Funzionario responsabile</b>	NR (recupero pregresso)

**AGG - AGGIORNAMENTO - REVISIONE**

<b>AGGD - Data</b>	1999
<b>AGGN - Nome</b>	Orfanello T.
<b>AGGF - Funzionario responsabile</b>	NR (recupero pregresso)

**AGG - AGGIORNAMENTO - REVISIONE**

<b>AGGD - Data</b>	2006
<b>AGGN - Nome</b>	ARTPAST/ Torricini L.
<b>AGGF - Funzionario responsabile</b>	NR (recupero pregresso)