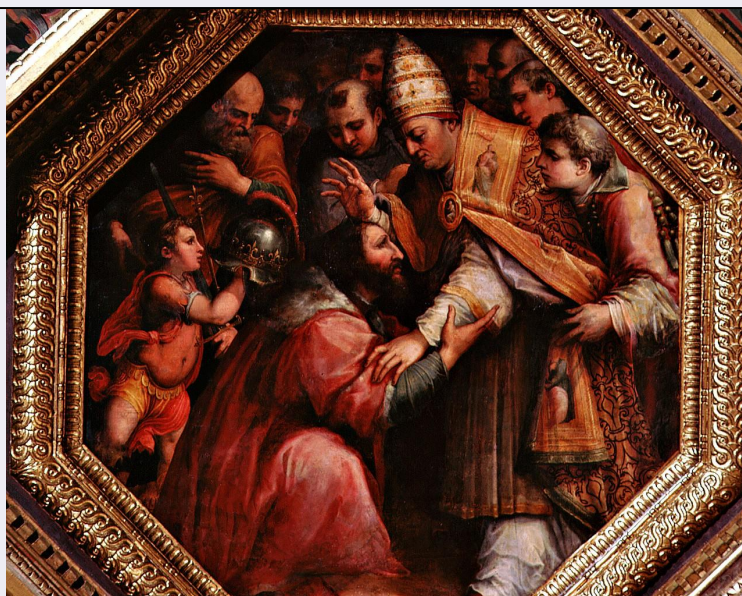


# SCHEDA



## CD - CODICI

TSK - Tipo Scheda	OA
LIR - Livello ricerca	C
<b>NCT - CODICE UNIVOCO</b>	
NCTR - Codice regione	09
NCTN - Numero catalogo generale	00281608
ESC - Ente schedatore	L. 41/1986
ECP - Ente competente	S128

## RV - RELAZIONI

### RVE - STRUTTURA COMPLESSA

RVEL - Livello	8
RVER - Codice bene radice	0900281608

## OG - OGGETTO

### OGT - OGGETTO

OGTD - Definizione	dipinto
OGTP - Posizione	angolo pareti di sinistra e di fondo

### SGT - SOGGETTO

SGTI - Identificazione	papa Leone X incontra con Francesco I di Francia a Bologna
------------------------	--

## LC - LOCALIZZAZIONE GEOGRAFICO-AMMINISTRATIVA

### PVC - LOCALIZZAZIONE GEOGRAFICO-AMMINISTRATIVA ATTUALE

PVCS - Stato	ITALIA
PVCR - Regione	Toscana
PVCP - Provincia	FI
PVCC - Comune	Firenze

### LDC - COLLOCAZIONE SPECIFICA

LDCT - Tipologia	palazzo
LDCQ - Qualificazione	comunale

<b>LDCN - Denominazione attuale</b>	Palazzo Vecchio o della Signoria
<b>LDCU - Indirizzo</b>	NR (recupero pregresso)
<b>LDCM - Denominazione raccolta</b>	Museo di Palazzo Vecchio

### UB - UBICAZIONE E DATI PATRIMONIALI

<b>UBO - Ubicazione originaria</b>	OR
------------------------------------	----

### INV - INVENTARIO DI MUSEO O SOPRINTENDENZA

<b>INVN - Numero</b>	Palazzo Vecchio, Catalogo delle cose d'arte, n. 295
<b>INVD - Data</b>	1915/ 1918

### DT - CRONOLOGIA

#### DTZ - CRONOLOGIA GENERICA

<b>DTZG - Secolo</b>	sec. XVI
----------------------	----------

#### DTS - CRONOLOGIA SPECIFICA

<b>DTSI - Da</b>	1556
<b>DTSF - A</b>	1559
<b>DTSL - Validità</b>	ca.
<b>DTM - Motivazione cronologia</b>	documentazione

### AU - DEFINIZIONE CULTURALE

#### AUT - AUTORE

<b>AUTM - Motivazione dell'attribuzione</b>	documentazione
<b>AUTN - Nome scelto</b>	Vasari Giorgio
<b>AUTA - Dati anagrafici</b>	1511/ 1574
<b>AUTH - Sigla per citazione</b>	00001047

### MT - DATI TECNICI

<b>MTC - Materia e tecnica</b>	tavola/ pittura a olio
--------------------------------	------------------------

#### MIS - MISURE

<b>MISD - Diametro</b>	155
<b>FRM - Formato</b>	ottagonale

### CO - CONSERVAZIONE

#### STC - STATO DI CONSERVAZIONE

<b>STCC - Stato di conservazione</b>	buono
--------------------------------------	-------

### RS - RESTAURI

#### RST - RESTAURI

<b>RSTD - Data</b>	1913
<b>RSTR - Ente finanziatore</b>	Comune di Firenze

#### RST - RESTAURI

<b>RSTD - Data</b>	1949
<b>RSTN - Nome operatore</b>	Van Vermeheren O.
<b>RSTR - Ente finanziatore</b>	Comune di Firenze

### DA - DATI ANALITICI

**DES - DESCRIZIONE****DESO - Indicazioni sull'oggetto**

Pannello incorniciato.

**DESI - Codifica Iconclass**

NR (recupero pregresso)

**DESS - Indicazioni sul soggetto**

Soggetti profani. Personaggi: Leone X; Francesco I; Adriano Bonsivio. Figure maschili: astanti; putto. Abbigliamento: contemporaneo. Oggetti: elmo.

**NSC - Notizie storico-critiche**

Il pannello raffigura l'incontro avvenuto a Bologna nel 1513 tra Leone X e Francesco I che in quell'occasione tento' di staccare il pontefice della lega spagnola.

**TU - CONDIZIONE GIURIDICA E VINCOLI****CDG - CONDIZIONE GIURIDICA****CDGG - Indicazione generica**

proprietà Ente pubblico territoriale

**CDGS - Indicazione specifica**

Comune di Firenze

**CDGI - Indirizzo**

Firenze

**DO - FONTI E DOCUMENTI DI RIFERIMENTO****FTA - DOCUMENTAZIONE FOTOGRAFICA****FTAX - Genere**

documentazione esistente

**FTAP - Tipo**

fotografia b/n

**FTAN - Codice identificativo**

SBAS FI 26327

**FTAT - Note**

intero

**FTA - DOCUMENTAZIONE FOTOGRAFICA****FTAX - Genere**

documentazione allegata

**FTAP - Tipo**

diapositiva colore

**FTAN - Codice identificativo**

ex art. 15, 15139

**BIB - BIBLIOGRAFIA****BIBX - Genere**

bibliografia specifica

**BIBA - Autore**

Vasari G.

**BIBD - Anno di edizione**

1878-1885

**BIBH - Sigla per citazione**

00000606

**BIBN - V., pp., nn.**

v. VIII, pp. 145-146,155

**BIB - BIBLIOGRAFIA****BIBX - Genere**

bibliografia specifica

**BIBA - Autore**

Allegri E./ Cecchi A.

**BIBD - Anno di edizione**

1980

**BIBN - V., pp., nn.**

pp.117, 123

**BIB - BIBLIOGRAFIA****BIBX - Genere**

bibliografia specifica

**BIBA - Autore**

Muccini U./ Cecchi A.

**BIBD - Anno di edizione**

1991

**BIBN - V., pp., nn.**

p. 111

**AD - ACCESSO AI DATI**

**ADS - SPECIFICHE DI ACCESSO AI DATI****ADSP - Profilo di accesso**

1

**ADSM - Motivazione**

scheda contenente dati liberamente accessibili

**CM - COMPILAZIONE****CMP - COMPILAZIONE****CMPD - Data**

1988

**CMPN - Nome**

Rousseau B.

**FUR - Funzionario  
responsabile**

Damiani G.

**RVM - TRASCRIZIONE PER INFORMATIZZAZIONE****RVMD - Data**

1998

**RVMN - Nome**

Reggioli C./ Orfanello T.

**AGG - AGGIORNAMENTO - REVISIONE****AGGD - Data**

1998

**AGGN - Nome**

Reggioli C.

**AGGF - Funzionario  
responsabile**

NR (recupero pregresso)

**AGG - AGGIORNAMENTO - REVISIONE****AGGD - Data**

1999

**AGGN - Nome**

Orfanello T.

**AGGF - Funzionario  
responsabile**

NR (recupero pregresso)

**AGG - AGGIORNAMENTO - REVISIONE****AGGD - Data**

2006

**AGGN - Nome**

ARTPAST/ Torricini L.

**AGGF - Funzionario  
responsabile**

NR (recupero pregresso)