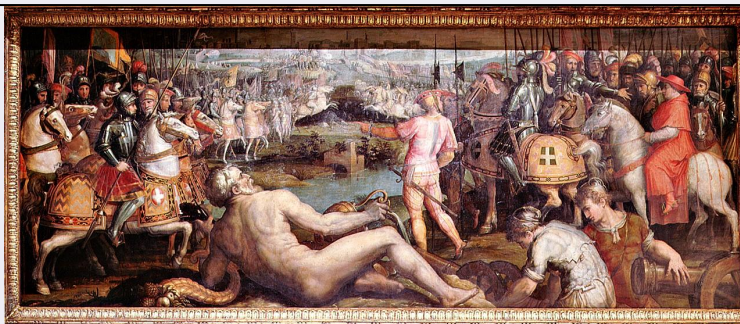


SCHEDA



CD - CODICI

TSK - Tipo Scheda	OA
LIR - Livello ricerca	C
NCT - CODICE UNIVOCO	
NCTR - Codice regione	09
NCTN - Numero catalogo generale	00281608
ESC - Ente schedatore	L. 41/1986
ECP - Ente competente	S128

RV - RELAZIONI

RVE - STRUTTURA COMPLESSA

RVEL - Livello	9
RVER - Codice bene radice	0900281608

OG - OGGETTO

OGT - OGGETTO

OGTD - Definizione	dipinto
OGTP - Posizione	lato parete destra, al centro

SGT - SOGGETTO

SGTI - Identificazione	cardinale Giovanni de' Medici assiste alla battaglia di Ravenna prigioniero dei francesi
------------------------	--

LC - LOCALIZZAZIONE GEOGRAFICO-AMMINISTRATIVA

PVC - LOCALIZZAZIONE GEOGRAFICO-AMMINISTRATIVA ATTUALE

PVCS - Stato	ITALIA
PVCR - Regione	Toscana
PVCP - Provincia	FI
PVCC - Comune	Firenze

LDC - COLLOCAZIONE SPECIFICA

LDCT - Tipologia	palazzo
LDCQ - Qualificazione	comunale
LDCN - Denominazione attuale	Palazzo Vecchio o della Signoria
LDCU - Indirizzo	NR (recupero pregresso)
LDCM - Denominazione raccolta	Museo di Palazzo Vecchio

UB - UBICAZIONE E DATI PATRIMONIALI**UBO - Ubicazione originaria** OR**INV - INVENTARIO DI MUSEO O SOPRINTENDENZA****INVN - Numero** Palazzo Vecchio, Catalogo delle cose d'arte, n. 291**INVD - Data** 1915/ 1918**DT - CRONOLOGIA****DTZ - CRONOLOGIA GENERICA****DTZG - Secolo** sec. XVI**DTS - CRONOLOGIA SPECIFICA****DTSI - Da** 1556**DTSF - A** 1559**DTSL - Validità** ca.**DTM - Motivazione cronologia** documentazione**AU - DEFINIZIONE CULTURALE****AUT - AUTORE****AUTR - Riferimento all'intervento** parziale esecuzione (dipinto)**AUTM - Motivazione dell'attribuzione** documentazione**AUTN - Nome scelto** Vasari Giorgio**AUTA - Dati anagrafici** 1511/ 1574**AUTH - Sigla per citazione** 00001047**AUT - AUTORE****AUTR - Riferimento all'intervento** parziale esecuzione (dipinto)**AUTM - Motivazione dell'attribuzione** bibliografia**AUTN - Nome scelto** Van der Straet Jan detto Giovanni Stradano**AUTA - Dati anagrafici** 1523/ 1605**AUTH - Sigla per citazione** 00000997**MT - DATI TECNICI****MTC - Materia e tecnica** tavola/ pittura a olio**MIS - MISURE****MISL - Larghezza** 230**MISN - Lunghezza** 450**MIST - Validità** ca.**CO - CONSERVAZIONE****STC - STATO DI CONSERVAZIONE****STCC - Stato di conservazione** buono**RS - RESTAURI****RST - RESTAURI****RSTD - Data** 1913**RSTR - Ente finanziatore** Comune di Firenze

RST - RESTAURI

RSTD - Data	1949
RSTR - Ente finanziatore	Comune di Firenze

DA - DATI ANALITICI**DES - DESCRIZIONE**

DESO - Indicazioni sull'oggetto	Pannello incorniciato.
DESI - Codifica Iconclass	NR (recupero pregresso)
DESS - Indicazioni sul soggetto	Soggetti profani. Personaggi: Giovanni de' Medici; il marchese di Pescara; Pietro Navarra; Federigo San Severino; Gastone di Foix (condottiero); Alfonso duca di Ferrara. Figure maschili: cavalieri; armati. Allegorie-simboli: Ronco (fiume). Attributi: (Ronco) cornucopia; vaso; ramo. Paesaggi: fiume; veduta di Ravenna; rocce. Oggetti: cannone; armi. Animali: cavalli.
NSC - Notizie storico-critiche	Il dipinto rappresenta la battaglia di Ravenna che si svolse l'11 aprile 1512 e che vide la vittoria dei Francesi contro la lega costituita da pontifici, spagnoli e veneziani. Giovanni de' Medici, inviato da Giulio II come legato pontificio, assiste alla battaglia insieme ad altri prigionieri francesi quali il marchese di Pescara e Pietro Navarra. La scena è ampiamente descritta dal Vasari nei "Ragionamenti".

TU - CONDIZIONE GIURIDICA E VINCOLI**CDG - CONDIZIONE GIURIDICA**

CDGG - Indicazione generica	proprietà Ente pubblico territoriale
CDGS - Indicazione specifica	Comune di Firenze
CDGI - Indirizzo	Firenze

DO - FONTI E DOCUMENTI DI RIFERIMENTO**FTA - DOCUMENTAZIONE FOTOGRAFICA**

FTAX - Genere	documentazione esistente
FTAP - Tipo	fotografia b/n
FTAN - Codice identificativo	SBAS FI 26326

FTA - DOCUMENTAZIONE FOTOGRAFICA

FTAX - Genere	documentazione esistente
FTAP - Tipo	fotografia b/n
FTAN - Codice identificativo	Alinari 58408

FTA - DOCUMENTAZIONE FOTOGRAFICA

FTAX - Genere	documentazione allegata
FTAP - Tipo	diapositiva colore
FTAN - Codice identificativo	ex art. 15, 15140

BIB - BIBLIOGRAFIA

BIBX - Genere	bibliografia specifica
BIBA - Autore	Vasari G.
BIBD - Anno di edizione	1878-1885
BIBH - Sigla per citazione	00000606
BIBN - V., pp., nn.	v. VIII, pp. 123-129

BIB - BIBLIOGRAFIA

BIBX - Genere	bibliografia specifica
BIBA - Autore	Muccini U./ Cecchi A.
BIBD - Anno di edizione	1991
BIBN - V., pp., nn.	p. 110

AD - ACCESSO AI DATI**ADS - SPECIFICHE DI ACCESSO AI DATI**

ADSP - Profilo di accesso	1
ADSM - Motivazione	scheda contenente dati liberamente accessibili

CM - COMPILAZIONE**CMP - COMPILAZIONE**

CMPD - Data	1988
CMPN - Nome	Rousseau B.
FUR - Funzionario responsabile	Damiani G.

RVM - TRASCRIZIONE PER INFORMATIZZAZIONE

RVMD - Data	1998
RVMN - Nome	Reggioli C./ Orfanello T.

AGG - AGGIORNAMENTO - REVISIONE

AGGD - Data	1998
AGGN - Nome	Reggioli C.
AGGF - Funzionario responsabile	NR (recupero pregresso)

AGG - AGGIORNAMENTO - REVISIONE

AGGD - Data	1999
AGGN - Nome	Orfanello T.
AGGF - Funzionario responsabile	NR (recupero pregresso)

AGG - AGGIORNAMENTO - REVISIONE

AGGD - Data	2006
AGGN - Nome	ARTPAST/ Torricini L.
AGGF - Funzionario responsabile	NR (recupero pregresso)