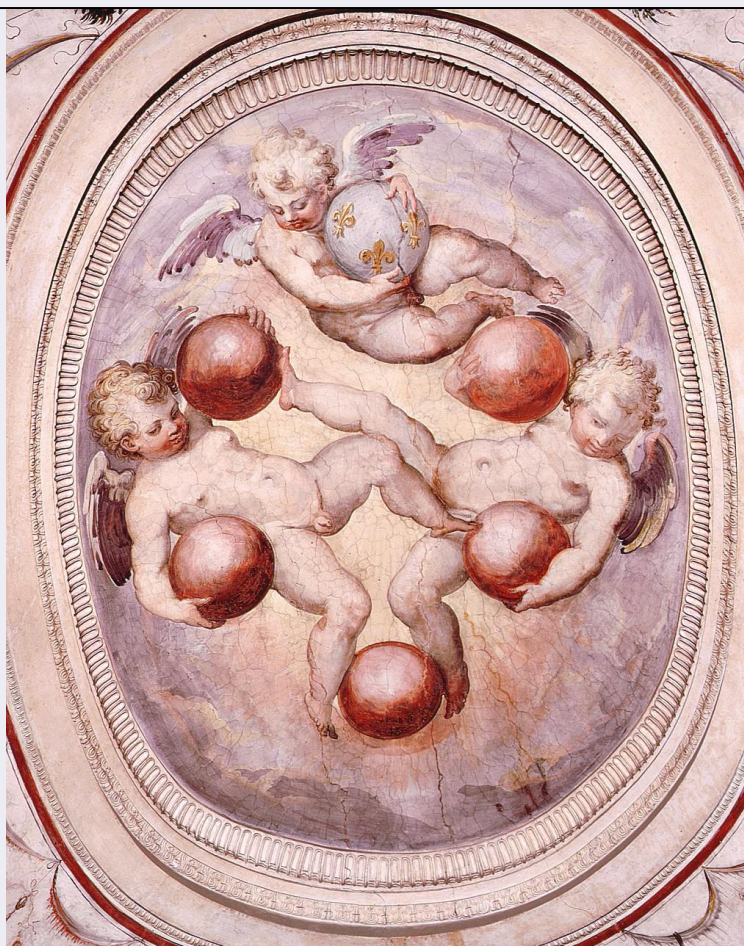


# SCHEDA



## CD - CODICI

TSK - Tipo Scheda	OA
LIR - Livello ricerca	C
<b>NCT - CODICE UNIVOCO</b>	
NCTR - Codice regione	09
NCTN - Numero catalogo generale	00281610
ESC - Ente schedatore	L. 41/1986
ECP - Ente competente	S128

## RV - RELAZIONI

### RVE - STRUTTURA COMPLESSA

RVEL - Livello	3
RVER - Codice bene radice	0900281610

## OG - OGGETTO

### OGT - OGGETTO

OGTD - Definizione	dipinto
OGTP - Posizione	ovato al centro

### SGT - SOGGETTO

SGTI - Identificazione	putti reggitemma
------------------------	------------------

## LC - LOCALIZZAZIONE GEOGRAFICO-AMMINISTRATIVA

### PVC - LOCALIZZAZIONE GEOGRAFICO-AMMINISTRATIVA ATTUALE

<b>PVCS - Stato</b>	ITALIA
<b>PVCR - Regione</b>	Toscana
<b>PVCP - Provincia</b>	FI
<b>PVCC - Comune</b>	Firenze
<b>LDC - COLLOCAZIONE SPECIFICA</b>	
<b>LDCT - Tipologia</b>	palazzo
<b>LDCQ - Qualificazione</b>	comunale
<b>LDCN - Denominazione attuale</b>	Palazzo Vecchio o della Signoria
<b>LDCU - Indirizzo</b>	NR (recupero pregresso)
<b>LDCM - Denominazione raccolta</b>	Museo di Palazzo Vecchio
<b>UB - UBICAZIONE E DATI PATRIMONIALI</b>	
<b>UBO - Ubicazione originaria</b>	OR
<b>DT - CRONOLOGIA</b>	
<b>DTZ - CRONOLOGIA GENERICA</b>	
<b>DTZG - Secolo</b>	sec. XVI
<b>DTS - CRONOLOGIA SPECIFICA</b>	
<b>DTSI - Da</b>	1556
<b>DTSF - A</b>	1558
<b>DTM - Motivazione cronologia</b>	documentazione
<b>AU - DEFINIZIONE CULTURALE</b>	
<b>AUT - AUTORE</b>	
<b>AUTR - Riferimento all'intervento</b>	progetto, parziale esecuzione
<b>AUTM - Motivazione dell'attribuzione</b>	documentazione
<b>AUTN - Nome scelto</b>	Vasari Giorgio
<b>AUTA - Dati anagrafici</b>	1511/ 1574
<b>AUTH - Sigla per citazione</b>	00001047
<b>AUT - AUTORE</b>	
<b>AUTR - Riferimento all'intervento</b>	parziale esecuzione
<b>AUTM - Motivazione dell'attribuzione</b>	bibliografia
<b>AUTN - Nome scelto</b>	Matteo di Niccolò Veneziano
<b>AUTA - Dati anagrafici</b>	notizie 1556-1558
<b>AUTH - Sigla per citazione</b>	00001598
<b>MT - DATI TECNICI</b>	
<b>MTC - Materia e tecnica</b>	intonaco/ pittura a fresco
<b>MTC - Materia e tecnica</b>	stucco/ modellatura
<b>MIS - MISURE</b>	
<b>MISR - Mancanza</b>	MNR
<b>FRM - Formato</b>	ovale

**CO - CONSERVAZIONE****STC - STATO DI CONSERVAZIONE**

<b>STCC - Stato di conservazione</b>	buono
--------------------------------------	-------

**DA - DATI ANALITICI****DES - DESCRIZIONE**

<b>DESO - Indicazioni sull'oggetto</b>	Ovale con incorniciatura in stucco.
--	-------------------------------------

<b>DESI - Codifica Iconclass</b>	NR (recupero pregresso)
----------------------------------	-------------------------

<b>DESS - Indicazioni sul soggetto</b>	Figure: putti. Oggetti: scudo araldico.
--	---

<b>NSC - Notizie storico-critiche</b>	Alessandro Cecchi individua per questo e gli altri due riquadri nella volta la preminenza della mano del Vasari su quella del più estroso collaboratore Marco da Faenza. Dal confronto con le analoghe coppie di putti che sorreggono emblemi medicei della rampa sottostante ben si evidenzia qui un' esecuzione più corretta che rimanda allo stile dell'aretino.
---------------------------------------	---

**TU - CONDIZIONE GIURIDICA E VINCOLI****CDG - CONDIZIONE GIURIDICA**

<b>CDGG - Indicazione generica</b>	proprietà Ente pubblico territoriale
------------------------------------	--------------------------------------

<b>CDGS - Indicazione specifica</b>	Comune di Firenze
-------------------------------------	-------------------

<b>CDGI - Indirizzo</b>	Firenze
-------------------------	---------

**DO - FONTI E DOCUMENTI DI RIFERIMENTO****FTA - DOCUMENTAZIONE FOTOGRAFICA**

<b>FTAX - Genere</b>	documentazione allegata
----------------------	-------------------------

<b>FTAP - Tipo</b>	diapositiva colore
--------------------	--------------------

<b>FTAN - Codice identificativo</b>	ex art. 15, 17656
-------------------------------------	-------------------

**BIB - BIBLIOGRAFIA**

<b>BIBX - Genere</b>	bibliografia specifica
----------------------	------------------------

<b>BIBA - Autore</b>	Allegri E./ Cecchi A.
----------------------	-----------------------

<b>BIBD - Anno di edizione</b>	1980
--------------------------------	------

<b>BIBN - V., pp., nn.</b>	p. 179
----------------------------	--------

**AD - ACCESSO AI DATI****ADS - SPECIFICHE DI ACCESSO AI DATI**

<b>ADSP - Profilo di accesso</b>	1
----------------------------------	---

<b>ADSM - Motivazione</b>	scheda contenente dati liberamente accessibili
---------------------------	--

**CM - COMPILAZIONE****CMP - COMPILAZIONE**

<b>CMPD - Data</b>	1988
--------------------	------

<b>CMPN - Nome</b>	Ragionieri S.
--------------------	---------------

<b>FUR - Funzionario responsabile</b>	Damiani G.
---------------------------------------	------------

**RVM - TRASCRIZIONE PER INFORMATIZZAZIONE**

<b>RVMD - Data</b>	1998
<b>RVMN - Nome</b>	Reggioli C./ Orfanello T.
<b>AGG - AGGIORNAMENTO - REVISIONE</b>	
<b>AGGD - Data</b>	1998
<b>AGGN - Nome</b>	Reggioli C.
<b>AGGF - Funzionario responsabile</b>	NR (recupero pregresso)
<b>AGG - AGGIORNAMENTO - REVISIONE</b>	
<b>AGGD - Data</b>	1999
<b>AGGN - Nome</b>	Orfanello T.
<b>AGGF - Funzionario responsabile</b>	NR (recupero pregresso)
<b>AGG - AGGIORNAMENTO - REVISIONE</b>	
<b>AGGD - Data</b>	2006
<b>AGGN - Nome</b>	ARTPAST/ Torricini L.
<b>AGGF - Funzionario responsabile</b>	NR (recupero pregresso)