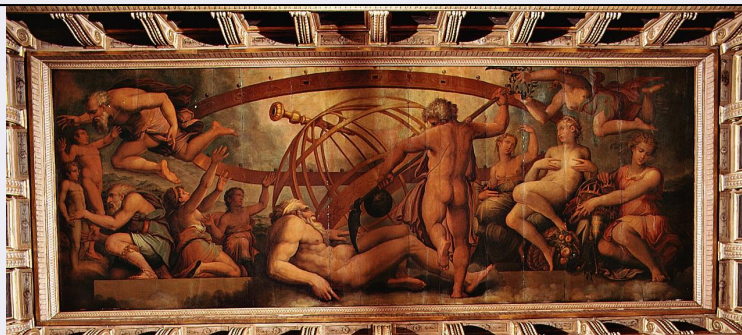


SCHEDA



CD - CODICI

TSK - Tipo Scheda	OA
LIR - Livello ricerca	C
NCT - CODICE UNIVOCO	
NCTR - Codice regione	09
NCTN - Numero catalogo generale	00281611
ESC - Ente schedatore	L. 41/1986
ECP - Ente competente	S128

RV - RELAZIONI

RVE - STRUTTURA COMPLESSA

RVEL - Livello	5
RVER - Codice bene radice	0900281611

OG - OGGETTO

OGT - OGGETTO

OGTD - Definizione	dipinto
OGTP - Posizione	pannello centrale

SGT - SOGGETTO

SGTI - Identificazione	Saturno mutila il cielo
------------------------	-------------------------

LC - LOCALIZZAZIONE GEOGRAFICO-AMMINISTRATIVA

PVC - LOCALIZZAZIONE GEOGRAFICO-AMMINISTRATIVA ATTUALE

PVCS - Stato	ITALIA
PVCR - Regione	Toscana
PVCP - Provincia	FI
PVCC - Comune	Firenze

LDC - COLLOCAZIONE SPECIFICA

LDCT - Tipologia	palazzo
LDCQ - Qualificazione	comunale
LDCN - Denominazione attuale	Palazzo Vecchio o della Signoria
LDCU - Indirizzo	NR (recupero pregresso)
LDCM - Denominazione raccolta	Museo di Palazzo Vecchio

UB - UBICAZIONE E DATI PATRIMONIALI

INV - INVENTARIO DI MUSEO O SOPRINTENDENZA

INVN - Numero	Palazzo Vecchio, Catalogo delle cose d'arte, n. 517
INVD - Data	1915/ 1918

DT - CRONOLOGIA**DTZ - CRONOLOGIA GENERICA**

DTZG - Secolo	sec. XVI
----------------------	----------

DTS - CRONOLOGIA SPECIFICA

DTSI - Da	1555
------------------	------

DTSF - A	1555
-----------------	------

DTM - Motivazione cronologia	documentazione
-------------------------------------	----------------

AU - DEFINIZIONE CULTURALE**AUT - AUTORE**

AUTS - Riferimento all'autore	e aiuti
--------------------------------------	---------

AUTM - Motivazione dell'attribuzione	documentazione
---	----------------

AUTN - Nome scelto	Vasari Giorgio
---------------------------	----------------

AUTA - Dati anagrafici	1511/ 1574
-------------------------------	------------

AUTH - Sigla per citazione	00001047
-----------------------------------	----------

MT - DATI TECNICI

MTC - Materia e tecnica	tavola/ pittura a olio
--------------------------------	------------------------

MIS - MISURE

MISA - Altezza	230
-----------------------	-----

MISL - Larghezza	570
-------------------------	-----

MIST - Validità	ca.
------------------------	-----

CO - CONSERVAZIONE**STC - STATO DI CONSERVAZIONE**

STCC - Stato di conservazione	discreto
--------------------------------------	----------

STCS - Indicazioni specifiche	vernice ingiallita
--------------------------------------	--------------------

DA - DATI ANALITICI**DES - DESCRIZIONE**

DESO - Indicazioni sull'oggetto	Pannello incorniciato a legno.
--	--------------------------------

DESI - Codifica Iconclass	NR (recupero pregresso)
----------------------------------	-------------------------

DESS - Indicazioni sul soggetto	Personaggi: Urano; Saturno. Figure: vecchi; putti; figure femminili. Abbigliamento: all'antica. Attributi: (urano) palma; corona d'alloro. Paesaggi: nuvole;pietra. Oggetti: falce; vaso; mitrie; corone; toson d'oro; gioielli; corona gemmata; scettro; sfera armillare con segno zodiacale; mappamondo. Vegetali: fiori. Frutti. Allegorie-simboli: dieci potenze di Dio: sapienza; provvidenza; confessione di lode; corona; regno; ornamento del cielo; clemenza; trionfo; grazia; firmamento.
--	---

Nella primavera del 1555 Cosimo Bartoli invia al Vasari l'invenzione per questo riquadro consigliandolo a tralasciare una prima idea con "Il

NSC - Notizie storico-critiche

concilio degli dei", oggi documentata da un disegno a penna (Parigi, Musée des Arts Decoratifs, n. 946). L'opera è ricordata ancora dal Bartoli in una lettera successiva (estate 1555) come se fosse finita. Il tema rappresentato è quello della castrazione del Cielo operata da Saturno con il concorso di quelle "potentie, o vogliamo dire attributi, che i teologi danno a Dio, i quali sono dieci, che comunemente son questi; [...] Corona, Sapientia, Prudentia, Clementia o per bontà, Gratia o per severità, Hornamento, Trionfo, Confessione di lode, Fondamento et Regno", rappresentate dal Vasari come figure che attorniano l'evento principale. Spiegazione dettagliata della complessa simbologia di questa scena sono date dal Vasari stesso nei "Ragionamenti".

TU - CONDIZIONE GIURIDICA E VINCOLI**CDG - CONDIZIONE GIURIDICA****CDGG - Indicazione generica**

proprietà Ente pubblico territoriale

CDGS - Indicazione specifica

Comune di Firenze

CDGI - Indirizzo

Firenze

DO - FONTI E DOCUMENTI DI RIFERIMENTO**FTA - DOCUMENTAZIONE FOTOGRAFICA****FTAX - Genere**

documentazione allegata

FTAP - Tipo

diapositiva colore

FTAN - Codice identificativo

ex art. 15, 16805

BIB - BIBLIOGRAFIA**BIBX - Genere**

bibliografia specifica

BIBA - Autore

Muccini U./ Cecchi A.

BIBD - Anno di edizione

1991

BIBN - V., pp., nn.

p. 52

BIB - BIBLIOGRAFIA**BIBX - Genere**

bibliografia specifica

BIBA - Autore

Cecchi A.

BIBD - Anno di edizione

1995

BIBN - V., pp., nn.

p. 76

AD - ACCESSO AI DATI**ADS - SPECIFICHE DI ACCESSO AI DATI****ADSP - Profilo di accesso**

1

ADSM - Motivazione

scheda contenente dati liberamente accessibili

CM - COMPILAZIONE**CMP - COMPILAZIONE****CMPD - Data**

1987

CMPN - Nome

Ragionieri S.

FUR - Funzionario responsabile

Damiani G.

RVM - TRASCRIZIONE PER INFORMATIZZAZIONE**RVMD - Data**

1998

RVMN - Nome

Reggioli C./ Orfanello T.

AGG - AGGIORNAMENTO - REVISIONE

AGGD - Data	1998
AGGN - Nome	Reggioli C.
AGGF - Funzionario responsabile	NR (recupero pregresso)

AGG - AGGIORNAMENTO - REVISIONE

AGGD - Data	1999
AGGN - Nome	Orfanello T.
AGGF - Funzionario responsabile	NR (recupero pregresso)

AGG - AGGIORNAMENTO - REVISIONE

AGGD - Data	2006
AGGN - Nome	ARTPAST/ Torricini L.
AGGF - Funzionario responsabile	NR (recupero pregresso)