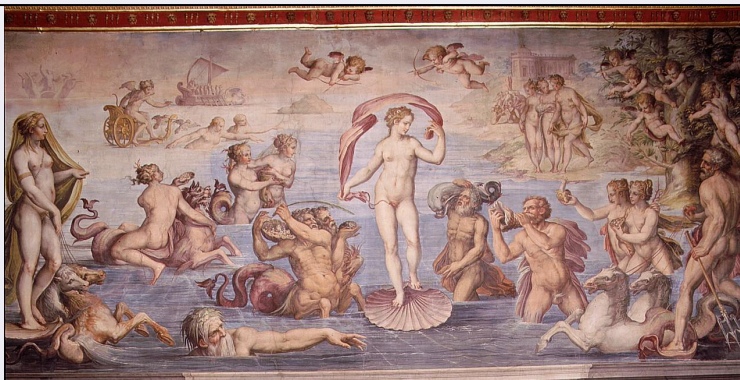


SCHEDA



CD - CODICI

TSK - Tipo Scheda	OA
LIR - Livello ricerca	C
NCT - CODICE UNIVOCO	
NCTR - Codice regione	09
NCTN - Numero catalogo generale	00281612
ESC - Ente schedatore	L. 41/1986
ECP - Ente competente	S128

RV - RELAZIONI

RVE - STRUTTURA COMPLESSA

RVEL - Livello	12
RVER - Codice bene radice	0900281612

OG - OGGETTO

OGT - OGGETTO

OGTD - Definizione	dipinto
OGTP - Posizione	parete di fondo, fascia superiore, al centro

SGT - SOGGETTO

SGTI - Identificazione	nascita di Venere
------------------------	-------------------

LC - LOCALIZZAZIONE GEOGRAFICO-AMMINISTRATIVA

PVC - LOCALIZZAZIONE GEOGRAFICO-AMMINISTRATIVA ATTUALE

PVCS - Stato	ITALIA
PVCR - Regione	Toscana
PVCP - Provincia	FI
PVCC - Comune	Firenze

LDC - COLLOCAZIONE SPECIFICA

LDCT - Tipologia	palazzo
LDCQ - Qualificazione	comunale
LDCN - Denominazione attuale	Palazzo Vecchio o della Signoria
LDCU - Indirizzo	NR (recupero pregresso)
LDCM - Denominazione raccolta	Museo di Palazzo Vecchio

UB - UBICAZIONE E DATI PATRIMONIALI**INV - INVENTARIO DI MUSEO O SOPRINTENDENZA**

INVN - Numero	Palazzo Vecchio, Catalogo delle cose d'arte, n. 527
INVD - Data	1915/ 1918

DT - CRONOLOGIA**DTZ - CRONOLOGIA GENERICA**

DTZG - Secolo	sec. XVI
----------------------	----------

DTS - CRONOLOGIA SPECIFICA

DTSI - Da	1555
DTSF - A	1556
DTM - Motivazione cronologia	documentazione

AU - DEFINIZIONE CULTURALE**AUT - AUTORE**

AUTR - Riferimento all'intervento	progetto, parziale esecuzione
AUTM - Motivazione dell'attribuzione	documentazione
AUTN - Nome scelto	Vasari Giorgio
AUTA - Dati anagrafici	1511/ 1574
AUTH - Sigla per citazione	00001047

AUT - AUTORE

AUTR - Riferimento all'intervento	parziale esecuzione
AUTM - Motivazione dell'attribuzione	documentazione
AUTN - Nome scelto	Gherardi Cristofano detto Doceno
AUTA - Dati anagrafici	1508/ 1556
AUTH - Sigla per citazione	00000425

MT - DATI TECNICI

MTC - Materia e tecnica	intonaco/ pittura a fresco
--------------------------------	----------------------------

MIS - MISURE

MISA - Altezza	515
MISL - Larghezza	684

CO - CONSERVAZIONE**STC - STATO DI CONSERVAZIONE**

STCC - Stato di conservazione	buono
--------------------------------------	-------

DA - DATI ANALITICI**DES - DESCRIZIONE**

DESO - Indicazioni sull'oggetto	NR (recupero pregresso)
DESI - Codifica Iconclass	NR (recupero pregresso)
	Soggetti profani. Personaggi: Venere; Cupido; Teti; Galatea; Pistro; Leucotea; Proteo; Glauco; Palemone; Grazie; Nettuno; Aurora. Figure:

DESS - Indicazioni sul soggetto	amorini. Figure maschili: vecchio. Figure femminili: anfitriti; nereidi. Animali fantastici: tritone. Attributi: (Venere) conchiglia; (Nettuno) tridente; (Cupido) archi; frecce; buccina; plettro; specchio; carro. Paesaggi: bosco di mirto; isola di Cipro; mare; rocce. Architetture: tempio di Pafo. Oggetti: gioielli; coralli; conchiglie; perle; nave Argo; carro. Animali: colombe; ippocampi; gambero; delfino; chiocciola. Allegorie-simboli: spavento.
NSC - Notizie storico-critiche	Nell'affresco della parete è svolta sotto forma di una mitica con la nascita di Venere, l'allegoria dell'elemento Acqua. Secondo il Vasari essa fu eseguita in gran parte dal Doceno che vi dipinse, sia pure su suoi cartoni, "alcune figure grandi". L'intervento della mano "colta e gravosa" del Vasari è riconosciuto da Paola Barocchi nei nudi di Venere e Teti. Sul piano dell'allegoria, l'avvento di Cosimo è paragonato a quello pacificatore di Venere.

TU - CONDIZIONE GIURIDICA E VINCOLI

CDG - CONDIZIONE GIURIDICA

CDGG - Indicazione generica	proprietà Ente pubblico territoriale
CDGS - Indicazione specifica	Comune di Firenze
CDGI - Indirizzo	Firenze

DO - FONTI E DOCUMENTI DI RIFERIMENTO

FTA - DOCUMENTAZIONE FOTOGRAFICA

FTAX - Genere	documentazione esistente
FTAP - Tipo	fotografia b/n
FTAN - Codice identificativo	SBAS FI 206401

FTA - DOCUMENTAZIONE FOTOGRAFICA

FTAX - Genere	documentazione allegata
FTAP - Tipo	diapositiva colore
FTAN - Codice identificativo	ex art. 15, 16825

BIB - BIBLIOGRAFIA

BIBX - Genere	bibliografia specifica
BIBA - Autore	Allegri E./ Cecchi A.
BIBD - Anno di edizione	1980
BIBN - V., pp., nn.	p. 69, n. 18
BIBI - V., tavv., figg.	fig. 18

BIB - BIBLIOGRAFIA

BIBX - Genere	bibliografia specifica
BIBA - Autore	Muccini U./ Cecchi A.
BIBD - Anno di edizione	1991
BIBN - V., pp., nn.	p. 60
BIBI - V., tavv., figg.	figg. 50-51

BIB - BIBLIOGRAFIA

BIBX - Genere	bibliografia specifica
BIBA - Autore	Cecchi A.
BIBD - Anno di edizione	1995

BIBN - V., pp., nn.	p. 78
BIBI - V., tavv., figg.	fig. 37 p. 77
AD - ACCESSO AI DATI	
ADS - SPECIFICHE DI ACCESSO AI DATI	
ADSP - Profilo di accesso	1
ADSM - Motivazione	scheda contenente dati liberamente accessibili
CM - COMPILAZIONE	
CMP - COMPILAZIONE	
CMPD - Data	1987
CMPN - Nome	Ragionieri S.
FUR - Funzionario responsabile	Damiani G.
RVM - TRASCRIZIONE PER INFORMATIZZAZIONE	
RVMD - Data	1998
RVMN - Nome	Reggioli C./ Orfanello T.
AGG - AGGIORNAMENTO - REVISIONE	
AGGD - Data	1998
AGGN - Nome	Reggioli C.
AGGF - Funzionario responsabile	NR (recupero pregresso)
AGG - AGGIORNAMENTO - REVISIONE	
AGGD - Data	1999
AGGN - Nome	Orfanello T.
AGGF - Funzionario responsabile	NR (recupero pregresso)
AGG - AGGIORNAMENTO - REVISIONE	
AGGD - Data	2006
AGGN - Nome	ARTPAST/ Torricini L.
AGGF - Funzionario responsabile	NR (recupero pregresso)