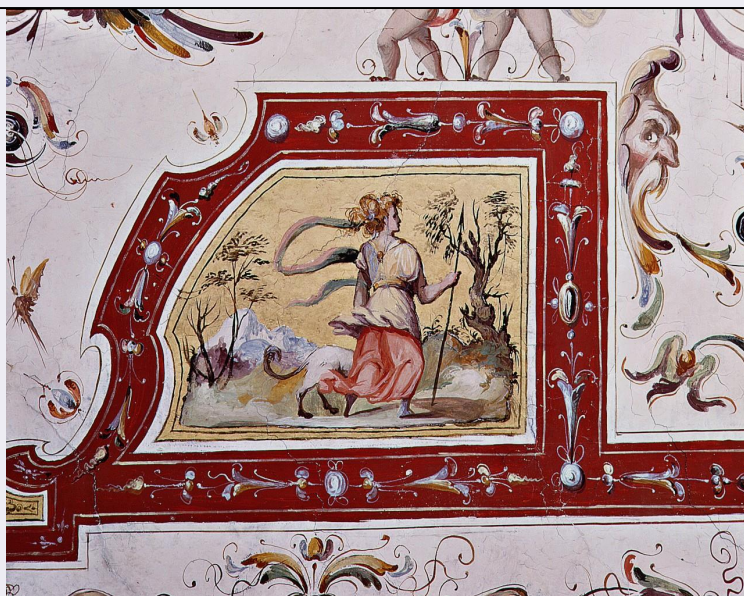


SCHEDA



CD - CODICI

TSK - Tipo Scheda	OA
LIR - Livello ricerca	C
NCT - CODICE UNIVOCO	
NCTR - Codice regione	09
NCTN - Numero catalogo generale	00281624
ESC - Ente schedatore	L. 41/1986
ECP - Ente competente	S128

RV - RELAZIONI

RVE - STRUTTURA COMPLESSA

RVEL - Livello	8
RVER - Codice bene radice	0900281624

OG - OGGETTO

OGT - OGGETTO

OGTD - Definizione	dipinto
OGTP - Posizione	in alto

SGT - SOGGETTO

SGTI - Identificazione	figura allegorica femminile
------------------------	-----------------------------

LC - LOCALIZZAZIONE GEOGRAFICO-AMMINISTRATIVA

PVC - LOCALIZZAZIONE GEOGRAFICO-AMMINISTRATIVA ATTUALE

PVCS - Stato	ITALIA
PVCR - Regione	Toscana
PVCP - Provincia	FI
PVCC - Comune	Firenze

LDC - COLLOCAZIONE SPECIFICA

LDCT - Tipologia	palazzo
LDCQ - Qualificazione	comunale

LDCN - Denominazione attuale	Palazzo Vecchio o della Signoria
LDCU - Indirizzo	NR (recupero pregresso)
LDCM - Denominazione raccolta	Museo di Palazzo Vecchio
LDCS - Specifiche	Quartiere di Eleonora, terrazzo della Dogana, Stanza del Cellini, soffitto sopra la parete sinistra, riquadro sinistro

UB - UBICAZIONE E DATI PATRIMONIALI

UBO - Ubicazione originaria	OR
INV - INVENTARIO DI MUSEO O SOPRINTENDENZA	
INVN - Numero	Palazzo Vecchio, Catalogo delle cose d'arte, n. 848
INVD - Data	1915/ 1918

DT - CRONOLOGIA

DTZ - CRONOLOGIA GENERICA	
DTZG - Secolo	sec. XVI
DTS - CRONOLOGIA SPECIFICA	
DTSI - Da	1581
DTSF - A	1589
DTM - Motivazione cronologia	documentazione

AU - DEFINIZIONE CULTURALE

AUT - AUTORE	
AUTM - Motivazione dell'attribuzione	bibliografia
AUTN - Nome scelto	Tommaso di Battista del Verrocchio
AUTA - Dati anagrafici	notizie 1565
AUTH - Sigla per citazione	00001025

MT - DATI TECNICI

MTC - Materia e tecnica	intonaco/ pittura a tempera
MIS - MISURE	
MISR - Mancanza	MNR
FRM - Formato	mistilineo

CO - CONSERVAZIONE

STC - STATO DI CONSERVAZIONE	
STCC - Stato di conservazione	buono

DA - DATI ANALITICI

DES - DESCRIZIONE	
DESO - Indicazioni sull'oggetto	NR (recupero pregresso)
DESI - Codifica Iconclass	NR (recupero pregresso)
DESS - Indicazioni sul soggetto	Soggetti profani. Personaggi: Minerva. Attributi: (Minerva) lancia. Paesaggi: rocce; prato. Vegetali: alberi. Animali: cane.

TU - CONDIZIONE GIURIDICA E VINCOLI

CDG - CONDIZIONE GIURIDICA	

CDGG - Indicazione generica	proprietà Ente pubblico territoriale
CDGS - Indicazione specifica	Comune di Firenze
CDGI - Indirizzo	Firenze
DO - FONTI E DOCUMENTI DI RIFERIMENTO	
FTA - DOCUMENTAZIONE FOTOGRAFICA	
FTAX - Genere	documentazione allegata
FTAP - Tipo	diapositiva colore
FTAN - Codice identificativo	ex art. 15, 12672
FTA - DOCUMENTAZIONE FOTOGRAFICA	
FTAX - Genere	documentazione allegata
FTAP - Tipo	diapositiva colore
FTAN - Codice identificativo	ex art. 15, 12672a
AD - ACCESSO AI DATI	
ADS - SPECIFICHE DI ACCESSO AI DATI	
ADSP - Profilo di accesso	1
ADSM - Motivazione	scheda contenente dati liberamente accessibili
CM - COMPILAZIONE	
CMP - COMPILAZIONE	
CMPD - Data	1988
CMPN - Nome	Ragionieri S.
FUR - Funzionario responsabile	Damiani G.
RVM - TRASCRIZIONE PER INFORMATIZZAZIONE	
RVMD - Data	1998
RVMN - Nome	Reggioli C./ Orfanello T.
AGG - AGGIORNAMENTO - REVISIONE	
AGGD - Data	1998
AGGN - Nome	Reggioli C.
AGGF - Funzionario responsabile	NR (recupero pregresso)
AGG - AGGIORNAMENTO - REVISIONE	
AGGD - Data	1999
AGGN - Nome	Orfanello T.
AGGF - Funzionario responsabile	NR (recupero pregresso)
AGG - AGGIORNAMENTO - REVISIONE	
AGGD - Data	2006
AGGN - Nome	ARTPAST/ Torricini L.
AGGF - Funzionario responsabile	NR (recupero pregresso)