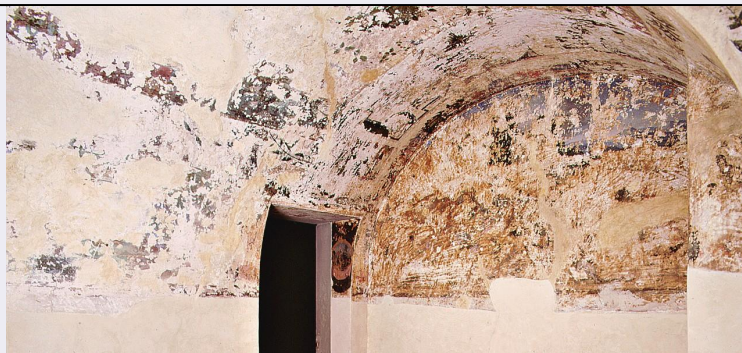


SCHEDA



CD - CODICI

TSK - Tipo Scheda	OA
LIR - Livello ricerca	C
NCT - CODICE UNIVOCO	
NCTR - Codice regione	09
NCTN - Numero catalogo generale	00281626
ESC - Ente schedatore	L. 41/1986
ECP - Ente competente	S128

RV - RELAZIONI

RVE - STRUTTURA COMPLESSA

RVEL - Livello	0
----------------	---

OG - OGGETTO

OGT - OGGETTO

OGTD - Definizione	dipinto
OGTV - Identificazione	ciclo

SGT - SOGGETTO

SGTI - Identificazione	animali e uccelli
------------------------	-------------------

LC - LOCALIZZAZIONE GEOGRAFICO-AMMINISTRATIVA

PVC - LOCALIZZAZIONE GEOGRAFICO-AMMINISTRATIVA ATTUALE

PVCS - Stato	ITALIA
PVCR - Regione	Toscana
PVCP - Provincia	FI
PVCC - Comune	Firenze

LDC - COLLOCAZIONE SPECIFICA

LDCT - Tipologia	palazzo
LDCQ - Qualificazione	comunale
LDCN - Denominazione attuale	Palazzo Vecchio o della Signoria
LDCU - Indirizzo	NR (recupero pregresso)
LDCM - Denominazione raccolta	Museo di Palazzo Vecchio
LDCS - Specifiche	mezzanino, Scrittoio del Duca Cosimo

UB - UBICAZIONE E DATI PATRIMONIALI

UBO - Ubicazione originaria	OR
INV - INVENTARIO DI MUSEO O SOPRINTENDENZA	
INVN - Numero	Palazzo Vecchio, Catalogo delle cose d'arte, n. 851
INVD - Data	1915/ 1918
DT - CRONOLOGIA	
DTZ - CRONOLOGIA GENERICA	
DTZG - Secolo	sec. XVI
DTS - CRONOLOGIA SPECIFICA	
DTSI - Da	1550
DTSV - Validità	ca.
DTSF - A	1553
DTSL - Validità	ca.
DTM - Motivazione cronologia	documentazione
DTM - Motivazione cronologia	analisi stilistica
AU - DEFINIZIONE CULTURALE	
AUT - AUTORE	
AUTM - Motivazione dell'attribuzione	bibliografia
AUTN - Nome scelto	Bachiacca
AUTA - Dati anagrafici	1494/ 1557
AUTH - Sigla per citazione	00000086
CMM - COMMITTENZA	
CMMN - Nome	De' Medici Cosimo I granduca di Toscana
CMMD - Data	1550 ca.
CMMC - Circostanza	bibliografia
MT - DATI TECNICI	
MTC - Materia e tecnica	intonaco/ pittura a olio
MIS - MISURE	
MISA - Altezza	335
MISN - Lunghezza	323
CO - CONSERVAZIONE	
STC - STATO DI CONSERVAZIONE	
STCC - Stato di conservazione	cattivo
STCS - Indicazioni specifiche	ampie cadute di colore, abrasioni
DA - DATI ANALITICI	
DES - DESCRIZIONE	
DESO - Indicazioni sull'oggetto	Volta ribassata, imbotte finestra e porta, pareti.
DESI - Codifica Iconclass	NR (recupero pregresso)
DESS - Indicazioni sul soggetto	NR (recupero pregresso)

NSC - Notizie storico-critiche

Al mezzanino tra il primo e il secondo piano del palazzo stretto tra la torre e la parete del salone dei Dugento è un piccolissimo ambiente che si affaccia sulla piazza della Signoria giunto a noi in condizioni molto precarie: di esso non restano che pochi avanzi pittorici ad indicarci quali erano i motivi che lo decoravano. Si trattava di una decorazione di carattere prevalentemente naturalistico accostata probabilmente a episodi favolistici o legati alla vita bucolica e di caccia come ci è dato di arguire dai resti dei paesaggi nell'imbotte della porta e su una parete. I dipinti in epoca imprecisata furono ricoperti dallo scialbo e furono ritrovati intorno al 1910, dopo un lungo periodo di oblio, dal Lensi, che riconobbe nel piccolo ambiente lo "scrittoio tutto pieno d'uccelli di diverse maniere e d'erbe rare" ricordato dal Vasari come opera del Bachiacca. L'attività del pittore in Palazzo Vecchio è documentata da alcuni pagamenti compresi nel decennio fra il 1545 e il 1555, e quindi la decorazione dello Scrittoio si colloca in questo periodo, probabilmente nei primi anni '50, quando il Bachiacca forniva disegni per le spalliere della Sala delle Udienze, che presentano dei motivi naturalistici analoghi. La decorazione dell'imbotte della finestra dello Scrittoio con motivi vegetali e animali ritratti con grande perizia imitativa e con un interesse squisitamente naturalistico e quasi didattico segna un momento di primaria importanza nella storia della natura morta fiorentina. er la loro precisione didascalica e per il fatto di essere rappresentati indipendentemente da un contesto narrativo o decorativo più complesso, i fiori e gli animaliqui ritratti, alcuni dei quali si ritrovano nelle spalliere dell'Udienza, costituiscono un unicum a una data così precoce. La scelta di di questo tema va senza dubbio ricollegata alla committenza del duca Cosimo che dimostrò un profondo interesse per le scienze, per la botanica in particolare, tanto che fondò il primo Orto Botanico d'Europa, a Pisa, seguito a pochi anni di distanza da quello di Firenze. Sotto la volta ribassata decorata probabilmente un berceau con freschi motivi vegetali e vivaci uccelli erano raffigurati - quasi dei trompe l'oeil - degli episodi narrativi ambientati in ariosi e incantati paesaggi di gusto nordico come ci suggerisce lo sfondo di uno dei piccoli tondi raffigurati nell'imbotte della porta.

TU - CONDIZIONE GIURIDICA E VINCOLI

CDG - CONDIZIONE GIURIDICA

CDGG - Indicazione generica

proprietà Ente pubblico territoriale

CDGS - Indicazione specifica

Comune di Firenze

CDGI - Indirizzo

Firenze

DO - FONTI E DOCUMENTI DI RIFERIMENTO

FTA - DOCUMENTAZIONE FOTOGRAFICA

FTAX - Genere

documentazione allegata

FTAP - Tipo

diapositiva colore

FTAN - Codice identificativo

ex art. 15, 16739

FTA - DOCUMENTAZIONE FOTOGRAFICA

FTAX - Genere

documentazione allegata

FTAP - Tipo

diapositiva colore

FTAN - Codice identificativo

ex art. 15, 16739a

FTA - DOCUMENTAZIONE FOTOGRAFICA

FTAX - Genere	documentazione allegata
FTAP - Tipo	diapositiva colore
FTAN - Codice identificativo	ex art. 15, 16739b
FTA - DOCUMENTAZIONE FOTOGRAFICA	
FTAX - Genere	documentazione allegata
FTAP - Tipo	diapositiva colore
FTAN - Codice identificativo	ex art. 15, 16739c
FTA - DOCUMENTAZIONE FOTOGRAFICA	
FTAX - Genere	documentazione allegata
FTAP - Tipo	diapositiva colore
FTAN - Codice identificativo	ex art. 15, 16739d
BIB - BIBLIOGRAFIA	
BIBX - Genere	bibliografia specifica
BIBA - Autore	Lensi Orlandi G.
BIBD - Anno di edizione	1977
BIBN - V., pp., nn.	p. 257
BIB - BIBLIOGRAFIA	
BIBX - Genere	bibliografia specifica
BIBA - Autore	Primato disegno
BIBD - Anno di edizione	1980
BIBH - Sigla per citazione	00000375
BIBN - V., pp., nn.	p. 65
AD - ACCESSO AI DATI	
ADS - SPECIFICHE DI ACCESSO AI DATI	
ADSP - Profilo di accesso	1
ADSM - Motivazione	scheda contenente dati liberamente accessibili
CM - COMPILAZIONE	
CMP - COMPILAZIONE	
CMPD - Data	1988
CMPN - Nome	Romagnoli G.
FUR - Funzionario responsabile	Damiani G.
RVM - TRASCRIZIONE PER INFORMATIZZAZIONE	
RVMD - Data	1998
RVMN - Nome	Reggioli C./ Orfanello T.
AGG - AGGIORNAMENTO - REVISIONE	
AGGD - Data	1998
AGGN - Nome	Reggioli C.
AGGF - Funzionario responsabile	NR (recupero pregresso)
AGG - AGGIORNAMENTO - REVISIONE	
AGGD - Data	1999
AGGN - Nome	Orfanello T.

AGGF - Funzionario responsabile	NR (recupero pregresso)
AGG - AGGIORNAMENTO - REVISIONE	
AGGD - Data	2006
AGGN - Nome	ARTPAST/ Torricini L.
AGGF - Funzionario responsabile	NR (recupero pregresso)