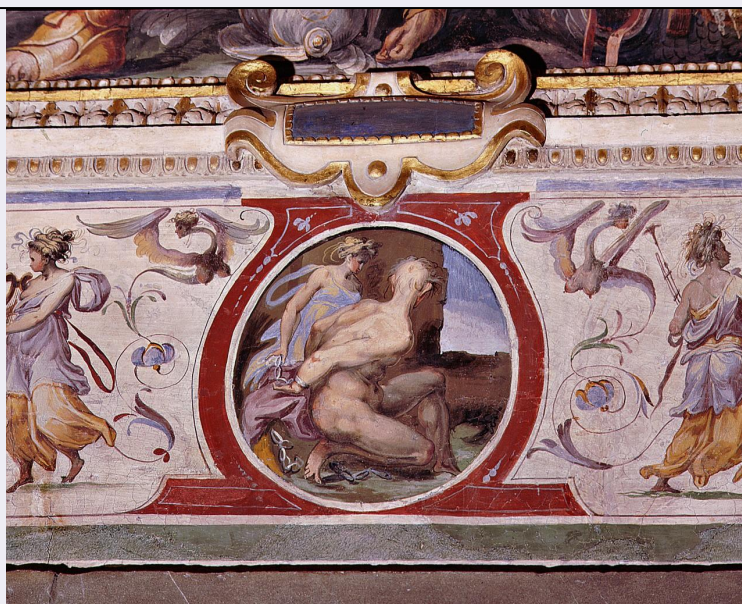


SCHEDA



CD - CODICI

TSK - Tipo Scheda	OA
LIR - Livello ricerca	C
NCT - CODICE UNIVOCO	
NCTR - Codice regione	09
NCTN - Numero catalogo generale	00281631
ESC - Ente schedatore	L. 41/1986
ECP - Ente competente	S128

RV - RELAZIONI

RVE - STRUTTURA COMPLESSA

RVEL - Livello	14
RVER - Codice bene radice	0900281631

OG - OGGETTO

OGT - OGGETTO

OGTD - Definizione	dipinto
OGTP - Posizione	soffitto sopra la parete sinistra

SGT - SOGGETTO

SGTI - Identificazione	figura allegorica
------------------------	-------------------

LC - LOCALIZZAZIONE GEOGRAFICO-AMMINISTRATIVA

PVC - LOCALIZZAZIONE GEOGRAFICO-AMMINISTRATIVA ATTUALE

PVCS - Stato	ITALIA
PVCR - Regione	Toscana
PVCP - Provincia	FI
PVCC - Comune	Firenze

LDC - COLLOCAZIONE SPECIFICA

LDCT - Tipologia	palazzo
LDCQ - Qualificazione	comunale

LDCN - Denominazione attuale	Palazzo Vecchio o della Signoria
LDCU - Indirizzo	NR (recupero pregresso)
LDCM - Denominazione raccolta	Museo di Palazzo Vecchio
LDCS - Specifiche	Quartiere di Leone X, sala di Lorenzo il Magnifico,
DT - CRONOLOGIA	
DTZ - CRONOLOGIA GENERICA	
DTZG - Secolo	sec. XVI
DTS - CRONOLOGIA SPECIFICA	
DTSI - Da	1556
DTSF - A	1557
DTM - Motivazione cronologia	documentazione
AU - DEFINIZIONE CULTURALE	
AUT - AUTORE	
AUTM - Motivazione dell'attribuzione	bibliografia
AUTN - Nome scelto	Marchetti Marco detto Marco da Faenza
AUTA - Dati anagrafici	1526 ca./ 1588
AUTH - Sigla per citazione	00000701
AUT - AUTORE	
AUTR - Riferimento all'intervento	progetto
AUTM - Motivazione dell'attribuzione	documentazione
AUTN - Nome scelto	Vasari Giorgio
AUTA - Dati anagrafici	1511/ 1574
AUTH - Sigla per citazione	00001047
MT - DATI TECNICI	
MTC - Materia e tecnica	intonaco/ pittura a fresco
MIS - MISURE	
MISR - Mancanza	MNR
FRM - Formato	ovale
CO - CONSERVAZIONE	
STC - STATO DI CONSERVAZIONE	
STCC - Stato di conservazione	buono
DA - DATI ANALITICI	
DES - DESCRIZIONE	
DESO - Indicazioni sull'oggetto	NR (recupero pregresso)
DESI - Codifica Iconclass	5 (+11+12)
DESS - Indicazioni sul soggetto	Allegorie-simboli. Figure: schiavo; figura femminile. Abbigliamento: all'antica. Paesaggi: cielo; montagne. Architetture: quinta architettonica. Oggetti: catena.

NSC - Notizie storico-critiche

I piccoli ovali sottostanti le allegorie che alludono alle virtù di Lorenzo il Magnifico dipinti da Marco da Faenza, non erano previsti nel primitivo modello vasariano del soffitto conservato oggi alla Morgan Library di New York. Gli ovali non sono descritti nei "Ragionamenti" vasariani ma con ogni probabilità ciascuno di essi è collegabile nel soggetto all'allegoria sopastante tramite nessi iconografici difficilmente riconoscibili.

TU - CONDIZIONE GIURIDICA E VINCOLI**CDG - CONDIZIONE GIURIDICA****CDGG - Indicazione generica**

proprietà Ente pubblico territoriale

CDGS - Indicazione specifica

Comune di Firenze

CDGI - Indirizzo

Firenze

DO - FONTI E DOCUMENTI DI RIFERIMENTO**FTA - DOCUMENTAZIONE FOTOGRAFICA****FTAX - Genere**

documentazione allegata

FTAP - Tipo

diapositiva colore

FTAN - Codice identificativo

ex art. 15, 15511

AD - ACCESSO AI DATI**ADS - SPECIFICHE DI ACCESSO AI DATI****ADSP - Profilo di accesso**

1

ADSM - Motivazione

scheda contenente dati liberamente accessibili

CM - COMPILAZIONE**CMP - COMPILAZIONE****CMPD - Data**

1988

CMPN - Nome

Romagnoli G.

FUR - Funzionario responsabile

Damiani G.

RVM - TRASCRIZIONE PER INFORMATIZZAZIONE**RVMD - Data**

1998

RVMN - Nome

Reggioli C./ Orfanello T.

AGG - AGGIORNAMENTO - REVISIONE**AGGD - Data**

1998

AGGN - Nome

Reggioli C.

AGGF - Funzionario responsabile

NR (recupero pregresso)

AGG - AGGIORNAMENTO - REVISIONE**AGGD - Data**

1999

AGGN - Nome

Orfanello T.

AGGF - Funzionario responsabile

NR (recupero pregresso)

AGG - AGGIORNAMENTO - REVISIONE**AGGD - Data**

2006

AGGN - Nome

ARTPAST/ Torricini L.

