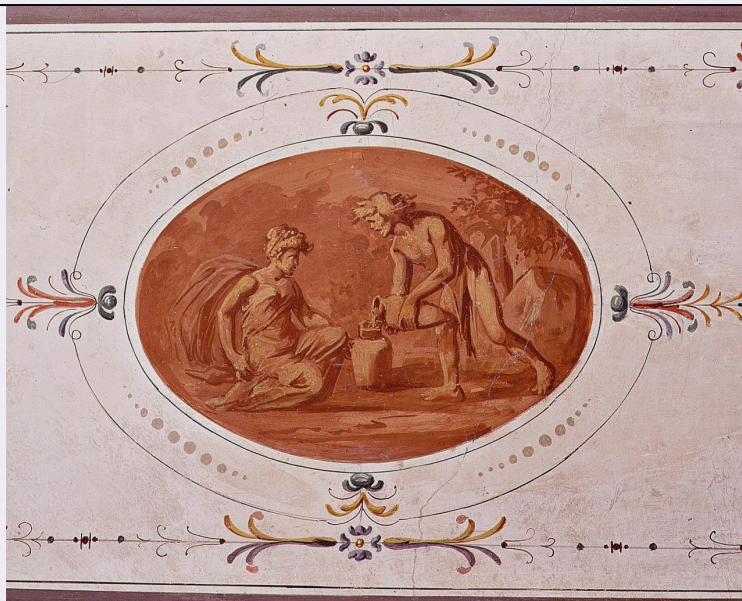


SCHEDA



CD - CODICI

TSK - Tipo Scheda	OA
LIR - Livello ricerca	C
NCT - CODICE UNIVOCO	
NCTR - Codice regione	09
NCTN - Numero catalogo generale	00281631
ESC - Ente schedatore	L. 41/1986
ECP - Ente competente	S128

RV - RELAZIONI

RVE - STRUTTURA COMPLESSA

RVEL - Livello	27.6
RVER - Codice bene radice	0900281631

OG - OGGETTO

OGT - OGGETTO

OGTD - Definizione	dipinto
OGTP - Posizione	parete d'ingresso a sinistra della porta

SGT - SOGGETTO

SGTI - Identificazione	scena mitologica
------------------------	------------------

LC - LOCALIZZAZIONE GEOGRAFICO-AMMINISTRATIVA

PVC - LOCALIZZAZIONE GEOGRAFICO-AMMINISTRATIVA ATTUALE

PVCS - Stato	ITALIA
PVCR - Regione	Toscana
PVCP - Provincia	FI
PVCC - Comune	Firenze

LDC - COLLOCAZIONE SPECIFICA

LDCT - Tipologia	palazzo
LDCQ - Qualificazione	comunale

LDCN - Denominazione attuale	Palazzo Vecchio o della Signoria
LDCU - Indirizzo	NR (recupero pregresso)
LDCM - Denominazione raccolta	Museo di Palazzo Vecchio
LDCS - Specifiche	Quartiere di Leone X, sala di Lorenzo il Magnifico

DT - CRONOLOGIA

DTZ - CRONOLOGIA GENERICA

DTZG - Secolo	sec. XVI
----------------------	----------

DTS - CRONOLOGIA SPECIFICA

DTSI - Da	1557
------------------	------

DTSV - Validità	ca.
------------------------	-----

DTSF - A	1558
-----------------	------

DTSL - Validità	ca.
------------------------	-----

DTM - Motivazione cronologia	documentazione
-------------------------------------	----------------

DT - CRONOLOGIA

DTZ - CRONOLOGIA GENERICA

DTZG - Secolo	sec. XIX
----------------------	----------

DTZS - Frazione di secolo	seconda metà
----------------------------------	--------------

DTS - CRONOLOGIA SPECIFICA

DTSI - Da	1850
------------------	------

DTSF - A	1899
-----------------	------

DTM - Motivazione cronologia	analisi stilistica
-------------------------------------	--------------------

AU - DEFINIZIONE CULTURALE

AUT - AUTORE

AUTR - Riferimento all'intervento	progettista
--	-------------

AUTM - Motivazione dell'attribuzione	documentazione
---	----------------

AUTN - Nome scelto	Vasari Giorgio
---------------------------	----------------

AUTA - Dati anagrafici	1511/ 1574
-------------------------------	------------

AUTH - Sigla per citazione	00001047
-----------------------------------	----------

AUT - AUTORE

AUTS - Riferimento all'autore	e aiuti
--------------------------------------	---------

AUTR - Riferimento all'intervento	esecutore
--	-----------

AUTM - Motivazione dell'attribuzione	analisi stilistica
---	--------------------

AUTN - Nome scelto	Marchetti Marco detto Marco da Faenza
---------------------------	---------------------------------------

AUTA - Dati anagrafici	1526 ca./ 1588
-------------------------------	----------------

AUTH - Sigla per citazione	00000701
-----------------------------------	----------

MT - DATI TECNICI

MTC - Materia e tecnica	intonaco/ pittura a fresco/ pittura a tempera
--------------------------------	---

MIS - MISURE**MISA - Altezza** 41**MISL - Larghezza** 59**FRM - Formato** ellittico**CO - CONSERVAZIONE****STC - STATO DI CONSERVAZIONE****STCC - Stato di conservazione** buono**STCS - Indicazioni specifiche** ampiamente ridipinto**DA - DATI ANALITICI****DES - DESCRIZIONE****DESO - Indicazioni sull'oggetto** NR (recupero pregresso)**DESI - Codifica Iconclass** NR (recupero pregresso)**DESS - Indicazioni sul soggetto** Soggetti profani. Figure maschili: uomo. Figure femminili: giovane donna. Abbigliamento: all'antica. Paesaggi: rocce. Oggetti: anfora; bocca. Vegetali: alberi.**NSC - Notizie storico-critiche**

La modesta qualità del monocromo e l'appiattimento del modellato rispetto ad altri brani decorativi dello stesso ciclo fa supporre un pesante intervento di ridipintura operato probabilmente durante il XIX secolo. Non è però da escludere la possibilità che l'ovale sia stato eseguito in origine da una mano meno spiritosa e felice di quella di Marco da Faenza cui si deve la maggior parte della traduzione in pittura dell'idea suggerita dal Vasari.

TU - CONDIZIONE GIURIDICA E VINCOLI**CDG - CONDIZIONE GIURIDICA****CDGG - Indicazione generica** proprietà Ente pubblico territoriale**CDGS - Indicazione specifica** Comune di Firenze**CDGI - Indirizzo** Firenze**DO - FONTI E DOCUMENTI DI RIFERIMENTO****FTA - DOCUMENTAZIONE FOTOGRAFICA****FTAX - Genere** documentazione allegata**FTAP - Tipo** diapositiva colore**FTAN - Codice identificativo** ex art. 15, 15531**BIB - BIBLIOGRAFIA****BIBX - Genere** bibliografia di confronto**BIBA - Autore** Allegri E./ Cecchi A.**BIBD - Anno di edizione** 1980**BIBN - V., pp., nn.** p. 136**AD - ACCESSO AI DATI****ADS - SPECIFICHE DI ACCESSO AI DATI****ADSP - Profilo di accesso** 1**ADSM - Motivazione** scheda contenente dati liberamente accessibili

CM - COMPILAZIONE**CMP - COMPILAZIONE**

CMPD - Data	1988
CMPN - Nome	Romagnoli G.
FUR - Funzionario responsabile	Damiani G.

RVM - TRASCRIZIONE PER INFORMATIZZAZIONE

RVMD - Data	1998
RVMN - Nome	Reggioli C./ Orfanello T.

AGG - AGGIORNAMENTO - REVISIONE

AGGD - Data	1998
AGGN - Nome	Reggioli C.
AGGF - Funzionario responsabile	NR (recupero pregresso)

AGG - AGGIORNAMENTO - REVISIONE

AGGD - Data	1999
AGGN - Nome	Orfanello T.
AGGF - Funzionario responsabile	NR (recupero pregresso)

AGG - AGGIORNAMENTO - REVISIONE

AGGD - Data	2006
AGGN - Nome	ARTPAST/ Torricini L.
AGGF - Funzionario responsabile	NR (recupero pregresso)