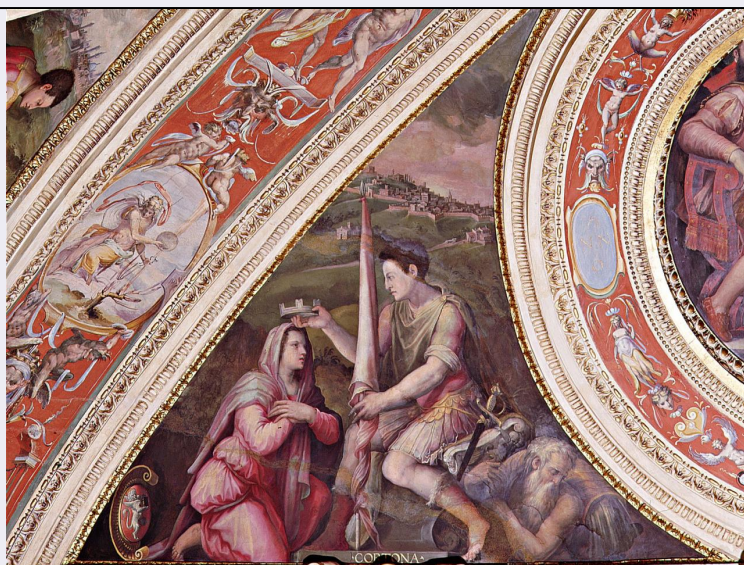


SCHEDA



CD - CODICI

| | |
|---------------------------------|------------|
| TSK - Tipo Scheda | OA |
| LIR - Livello ricerca | C |
| NCT - CODICE UNIVOCO | |
| NCTR - Codice regione | 09 |
| NCTN - Numero catalogo generale | 00281632 |
| ESC - Ente schedatore | L. 41/1986 |
| ECP - Ente competente | S128 |

RV - RELAZIONI

RVE - STRUTTURA COMPLESSA

| | |
|---------------------------|------------|
| RVEL - Livello | 15 |
| RVER - Codice bene radice | 0900281632 |

OG - OGGETTO

OGT - OGGETTO

| | |
|--------------------|---|
| OGTD - Definizione | dipinto |
| OGTP - Posizione | soffitto, sopra la parete di fondo a sinistra |

SGT - SOGGETTO

| | |
|------------------------|--|
| SGTI - Identificazione | allegoria della città di Cortona e veduta di Cortona |
|------------------------|--|

LC - LOCALIZZAZIONE GEOGRAFICO-AMMINISTRATIVA

PVC - LOCALIZZAZIONE GEOGRAFICO-AMMINISTRATIVA ATTUALE

| | |
|------------------|---------|
| PVCS - Stato | ITALIA |
| PVCR - Regione | Toscana |
| PVCP - Provincia | FI |
| PVCC - Comune | Firenze |

LDC - COLLOCAZIONE SPECIFICA

| | |
|-----------------------|----------|
| LDCT - Tipologia | palazzo |
| LDCQ - Qualificazione | comunale |
| LDCN - Denominazione | |

| | |
|---|---|
| attuale | Palazzo Vecchio o della Signoria |
| LDCU - Indirizzo | NR (recupero pregresso) |
| LDCM - Denominazione raccolta | Museo di Palazzo Vecchio |
| LDCS - Specifiche | Quartiere di Leone X, sala di Cosimo I |
| UB - UBICAZIONE E DATI PATRIMONIALI | |
| INV - INVENTARIO DI MUSEO O SOPRINTENDENZA | |
| INVN - Numero | Palazzo Vecchio, Catalogo delle cose d'arte, n. 438 |
| INVD - Data | 1915/ 1918 |
| DT - CRONOLOGIA | |
| DTZ - CRONOLOGIA GENERICA | |
| DTZG - Secolo | sec. XVI |
| DTS - CRONOLOGIA SPECIFICA | |
| DTSI - Da | 1558 |
| DTSV - Validità | ca. |
| DTSF - A | 1558 |
| DTSL - Validità | ca. |
| DTM - Motivazione cronologia | bibliografia |
| AU - DEFINIZIONE CULTURALE | |
| AUT - AUTORE | |
| AUTM - Motivazione dell'attribuzione | documentazione |
| AUTN - Nome scelto | Vasari Giorgio |
| AUTA - Dati anagrafici | 1511/ 1574 |
| AUTH - Sigla per citazione | 00001047 |
| MT - DATI TECNICI | |
| MTC - Materia e tecnica | intonaco/ pittura a olio |
| MIS - MISURE | |
| MISR - Mancanza | MNR |
| FRM - Formato | triangolare |
| CO - CONSERVAZIONE | |
| STC - STATO DI CONSERVAZIONE | |
| STCC - Stato di conservazione | buono |
| STCS - Indicazioni specifiche | crepa stuccata e ripresa |
| DA - DATI ANALITICI | |
| DES - DESCRIZIONE | |
| DESO - Indicazioni sull'oggetto | Spicchio incorniciato a stucco. |
| DESI - Codifica Iconclass | 25 L (CORTONA) 1:25 I (CORTONA) 1 |
| DESS - Indicazioni sul soggetto | Personaggi: Cosimo I de' Medici. Allegorie-simboli: città di Cortona; lago Trasimeno. Abbigliamento: all'antica; armatura. Attributi: (città di Cortona) arme; corona turrata;cornucopia. Paesaggi: colline; rocce; |

cielo. Vedute: Cortona. Oggetti: sedile in pietra; vessillo; spada.

ISR - ISCRIZIONI

| | |
|--------------------------------------|--------------------------|
| ISRC - Classe di appartenenza | documentaria |
| ISRL - Lingua | latino |
| ISRS - Tecnica di scrittura | a pennello |
| ISRT - Tipo di caratteri | lettere capitali |
| ISRP - Posizione | sul basamento del sedile |
| ISRI - Trascrizione | CORTONA |

NSC - Notizie storico-critiche

Accanto a Cosimo I che incorona una figura femminile, personificazione di Cortona con riferimento alla ricostruzione della cinta muraria della città fatta dal duca, compare un "vecchio mezzo nudo" allegoria del lago Trasimeno (Vasari). IL dipinto è attribuito al Vasari, ma la figura femminile di una morbidezza che si richiama a modelli di Andrea del Sarto è riferibile ad altra personalità legata alla bottega vasariana ma sensibile ai motivi della pittura fiorentina del primo Cinquecento.

TU - CONDIZIONE GIURIDICA E VINCOLI

CDG - CONDIZIONE GIURIDICA

| | |
|-------------------------------------|--------------------------------------|
| CDGG - Indicazione generica | proprietà Ente pubblico territoriale |
| CDGS - Indicazione specifica | Comune di Firenze |
| CDGI - Indirizzo | Firenze |

DO - FONTI E DOCUMENTI DI RIFERIMENTO

FTA - DOCUMENTAZIONE FOTOGRAFICA

| | |
|-------------------------------------|--------------------------|
| FTAX - Genere | documentazione esistente |
| FTAP - Tipo | fotografia b/n |
| FTAN - Codice identificativo | Brogi 17364 |

FTA - DOCUMENTAZIONE FOTOGRAFICA

| | |
|-------------------------------------|--------------------------|
| FTAX - Genere | documentazione esistente |
| FTAP - Tipo | fotografia b/n |
| FTAN - Codice identificativo | Alinari 4460 |

FTA - DOCUMENTAZIONE FOTOGRAFICA

| | |
|-------------------------------------|-------------------------|
| FTAX - Genere | documentazione allegata |
| FTAP - Tipo | diapositiva colore |
| FTAN - Codice identificativo | ex art. 15, 15576 |

BIB - BIBLIOGRAFIA

| | |
|--------------------------------|------------------------|
| BIBX - Genere | bibliografia specifica |
| BIBA - Autore | Allegri E./ Cecchi A. |
| BIBD - Anno di edizione | 1980 |
| BIBN - V., pp., nn. | p. 147, n. 8 |

BIB - BIBLIOGRAFIA

| | |
|----------------------|------------------------|
| BIBX - Genere | bibliografia specifica |
| BIBA - Autore | Muccini U./ Cecchi A. |

| | |
|---|--|
| BIBD - Anno di edizione | 1991 |
| BIBN - V., pp., nn. | p. 143 |
| AD - ACCESSO AI DATI | |
| ADS - SPECIFICHE DI ACCESSO AI DATI | |
| ADSP - Profilo di accesso | 1 |
| ADSM - Motivazione | scheda contenente dati liberamente accessibili |
| CM - COMPILAZIONE | |
| CMP - COMPILAZIONE | |
| CMPD - Data | 1988 |
| CMPN - Nome | Romagnoli G. |
| FUR - Funzionario responsabile | Damiani G. |
| RVM - TRASCRIZIONE PER INFORMATIZZAZIONE | |
| RVMD - Data | 1998 |
| RVMN - Nome | Reggioli C./ Orfanello T. |
| AGG - AGGIORNAMENTO - REVISIONE | |
| AGGD - Data | 1998 |
| AGGN - Nome | Reggioli C. |
| AGGF - Funzionario responsabile | NR (recupero pregresso) |
| AGG - AGGIORNAMENTO - REVISIONE | |
| AGGD - Data | 1999 |
| AGGN - Nome | Orfanello T. |
| AGGF - Funzionario responsabile | NR (recupero pregresso) |
| AGG - AGGIORNAMENTO - REVISIONE | |
| AGGD - Data | 2006 |
| AGGN - Nome | ARTPAST/ Torricini L. |
| AGGF - Funzionario responsabile | NR (recupero pregresso) |