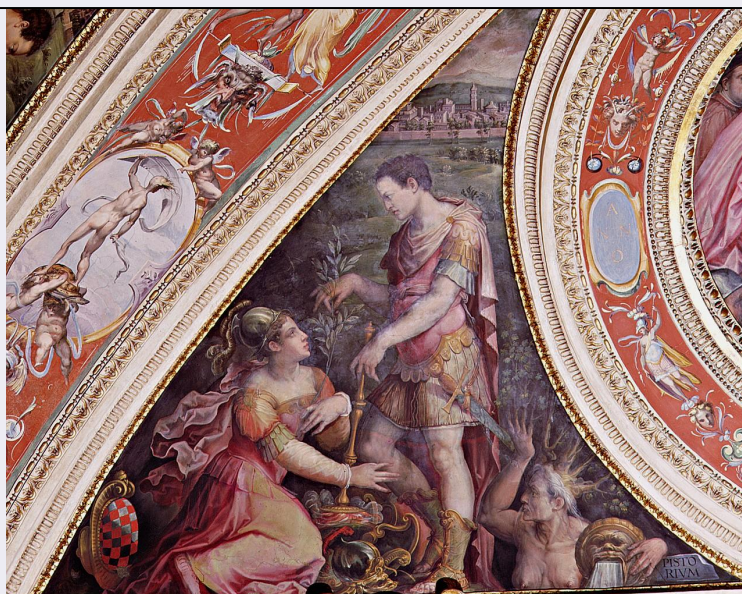


SCHEDA



CD - CODICI

| | |
|---------------------------------|------------|
| TSK - Tipo Scheda | OA |
| LIR - Livello ricerca | C |
| NCT - CODICE UNIVOCO | |
| NCTR - Codice regione | 09 |
| NCTN - Numero catalogo generale | 00281632 |
| ESC - Ente schedatore | L. 41/1986 |
| ECP - Ente competente | S128 |

RV - RELAZIONI

RVE - STRUTTURA COMPLESSA

| | |
|---------------------------|------------|
| RVEL - Livello | 3 |
| RVER - Codice bene radice | 0900281632 |

OG - OGGETTO

OGT - OGGETTO

| | |
|--------------------|--------------------------------------|
| OGTD - Definizione | dipinto |
| OGTP - Posizione | soffitto, sopra la parete d'ingresso |

SGT - SOGGETTO

| | |
|------------------------|--|
| SGTI - Identificazione | Cosimo I de' Medici e allegoria della città di Pistoia |
|------------------------|--|

LC - LOCALIZZAZIONE GEOGRAFICO-AMMINISTRATIVA

PVC - LOCALIZZAZIONE GEOGRAFICO-AMMINISTRATIVA ATTUALE

| | |
|------------------|---------|
| PVCS - Stato | ITALIA |
| PVCR - Regione | Toscana |
| PVCP - Provincia | FI |
| PVCC - Comune | Firenze |

LDC - COLLOCAZIONE SPECIFICA

| | |
|-----------------------|----------|
| LDCT - Tipologia | palazzo |
| LDCQ - Qualificazione | comunale |

| | |
|--------------------------------------|--|
| LDCN - Denominazione attuale | Palazzo Vecchio o della Signoria |
| LDCU - Indirizzo | NR (recupero pregresso) |
| LDCM - Denominazione raccolta | Museo di Palazzo Vecchio |
| LDCS - Specifiche | Quartiere di Leone X, sala di Cosimo I |

UB - UBICAZIONE E DATI PATRIMONIALI

INV - INVENTARIO DI MUSEO O SOPRINTENDENZA

| | |
|----------------------|---|
| INVN - Numero | Palazzo Vecchio, Catalogo delle cose d'arte, n. 459 |
| INVD - Data | 1915/ 1918 |

DT - CRONOLOGIA

DTZ - CRONOLOGIA GENERICA

| | |
|----------------------|----------|
| DTZG - Secolo | sec. XVI |
|----------------------|----------|

DTS - CRONOLOGIA SPECIFICA

| | |
|-------------------------------------|--------------|
| DTSI - Da | 1558 |
| DTSV - Validità | ca. |
| DTSF - A | 1558 |
| DTSL - Validità | ca. |
| DTM - Motivazione cronologia | bibliografia |

AU - DEFINIZIONE CULTURALE

AUT - AUTORE

| | |
|---|----------------|
| AUTM - Motivazione dell'attribuzione | documentazione |
| AUTN - Nome scelto | Vasari Giorgio |
| AUTA - Dati anagrafici | 1511/ 1574 |
| AUTH - Sigla per citazione | 00001047 |

MT - DATI TECNICI

| | |
|--------------------------------|--------------------------|
| MTC - Materia e tecnica | intonaco/ pittura a olio |
| MIS - MISURE | |
| MISR - Mancanza | MNR |
| FRM - Formato | triangolare |

CO - CONSERVAZIONE

STC - STATO DI CONSERVAZIONE

| | |
|--------------------------------------|-------|
| STCC - Stato di conservazione | buono |
|--------------------------------------|-------|

DA - DATI ANALITICI

DES - DESCRIZIONE

| | |
|--|--|
| DESO - Indicazioni sull'oggetto | Spicchio incorniciato e stucco. |
| DESI - Codifica Iconclass | NR (recupero pregresso) |
| DESS - Indicazioni sul soggetto | Personaggi: Cosimo I. Figure: figura femminile. Allegorie-simboli: vecchie con rami di quercia sulla testa e alle dita. Abbigliamento: all'antica: corazza; mantello; elmo. Abbigliamento: contemporaneo. Attributi: (figura femminile) orcio che getta acqua; (vecchie) rami di quercia. Araldica: arme della città di Pistoia. Vedute: Pistoia; Duomo; |

campanile; battistero. Paesaggi: Appennino; colline; boschi. Oggetti: scudi; face accesa; spada; cartiglio. Vegetali: olivo; alberi. Allegorie-simboli: città di Pistoia; fiume Ombrone; face.

ISR - ISCRIZIONI

| | |
|--------------------------------------|------------------------|
| ISRC - Classe di appartenenza | documentaria |
| ISRL - Lingua | latino |
| ISRS - Tecnica di scrittura | a pennello |
| ISRT - Tipo di caratteri | lettere capitali |
| ISRP - Posizione | sul cartiglio a destra |
| ISRI - Trascrizione | PISTORIUM |

NSC - Notizie storico-critiche

Secondo la spiegazione fornito dal Vasari nei "Ragionamenti" , in questo spicchio e' raffigurato Cosimo che in segno di pace, offre un ramoscello di olivo ad una giovane donna inginocchiata che personifica Pistoia. Nella mano sinistra cosimo tiene unaface che brucia le armi allusione alla pace ristabilita dal duca tra le fazioni che dividevano i pistoiesi. nella Figura femminile con la testa coperta di fronde, visibili in basso a destra, il Vasari volle personificare l'Ombrone e il Bisenzio, fiume che scendono dall'Appennino pistoiese. Il dipinto e' attribuito al Vasaari che per la veduta della citta' sul fondo si rifece a disegni di Michele di Ridolfo il quale, come risula da un pagamento dell' agosto1557, fu mandato dall'aretino afare rilevamentiin loco in varie citta' del ducato. Per il ritratto di profilo di Cosimo che compare qui e negli altri spicchi della volta il Vasari prese a modello il disegno del Pontormo conservato al Gabinetto dei disegni degli Uffizi, risalente forseal 1537(Langedijk).

TU - CONDIZIONE GIURIDICA E VINCOLI

CDG - CONDIZIONE GIURIDICA

| | |
|-------------------------------------|--------------------------------------|
| CDGG - Indicazione generica | proprietà Ente pubblico territoriale |
| CDGS - Indicazione specifica | Comune di Firenze |
| CDGI - Indirizzo | Firenze |

DO - FONTI E DOCUMENTI DI RIFERIMENTO

FTA - DOCUMENTAZIONE FOTOGRAFICA

| | |
|-------------------------------------|--------------------------|
| FTAX - Genere | documentazione esistente |
| FTAP - Tipo | fotografia b/n |
| FTAN - Codice identificativo | Alinari 4456 |

FTA - DOCUMENTAZIONE FOTOGRAFICA

| | |
|-------------------------------------|--------------------------|
| FTAX - Genere | documentazione esistente |
| FTAP - Tipo | fotografia b/n |
| FTAN - Codice identificativo | Brogi 17361 |

FTA - DOCUMENTAZIONE FOTOGRAFICA

| | |
|-------------------------------------|-------------------------|
| FTAX - Genere | documentazione allegata |
| FTAP - Tipo | diapositiva colore |
| FTAN - Codice identificativo | ex art. 15, 15564 |

BIB - BIBLIOGRAFIA

| | |
|----------------------|------------------------|
| BIBX - Genere | bibliografia specifica |
|----------------------|------------------------|

| | |
|---|--|
| BIBA - Autore | Bargellini P. |
| BIBD - Anno di edizione | 1968 |
| BIBN - V., pp., nn. | p. 142 |
| BIBI - V., tavv., figg. | fig. 197 |
| BIB - BIBLIOGRAFIA | |
| BIBX - Genere | bibliografia specifica |
| BIBA - Autore | Allegri E./ Cecchi A. |
| BIBD - Anno di edizione | 1980 |
| BIBN - V., pp., nn. | p. 148, n. 12 |
| BIB - BIBLIOGRAFIA | |
| BIBX - Genere | bibliografia specifica |
| BIBA - Autore | Muccini U./ Cecchi A. |
| BIBD - Anno di edizione | 1991 |
| BIBN - V., pp., nn. | p. 142 |
| AD - ACCESSO AI DATI | |
| ADS - SPECIFICHE DI ACCESSO AI DATI | |
| ADSP - Profilo di accesso | 1 |
| ADSM - Motivazione | scheda contenente dati liberamente accessibili |
| CM - COMPILAZIONE | |
| CMP - COMPILAZIONE | |
| CMPD - Data | 1988 |
| CMPN - Nome | Romagnoli G. |
| FUR - Funzionario responsabile | Damiani G. |
| RVM - TRASCRIZIONE PER INFORMATIZZAZIONE | |
| RVMD - Data | 1998 |
| RVMN - Nome | Reggioli C./ Orfanello T. |
| AGG - AGGIORNAMENTO - REVISIONE | |
| AGGD - Data | 1998 |
| AGGN - Nome | Reggioli C. |
| AGGF - Funzionario responsabile | NR (recupero pregresso) |
| AGG - AGGIORNAMENTO - REVISIONE | |
| AGGD - Data | 1999 |
| AGGN - Nome | Orfanello T. |
| AGGF - Funzionario responsabile | NR (recupero pregresso) |
| AGG - AGGIORNAMENTO - REVISIONE | |
| AGGD - Data | 2006 |
| AGGN - Nome | ARTPAST/ Torricini L. |
| AGGF - Funzionario responsabile | NR (recupero pregresso) |