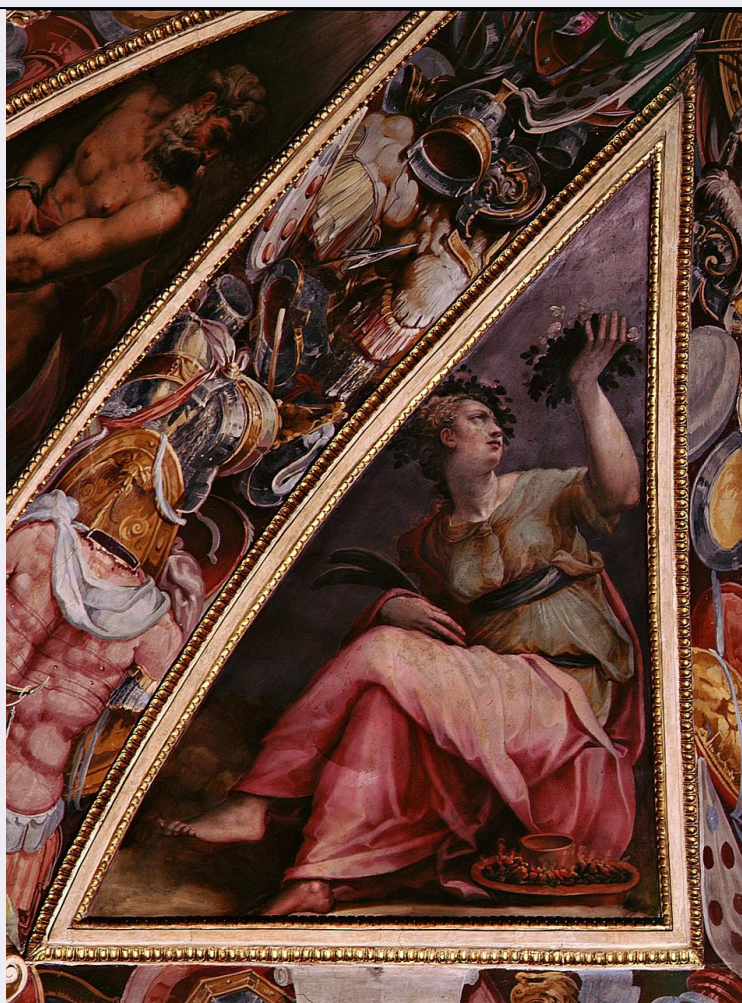


SCHEDA



CD - CODICI

TSK - Tipo Scheda	OA
LIR - Livello ricerca	C
NCT - CODICE UNIVOCO	
NCTR - Codice regione	09
NCTN - Numero catalogo generale	00281635
ESC - Ente schedatore	L. 41/1986
ECP - Ente competente	S128

RV - RELAZIONI

RVE - STRUTTURA COMPLESSA

RVEL - Livello	15
RVER - Codice bene radice	0900281635

OG - OGGETTO

OGT - OGGETTO

OGTD - Definizione	dipinto
OGTP - Posizione	soffitto

SGT - SOGGETTO

SGTI - Identificazione	allegoria della virtù militare
------------------------	--------------------------------

LC - LOCALIZZAZIONE GEOGRAFICO-AMMINISTRATIVA

PVC - LOCALIZZAZIONE GEOGRAFICO-AMMINISTRATIVA ATTUALE

PVCS - Stato	ITALIA
PVCR - Regione	Toscana
PVCP - Provincia	FI
PVCC - Comune	Firenze

LDC - COLLOCAZIONE SPECIFICA

LDCT - Tipologia	palazzo
LDCQ - Qualificazione	comunale
LDCN - Denominazione attuale	Palazzo Vecchio o della Signoria
LDCU - Indirizzo	NR (recupero pregresso)
LDCM - Denominazione raccolta	Museo di Palazzo Vecchio
LDCS - Specifiche	Quartiere di Leone X, sala di Giovanni dalle Bande Nere, soffitto

UB - UBICAZIONE E DATI PATRIMONIALI**INV - INVENTARIO DI MUSEO O SOPRINTENDENZA**

INVN - Numero	Palazzo Vecchio, Catalogo delle cose d'arte, n. 401
INVD - Data	1915/ 1918

DT - CRONOLOGIA**DTZ - CRONOLOGIA GENERICA**

DTZG - Secolo	sec. XVI
---------------	----------

DTS - CRONOLOGIA SPECIFICA

DTSI - Da	1556
DTSF - A	1560/10/15
DTSL - Validità	ante
DTM - Motivazione cronologia	documentazione

AU - DEFINIZIONE CULTURALE**AUT - AUTORE**

AUTM - Motivazione dell'attribuzione	documentazione
AUTN - Nome scelto	Vasari Giorgio
AUTA - Dati anagrafici	1511/ 1574
AUTH - Sigla per citazione	00001047

MT - DATI TECNICI

MTC - Materia e tecnica	intonaco/ pittura a olio
-------------------------	--------------------------

MIS - MISURE

MISR - Mancanza	MNR
-----------------	-----

CO - CONSERVAZIONE**STC - STATO DI CONSERVAZIONE**

STCC - Stato di conservazione	buono
-------------------------------	-------

DA - DATI ANALITICI**DES - DESCRIZIONE**

DESO - Indicazioni sull'oggetto	NR (recupero pregresso)
DESI - Codifica Iconclass	54 A 8
DESS - Indicazioni sul soggetto	Allegorie-simboli: Virtù militare. Abbigliamento: all'antica. Attributi: (Virtù militare) ghirlande; palma; braciere.
NSC - Notizie storico-critiche	Menzionata come sola "Vittoria" nella lettera del 1556 (Frey), l'allegoria è invece descritta da Vasari nei "Ragionamenti": "la quale in altro modo non ho meglio saputa dimostrare, che farle fra i piedi un correggiuolo pieni d'oro ne' carboni di fuoco, che in quel cimento s'affina".

TU - CONDIZIONE GIURIDICA E VINCOLI

CDG - CONDIZIONE GIURIDICA

CDGG - Indicazione generica	proprietà Ente pubblico territoriale
CDGS - Indicazione specifica	Comune di Firenze
CDGI - Indirizzo	Firenze

DO - FONTI E DOCUMENTI DI RIFERIMENTO

FTA - DOCUMENTAZIONE FOTOGRAFICA

FTAX - Genere	documentazione esistente
FTAP - Tipo	fotografia b/n
FTAN - Codice identificativo	Brogi 17400

FTA - DOCUMENTAZIONE FOTOGRAFICA

FTAX - Genere	documentazione allegata
FTAP - Tipo	diapositiva colore
FTAN - Codice identificativo	ex art. 15, 16405

BIB - BIBLIOGRAFIA

BIBX - Genere	bibliografia specifica
BIBA - Autore	Allegri E./ Cecchi A.
BIBD - Anno di edizione	1980
BIBN - V., pp., nn.	p. 156, n. 10

AD - ACCESSO AI DATI

ADS - SPECIFICHE DI ACCESSO AI DATI

ADSP - Profilo di accesso	1
ADSM - Motivazione	scheda contenente dati liberamente accessibili

CM - COMPILAZIONE

CMP - COMPILAZIONE

CMPD - Data	1988
CMPN - Nome	Frulli C.
FUR - Funzionario responsabile	Damiani G.

RVM - TRASCRIZIONE PER INFORMATIZZAZIONE

RVMD - Data	1998
RVMN - Nome	Reggioli C./ Orfanello T.

AGG - AGGIORNAMENTO - REVISIONE

AGGD - Data	1998
AGGN - Nome	Reggioli C.
AGGF - Funzionario responsabile	NR (recupero pregresso)
AGG - AGGIORNAMENTO - REVISIONE	
AGGD - Data	1999
AGGN - Nome	Orfanello T.
AGGF - Funzionario responsabile	NR (recupero pregresso)
AGG - AGGIORNAMENTO - REVISIONE	
AGGD - Data	2006
AGGN - Nome	ARTPAST/ Torricini L.
AGGF - Funzionario responsabile	NR (recupero pregresso)