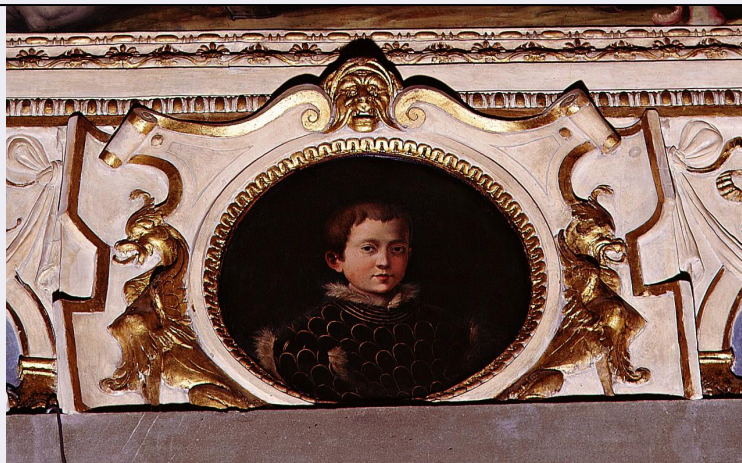


SCHEDA



CD - CODICI

TSK - Tipo Scheda	OA
LIR - Livello ricerca	C
NCT - CODICE UNIVOCO	
NCTR - Codice regione	09
NCTN - Numero catalogo generale	00281635
ESC - Ente schedatore	L. 41/1986
ECP - Ente competente	S128

RV - RELAZIONI

RVE - STRUTTURA COMPLESSA

RVEL - Livello	17
RVER - Codice bene radice	0900281635

OG - OGGETTO

OGT - OGGETTO

OGTD - Definizione	dipinto
OGTP - Posizione	soffitto

SGT - SOGGETTO

SGTI - Identificazione	ritratto di Cosimo de' Medici giovane
------------------------	---------------------------------------

LC - LOCALIZZAZIONE GEOGRAFICO-AMMINISTRATIVA

PVC - LOCALIZZAZIONE GEOGRAFICO-AMMINISTRATIVA ATTUALE

PVCS - Stato	ITALIA
PVCR - Regione	Toscana
PVCP - Provincia	FI
PVCC - Comune	Firenze

LDC - COLLOCAZIONE SPECIFICA

LDCT - Tipologia	palazzo
LDCQ - Qualificazione	comunale
LDCN - Denominazione attuale	Palazzo Vecchio o della Signoria
LDCU - Indirizzo	NR (recupero pregresso)

LDCM - Denominazione raccolta	Museo di Palazzo Vecchio
LDCS - Specifiche	Quartiere di Leone X, sala di Giovanni dalle Bande Nere, soffitto
UB - UBICAZIONE E DATI PATRIMONIALI	
INV - INVENTARIO DI MUSEO O SOPRINTENDENZA	
INVN - Numero	Palazzo Vecchio, Catalogo delle cose d'arte, n. 412
INVD - Data	1915/ 1918
DT - CRONOLOGIA	
DTZ - CRONOLOGIA GENERICA	
DTZG - Secolo	sec. XVI
DTS - CRONOLOGIA SPECIFICA	
DTSI - Da	1556
DTSF - A	1560/10/15
DTSL - Validità	ante
DTM - Motivazione cronologia	documentazione
AU - DEFINIZIONE CULTURALE	
AUT - AUTORE	
AUTM - Motivazione dell'attribuzione	bibliografia
AUTN - Nome scelto	Tosini Michele di Ridolfo del Ghirlandaio
AUTA - Dati anagrafici	1503/ 1577
AUTH - Sigla per citazione	00001030
MT - DATI TECNICI	
MTC - Materia e tecnica	intonaco/ pittura a olio
MIS - MISURE	
MISR - Mancanza	MNR
FRM - Formato	tondo
CO - CONSERVAZIONE	
STC - STATO DI CONSERVAZIONE	
STCC - Stato di conservazione	buono
DA - DATI ANALITICI	
DES - DESCRIZIONE	
DESO - Indicazioni sull'oggetto	NR (recupero pregresso)
DESI - Codifica Iconclass	NR (recupero pregresso)
DESS - Indicazioni sul soggetto	Soggetti profani. Ritratti. Personaggi: Cosimo de' Medici giovane; mezzo busto; frontale. Abbigliamento: contemporaneo: gorgiera; veste con tagli.
NSC - Notizie storico-critiche	Questo ritratto di Cosimo giovanetto (1519-1574), figlio di Maria Salviati e Giovanni dalle Bande Nere, e' sicuramente derivato da un dipinto di Ridolfo del Ghirlandaio ora nei depositi delle Gallerie fiorentine dipinto nel 1531, che lo mostra di analoga eta' e in abito simile (Gamba, Langedijk). Il ritratto piuttosto bello e vivo nell'espressione, e' da ritenere di Michele Tosini.

TU - CONDIZIONE GIURIDICA E VINCOLI**CDG - CONDIZIONE GIURIDICA**

CDGG - Indicazione generica	proprietà Ente pubblico territoriale
CDGS - Indicazione specifica	Comune di Firenze
CDGI - Indirizzo	Firenze

DO - FONTI E DOCUMENTI DI RIFERIMENTO**FTA - DOCUMENTAZIONE FOTOGRAFICA**

FTAX - Genere	documentazione esistente
FTAP - Tipo	fotografia b/n
FTAN - Codice identificativo	Alinari 4451

FTA - DOCUMENTAZIONE FOTOGRAFICA

FTAX - Genere	documentazione esistente
FTAP - Tipo	fotografia b/n
FTAN - Codice identificativo	Brogi 17396

FTA - DOCUMENTAZIONE FOTOGRAFICA

FTAX - Genere	documentazione allegata
FTAP - Tipo	diapositiva colore
FTAN - Codice identificativo	ex art. 15, 16407

BIB - BIBLIOGRAFIA

BIBX - Genere	bibliografia specifica
BIBA - Autore	Allegri E./ Cecchi A.
BIBD - Anno di edizione	1980
BIBN - V., pp., nn.	p. 157, n. 16

BIB - BIBLIOGRAFIA

BIBX - Genere	bibliografia di confronto
BIBA - Autore	Langedijk K.
BIBD - Anno di edizione	1981-1987
BIBH - Sigla per citazione	00001796
BIBN - V., pp., nn.	v. I, p. 429, n. 27, 46

AD - ACCESSO AI DATI**ADS - SPECIFICHE DI ACCESSO AI DATI**

ADSP - Profilo di accesso	1
ADSM - Motivazione	scheda contenente dati liberamente accessibili

CM - COMPILAZIONE**CMP - COMPILAZIONE**

CMPD - Data	1988
CMPN - Nome	Frulli C.
FUR - Funzionario responsabile	Damiani G.

RVM - TRASCRIZIONE PER INFORMATIZZAZIONE

RVMD - Data	1998
--------------------	------

RVMN - Nome	Reggioli C./ Orfanello T.
AGG - AGGIORNAMENTO - REVISIONE	
AGGD - Data	1998
AGGN - Nome	Reggioli C.
AGGF - Funzionario responsabile	NR (recupero pregresso)
AGG - AGGIORNAMENTO - REVISIONE	
AGGD - Data	1999
AGGN - Nome	Orfanello T.
AGGF - Funzionario responsabile	NR (recupero pregresso)
AGG - AGGIORNAMENTO - REVISIONE	
AGGD - Data	2006
AGGN - Nome	ARTPAST/ Torricini L.
AGGF - Funzionario responsabile	NR (recupero pregresso)