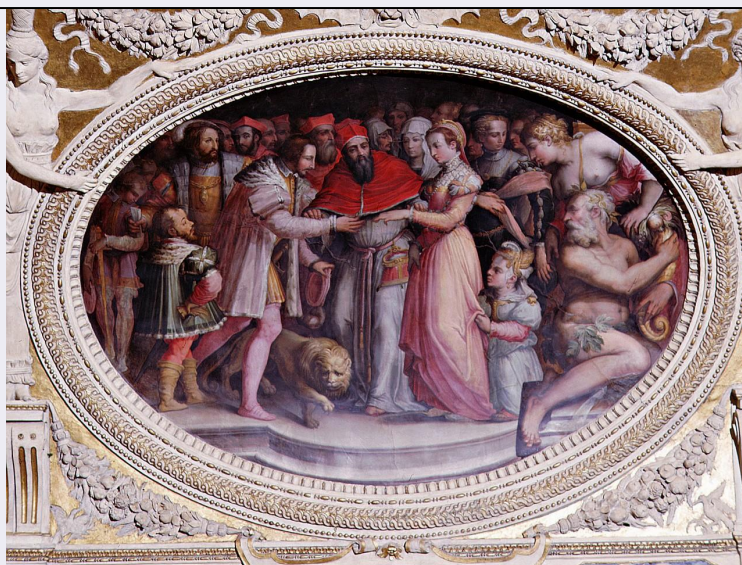


SCHEDA



CD - CODICI

| | |
|---------------------------------|------------|
| TSK - Tipo Scheda | OA |
| LIR - Livello ricerca | C |
| NCT - CODICE UNIVOCO | |
| NCTR - Codice regione | 09 |
| NCTN - Numero catalogo generale | 00281637 |
| ESC - Ente schedatore | L. 41/1986 |
| ECP - Ente competente | S128 |

RV - RELAZIONI

RVE - STRUTTURA COMPLESSA

| | |
|---------------------------|------------|
| RVEL - Livello | 12 |
| RVER - Codice bene radice | 0900281637 |

OG - OGGETTO

OGT - OGGETTO

| | |
|--------------------|---------|
| OGTD - Definizione | dipinto |
| OGTP - Posizione | volta |

SGT - SOGGETTO

| | |
|------------------------|--|
| SGTI - Identificazione | matrimonio di Caterina de' Medici e Enrico II di Francia a Marsiglia |
|------------------------|--|

LC - LOCALIZZAZIONE GEOGRAFICO-AMMINISTRATIVA

PVC - LOCALIZZAZIONE GEOGRAFICO-AMMINISTRATIVA ATTUALE

| | |
|------------------|---------|
| PVCS - Stato | ITALIA |
| PVCR - Regione | Toscana |
| PVCP - Provincia | FI |
| PVCC - Comune | Firenze |

LDC - COLLOCAZIONE SPECIFICA

| | |
|-----------------------|----------|
| LDCT - Tipologia | palazzo |
| LDCQ - Qualificazione | comunale |
| LDCN - Denominazione | |

| | |
|---|--|
| attuale | Palazzo Vecchio o della Signoria |
| LDCU - Indirizzo | NR (recupero pregresso) |
| LDCM - Denominazione raccolta | Museo di Palazzo Vecchio |
| LDCS - Specifiche | Quartiere di Leone X, sala di Clemente VII, volta |
| UB - UBICAZIONE E DATI PATRIMONIALI | |
| UBO - Ubicazione originaria | OR |
| INV - INVENTARIO DI MUSEO O SOPRINTENDENZA | |
| INVN - Numero | Palazzo Vecchio, Catalogo delle cose d'arte, n. 338 |
| INVD - Data | 1915/ 1918 |
| DT - CRONOLOGIA | |
| DTZ - CRONOLOGIA GENERICA | |
| DTZG - Secolo | sec. XVI |
| DTS - CRONOLOGIA SPECIFICA | |
| DTSI - Da | 1556 |
| DTSF - A | 1562 |
| DTM - Motivazione cronologia | documentazione |
| AU - DEFINIZIONE CULTURALE | |
| AUT - AUTORE | |
| AUTM - Motivazione dell'attribuzione | documentazione |
| AUTN - Nome scelto | Vasari Giorgio |
| AUTA - Dati anagrafici | 1511/ 1574 |
| AUTH - Sigla per citazione | 00001047 |
| MT - DATI TECNICI | |
| MTC - Materia e tecnica | intonaco/ pittura a olio |
| MIS - MISURE | |
| MISR - Mancanza | MNR |
| FRM - Formato | ellittico |
| CO - CONSERVAZIONE | |
| STC - STATO DI CONSERVAZIONE | |
| STCC - Stato di conservazione | buono |
| DA - DATI ANALITICI | |
| DES - DESCRIZIONE | |
| DESO - Indicazioni sull'oggetto | NR (recupero pregresso) |
| DESI - Codifica Iconclass | NR (recupero pregresso) |
| DESS - Indicazioni sul soggetto | Soggetti profani. Personaggi: Clemente VII; Caterina de' Medici; Enrico di Francia duca di Orleans; Maria Salviati; cardinale Ippolito de' Medici; la Regina di Scozia; cardinal Santiquattro; Francesco I di Francia; Gradasso nano del re di Francia. Figure maschili: astanti. Figure femminili: nana. Abbigliamento: contemporaneo. Architetture: gradini. Animali: leone. |
| | Nella scena è rappresentato il matrimonio di Caterina de' Medici, |

NSC - Notizie storico-critiche

nipote di Clemente VII con Enrico II, figlio di Francesco I di Francia, celebratosi a Marsiglia nel 1533. L'avvenimento fu di grande importanza per la politica delle alleanze condotta dal papa che volle così rinsaldare i legami con la casa reale di Francia. Come per altri dipinti della sala il Vasari si documentò minuziosamente consultando sia testimoni oculari che relazioni sullo svolgimento dello storico avvenimento. Tale accuratezza risulta da due lettere del 26 dicembre 1556 e del 4 gennaio 1556 (1557 s. c.) e da una relazione sull'avvenimento.

TU - CONDIZIONE GIURIDICA E VINCOLI**CDG - CONDIZIONE GIURIDICA****CDGG - Indicazione generica**

proprietà Ente pubblico territoriale

CDGS - Indicazione specifica

Comune di Firenze

CDGI - Indirizzo

Firenze

DO - FONTI E DOCUMENTI DI RIFERIMENTO**FTA - DOCUMENTAZIONE FOTOGRAFICA****FTAX - Genere**

documentazione esistente

FTAP - Tipo

fotografia b/n

FTAN - Codice identificativo

Alinari 4432

FTA - DOCUMENTAZIONE FOTOGRAFICA**FTAX - Genere**

documentazione esistente

FTAP - Tipo

fotografia b/n

FTAN - Codice identificativo

Brogi 17340

FTA - DOCUMENTAZIONE FOTOGRAFICA**FTAX - Genere**

documentazione allegata

FTAP - Tipo

diapositiva colore

FTAN - Codice identificativo

ex art. 15, 16344

BIB - BIBLIOGRAFIA**BIBX - Genere**

bibliografia specifica

BIBA - Autore

Allegri E./ Cecchi A.

BIBD - Anno di edizione

1980

BIBN - V., pp., nn.

p. 169, n. 3

BIB - BIBLIOGRAFIA**BIBX - Genere**

bibliografia specifica

BIBA - Autore

Muccini U./ Cecchi A.

BIBD - Anno di edizione

1991

BIBN - V., pp., nn.

p. 174

BIBI - V., tavv., figg.

fig. 175

AD - ACCESSO AI DATI**ADS - SPECIFICHE DI ACCESSO AI DATI****ADSP - Profilo di accesso**

1

ADSM - Motivazione

scheda contenente dati liberamente accessibili

CM - COMPILAZIONE

CMP - COMPILAZIONE

| | |
|---------------------------------------|-------------|
| CMPD - Data | 1988 |
| CMPN - Nome | Rousseau B. |
| FUR - Funzionario responsabile | Damiani G. |

RVM - TRASCRIZIONE PER INFORMATIZZAZIONE

| | |
|--------------------|---------------------------|
| RVMD - Data | 1998 |
| RVMN - Nome | Reggioli C./ Orfanello T. |

AGG - AGGIORNAMENTO - REVISIONE

| | |
|--|-------------------------|
| AGGD - Data | 1998 |
| AGGN - Nome | Reggioli C. |
| AGGF - Funzionario responsabile | NR (recupero pregresso) |

AGG - AGGIORNAMENTO - REVISIONE

| | |
|--|-------------------------|
| AGGD - Data | 1999 |
| AGGN - Nome | Orfanello T. |
| AGGF - Funzionario responsabile | NR (recupero pregresso) |

AGG - AGGIORNAMENTO - REVISIONE

| | |
|--|-------------------------|
| AGGD - Data | 2006 |
| AGGN - Nome | ARTPAST/ Torricini L. |
| AGGF - Funzionario responsabile | NR (recupero pregresso) |