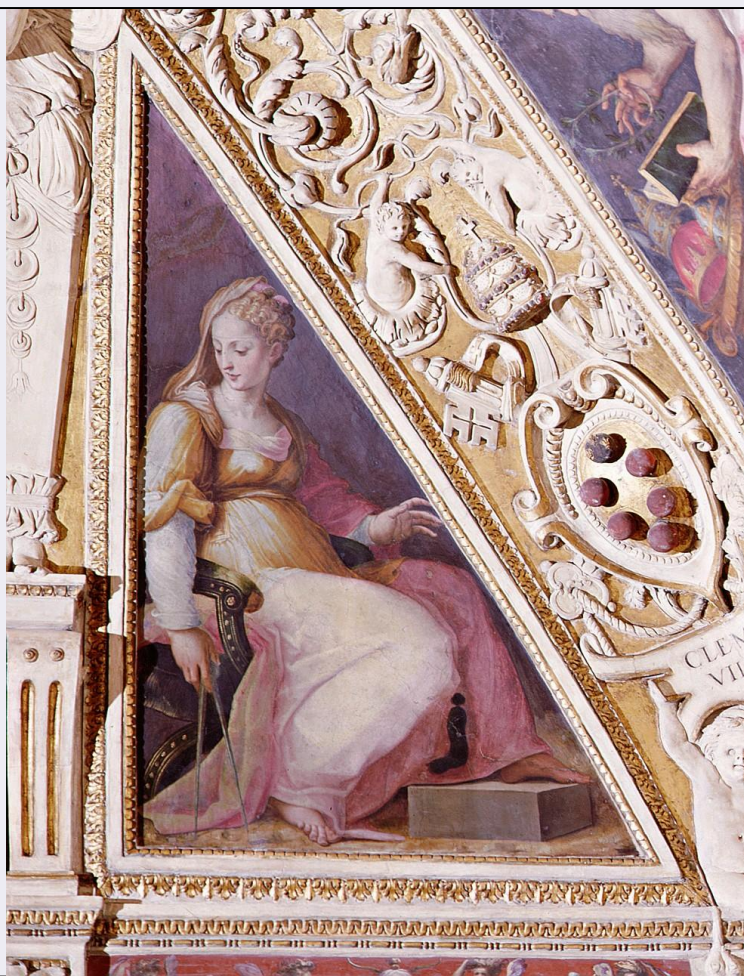


SCHEDA



CD - CODICI

| | |
|---------------------------------|------------|
| TSK - Tipo Scheda | OA |
| LIR - Livello ricerca | C |
| NCT - CODICE UNIVOCO | |
| NCTR - Codice regione | 09 |
| NCTN - Numero catalogo generale | 00281637 |
| ESC - Ente schedatore | L. 41/1986 |
| ECP - Ente competente | S128 |

RV - RELAZIONI

RVE - STRUTTURA COMPLESSA

| | |
|---------------------------|------------|
| RVEL - Livello | 5 |
| RVER - Codice bene radice | 0900281637 |

OG - OGGETTO

OGT - OGGETTO

| | |
|--------------------|----------|
| OGTD - Definizione | dipinto |
| OGTP - Posizione | soffitto |

SGT - SOGGETTO

| | |
|------------------------|--------------------------|
| SGTI - Identificazione | allegoria della costanza |
|------------------------|--------------------------|

LC - LOCALIZZAZIONE GEOGRAFICO-AMMINISTRATIVA

PVC - LOCALIZZAZIONE GEOGRAFICO-AMMINISTRATIVA ATTUALE

| | |
|-------------------------|---------|
| PVCS - Stato | ITALIA |
| PVCR - Regione | Toscana |
| PVCP - Provincia | FI |
| PVCC - Comune | Firenze |

LDC - COLLOCAZIONE SPECIFICA

| | |
|--------------------------------------|--|
| LDCT - Tipologia | palazzo |
| LDCQ - Qualificazione | comunale |
| LDCN - Denominazione attuale | Palazzo Vecchio o della Signoria |
| LDCU - Indirizzo | NR (recupero pregresso) |
| LDCM - Denominazione raccolta | Museo di Palazzo Vecchio |
| LDCS - Specifiche | Quartiere di Leone X, sala di Clemente VII, soffitto |

UB - UBICAZIONE E DATI PATRIMONIALI**INV - INVENTARIO DI MUSEO O SOPRINTENDENZA**

| | |
|----------------------|---|
| INVN - Numero | Palazzo Vecchio, Catalogo delle cose d'arte, n. 346 |
| INVD - Data | 1915/ 1918 |

DT - CRONOLOGIA**DTZ - CRONOLOGIA GENERICA**

| | |
|----------------------|----------|
| DTZG - Secolo | sec. XVI |
|----------------------|----------|

DTS - CRONOLOGIA SPECIFICA

| | |
|-------------------------------------|----------------|
| DTSI - Da | 1556 |
| DTSF - A | 1562 |
| DTM - Motivazione cronologia | documentazione |

AU - DEFINIZIONE CULTURALE**AUT - AUTORE**

| | |
|---|----------------|
| AUTM - Motivazione dell'attribuzione | documentazione |
| AUTN - Nome scelto | Vasari Giorgio |
| AUTA - Dati anagrafici | 1511/ 1574 |
| AUTH - Sigla per citazione | 00001047 |

MT - DATI TECNICI

| | |
|--------------------------------|--------------------------|
| MTC - Materia e tecnica | intonaco/ pittura a olio |
|--------------------------------|--------------------------|

MIS - MISURE

| | |
|------------------------|-------------|
| MISR - Mancanza | MNR |
| FRM - Formato | triangolare |

CO - CONSERVAZIONE**STC - STATO DI CONSERVAZIONE**

| | |
|--------------------------------------|-------|
| STCC - Stato di conservazione | buono |
|--------------------------------------|-------|

DA - DATI ANALITICI**DES - DESCRIZIONE**

| | |
|--|--|
| DESO - Indicazioni sull'oggetto | Spicchio incorniciato a stucco. |
| DESI - Codifica Iconclass | 53 A 21 |
| DESS - Indicazioni sul soggetto | Allegorie-simboli: costanza (figura femminile). Abbigliamento: all'antica. Attributi: (costanza) compasso. Interno. Mobilia: seggiolone a braccioli; poggiapiedi. |
| NSC - Notizie storico-critiche | La realizzazione vasariana della figura allegorica rappresentata con un compasso nella mano destra, non corrisponde all'invenzione del Bartoli che suggeriva di raffigurarla come " una donna ritta, chon la celata in testa et con una asta nella mano stanca, che chon la destra alzasse la Fede". |

TU - CONDIZIONE GIURIDICA E VINCOLI

CDG - CONDIZIONE GIURIDICA

| | |
|-------------------------------------|--------------------------------------|
| CDGG - Indicazione generica | proprietà Ente pubblico territoriale |
| CDGS - Indicazione specifica | Comune di Firenze |
| CDGI - Indirizzo | Firenze |

DO - FONTI E DOCUMENTI DI RIFERIMENTO

FTA - DOCUMENTAZIONE FOTOGRAFICA

| | |
|-------------------------------------|--------------------------|
| FTAX - Genere | documentazione esistente |
| FTAP - Tipo | fotografia b/n |
| FTAN - Codice identificativo | Brogi 17346 |

FTA - DOCUMENTAZIONE FOTOGRAFICA

| | |
|-------------------------------------|-------------------------|
| FTAX - Genere | documentazione allegata |
| FTAP - Tipo | diapositiva colore |
| FTAN - Codice identificativo | ex art. 15, 16337 |

BIB - BIBLIOGRAFIA

| | |
|--------------------------------|------------------------|
| BIBX - Genere | bibliografia specifica |
| BIBA - Autore | Bargellini P. |
| BIBD - Anno di edizione | 1968 |
| BIBN - V., pp., nn. | p. 170 |
| BIBI - V., tavv., figg. | fig. 244 |

BIB - BIBLIOGRAFIA

| | |
|--------------------------------|------------------------|
| BIBX - Genere | bibliografia specifica |
| BIBA - Autore | Allegri E./ Cecchi A. |
| BIBD - Anno di edizione | 1980 |
| BIBN - V., pp., nn. | p. 170, n. 17 |

AD - ACCESSO AI DATI

ADS - SPECIFICHE DI ACCESSO AI DATI

| | |
|----------------------------------|--|
| ADSP - Profilo di accesso | 1 |
| ADSM - Motivazione | scheda contenente dati liberamente accessibili |

CM - COMPILAZIONE

CMP - COMPILAZIONE

| | |
|--------------------|------|
| CMPD - Data | 1988 |
|--------------------|------|

| | |
|---|---------------------------|
| CMPN - Nome | Romagnoli G. |
| FUR - Funzionario responsabile | Damiani G. |
| RVM - TRASCRIZIONE PER INFORMATIZZAZIONE | |
| RVMD - Data | 1998 |
| RVMN - Nome | Reggioli C./ Orfanello T. |
| AGG - AGGIORNAMENTO - REVISIONE | |
| AGGD - Data | 1998 |
| AGGN - Nome | Reggioli C. |
| AGGF - Funzionario responsabile | NR (recupero pregresso) |
| AGG - AGGIORNAMENTO - REVISIONE | |
| AGGD - Data | 1999 |
| AGGN - Nome | Orfanello T. |
| AGGF - Funzionario responsabile | NR (recupero pregresso) |
| AGG - AGGIORNAMENTO - REVISIONE | |
| AGGD - Data | 2006 |
| AGGN - Nome | ARTPAST/ Torricini L. |
| AGGF - Funzionario responsabile | NR (recupero pregresso) |