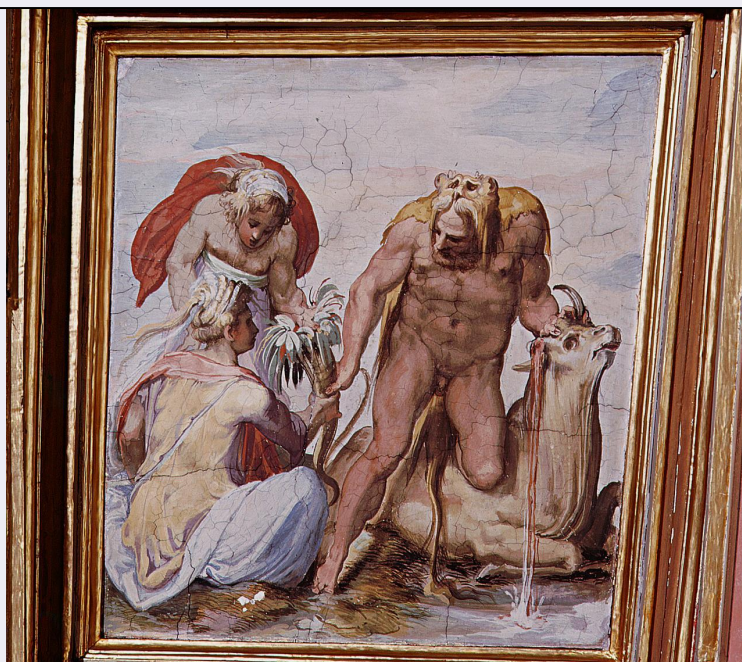


SCHEDA



CD - CODICI

TSK - Tipo Scheda	OA
LIR - Livello ricerca	C
NCT - CODICE UNIVOCO	
NCTR - Codice regione	09
NCTN - Numero catalogo generale	00281646
ESC - Ente schedatore	L. 41/1986
ECP - Ente competente	S128

RV - RELAZIONI

RVE - STRUTTURA COMPLESSA

RVEL - Livello	4
RVER - Codice bene radice	0900281646

OG - OGGETTO

OGT - OGGETTO

OGTD - Definizione	dipinto
OGTP - Posizione	angolo tra la parete d'ingresso e quella di destra

SGT - SOGGETTO

SGTI - Identificazione	Ercole e Acheloo
------------------------	------------------

LC - LOCALIZZAZIONE GEOGRAFICO-AMMINISTRATIVA

PVC - LOCALIZZAZIONE GEOGRAFICO-AMMINISTRATIVA ATTUALE

PVCS - Stato	ITALIA
PVCR - Regione	Toscana
PVCP - Provincia	FI
PVCC - Comune	Firenze

LDC - COLLOCAZIONE SPECIFICA

LDCT - Tipologia	palazzo
------------------	---------

LDCQ - Qualificazione	comunale
LDCN - Denominazione attuale	Palazzo Vecchio o della Signoria
LDCU - Indirizzo	NR (recupero pregresso)
LDCM - Denominazione raccolta	Museo di Palazzo Vecchio
LDCS - Specifiche	Quartiere degli Elementi, sala di Ercole, soffitto,

UB - UBICAZIONE E DATI PATRIMONIALI

INV - INVENTARIO DI MUSEO O SOPRINTENDENZA

INVN - Numero	Palazzo Vecchio, Catalogo delle cose d'arte, n. 576
INVD - Data	1915/ 1918

DT - CRONOLOGIA

DTZ - CRONOLOGIA GENERICA

DTZG - Secolo	sec. XVI
----------------------	----------

DTS - CRONOLOGIA SPECIFICA

DTSI - Da	1556
DTSV - Validità	ca.
DTSF - A	1557
DTSL - Validità	ca.
DTM - Motivazione cronologia	bibliografia

AU - DEFINIZIONE CULTURALE

AUT - AUTORE

AUTM - Motivazione dell'attribuzione	bibliografia
AUTN - Nome scelto	Marchetti Marco detto Marco da Faenza
AUTA - Dati anagrafici	1526 ca./ 1588
AUTH - Sigla per citazione	00000701

MT - DATI TECNICI

MTC - Materia e tecnica	intonaco/ pittura a fresco
MIS - MISURE	
MISL - Larghezza	80
MISN - Lunghezza	80

CO - CONSERVAZIONE

STC - STATO DI CONSERVAZIONE

STCC - Stato di conservazione	buono
STCS - Indicazioni specifiche	crepe, cadute di colore

DA - DATI ANALITICI

DES - DESCRIZIONE

DESO - Indicazioni sull'oggetto	Riquadro angolare entro carpenteria.
DESI - Codifica Iconclass	NR (recupero pregresso)
	Soggetti profani. Personaggi: Ercole; Acheloo sotto le sembianze di un

DESS - Indicazioni sul soggetto	toro. Figure femminili: ninfe. Abbigliamento: all'antica. Attributi: (Ercole) pelle di leone. Paesaggi. Oggetti: cornucopia. Vegetali: fiori; erba.
NSC - Notizie storico-critiche	Sulla scorta della descrizione che Vasari fornisce a Francesco I nei 'Ragionamenti', l'episodio è stato tradizionalmente riferito nelle fototeche e dalla letteratura, all'uccisione del Toro di Creta. La presenza di due ninfe a cui Ercole porge un corno perchè esse lo riempiano di messi e fiori per farne una cornucopia, induce invece a riferire la scena ad un altro episodio narrato da Sofocle nelle Trachinie e facente parte della serie di avvenimenti che portano Ercole alla morte e poi alla deificazione: l'uccisione di Acheloo per conquistare la sposa Deianira. La fanciulla di Trachis aveva due pretendenti: Ercole e la divinità fluviale Acheloo; nella lotta ingaggiata tra i due, Acheloo si mutava continuamente da serpente in toro, ma Ercole riuscì a sottomettere ed uccidere il rivale quando questo aveva le sembianze del toro, cui riuscì a staccare un corno. Marco da Faenza con la consueta vivacità qui ancora molto influenzata dai modi del Doceno, rappresenta infatti l'eroe mentre atterra l'animale sul quale preme con forza un ginocchio. L'iconografia della scena è tratta da un'incisione del Caraglio su disegno del Rosso Fiorentino che rappresenta esplicitamente l'uccisione di Acheloo. L'errata descrizione vasariana dell'episodio è da attribuire ad uno dei tanti errori di imprecisione che l'aretino ha fatto nella compilazione delle 'Vite' e dei 'Ragionamenti', usciti postumi nel 1588.

TU - CONDIZIONE GIURIDICA E VINCOLI

CDG - CONDIZIONE GIURIDICA	
CDGG - Indicazione generica	proprietà Ente pubblico territoriale
CDGS - Indicazione specifica	Comune di Firenze
CDGI - Indirizzo	Firenze

DO - FONTI E DOCUMENTI DI RIFERIMENTO

FTA - DOCUMENTAZIONE FOTOGRAFICA	
FTAX - Genere	documentazione esistente
FTAP - Tipo	fotografia b/n
FTAN - Codice identificativo	SBAS FI 121382
FTA - DOCUMENTAZIONE FOTOGRAFICA	
FTAX - Genere	documentazione allegata
FTAP - Tipo	diapositiva colore
FTAN - Codice identificativo	ex art. 15, 16549
BIB - BIBLIOGRAFIA	
BIBX - Genere	bibliografia di confronto
BIBA - Autore	Bartsch A.
BIBD - Anno di edizione	1920
BIBN - V., pp., nn.	v. III, p. 48, n. 48
BIB - BIBLIOGRAFIA	
BIBX - Genere	bibliografia specifica
BIBA - Autore	Cecchi A.
BIBD - Anno di edizione	1977

BIBN - V., pp., nn.

fasc. 329, p. 8

AD - ACCESSO AI DATI**ADS - SPECIFICHE DI ACCESSO AI DATI****ADSP - Profilo di accesso**

1

ADSM - Motivazione

scheda contenente dati liberamente accessibili

CM - COMPILAZIONE**CMP - COMPILAZIONE****CMPD - Data**

1988

CMPN - Nome

Corti C.

**FUR - Funzionario
responsabile**

Damiani G.

RVM - TRASCRIZIONE PER INFORMATIZZAZIONE**RVMD - Data**

1998

RVMN - Nome

Reggioli C./ Orfanello T.

AGG - AGGIORNAMENTO - REVISIONE**AGGD - Data**

1998

AGGN - Nome

Reggioli C.

**AGGF - Funzionario
responsabile**

NR (recupero pregresso)

AGG - AGGIORNAMENTO - REVISIONE**AGGD - Data**

1999

AGGN - Nome

Orfanello T.

**AGGF - Funzionario
responsabile**

NR (recupero pregresso)

AGG - AGGIORNAMENTO - REVISIONE**AGGD - Data**

2006

AGGN - Nome

ARTPAST/ Torricini L.

**AGGF - Funzionario
responsabile**

NR (recupero pregresso)