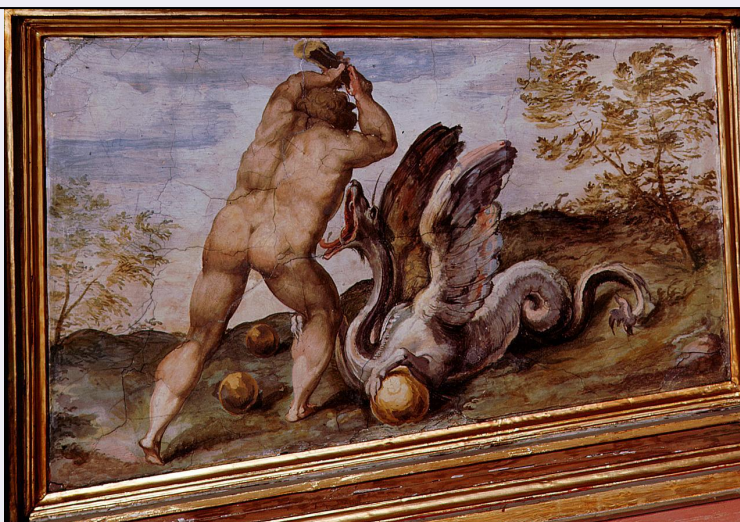


SCHEDA



CD - CODICI

TSK - Tipo Scheda	OA
LIR - Livello ricerca	C
NCT - CODICE UNIVOCO	
NCTR - Codice regione	09
NCTN - Numero catalogo generale	00281646
ESC - Ente schedatore	L. 41/1986
ECP - Ente competente	S128

RV - RELAZIONI

RVE - STRUTTURA COMPLESSA

RVEL - Livello	8
RVER - Codice bene radice	0900281646

OG - OGGETTO

OGT - OGGETTO

OGTD - Definizione	dipinto
OGTP - Posizione	angolo fra la parete di fondo e quella esterna

SGT - SOGGETTO

SGTI - Identificazione	Ercole nel giardino delle Esperidi
------------------------	------------------------------------

LC - LOCALIZZAZIONE GEOGRAFICO-AMMINISTRATIVA

PVC - LOCALIZZAZIONE GEOGRAFICO-AMMINISTRATIVA ATTUALE

PVCS - Stato	ITALIA
PVCR - Regione	Toscana
PVCP - Provincia	FI
PVCC - Comune	Firenze

LDC - COLLOCAZIONE SPECIFICA

LDCT - Tipologia	palazzo
LDCQ - Qualificazione	comunale
LDCN - Denominazione attuale	Palazzo Vecchio o della Signoria

LDCU - Indirizzo	NR (recupero pregresso)
LDCM - Denominazione raccolta	Museo di Palazzo Vecchio
LDCS - Specifiche	Quartiere degli Elementi, sala di Ercole
UB - UBICAZIONE E DATI PATRIMONIALI	
INV - INVENTARIO DI MUSEO O SOPRINTENDENZA	
INVN - Numero	Palazzo Vecchio, Catalogo delle cose d'arte, n. 579
INVD - Data	1915/ 1918
DT - CRONOLOGIA	
DTZ - CRONOLOGIA GENERICA	
DTZG - Secolo	sec. XVI
DTS - CRONOLOGIA SPECIFICA	
DTSI - Da	1556
DTSV - Validità	ca.
DTSF - A	1557
DTSL - Validità	ca.
DTM - Motivazione cronologia	bibliografia
AU - DEFINIZIONE CULTURALE	
AUT - AUTORE	
AUTM - Motivazione dell'attribuzione	bibliografia
AUTN - Nome scelto	Marchetti Marco detto Marco da Faenza
AUTA - Dati anagrafici	1526 ca./ 1588
AUTH - Sigla per citazione	00000701
MT - DATI TECNICI	
MTC - Materia e tecnica	intonaco/ pittura a fresco
MIS - MISURE	
MISA - Altezza	60
MISL - Larghezza	100
MIST - Validità	ca.
CO - CONSERVAZIONE	
STC - STATO DI CONSERVAZIONE	
STCC - Stato di conservazione	buono
STCS - Indicazioni specifiche	crepe
DA - DATI ANALITICI	
DES - DESCRIZIONE	
DESO - Indicazioni sull'oggetto	Riquadro angolare entro carpenteria.
DESI - Codifica Iconclass	NR (recupero pregresso)
DESS - Indicazioni sul soggetto	Soggetti profani. Personaggi: Ercole. Animali fantastici: drago (dalle cento teste). Attributi: (Ercole) clava. Paesaggi: radura. Oggetti: pomi d'oro delle Esperidi. Vegetali: alberi; erba.

NSC - Notizie storico-critiche

L'episodio narrato fa parte delle dodici fatiche di Ercole: l'eroe doveva consegnare al re Euristeo i pomi custoditi dal serpente Ladone nel giardino delle Esperidi, posto ad occidente sulle pendici del monte Atlante. Dopo innumerevoli avventure Ercole, giunto nel giardino delle 'figlie della sera' uccise con la clava il serpente che aveva assunto l'aspetto di un drago e portó i pomi aurei, dono di nozze di Gea a Giunone in occasione del matrimonio con Giove, ad Euristeo. Nei 'Ragionamenti', Vasari prende spunto da questo episodio per dare ulteriore lustro ad una delle prime imprese militari del duca Cosimo, la presa di Montemurlo durante la guerra di Siena fornendo questa giustificazione: "se puó esser piú bella la virtú in que' principi, che spettando l'occasione, e che addormentati i nimici, quando men pensano al pericolo, la virtú di un solo giudizio vince la confusione di maggior forza".

TU - CONDIZIONE GIURIDICA E VINCOLI**CDG - CONDIZIONE GIURIDICA****CDGG - Indicazione generica**

proprietà Ente pubblico territoriale

CDGS - Indicazione specifica

Comune di Firenze

CDGI - Indirizzo

Firenze

DO - FONTI E DOCUMENTI DI RIFERIMENTO**FTA - DOCUMENTAZIONE FOTOGRAFICA****FTAX - Genere**

documentazione allegata

FTAP - Tipo

diapositiva colore

FTAN - Codice identificativo

ex art. 15, 17359

BIB - BIBLIOGRAFIA**BIBX - Genere**

bibliografia specifica

BIBA - Autore

Vasari G.

BIBD - Anno di edizione

1878-1885

BIBH - Sigla per citazione

00000606

BIBN - V., pp., nn.

v. VIII, pp. 77, 81

AD - ACCESSO AI DATI**ADS - SPECIFICHE DI ACCESSO AI DATI****ADSP - Profilo di accesso**

1

ADSM - Motivazione

scheda contenente dati liberamente accessibili

CM - COMPILAZIONE**CMP - COMPILAZIONE****CMPD - Data**

1988

CMPN - Nome

Corti C.

FUR - Funzionario responsabile

Damiani G.

RVM - TRASCRIZIONE PER INFORMATIZZAZIONE**RVMD - Data**

1998

RVMN - Nome

Reggioli C./ Orfanello T.

AGG - AGGIORNAMENTO - REVISIONE**AGGD - Data**

1998

AGGN - Nome	Reggioli C.
AGGF - Funzionario responsabile	NR (recupero pregresso)
AGG - AGGIORNAMENTO - REVISIONE	
AGGD - Data	1999
AGGN - Nome	Orfanello T.
AGGF - Funzionario responsabile	NR (recupero pregresso)
AGG - AGGIORNAMENTO - REVISIONE	
AGGD - Data	2006
AGGN - Nome	ARTPAST/ Torricini L.
AGGF - Funzionario responsabile	NR (recupero pregresso)