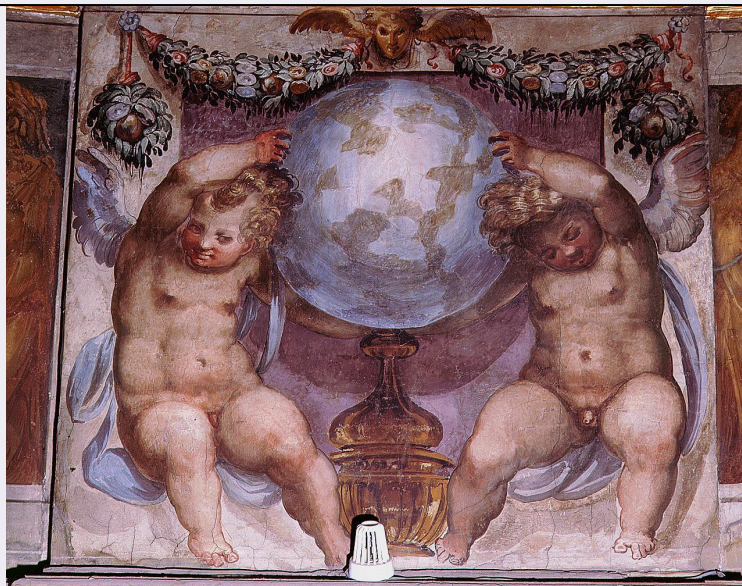


# SCHEDA



## CD - CODICI

TSK - Tipo Scheda	OA
LIR - Livello ricerca	C
<b>NCT - CODICE UNIVOCO</b>	
NCTR - Codice regione	09
NCTN - Numero catalogo generale	00281647
ESC - Ente schedatore	L. 41/1986
ECP - Ente competente	S128

## RV - RELAZIONI

### RVE - STRUTTURA COMPLESSA

RVEL - Livello	8
RVER - Codice bene radice	0900281647

## OG - OGGETTO

### OGT - OGGETTO

OGTD - Definizione	dipinto
OGTP - Posizione	al centro del lato occidentale del fregio

### SGT - SOGGETTO

SGTI - Identificazione	putti che sorreggono un globo, cariatidi e telamoni
------------------------	---

## LC - LOCALIZZAZIONE GEOGRAFICO-AMMINISTRATIVA

### PVC - LOCALIZZAZIONE GEOGRAFICO-AMMINISTRATIVA ATTUALE

PVCS - Stato	ITALIA
PVCR - Regione	Toscana
PVCP - Provincia	FI
PVCC - Comune	Firenze

### LDC - COLLOCAZIONE SPECIFICA

LDCT - Tipologia	palazzo
LDCQ - Qualificazione	comunale

<b>LDCN - Denominazione attuale</b>	Palazzo Vecchio o della Signoria
<b>LDCU - Indirizzo</b>	NR (recupero pregresso)
<b>LDCM - Denominazione raccolta</b>	Museo di Palazzo Vecchio
<b>LDCS - Specifiche</b>	Quartiere degli Elementi, sala di Ercole, fregio, parete di fondo
<b>DT - CRONOLOGIA</b>	
<b>DTZ - CRONOLOGIA GENERICA</b>	
<b>DTZG - Secolo</b>	sec. XVI
<b>DTS - CRONOLOGIA SPECIFICA</b>	
<b>DTSI - Da</b>	1556
<b>DTSV - Validità</b>	ca.
<b>DTSF - A</b>	1557
<b>DTSL - Validità</b>	ca.
<b>DTM - Motivazione cronologia</b>	bibliografia
<b>AU - DEFINIZIONE CULTURALE</b>	
<b>AUT - AUTORE</b>	
<b>AUTM - Motivazione dell'attribuzione</b>	bibliografia
<b>AUTN - Nome scelto</b>	Marchetti Marco detto Marco da Faenza
<b>AUTA - Dati anagrafici</b>	1526 ca./ 1588
<b>AUTH - Sigla per citazione</b>	00000701
<b>MT - DATI TECNICI</b>	
<b>MTC - Materia e tecnica</b>	intonaco/ pittura a fresco
<b>MIS - MISURE</b>	
<b>MISR - Mancanza</b>	MNR
<b>CO - CONSERVAZIONE</b>	
<b>STC - STATO DI CONSERVAZIONE</b>	
<b>STCC - Stato di conservazione</b>	buono
<b>STCS - Indicazioni specifiche</b>	crepe
<b>DA - DATI ANALITICI</b>	
<b>DES - DESCRIZIONE</b>	
<b>DESO - Indicazioni sull'oggetto</b>	NR (recupero pregresso)
<b>DESI - Codifica Iconclass</b>	NR (recupero pregresso)
<b>DESS - Indicazioni sul soggetto</b>	Figure: putti; figure femminili. Oggetti: globo; sostegni a balaustro. Decorazioni: putti; drappi; festoni di frutta; testa di cherubino; falsa balconata; telamoni; cariatidi; erme; encarpi; bucrani; mascheroni.
	Le quattro coppie di putti che sorreggono il globo terrestre disposte al centro di ogni lato del fregio alludono, in un contesto squisitamente decorativo, all'insegnamento dell'astronomia impartito ad Ercole da Atlante e narrato dagli antichi mitografi. Ercole infatti, come Atlante, è spesso raffigurato nell'atto di sorreggere il mondo per indicare che ha assunto su di sè l'onere della nuova conoscenza. Le quattro coppie di

**NSC - Notizie storico-critiche**

putti, pur mantenendo un intento omogeneo ed un'impostazione simmetrica per le pareti che si fronteggiano, rivelano oltre l'intervento di Marco da Faenza, la mano di altri due pittori, non identificati ma appartenenti alla schiera degli aiuti del Vasari che affiancarono il Marchetti nella decorazione del quartiere degli Elementi. Stilisticamente, è infatti possibile riconoscere una mano diversa da quella del faentino sia nei putti della parete est che in quelli della parete nord, ma a loro volta i due interventi sembrano essere di pittori diversi. Gli affreschi delle pareti ovest e sud rivelano invece senza ombra di dubbio la mano di Marco, con i consueti guizzi di luce fra i capelli dei putti.

**TU - CONDIZIONE GIURIDICA E VINCOLI****CDG - CONDIZIONE GIURIDICA****CDGG - Indicazione generica**

proprietà Ente pubblico territoriale

**CDGS - Indicazione specifica**

Comune di Firenze

**CDGI - Indirizzo**

Firenze

**DO - FONTI E DOCUMENTI DI RIFERIMENTO****FTA - DOCUMENTAZIONE FOTOGRAFICA****FTAX - Genere**

documentazione allegata

**FTAP - Tipo**

diapositiva colore

**FTAN - Codice identificativo**

ex art. 15, 17386

**BIB - BIBLIOGRAFIA****BIBX - Genere**

bibliografia di confronto

**BIBA - Autore**

Allegri E./ Cecchi A.

**BIBD - Anno di edizione**

1980

**BIBN - V., pp., nn.**

p. 99

**AD - ACCESSO AI DATI****ADS - SPECIFICHE DI ACCESSO AI DATI****ADSP - Profilo di accesso**

1

**ADSM - Motivazione**

scheda contenente dati liberamente accessibili

**CM - COMPILAZIONE****CMP - COMPILAZIONE****CMPD - Data**

1988

**CMPN - Nome**

Corti C.

**FUR - Funzionario responsabile**

Damiani G.

**RVM - TRASCRIZIONE PER INFORMATIZZAZIONE****RVMD - Data**

1998

**RVMN - Nome**

Reggioli C./ Orfanello T.

**AGG - AGGIORNAMENTO - REVISIONE****AGGD - Data**

1998

**AGGN - Nome**

Reggioli C.

**AGGF - Funzionario responsabile**

NR (recupero pregresso)

**AGG - AGGIORNAMENTO - REVISIONE**

<b>AGGD - Data</b>	1999
<b>AGGN - Nome</b>	Orfanello T.
<b>AGGF - Funzionario responsabile</b>	NR (recupero pregresso)

**AGG - AGGIORNAMENTO - REVISIONE**

<b>AGGD - Data</b>	2006
<b>AGGN - Nome</b>	ARTPAST/ Torricini L.
<b>AGGF - Funzionario responsabile</b>	NR (recupero pregresso)