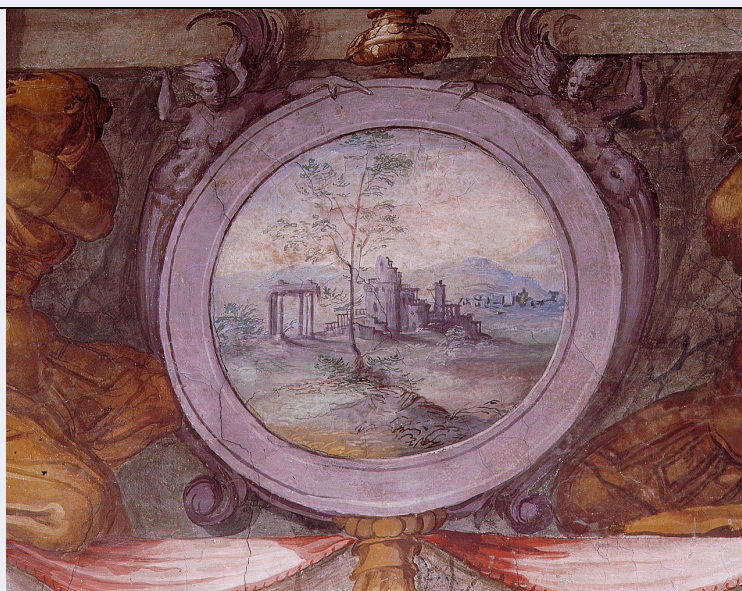


# SCHEDA



## CD - CODICI

TSK - Tipo Scheda	OA
LIR - Livello ricerca	C
<b>NCT - CODICE UNIVOCO</b>	
NCTR - Codice regione	09
NCTN - Numero catalogo generale	00281647
ESC - Ente schedatore	L. 41/1986
ECP - Ente competente	S128

## RV - RELAZIONI

### RVE - STRUTTURA COMPLESSA

RVEL - Livello	9
RVER - Codice bene radice	0900281647

## OG - OGGETTO

### OGT - OGGETTO

OGTD - Definizione	dipinto
OGTP - Posizione	fregio, parete di fondo

### SGT - SOGGETTO

SGTI - Identificazione	paesaggio con rovine
------------------------	----------------------

## LC - LOCALIZZAZIONE GEOGRAFICO-AMMINISTRATIVA

### PVC - LOCALIZZAZIONE GEOGRAFICO-AMMINISTRATIVA ATTUALE

PVCS - Stato	ITALIA
PVCR - Regione	Toscana
PVCP - Provincia	FI
PVCC - Comune	Firenze

### LDC - COLLOCAZIONE SPECIFICA

LDCT - Tipologia	palazzo
LDCQ - Qualificazione	comunale

<b>LDCN - Denominazione attuale</b>	Palazzo Vecchio o della Signoria
<b>LDCU - Indirizzo</b>	NR (recupero pregresso)
<b>LDCM - Denominazione raccolta</b>	Museo di Palazzo Vecchio
<b>LDCS - Specifiche</b>	Quartiere degli Elementi, sala di Ercole

## DT - CRONOLOGIA

### DTZ - CRONOLOGIA GENERICA

**DTZG - Secolo** sec. XVI

### DTS - CRONOLOGIA SPECIFICA

**DTSI - Da** 1556

**DTSV - Validità** ca.

**DTSF - A** 1557

**DTSL - Validità** ca.

**DTM - Motivazione cronologia** bibliografia

## AU - DEFINIZIONE CULTURALE

### AUT - AUTORE

**AUTM - Motivazione dell'attribuzione** bibliografia

**AUTN - Nome scelto** Marchetti Marco detto Marco da Faenza

**AUTA - Dati anagrafici** 1526 ca./ 1588

**AUTH - Sigla per citazione** 00000701

## MT - DATI TECNICI

**MTC - Materia e tecnica** intonaco/ pittura a fresco

### MIS - MISURE

**MISD - Diametro** 40

**MIST - Validità** ca.

**FRM - Formato** tondo

## CO - CONSERVAZIONE

### STC - STATO DI CONSERVAZIONE

**STCC - Stato di conservazione** buono

**STCS - Indicazioni specifiche** crepe

## DA - DATI ANALITICI

### DES - DESCRIZIONE

**DESO - Indicazioni sull'oggetto** Medaglione entro fregio dipinto.

**DESI - Codifica Iconclass** NR (recupero pregresso)

**DESS - Indicazioni sul soggetto** Soggetti profani. Paesaggi. Paesaggi: veduta; cielo; montagne. Architetture: edifici classici. Vegetali: alberi.

I piccoli medaglioni a monocromo dipinti sulla carpenteria lignea del soffitto della sala di Ercole sembrano essere tutti opera della stessa mano. Nonostante il piccolo formato non si nota infatti alcun scadimento di qualità, e la realizzazione fluida ma insieme guizzante

**NSC - Notizie storico-critiche**

induce a ritenere che, come gran parte delle pitture della sala, si tratti dell'opera di Marco da Faenza. Il soggetto dei medaglioni, non sempre identificato, è per lo più ricollegabile ad episodi della mitologia classica o ad allegorie di Virtù. Dunque, non direttamente riferibili al mito di Ercole cui è dedicato il ciclo di pitture della sala, gli ovatini ripropongono qui, come in altre sale del palazzo, la ricerca di un nesso logico che leghi l'intera serie. Si può supporre che per questa sala, come per altre del quartiere di Leone e per quello degli Elementi, il Marchetti abbia avuto a disposizione una serie di cartoni di soggetto mitologico-allegorico cui ha attinto con la stessa disinvoltura con cui dipingeva: senza cioè preoccuparsi minimamente del soggetto o se questo avesse connessioni con il tema della sala. Il fine era quello di riempire, in una sorta di furore decorativo, ogni spazio lasciato disponibile dalle grottesche con scenette e personaggi di gusto classico, qualunque fosse il loro significato.

**TU - CONDIZIONE GIURIDICA E VINCOLI****CDG - CONDIZIONE GIURIDICA**

<b>CDGG - Indicazione generica</b>	proprietà Ente pubblico territoriale
<b>CDGS - Indicazione specifica</b>	Comune di Firenze
<b>CDGI - Indirizzo</b>	Firenze

**DO - FONTI E DOCUMENTI DI RIFERIMENTO****FTA - DOCUMENTAZIONE FOTOGRAFICA**

<b>FTAX - Genere</b>	documentazione allegata
<b>FTAP - Tipo</b>	diapositiva colore
<b>FTAN - Codice identificativo</b>	ex art. 15, 17387

**BIB - BIBLIOGRAFIA**

<b>BIBX - Genere</b>	bibliografia di confronto
<b>BIBA - Autore</b>	Vasari G.
<b>BIBD - Anno di edizione</b>	1878-1885
<b>BIBH - Sigla per citazione</b>	00000606
<b>BIBN - V., pp., nn.</b>	v. VIII, p. 8 3

**BIB - BIBLIOGRAFIA**

<b>BIBX - Genere</b>	bibliografia specifica
<b>BIBA - Autore</b>	Allegri E./ Cecchi A.
<b>BIBD - Anno di edizione</b>	1980
<b>BIBN - V., pp., nn.</b>	pp . 99-101

**AD - ACCESSO AI DATI****ADS - SPECIFICHE DI ACCESSO AI DATI**

<b>ADSP - Profilo di accesso</b>	1
<b>ADSM - Motivazione</b>	scheda contenente dati liberamente accessibili

**CM - COMPILAZIONE****CMP - COMPILAZIONE**

<b>CMPD - Data</b>	1988
<b>CMPN - Nome</b>	Corti C.
<b>FUR - Funzionario</b>	

<b>responsabile</b>	Damiani G.
<b>RVM - TRASCRIZIONE PER INFORMATIZZAZIONE</b>	
<b>RVMD - Data</b>	1998
<b>RVMN - Nome</b>	Reggioli C./ Orfanello T.
<b>AGG - AGGIORNAMENTO - REVISIONE</b>	
<b>AGGD - Data</b>	1998
<b>AGGN - Nome</b>	Reggioli C.
<b>AGGF - Funzionario responsabile</b>	NR (recupero pregresso)
<b>AGG - AGGIORNAMENTO - REVISIONE</b>	
<b>AGGD - Data</b>	1999
<b>AGGN - Nome</b>	Orfanello T.
<b>AGGF - Funzionario responsabile</b>	NR (recupero pregresso)
<b>AGG - AGGIORNAMENTO - REVISIONE</b>	
<b>AGGD - Data</b>	2006
<b>AGGN - Nome</b>	ARTPAST/ Torricini L.
<b>AGGF - Funzionario responsabile</b>	NR (recupero pregresso)