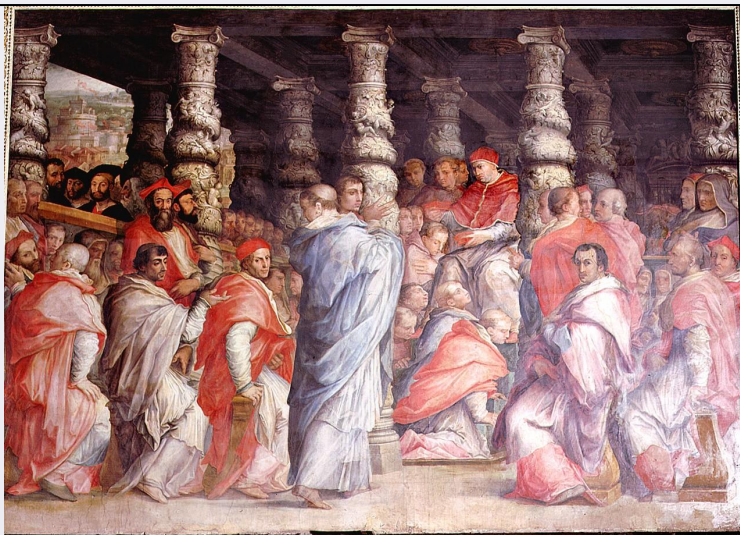


SCHEDA



CD - CODICI

TSK - Tipo Scheda	OA
LIR - Livello ricerca	C
NCT - CODICE UNIVOCO	
NCTR - Codice regione	09
NCTN - Numero catalogo generale	00281655
ESC - Ente schedatore	L. 41/1986
ECP - Ente competente	S128

RV - RELAZIONI

RVE - STRUTTURA COMPLESSA

RVEL - Livello	3
RVER - Codice bene radice	0900281655

OG - OGGETTO

OGT - OGGETTO

OGTD - Definizione	dipinto
OGTP - Posizione	parete di fondo

SGT - SOGGETTO

SGTI - Identificazione	papa Leone X nomina i cardinali
------------------------	---------------------------------

LC - LOCALIZZAZIONE GEOGRAFICO-AMMINISTRATIVA

PVC - LOCALIZZAZIONE GEOGRAFICO-AMMINISTRATIVA ATTUALE

PVCS - Stato	ITALIA
PVCR - Regione	Toscana
PVCP - Provincia	FI
PVCC - Comune	Firenze

LDC - COLLOCAZIONE SPECIFICA

LDCT - Tipologia	palazzo
LDCQ - Qualificazione	comunale
LDCN - Denominazione	Palazzo Vecchio o della Signoria

attuale	
LDCU - Indirizzo	NR (recupero pregresso)
LDCM - Denominazione raccolta	Museo di Palazzo Vecchio
LDCS - Specifiche	Quartiere di Leone X, sala di Leone X
UB - UBICAZIONE E DATI PATRIMONIALI	
UBO - Ubicazione originaria	OR
INV - INVENTARIO DI MUSEO O SOPRINTENDENZA	
INVN - Numero	Palazzo Vecchio, Catalogo delle cose d'arte, n. 296
INVD - Data	1915/ 1918
DT - CRONOLOGIA	
DTZ - CRONOLOGIA GENERICA	
DTZG - Secolo	sec. XVI
DTS - CRONOLOGIA SPECIFICA	
DTSI - Da	1558
DTSV - Validità	ca.
DTSF - A	1559
DTSL - Validità	ca.
DTM - Motivazione cronologia	documentazione
AU - DEFINIZIONE CULTURALE	
AUT - AUTORE	
AUTR - Riferimento all'intervento	progetto, parziale esecuzione (dipinto)
AUTM - Motivazione dell'attribuzione	documentazione
AUTN - Nome scelto	Vasari Giorgio
AUTA - Dati anagrafici	1511/ 1574
AUTH - Sigla per citazione	00001047
AUT - AUTORE	
AUTR - Riferimento all'intervento	parziale esecuzione (dipinto)
AUTM - Motivazione dell'attribuzione	bibliografia
AUTN - Nome scelto	Van der Straet Jan detto Giovanni Stradano
AUTA - Dati anagrafici	1523/ 1605
AUTH - Sigla per citazione	00000997
MT - DATI TECNICI	
MTC - Materia e tecnica	intonaco/ pittura a fresco
MTC - Materia e tecnica	stucco/ doratura
MIS - MISURE	
MISA - Altezza	370
MISL - Larghezza	530
CO - CONSERVAZIONE	
STC - STATO DI CONSERVAZIONE	

STCC - Stato di conservazione

buono

DA - DATI ANALITICI

DES - DESCRIZIONE

DESO - Indicazioni sull'oggetto

NR (recupero pregresso)

DESI - Codifica Iconclass

NR (recupero pregresso)

DESS - Indicazioni sul soggetto

Soggetti profani. Personaggi: Leone X (papa); Innocenzo Cibo; Lorenzo Ricci; Giulio de' Medici; Bernardo Dovizzi da Bibbiena; Luigi de' Rossi (cardinale); Adriano fiammingo; Pompeo Colonna; cardinale Piccolomini da Siena; cardinale Pandolfini di Firenze; cardinale di Como; cardinale Ponzetta di Perugia; cardinale Vico di Spagna; cardinale del Portogallo (?); cardinale Della Valle; cardinale della Valle; cardinale Iacobucci di Roma; cardinale Cavaglioni di Genova (?); Francesco Rangone (cardinale di Modena); cardinale Ridolfi; cardinale Salviati; Silvio Passerini (cardinale di Cortona); Egidio da Viterbo (generale dei frati di Sant'Agostino); cardinale d'Aracoeli; cardinale Gaetano; cardinale Borbone di Francia; cardinale di Conti; Franciotto Orsini (cardinale); Domenico Cupio (cardinale di Trani); cardinale Cesarino; cardinale Petrucci; cardinale Armellino; Paolo Cesi (cardinale); cardinale Trivulzio; cardinale Pisani; cardinale Pontuzza; cardinale Campeggio; Leonardo da Vinci; Giuliano de' Medici; Lorenzo de' Medici; Michelangelo Buonarroti. Figure maschili: astanti; cardinali. Abbigliamento religioso. Interno: colonnato. Paesaggi: veduta di Roma. Architetture: Castel Sant'Angelo; edifici classici; colonne tortili; soffitto a lacunari; balastra. Oggetti: sgabelli. Decorazioni: baccellature; mascheroni; palmette; ovoli; fuseruole; perline.

NSC - Notizie storico-critiche

Nel giugno 1517 Leone X creò trentuno nuovi cardinali per sostituire dei prelati che avevano ordito una congiura per assassinarlo. Nel presente dipinto il Vasari, che si avvale della collaborazione dello Stradano per l'esecuzione di alcuni ritratti, raffigura l'episodio della nomina di trentuno cardinali quasi tutti identificabili insieme ad altri personaggi grazie alla accurata descrizione fornita dal pittore aretino nei suoi "Ragionamenti". Tra i cardinali si riconosce in primo piano Bernardo Dovizi da Bibbiena, il cui ritratto è ripreso da quello di Raffaello oggi alla Palatina. Le tre storie grandi delle pareti erano forse terminate alla fine del 1559 come fa pensare una lettera del 30 settembre di quest'anno, nella quale Vasari scrive che "metterà mano per dare alle tre storie l'ultima fine".

TU - CONDIZIONE GIURIDICA E VINCOLI

CDG - CONDIZIONE GIURIDICA

CDGG - Indicazione generica

proprietà Ente pubblico territoriale

CDGS - Indicazione specifica

Comune di Firenze

CDGI - Indirizzo

Firenze

DO - FONTI E DOCUMENTI DI RIFERIMENTO

FTA - DOCUMENTAZIONE FOTOGRAFICA

FTAX - Genere

documentazione esistente

FTAP - Tipo

fotografia b/n

FTAN - Codice identificativo

Alinari 48017

FTAT - Note	particolare
FTA - DOCUMENTAZIONE FOTOGRAFICA	
FTAX - Genere	documentazione esistente
FTAP - Tipo	fotografia b/n
FTAN - Codice identificativo	Brogi 17408
FTA - DOCUMENTAZIONE FOTOGRAFICA	
FTAX - Genere	documentazione esistente
FTAP - Tipo	fotografia b/n
FTAN - Codice identificativo	Brogi 17409
FTA - DOCUMENTAZIONE FOTOGRAFICA	
FTAX - Genere	documentazione allegata
FTAP - Tipo	diapositiva colore
FTAN - Codice identificativo	ex art. 15, 15157
BIB - BIBLIOGRAFIA	
BIBX - Genere	bibliografia specifica
BIBA - Autore	Vasari G.
BIBD - Anno di edizione	1878-1885
BIBH - Sigla per citazione	00000606
BIBN - V., pp., nn.	v. VIII, p
BIB - BIBLIOGRAFIA	
BIBX - Genere	bibliografia specifica
BIBA - Autore	Literarische nachlass
BIBD - Anno di edizione	1923-1940
BIBN - V., pp., nn.	v. I, p. 515, n. CCLXXX
AD - ACCESSO AI DATI	
ADS - SPECIFICHE DI ACCESSO AI DATI	
ADSP - Profilo di accesso	1
ADSM - Motivazione	scheda contenente dati liberamente accessibili
CM - COMPILAZIONE	
CMP - COMPILAZIONE	
CMPD - Data	1988
CMPN - Nome	Romagnoli G.
FUR - Funzionario responsabile	Damiani G.
RVM - TRASCRIZIONE PER INFORMATIZZAZIONE	
RVMD - Data	1998
RVMN - Nome	Reggioli C./ Orfanello T.
AGG - AGGIORNAMENTO - REVISIONE	
AGGD - Data	1998
AGGN - Nome	Reggioli C.
AGGF - Funzionario responsabile	NR (recupero pregresso)
AGG - AGGIORNAMENTO - REVISIONE	

AGGD - Data	1999
AGGN - Nome	Orfanello T.
AGGF - Funzionario responsabile	NR (recupero pregresso)
AGG - AGGIORNAMENTO - REVISIONE	
AGGD - Data	2006
AGGN - Nome	ARTPAST/ Torricini L.
AGGF - Funzionario responsabile	NR (recupero pregresso)