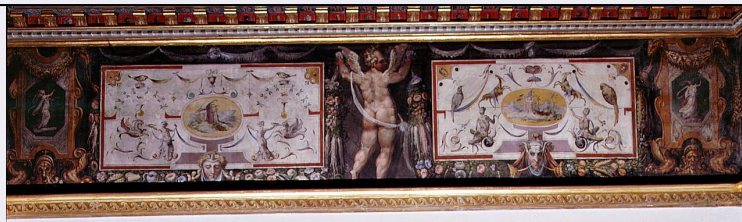


SCHEDA



CD - CODICI

TSK - Tipo Scheda	OA
LIR - Livello ricerca	C
NCT - CODICE UNIVOCO	
NCTR - Codice regione	09
NCTN - Numero catalogo generale	00281664
ESC - Ente schedatore	L. 41/1986
ECP - Ente competente	S128

RV - RELAZIONI

RVE - STRUTTURA COMPLESSA

RVEL - Livello	4
RVER - Codice bene radice	0900281664

OG - OGGETTO

OGT - OGGETTO

OGTD - Definizione	dipinto
OGTP - Posizione	fregio, parete destra

SGT - SOGGETTO

SGTI - Identificazione	motivi decorativi vegetali a festoni con nastri e putti
------------------------	---

LC - LOCALIZZAZIONE GEOGRAFICO-AMMINISTRATIVA

PVC - LOCALIZZAZIONE GEOGRAFICO-AMMINISTRATIVA ATTUALE

PVCS - Stato	ITALIA
PVCR - Regione	Toscana
PVCP - Provincia	FI
PVCC - Comune	Firenze

LDC - COLLOCAZIONE SPECIFICA

LDCT - Tipologia	palazzo
LDCQ - Qualificazione	comunale
LDCN - Denominazione attuale	Palazzo Vecchio o della Signoria
LDCU - Indirizzo	NR (recupero pregresso)
LDCM - Denominazione raccolta	Museo di Palazzo Vecchio
LDCS - Specifiche	Quartiere degli Elementi, sala di Cerere, fregio, parete destra

UB - UBICAZIONE E DATI PATRIMONIALI

INV - INVENTARIO DI MUSEO O SOPRINTENDENZA

INVN - Numero	Palazzo Vecchio, Catalogo delle cose d'arte, n. 669
INVD - Data	1915/ 1918
DT - CRONOLOGIA	
DTZ - CRONOLOGIA GENERICA	
DTZG - Secolo	sec. XVI
DTS - CRONOLOGIA SPECIFICA	
DTSI - Da	1555
DTSF - A	1556
DTM - Motivazione cronologia	documentazione
AU - DEFINIZIONE CULTURALE	
AUT - AUTORE	
AUTM - Motivazione dell'attribuzione	bibliografia
AUTN - Nome scelto	Marchetti Marco detto Marco da Faenza
AUTA - Dati anagrafici	1526 ca./ 1588
AUTH - Sigla per citazione	00000701
AAT - Altre attribuzioni	Doceno
MT - DATI TECNICI	
MTC - Materia e tecnica	intonaco/ pittura a fresco
MIS - MISURE	
MISA - Altezza	130
MISL - Larghezza	547
CO - CONSERVAZIONE	
STC - STATO DI CONSERVAZIONE	
STCC - Stato di conservazione	buono
DA - DATI ANALITICI	
DES - DESCRIZIONE	
DESO - Indicazioni sull'oggetto	NR (recupero pregresso)
DESI - Codifica Iconclass	NR (recupero pregresso)
DESS - Indicazioni sul soggetto	Figure: putti. Vedute. Architetture: rovine. Frutti. Vegetali: fiori. Decorazioni: grottesche.
NSC - Notizie storico-critiche	Figurativamente affine a simili realizzazioni del Gherardi nella Sala di Opi e in quella degli Elementi il fregio e' stato attribuito anche a questo artista, stanti la generecita' della menzione Vasariana sugli interventidi Marco da faenza in Palazzo Vecchio. Alessandro Cecchi si riconosce quell'unione di "turgido plasticismo" e di " finezze aqlla Polidoro alla Salviati " che e' propria del Marchetti.
TU - CONDIZIONE GIURIDICA E VINCOLI	
CDG - CONDIZIONE GIURIDICA	
CDGG - Indicazione generica	proprietà Ente pubblico territoriale
CDGS - Indicazione specifica	Comune di Firenze

CDGI - Indirizzo	Firenze
------------------	---------

DO - FONTI E DOCUMENTI DI RIFERIMENTO

FTA - DOCUMENTAZIONE FOTOGRAFICA

FTAX - Genere	documentazione allegata
---------------	-------------------------

FTAP - Tipo	diapositiva colore
-------------	--------------------

FTAN - Codice identificativo	ex art. 15, 12900
------------------------------	-------------------

BIB - BIBLIOGRAFIA

BIBX - Genere	bibliografia specifica
---------------	------------------------

BIBA - Autore	Vasari G.
---------------	-----------

BIBD - Anno di edizione	1878-1885
-------------------------	-----------

BIBH - Sigla per citazione	00000606
----------------------------	----------

BIBN - V., pp., nn.	VII p. 422
---------------------	------------

BIB - BIBLIOGRAFIA

BIBX - Genere	bibliografia specifica
---------------	------------------------

BIBA - Autore	Lensi A.
---------------	----------

BIBD - Anno di edizione	1929
-------------------------	------

BIBN - V., pp., nn.	p. 158
---------------------	--------

BIB - BIBLIOGRAFIA

BIBX - Genere	bibliografia specifica
---------------	------------------------

BIBA - Autore	Barocchi P.
---------------	-------------

BIBD - Anno di edizione	1964
-------------------------	------

BIBN - V., pp., nn.	p. 276
---------------------	--------

BIB - BIBLIOGRAFIA

BIBX - Genere	bibliografia specifica
---------------	------------------------

BIBA - Autore	Cecchi A.
---------------	-----------

BIBD - Anno di edizione	1977
-------------------------	------

BIBN - V., pp., nn.	pp. 39-40
---------------------	-----------

AD - ACCESSO AI DATI

ADS - SPECIFICHE DI ACCESSO AI DATI

ADSP - Profilo di accesso	1
---------------------------	---

ADSM - Motivazione	scheda contenente dati liberamente accessibili
--------------------	--

CM - COMPILAZIONE

CMP - COMPILAZIONE

CMPD - Data	1987
-------------	------

CMPN - Nome	Ragionieri S.
-------------	---------------

FUR - Funzionario responsabile	Damiani G.
--------------------------------	------------

RVM - TRASCRIZIONE PER INFORMATIZZAZIONE

RVMD - Data	1998
-------------	------

RVMN - Nome	Reggioli C./ Orfanello T.
-------------	---------------------------

AGG - AGGIORNAMENTO - REVISIONE

AGGD - Data	1998
-------------	------

AGGN - Nome	Reggioli C.
-------------	-------------

AGGF - Funzionario responsabile	NR (recupero pregresso)
AGG - AGGIORNAMENTO - REVISIONE	
AGGD - Data	1999
AGGN - Nome	Orfanello T.
AGGF - Funzionario responsabile	NR (recupero pregresso)
AGG - AGGIORNAMENTO - REVISIONE	
AGGD - Data	2006
AGGN - Nome	ARTPAST/ Torricini L.
AGGF - Funzionario responsabile	NR (recupero pregresso)