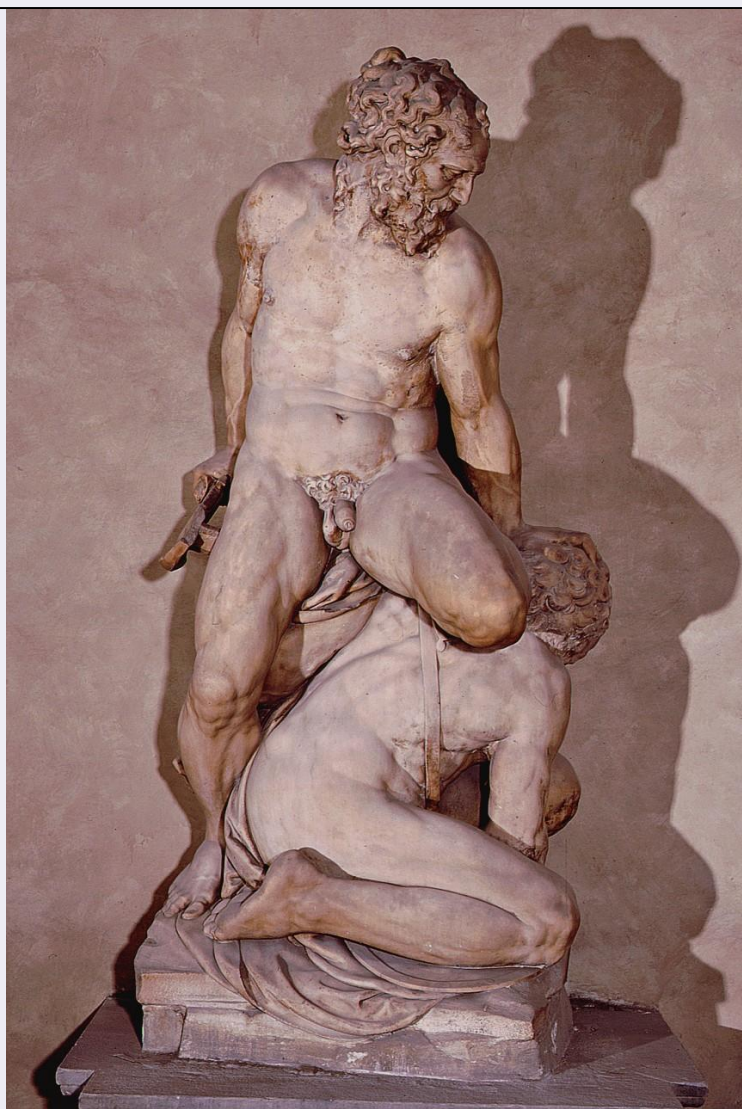


SCHEDA



CD - CODICI

TSK - Tipo Scheda	OA
LIR - Livello ricerca	C
NCT - CODICE UNIVOCO	
NCTR - Codice regione	09
NCTN - Numero catalogo generale	00292809
ESC - Ente schedatore	L. 41/1986
ECP - Ente competente	S128

RV - RELAZIONI

ROZ - Altre relazioni	0900292809
-----------------------	------------

OG - OGGETTO

OGT - OGGETTO

OGTD - Definizione	statua
--------------------	--------

SGT - SOGGETTO

SGTI - Identificazione	Sansone stermina i Filistei con una mascella d'asino
------------------------	------------------------------------------------------

LC - LOCALIZZAZIONE GEOGRAFICO-AMMINISTRATIVA

PVC - LOCALIZZAZIONE GEOGRAFICO-AMMINISTRATIVA ATTUALE

PVCS - Stato	ITALIA
PVCR - Regione	Toscana
PVCP - Provincia	FI
PVCC - Comune	Firenze
LDC - COLLOCAZIONE SPECIFICA	
LDCT - Tipologia	palazzo
LDCQ - Qualificazione	comunale
LDCN - Denominazione attuale	Palazzo Vecchio o della Signoria
LDCU - Indirizzo	NR (recupero pregresso)
LDCM - Denominazione raccolta	Museo di Palazzo Vecchio
LDCS - Specifiche	Cortile di Michelozzo, loggiato est, nicchia
UB - UBICAZIONE E DATI PATRIMONIALI	
INV - INVENTARIO DI MUSEO O SOPRINTENDENZA	
INVN - Numero	Palazzo Vecchio, Catalogo delle cose d'arte, n. 27
INVD - Data	1915/ 1918
DT - CRONOLOGIA	
DTZ - CRONOLOGIA GENERICA	
DTZG - Secolo	sec. XVI
DTS - CRONOLOGIA SPECIFICA	
DTSI - Da	1549
DTSV - Validità	ca.
DTSF - A	1554
DTSL - Validità	ca.
DTM - Motivazione cronologia	bibliografia
AU - DEFINIZIONE CULTURALE	
AUT - AUTORE	
AUTM - Motivazione dell'attribuzione	bibliografia
AUTN - Nome scelto	Pier Francesco detto Pierino da Vinci
AUTA - Dati anagrafici	1530 ca./ 1553
AUTH - Sigla per citazione	00000840
AAT - Altre attribuzioni	De' Rossi, Vincenzo
MT - DATI TECNICI	
MTC - Materia e tecnica	marmo/ scultura
MIS - MISURE	
MISA - Altezza	223
MIST - Validità	ca.
CO - CONSERVAZIONE	
STC - STATO DI CONSERVAZIONE	
STCC - Stato di conservazione	buono

STCS - Indicazioni specifiche	superficie sporca
DA - DATI ANALITICI	
DES - DESCRIZIONE	
DESO - Indicazioni sull'oggetto	NR (recupero pregresso)
DESI - Codifica Iconclass	NR (recupero pregresso)
DESS - Indicazioni sul soggetto	Soggetti sacri. Personaggi: Sansone. Figure maschili: filisteo. Oggetti: panneggio. Attributi: (Sansone) mascella d'asino.
NSC - Notizie storico-critiche	<p>Il gruppo scultoreo raffigurante 'Sansone abbatte un filisteo', opera di Pierino da Vinci, fu collocato all'interno della nicchia del cortile di Michelozzo nell'aprile 1592, come risulta da alcuni documenti: l'occasione fu offerta dalla preparazione degli apparati per il battesimo del primogenito di Ferdinando I, Cosimo. Il Vasari colloca l'esecuzione del gruppo marmoreo dopo il soggiorno romano, quando Pierino da Vinci si trovava a Pisa ospite di Luca Martini, letterato dell'entourage di Cosimo de' Medici e probabile committente dell'opera poichè - sempre secondo il Vasari "mando` di poi Luca a Carrara a far cavare un marmo cinque braccia alto e largo tre". L'artista soggiornò a Pisa dal 1549 circa alla morte, avvenuta prematuramente nel 1554, e gli studiosi sono per la maggior parte concordi nell'assegnare l'opera a questi anni, ad eccezione del Gramberg che anticipa la datazione al periodo dell'alunnato presso il Tribolo protrattosi fino al 1546. Stilisticamente l'opera, vicina al rilievo con 'Cosimo fonda l'Universita` e bonifica le paludi di Pisa' anch'esso degli anni Cinquanta, dichiara la sostanziale adesione ai modelli michelangioleschi. A questo proposito il Vasari stesso ci informa che "il Vinci, avendo già veduto alcuni schizzi di Michelangelo d'un Sansone che ammazza un filisteo con la mascella d'asino, disegno` da questo soggetto fare a sua fantasia due statue... venuto il sasso a lavorarlo incomincio` e lo tiro` innanzi assai, imitando Michelangelo nel cavare a poco a poco de' sassi il concetto suo e 'l disegno". Questo gruppo in effetti costituisce un omaggio alla spiritualita` michelangiolesca soprattutto nella rappresentazione drammatica del volto appena sbozzato del filisteo - probabilmente l'effigie del grande maestro - nel quale l'artista dimostra la particolare suggestione dal 'Crepuscolo' del Buonarroti nella Sagrestia Nuova di San Lorenzo.</p>
TU - CONDIZIONE GIURIDICA E VINCOLI	
CDG - CONDIZIONE GIURIDICA	
CDGG - Indicazione generica	proprietà Ente pubblico territoriale
CDGS - Indicazione specifica	Comune di Firenze
CDGI - Indirizzo	Firenze
DO - FONTI E DOCUMENTI DI RIFERIMENTO	
FTA - DOCUMENTAZIONE FOTOGRAFICA	
FTAX - Genere	documentazione esistente
FTAP - Tipo	fotografia b/n
FTAN - Codice identificativo	SBAS FI 117266
FTA - DOCUMENTAZIONE FOTOGRAFICA	

FTAX - Genere	documentazione allegata
FTAP - Tipo	diapositiva colore
FTAN - Codice identificativo	ex art. 15, 15403
FTA - DOCUMENTAZIONE FOTOGRAFICA	
FTAX - Genere	documentazione esistente
FTAP - Tipo	fotografia b/n
FTAN - Codice identificativo	SBAS FI 7134
BIB - BIBLIOGRAFIA	
BIBX - Genere	bibliografia specifica
BIBA - Autore	Lensi Orlandi G.
BIBD - Anno di edizione	1977
BIBN - V., pp., nn.	p. 194
BIBI - V., tavv., figg.	fig. 149
BIB - BIBLIOGRAFIA	
BIBX - Genere	bibliografia specifica
BIBA - Autore	Cianchi M.
BIBD - Anno di edizione	1995
BIBN - V., pp., nn.	p. 17
BIBI - V., tavv., figg.	fig. 14, tav. XVIII
AD - ACCESSO AI DATI	
ADS - SPECIFICHE DI ACCESSO AI DATI	
ADSP - Profilo di accesso	1
ADSM - Motivazione	scheda contenente dati liberamente accessibili
CM - COMPILAZIONE	
CMP - COMPILAZIONE	
CMPD - Data	1988
CMPN - Nome	Romagnoli G.
FUR - Funzionario responsabile	Damiani G.
RVM - TRASCRIZIONE PER INFORMATIZZAZIONE	
RVMD - Data	1998
RVMN - Nome	Reggioli C./ Orfanello T.
AGG - AGGIORNAMENTO - REVISIONE	
AGGD - Data	1998
AGGN - Nome	Reggioli C.
AGGF - Funzionario responsabile	NR (recupero pregresso)
AGG - AGGIORNAMENTO - REVISIONE	
AGGD - Data	1999
AGGN - Nome	Orfanello T.
AGGF - Funzionario responsabile	NR (recupero pregresso)
AGG - AGGIORNAMENTO - REVISIONE	

AGGD - Data	2006
AGGN - Nome	ARTPAST/ Torricini L.
AGGF - Funzionario responsabile	NR (recupero pregresso)