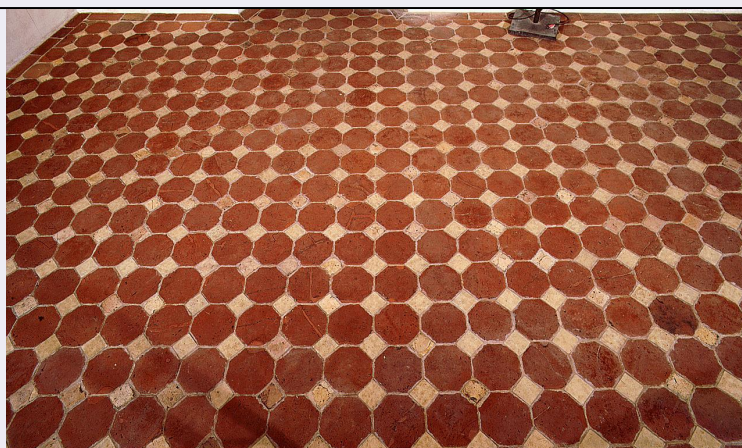


SCHEDA



CD - CODICI

TSK - Tipo Scheda OA

LIR - Livello ricerca C

NCT - CODICE UNIVOCO

NCTR - Codice regione 09

NCTN - Numero catalogo
generale 00293168

ESC - Ente schedatore L. 41/1986

ECP - Ente competente S128

RV - RELAZIONI

ROZ - Altre relazioni 0900281646

OG - OGGETTO

OGT - OGGETTO

OGTD - Definizione pavimento

LC - LOCALIZZAZIONE GEOGRAFICO-AMMINISTRATIVA

PVC - LOCALIZZAZIONE GEOGRAFICO-AMMINISTRATIVA ATTUALE

PVCS - Stato ITALIA

PVCR - Regione Toscana

PVCP - Provincia FI

PVCC - Comune Firenze

LDC - COLLOCAZIONE SPECIFICA

LDCT - Tipologia palazzo

LDCQ - Qualificazione comunale

LDCN - Denominazione
attuale Palazzo Vecchio o della Signoria

LDCU - Indirizzo NR (recupero pregresso)

LDCM - Denominazione
raccolta Museo di Palazzo Vecchio

LDCS - Specifiche Quartiere degli Elementi, sala di Ercole

UB - UBICAZIONE E DATI PATRIMONIALI

UBO - Ubicazione originaria OR

INV - INVENTARIO DI MUSEO O SOPRINTENDENZA

INVN - Numero	Palazzo Vecchio, Catalogo delle cose d'arte, n. 572
INVD - Data	1915/ 1918
DT - CRONOLOGIA	
DTZ - CRONOLOGIA GENERICA	
DTZG - Secolo	sec. XVI
DTS - CRONOLOGIA SPECIFICA	
DTSI - Da	1557
DTSV - Validità	ca.
DTSF - A	1560
DTSL - Validità	ca.
DTM - Motivazione cronologia	analisi stilistica
AU - DEFINIZIONE CULTURALE	
AUT - AUTORE	
AUTM - Motivazione dell'attribuzione	analisi stilistica
AUTN - Nome scelto	Buglioni Santi
AUTA - Dati anagrafici	1494/ 1576
AUTH - Sigla per citazione	00000197
MT - DATI TECNICI	
MTC - Materia e tecnica	terracotta/ smaltatura
MIS - MISURE	
MISL - Larghezza	750
MISN - Lunghezza	700
MIST - Validità	ca.
FRM - Formato	pentagonale
CO - CONSERVAZIONE	
STC - STATO DI CONSERVAZIONE	
STCC - Stato di conservazione	buono
STCS - Indicazioni specifiche	Integrazioni operate con materiale di recupero avente le stesse caratteristiche del cotto originale
RS - RESTAURI	
RST - RESTAURI	
RSTD - Data	1988
RSTE - Ente responsabile	Comune di Firenze
RSTN - Nome operatore	Ditta Mannucci
DA - DATI ANALITICI	
DES - DESCRIZIONE	
DESO - Indicazioni sull'oggetto	Mattonelle ottagonali, tasselli romboidali.
DESI - Codifica Iconclass	NR (recupero pregresso)
DESS - Indicazioni sul soggetto	NR (recupero pregresso)
	Il pavimento, probabilmente coevo alle decorazioni dell'intera sala,

NSC - Notizie storico-critiche

presenta un'alternanza di mattonelle in cotto rosso e bianco analoga all'impiantito della sala di Cerere. L'attribuzione a Santi di Michele Buglioni e' confortata da alcuni pagamenti fra il 1556 e il 1560 per pavimenti in cotto eseguiti in questo arco cronologico nelle stanze del quartiere degli Elementi. Recentemente smontato in tutte le sue parti e trasferito nell'attiguo terrazzo di Saturno, e' stato completamente restaurato: le singole mattonelle sono state integrate con materiale di recupero avente le stesse caratteristiche del cotto originale e ricollocate in sede.

TU - CONDIZIONE GIURIDICA E VINCOLI**CDG - CONDIZIONE GIURIDICA****CDGG - Indicazione generica**

proprietà Ente pubblico territoriale

CDGS - Indicazione specifica

Comune di Firenze

CDGI - Indirizzo

Firenze

DO - FONTI E DOCUMENTI DI RIFERIMENTO**FTA - DOCUMENTAZIONE FOTOGRAFICA****FTAX - Genere**

documentazione allegata

FTAP - Tipo

diapositiva colore

FTAN - Codice identificativo

ex art. 15, 17392

FTA - DOCUMENTAZIONE FOTOGRAFICA**FTAX - Genere**

documentazione allegata

FTAP - Tipo

diapositiva colore

FTAN - Codice identificativo

ex art. 15, 17392a

BIB - BIBLIOGRAFIA**BIBX - Genere**

bibliografia di confronto

BIBA - Autore

Allegri E./ Cecchi A.

BIBD - Anno di edizione

1980

BIBN - V., pp., nn.

p. 97-101

AD - ACCESSO AI DATI**ADS - SPECIFICHE DI ACCESSO AI DATI****ADSP - Profilo di accesso**

1

ADSM - Motivazione

scheda contenente dati liberamente accessibili

CM - COMPILAZIONE**CMP - COMPILAZIONE****CMPD - Data**

1988

CMPN - Nome

Corti C.

FUR - Funzionario responsabile

Damiani G.

RVM - TRASCRIZIONE PER INFORMATIZZAZIONE**RVMD - Data**

1998

RVMN - Nome

Reggioli C./ Orfanello T.

AGG - AGGIORNAMENTO - REVISIONE**AGGD - Data**

1998

AGGN - Nome	Reggioli C.
AGGF - Funzionario responsabile	NR (recupero pregresso)
AGG - AGGIORNAMENTO - REVISIONE	
AGGD - Data	1999
AGGN - Nome	Orfanello T.
AGGF - Funzionario responsabile	NR (recupero pregresso)
AGG - AGGIORNAMENTO - REVISIONE	
AGGD - Data	2006
AGGN - Nome	ARTPAST/ Torricini L.
AGGF - Funzionario responsabile	NR (recupero pregresso)