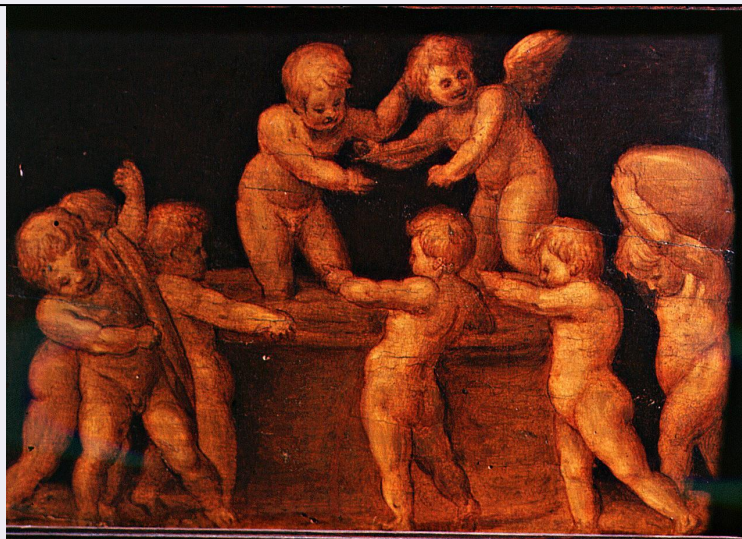


# SCHEDA



## CD - CODICI

TSK - Tipo Scheda	OA
LIR - Livello ricerca	C
<b>NCT - CODICE UNIVOCO</b>	
NCTR - Codice regione	09
NCTN - Numero catalogo generale	00293223
ESC - Ente schedatore	L. 41/1986
ECP - Ente competente	S128

## RV - RELAZIONI

### RVE - STRUTTURA COMPLESSA

RVEL - Livello	11
RVER - Codice bene radice	0900293223

## OG - OGGETTO

### OGT - OGGETTO

OGTD - Definizione	dipinto
OGTP - Posizione	formella

### SGT - SOGGETTO

SGTI - Identificazione	vendemmia
------------------------	-----------

## LC - LOCALIZZAZIONE GEOGRAFICO-AMMINISTRATIVA

### PVC - LOCALIZZAZIONE GEOGRAFICO-AMMINISTRATIVA ATTUALE

PVCS - Stato	ITALIA
PVCR - Regione	Toscana
PVCP - Provincia	FI
PVCC - Comune	Firenze

### LDC - COLLOCAZIONE SPECIFICA

LDCT - Tipologia	palazzo
LDCQ - Qualificazione	comunale
LDCN - Denominazione	

<b>attuale</b>	Palazzo Vecchio o della Signoria
<b>LDCU - Indirizzo</b>	NR (recupero pregresso)
<b>LDCM - Denominazione raccolta</b>	Museo di Palazzo Vecchio
<b>UB - UBICAZIONE E DATI PATRIMONIALI</b>	
<b>INV - INVENTARIO DI MUSEO O SOPRINTENDENZA</b>	
<b>INVN - Numero</b>	Palazzo Vecchio, Catalogo delle cose d'arte, n. 880
<b>INVD - Data</b>	1915/ 1918
<b>DT - CRONOLOGIA</b>	
<b>DTZ - CRONOLOGIA GENERICA</b>	
<b>DTZG - Secolo</b>	sec. XVI
<b>DTS - CRONOLOGIA SPECIFICA</b>	
<b>DTSI - Da</b>	1589
<b>DTSV - Validità</b>	(?)
<b>DTSF - A</b>	1589
<b>DTSL - Validità</b>	(?)
<b>DTM - Motivazione cronologia</b>	analisi stilistica
<b>AU - DEFINIZIONE CULTURALE</b>	
<b>ATB - AMBITO CULTURALE</b>	
<b>ATBD - Denominazione</b>	ambito fiorentino
<b>ATBM - Motivazione dell'attribuzione</b>	analisi stilistica
<b>MT - DATI TECNICI</b>	
<b>MTC - Materia e tecnica</b>	tavola/ pittura a olio
<b>MIS - MISURE</b>	
<b>MISA - Altezza</b>	30
<b>MISL - Larghezza</b>	42
<b>CO - CONSERVAZIONE</b>	
<b>STC - STATO DI CONSERVAZIONE</b>	
<b>STCC - Stato di conservazione</b>	discreto
<b>STCS - Indicazioni specifiche</b>	ampie ridipinture, craquelure, tarlature
<b>DA - DATI ANALITICI</b>	
<b>DES - DESCRIZIONE</b>	
<b>DESO - Indicazioni sull'oggetto</b>	NR (recupero pregresso)
<b>DESI - Codifica Iconclass</b>	NR (recupero pregresso)
<b>DESS - Indicazioni sul soggetto</b>	Figure: putti. Oggetti: tino; pietra.
<b>ISR - ISCRIZIONI</b>	
<b>ISRC - Classe di appartenenza</b>	documentaria
<b>ISRS - Tecnica di scrittura</b>	a pennello

<b>ISRT - Tipo di caratteri</b>	numeri arabi
<b>ISRP - Posizione</b>	sul retro
<b>ISRI - Trascrizione</b>	167 (rosso)
<b>ISR - ISCRIZIONI</b>	
<b>ISRC - Classe di appartenenza</b>	documentaria
<b>ISRS - Tecnica di scrittura</b>	a impressione
<b>ISRT - Tipo di caratteri</b>	numeri arabi
<b>ISRP - Posizione</b>	sul retro
<b>ISRI - Trascrizione</b>	7/26
<b>NSC - Notizie storico-critiche</b>	<p>I pannelli qui presi in esame facevano parte del Carro della Moneta che, secondo la citazione del Vasari, il Pontormo dipinse 'per i maestri della Zecca'. Esso veniva portato in processione per la festa di San Giovanni Battista fino al 1810, anno in cui fu smembrato. Proprio all'uso frequente e all'esposizione alle intemperie si devono lo stato di deterioramento e le estese ridipinture. Nel corso dei secoli il Carro, che nella sua forma originaria era stato costruito da Marco del Tasso, dovette subire degli ampliamenti e delle sostituzioni, come dimostrano i pannelli raffiguranti 'scene della vita del Battista' di evidente matrice seicentesca e un pannello con putti da riferire addirittura al Settecento. Alcune tavolette con putti che giocano, quelle con i Santi Zanobi, Giovanni Evangelista, Giovanni Battista, Matteo e le due con il 'Battesimo' e la 'Visitazione'. nonostante le pesanti ridipinture che ne sfigurano completamente l'originario valore pittorico, denotano la sottile sensibilità pontormesca. Il Clapp (1916) riferisce i dipinti al 1515, la critica successiva al 1514, basandosi sull'analisi di disegni preparatori e sulla sequenza delle opere del Pontormo secondo la progressione datane dal Vasari. Datare un'opera tanto ridipinta ad annum, in mancanza di una documentazione, ci sembra quantomeno un po' azzardato; si tratta comunque di dipinti che evidenziano le tangenze stilistiche con le altre prove pontormesche giovanili, nelle quali l'artista si mostra ancora legato alla cultura figurativa precedente. Nel pannello ampiamente ridipinto il Pontormo raffigura un 'Baccanale' di putti ispirandosi, come notano gli studiosi, ai Baccanali rappresentati sul piedistallo della Giuditta di Donatello.</p>
<b>TU - CONDIZIONE GIURIDICA E VINCOLI</b>	
<b>CDG - CONDIZIONE GIURIDICA</b>	
<b>CDGG - Indicazione generica</b>	proprietà Ente pubblico territoriale
<b>CDGS - Indicazione specifica</b>	Comune di Firenze
<b>CDGI - Indirizzo</b>	Firenze
<b>DO - FONTI E DOCUMENTI DI RIFERIMENTO</b>	
<b>FTA - DOCUMENTAZIONE FOTOGRAFICA</b>	
<b>FTAX - Genere</b>	documentazione esistente
<b>FTAP - Tipo</b>	fotografia b/n
<b>FTAN - Codice identificativo</b>	SBAS FI 102811
<b>FTA - DOCUMENTAZIONE FOTOGRAFICA</b>	
<b>FTAX - Genere</b>	documentazione allegata
<b>FTAP - Tipo</b>	diapositiva colore

<b>FTAN - Codice identificativo</b>	ex art. 15, 26968
<b>BIB - BIBLIOGRAFIA</b>	
<b>BIBX - Genere</b>	bibliografia specifica
<b>BIBA - Autore</b>	Pontormo pannelli
<b>BIBD - Anno di edizione</b>	1992
<b>AD - ACCESSO AI DATI</b>	
<b>ADS - SPECIFICHE DI ACCESSO AI DATI</b>	
<b>ADSP - Profilo di accesso</b>	1
<b>ADSM - Motivazione</b>	scheda contenente dati liberamente accessibili
<b>CM - COMPILAZIONE</b>	
<b>CMP - COMPILAZIONE</b>	
<b>CMPD - Data</b>	1988
<b>CMPN - Nome</b>	Romagnoli G.
<b>FUR - Funzionario responsabile</b>	Damiani G.
<b>RVM - TRASCRIZIONE PER INFORMATIZZAZIONE</b>	
<b>RVMD - Data</b>	1998
<b>RVMN - Nome</b>	Reggioli C./ Orfanello T.
<b>AGG - AGGIORNAMENTO - REVISIONE</b>	
<b>AGGD - Data</b>	1998
<b>AGGN - Nome</b>	Reggioli C.
<b>AGGF - Funzionario responsabile</b>	NR (recupero pregresso)
<b>AGG - AGGIORNAMENTO - REVISIONE</b>	
<b>AGGD - Data</b>	1999
<b>AGGN - Nome</b>	Orfanello T.
<b>AGGF - Funzionario responsabile</b>	NR (recupero pregresso)
<b>AGG - AGGIORNAMENTO - REVISIONE</b>	
<b>AGGD - Data</b>	2006
<b>AGGN - Nome</b>	ARTPAST/ Torricini L.
<b>AGGF - Funzionario responsabile</b>	NR (recupero pregresso)