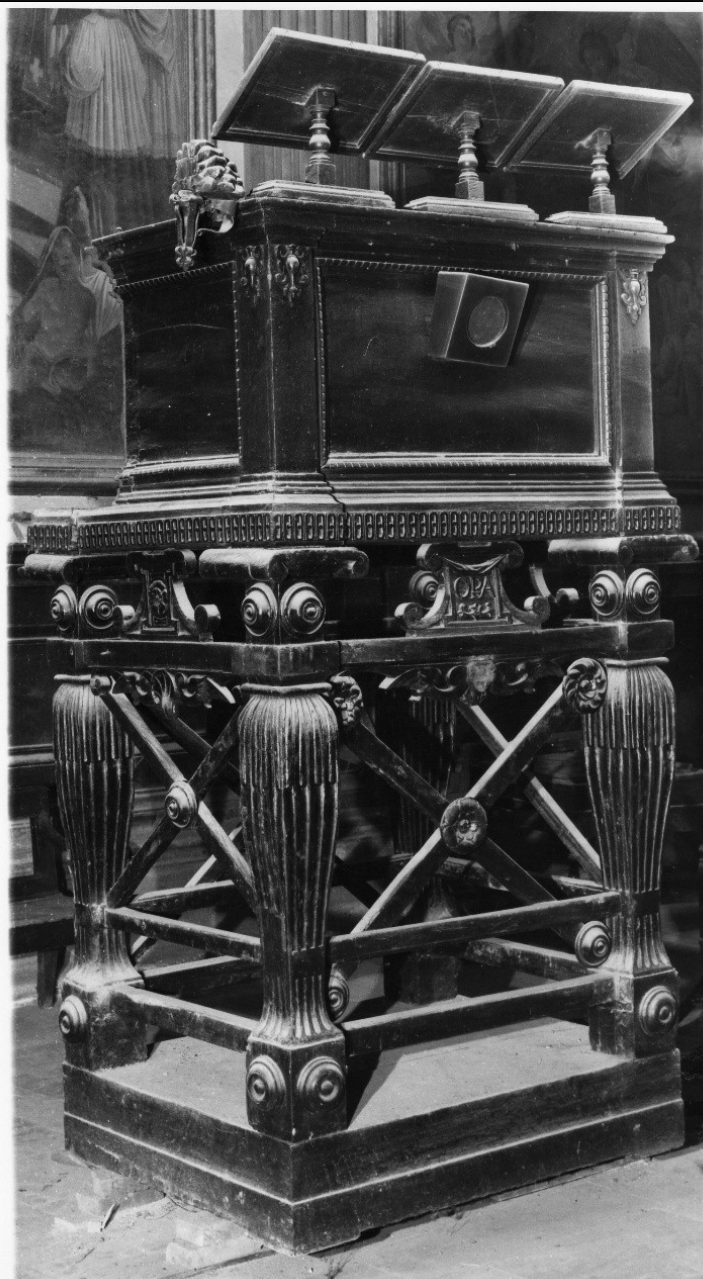


# SCHEDA



## CD - CODICI

TSK - Tipo Scheda OA

LIR - Livello ricerca C

### NCT - CODICE UNIVOCO

NCTR - Codice regione 09

NCTN - Numero catalogo generale 00013463

ESC - Ente schedatore S17

ECP - Ente competente S128

## RV - RELAZIONI

## OG - OGGETTO

### OGT - OGGETTO

OGTD - Definizione pulpito

## LC - LOCALIZZAZIONE GEOGRAFICO-AMMINISTRATIVA

**PVC - LOCALIZZAZIONE GEOGRAFICO-AMMINISTRATIVA ATTUALE**

<b>PVCS - Stato</b>	ITALIA
<b>PVCR - Regione</b>	Toscana
<b>PVCP - Provincia</b>	PT
<b>PVCC - Comune</b>	Pistoia

**LDC - COLLOCAZIONE SPECIFICA****DT - CRONOLOGIA****DTZ - CRONOLOGIA GENERICA**

<b>DTZG - Secolo</b>	sec. XVI
----------------------	----------

**DTS - CRONOLOGIA SPECIFICA**

<b>DTSI - Da</b>	1597
<b>DTSF - A</b>	1597

<b>DTM - Motivazione cronologia</b>	analisi stilistica
-------------------------------------	--------------------

**AU - DEFINIZIONE CULTURALE****AUT - AUTORE**

<b>AUTM - Motivazione dell'attribuzione</b>	NR (recupero pregresso)
<b>AUTN - Nome scelto</b>	Lafri Jacopo
<b>AUTA - Dati anagrafici</b>	notizie dal 1587/ 1620
<b>AUTH - Sigla per citazione</b>	00004832

**MT - DATI TECNICI**

<b>MTC - Materia e tecnica</b>	legno di noce/ intaglio
--------------------------------	-------------------------

**MIS - MISURE**

<b>MISA - Altezza</b>	300
<b>MISL - Larghezza</b>	150
<b>MISP - Profondità</b>	128

**CO - CONSERVAZIONE****STC - STATO DI CONSERVAZIONE**

<b>STCC - Stato di conservazione</b>	cattivo
<b>STCS - Indicazioni specifiche</b>	rotture, infestazioni

**DA - DATI ANALITICI****DES - DESCRIZIONE**

<b>DESO - Indicazioni sull'oggetto</b>	Il pergamino, a base quadrata, poggia su quattro gambe sagomate e scanalate unite da raccordi incrociati; presenta tre lati ornati da specchiature lisce e spigoli sottolineati da colonnine, anch'esse lisce, con piccolo motivo ornamentale.
<b>DESI - Codifica Iconclass</b>	NR (recupero pregresso)
<b>DESS - Indicazioni sul soggetto</b>	NR (recupero pregresso)

**ISR - ISCRIZIONI**

<b>ISRC - Classe di appartenenza</b>	documentaria
--------------------------------------	--------------

<b>ISRS - Tecnica di scrittura</b>	NR (recupero pregresso)
<b>ISRT - Tipo di caratteri</b>	lettere capitali
<b>ISRP - Posizione</b>	parte anteriore, entro cartiglio
<b>ISRI - Trascrizione</b>	O P A

#### **ISR - ISCRIZIONI**

<b>ISRC - Classe di appartenenza</b>	documentaria
<b>ISRS - Tecnica di scrittura</b>	NR (recupero pregresso)
<b>ISRP - Posizione</b>	lato sinistro
<b>ISRI - Trascrizione</b>	MDXCII

**NSC - Notizie storico-critiche**  
 Il Chiti, riferisce che il disegno del pergamino venne fornito nel 1587 da Iacopo Lafri, l'architetto che aveva disegnato l'altar maggiore e la balaustina marmorea della chiesa; esso fu terminato nel 1592; è opera di nobile disegno e di grande qualità strutturale ed esecutiva, certamente esemplata su illustri modelli tardo manieristi alla Bartolomeo Ammannati.

### **TU - CONDIZIONE GIURIDICA E VINCOLI**

#### **CDG - CONDIZIONE GIURIDICA**

<b>CDGG - Indicazione generica</b>	proprietà Ente religioso cattolico
------------------------------------	------------------------------------

### **DO - FONTI E DOCUMENTI DI RIFERIMENTO**

#### **FTA - DOCUMENTAZIONE FOTOGRAFICA**

<b>FTAX - Genere</b>	documentazione allegata
<b>FTAP - Tipo</b>	fotografia b/n
<b>FTAN - Codice identificativo</b>	SBAS FI 212678

#### **BIB - BIBLIOGRAFIA**

<b>BIBX - Genere</b>	bibliografia specifica
<b>BIBA - Autore</b>	Chiti A.
<b>BIBD - Anno di edizione</b>	1952
<b>BIBN - V., pp., nn.</b>	pp. 41,42

### **AD - ACCESSO AI DATI**

#### **ADS - SPECIFICHE DI ACCESSO AI DATI**

<b>ADSP - Profilo di accesso</b>	3
<b>ADSM - Motivazione</b>	scheda di bene non adeguatamente sorvegliabile

### **CM - COMPILAZIONE**

#### **CMP - COMPILAZIONE**

<b>CMPD - Data</b>	1973
<b>CMPN - Nome</b>	Innocenti D.
<b>FUR - Funzionario responsabile</b>	Paolucci A.

#### **RVM - TRASCRIZIONE PER INFORMATIZZAZIONE**

<b>RVMD - Data</b>	2006
<b>RVMN - Nome</b>	ARTPAST/ Cialdai S.

#### **AGG - AGGIORNAMENTO - REVISIONE**

<b>AGGD - Data</b>	2006
<b>AGGN - Nome</b>	ARTPAST/ Cialdai S.
<b>AGGF - Funzionario responsabile</b>	NR (recupero pregresso)