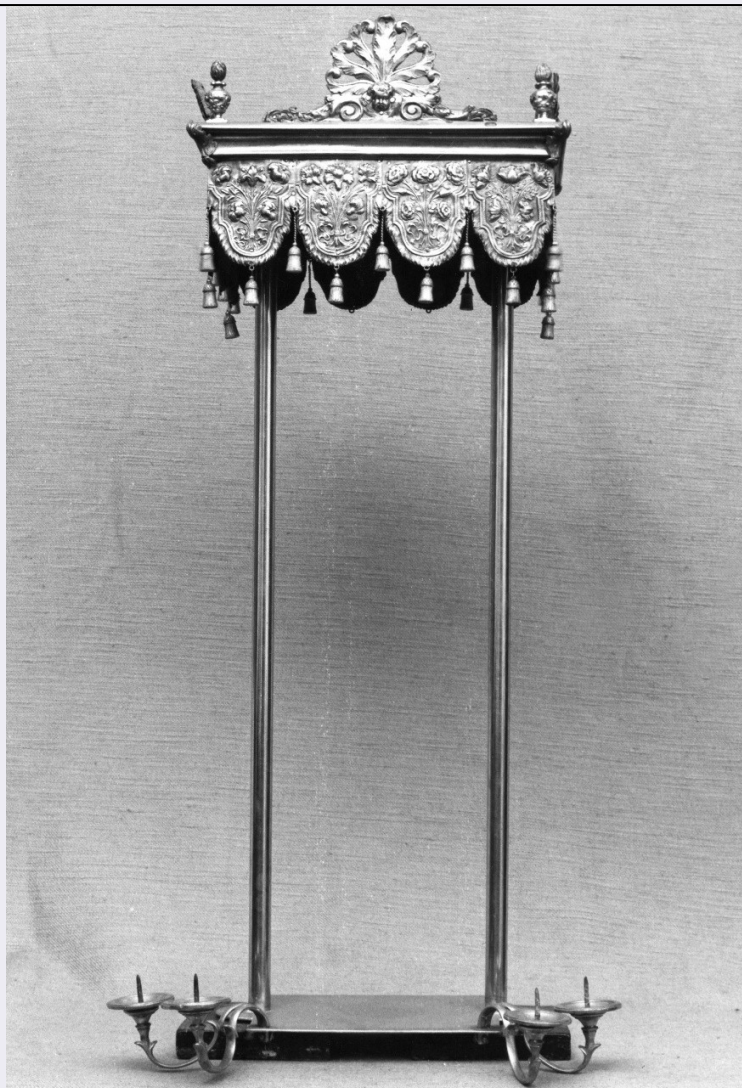


# SCHEDA



## CD - CODICI

TSK - Tipo Scheda OA

LIR - Livello ricerca C

### NCT - CODICE UNIVOCO

NCTR - Codice regione 09

NCTN - Numero catalogo generale 00013619

ESC - Ente schedatore S17

ECP - Ente competente S128

## OG - OGGETTO

### OGT - OGGETTO

OGTD - Definizione baldacchino

## LC - LOCALIZZAZIONE GEOGRAFICO-AMMINISTRATIVA

### PVC - LOCALIZZAZIONE GEOGRAFICO-AMMINISTRATIVA ATTUALE

PVCS - Stato ITALIA

PVCR - Regione Toscana

PVCP - Provincia PT

PVCC - Comune Pistoia

<b>LDC - COLLOCAZIONE SPECIFICA</b>	
<b>DT - CRONOLOGIA</b>	
<b>DTZ - CRONOLOGIA GENERICA</b>	
<b>DTZG - Secolo</b>	sec. XVII
<b>DTZS - Frazione di secolo</b>	seconda metà
<b>DTS - CRONOLOGIA SPECIFICA</b>	
<b>DTSI - Da</b>	1675
<b>DTSF - A</b>	1675
<b>DTM - Motivazione cronologia</b>	data
<b>AU - DEFINIZIONE CULTURALE</b>	
<b>ATB - AMBITO CULTURALE</b>	
<b>ATBD - Denominazione</b>	bottega toscana
<b>ATBM - Motivazione dell'attribuzione</b>	analisi stilistica
<b>MT - DATI TECNICI</b>	
<b>MTC - Materia e tecnica</b>	legno/ doratura
<b>MTC - Materia e tecnica</b>	argento/ laminazione
<b>MTC - Materia e tecnica</b>	stoffa
<b>MIS - MISURE</b>	
<b>MISA - Altezza</b>	33
<b>MISL - Larghezza</b>	26
<b>MISP - Profondità</b>	14
<b>CO - CONSERVAZIONE</b>	
<b>STC - STATO DI CONSERVAZIONE</b>	
<b>STCC - Stato di conservazione</b>	discreto
<b>STCS - Indicazioni specifiche</b>	mancano alcune nappe, moderno il supporto tubolare, i due bracci di altra provenienza, sono in metallo argentato.
<b>DA - DATI ANALITICI</b>	
<b>DES - DESCRIZIONE</b>	
<b>DESO - Indicazioni sull'oggetto</b>	Su base in legno dorato, ha lamina in metallo argentato, su anima di legno, è ornato da mazzi di fiori, di diverse qualità, disposti lungo i drappi inframezzati da nappe in bronzo dorato. Sulla sommità, ai quattro angoli, vasi a forma di pigna, in bronzo dorato, nel centro raggera fogliacea con testa di putto.
<b>DESI - Codifica Iconclass</b>	46 A 12 2 (TOLOMEI)
<b>DESS - Indicazioni sul soggetto</b>	Araldica.
<b>ISR - ISCRIZIONI</b>	
<b>ISRC - Classe di appartenenza</b>	documentaria
<b>ISRL - Lingua</b>	latino
<b>ISRS - Tecnica di scrittura</b>	NR (recupero pregresso)
<b>ISRP - Posizione</b>	sopra il baldacchino

<b>ISRI - Trascrizione</b>	EQUES SEBASTIANUS PTOLEMEUS PISTORIENSIS FIERI FECIT ANNO DOMINI 1675
<b>ISR - ISCRIZIONI</b>	
<b>ISRC - Classe di appartenenza</b>	sacra
<b>ISRS - Tecnica di scrittura</b>	NR (recupero pregresso)
<b>ISRP - Posizione</b>	sulla raggiera in argento all'interno del baldacchino
<b>ISRI - Trascrizione</b>	S.H.I.
<b>STM - STEMMI, EMBLEMI, MARCHI</b>	
<b>STMC - Classe di appartenenza</b>	stemma
<b>STMQ - Qualificazione</b>	familiare
<b>STMI - Identificazione</b>	Tolomei
<b>STMP - Posizione</b>	NR (recupero pregresso)
<b>STMD - Descrizione</b>	due campi orizzontali divisi da una fascia con al disopra due lune montanti e al di sotto una sola luna
<b>NSC - Notizie storico-critiche</b>	Come è ricordato nell'iscrizione incisa sul tetto del baldacchino, l'oggetto, giuntoci frammentario, venne donato alla Chiesa della Madonna dell'Umiltà nel 1675 dal nobile pistoiese Sebastiano Tolomei. I caratteri di un contenuto barocco toscano finemente realizzati in quest'oggetto di buona fattura e di pregevole qualità sono ravvisabili nell'ornato a fiori dei drappi e nella decorazione terminale con testa di cherubino e foglie piumate.
<b>TU - CONDIZIONE GIURIDICA E VINCOLI</b>	
<b>CDG - CONDIZIONE GIURIDICA</b>	
<b>CDGG - Indicazione generica</b>	proprietà Ente religioso cattolico
<b>DO - FONTI E DOCUMENTI DI RIFERIMENTO</b>	
<b>FTA - DOCUMENTAZIONE FOTOGRAFICA</b>	
<b>FTAX - Genere</b>	documentazione allegata
<b>FTAP - Tipo</b>	fotografia b/n
<b>FTAN - Codice identificativo</b>	SBAS FI 211345
<b>AD - ACCESSO AI DATI</b>	
<b>ADS - SPECIFICHE DI ACCESSO AI DATI</b>	
<b>ADSP - Profilo di accesso</b>	3
<b>ADSM - Motivazione</b>	scheda di bene non adeguatamente sorvegliabile
<b>CM - COMPILAZIONE</b>	
<b>CMP - COMPILAZIONE</b>	
<b>CMPD - Data</b>	1973
<b>CMPN - Nome</b>	Innocenti D.
<b>FUR - Funzionario responsabile</b>	Paolucci A.
<b>RVM - TRASCRIZIONE PER INFORMATIZZAZIONE</b>	
<b>RVMD - Data</b>	2006
<b>RVMN - Nome</b>	ARTPAST/ Cialdai S.
<b>AGG - AGGIORNAMENTO - REVISIONE</b>	

<b>AGGD - Data</b>	2006
<b>AGGN - Nome</b>	ARTPAST/ Cialdai S.
<b>AGGF - Funzionario responsabile</b>	NR (recupero pregresso)