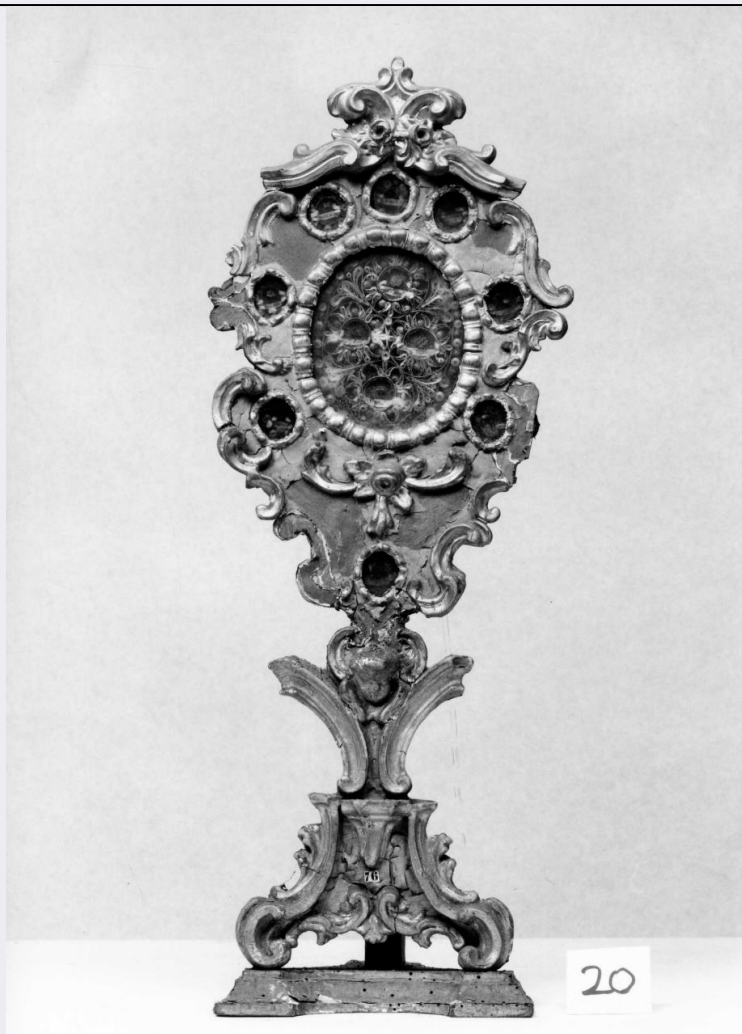


SCHEDA



CD - CODICI

TSK - Tipo Scheda OA

LIR - Livello ricerca C

NCT - CODICE UNIVOCO

NCTR - Codice regione 09

NCTN - Numero catalogo generale 00305444

ESC - Ente schedatore S17

ECP - Ente competente S128

OG - OGGETTO

OGT - OGGETTO

OGTD - Definizione reliquiario

OGTT - Tipologia a ostensorio

OGTV - Identificazione serie

QNT - QUANTITA'

QNTN - Numero 2

LC - LOCALIZZAZIONE GEOGRAFICO-AMMINISTRATIVA

PVC - LOCALIZZAZIONE GEOGRAFICO-AMMINISTRATIVA ATTUALE

PVCS - Stato ITALIA

PVCR - Regione	Toscana
PVCP - Provincia	FI
PVCC - Comune	Firenze
LDC - COLLOCAZIONE SPECIFICA	
LDCT - Tipologia	chiesa
LDCQ - Qualificazione	conventuale carmelitana
LDCN - Denominazione attuale	Chiesa di S. Maria del Carmine
LDCC - Complesso di appartenenza	chiesa e convento di S. Maria del Carmine
LDCU - Indirizzo	piazza del Carmine
LDCS - Specifiche	cripta, cappella di S. Nicola
DT - CRONOLOGIA	
DTZ - CRONOLOGIA GENERICA	
DTZG - Secolo	sec. XVIII
DTS - CRONOLOGIA SPECIFICA	
DTSI - Da	1700
DTSF - A	1799
DTM - Motivazione cronologia	analisi stilistica
AU - DEFINIZIONE CULTURALE	
ATB - AMBITO CULTURALE	
ATBD - Denominazione	manifattura toscana
ATBM - Motivazione dell'attribuzione	analisi stilistica
MT - DATI TECNICI	
MTC - Materia e tecnica	legno/ intaglio/ verniciatura/ doratura
MTC - Materia e tecnica	argento/ filigrana
MIS - MISURE	
MISA - Altezza	65
MISL - Larghezza	21
MISP - Profondità	17
CO - CONSERVAZIONE	
STC - STATO DI CONSERVAZIONE	
STCC - Stato di conservazione	mediocre
STCS - Indicazioni specifiche	tarlature;sollevamenti e cadute di colore;cadute di doratura con comparsa del bolo sottostante;mancanze
DA - DATI ANALITICI	
DES - DESCRIZIONE	
DESO - Indicazioni sull'oggetto	Gradino di base triangolare mistilineo su cui poggiano due piedi con volute a "C" e uno retrostante di sostegno. Breve fusto costituito da due volute contrapposte e da una testa di cherubino centrale. Teca portareliquie ovale contenente reliquie e ornati in filigrana d'argento. Mostra della teca con profilo interno baccellato e otto piccoli medaglioni portareliquia disposti attorno alla teca principale. Profilo

esterno sagomato e ornato da volute e da elementi fitomorfi a rilievo. Fondo liscio verniciato di giallo e parti a rilievo dorate.

DESI - Codifica Iconclass NR (recupero pregresso)

DESS - Indicazioni sul soggetto NR (recupero pregresso)

ISR - ISCRIZIONI

ISRC - Classe di appartenenza documentaria

ISRS - Tecnica di scrittura a impressione

ISRP - Posizione su cartellino applicato sul piede

ISRI - Trascrizione 76

STM - STEMMI, EMBLEMI, MARCHI

STMC - Classe di appartenenza sigillo

STMQ - Qualificazione ecclesiastico

STMU - Quantità 8

STMP - Posizione impresso su ceralacca a tergo

STMD - Descrizione troncato nel primo alla stella nel secondo al pesce. Scudo sormontato da galero con tre ordini di nappe e da croce pomellata

NSC - Notizie storico-critiche Questo tipo di reliquiario a ostensorio sembra contaminato dalla tipologia del reliquiario fitomorfo costituito da una struttura riprodotte un albero stilizzato che include molteplici piccole teche. Tipologie analoghe (con piedini a voluta, breve fusto e ampia mostra ovale sagomata) sono attestate per tutto il Settecento.

TU - CONDIZIONE GIURIDICA E VINCOLI

ACQ - ACQUISIZIONE

ACQT - Tipo acquisizione soppressione

ACQN - Nome Stato italiano

ACQD - Data acquisizione 1866

ACQL - Luogo acquisizione FI/ Firenze

CDG - CONDIZIONE GIURIDICA

CDGG - Indicazione generica proprietà Stato

CDGS - Indicazione specifica possesso perpetuo Comune di Firenze

DO - FONTI E DOCUMENTI DI RIFERIMENTO

FTA - DOCUMENTAZIONE FOTOGRAFICA

FTAX - Genere documentazione allegata

FTAP - Tipo fotografia b/n

FTAN - Codice identificativo SBAS FI 435015

FTA - DOCUMENTAZIONE FOTOGRAFICA

FTAX - Genere documentazione allegata

FTAP - Tipo fotografia b/n

FTAN - Codice identificativo SBAS FI 435026

FTAT - Note particolare ceralacca

FTA - DOCUMENTAZIONE FOTOGRAFICA

FTAX - Genere	documentazione allegata
FTAP - Tipo	fotografia b/n
FTAN - Codice identificativo	SBAS FI 435346
FTAT - Note	particolare sigillo

BIB - BIBLIOGRAFIA

BIBX - Genere	bibliografia di confronto
BIBA - Autore	Comune Pescia
BIBD - Anno di edizione	1986
BIBH - Sigla per citazione	00000001
BIBN - V., pp., nn.	n. 42204

BIB - BIBLIOGRAFIA

BIBX - Genere	bibliografia di confronto
BIBA - Autore	Suppellettile ecclesiastica
BIBD - Anno di edizione	1988
BIBH - Sigla per citazione	00000004
BIBN - V., pp., nn.	pp. 160 164-166 168

AD - ACCESSO AI DATI**ADS - SPECIFICHE DI ACCESSO AI DATI**

ADSP - Profilo di accesso	1
ADSM - Motivazione	scheda contenente dati liberamente accessibili

CM - COMPILAZIONE**CMP - COMPILAZIONE**

CMPD - Data	1994
CMPN - Nome	Civai A.
FUR - Funzionario responsabile	Damiani G.

AGG - AGGIORNAMENTO - REVISIONE

AGGD - Data	2006
AGGN - Nome	ARTPAST/ Bellini F.
AGGF - Funzionario responsabile	NR (recupero pregresso)