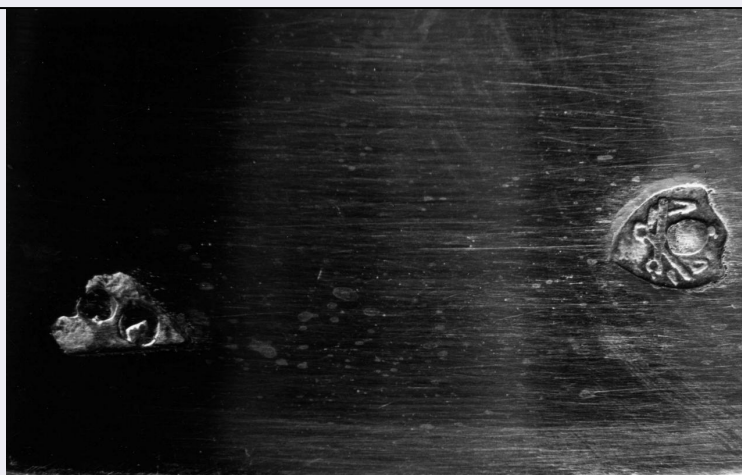


# SCHEDA



## CD - CODICI

TSK - Tipo Scheda	OA
LIR - Livello ricerca	C
<b>NCT - CODICE UNIVOCO</b>	
NCTR - Codice regione	09
NCTN - Numero catalogo generale	00305836
ESC - Ente schedatore	S17
ECP - Ente competente	S128

## OG - OGGETTO

<b>OGT - OGGETTO</b>	
OGTD - Definizione	calice

## LC - LOCALIZZAZIONE GEOGRAFICO-AMMINISTRATIVA

### PVC - LOCALIZZAZIONE GEOGRAFICO-AMMINISTRATIVA ATTUALE

PVCS - Stato	ITALIA
PVCR - Regione	Toscana
PVCP - Provincia	FI
PVCC - Comune	Firenze

### LDC - COLLOCAZIONE SPECIFICA

LDCT - Tipologia	chiesa
LDCQ - Qualificazione	conventuale carmelitana
LDCN - Denominazione attuale	Chiesa di S. Maria del Carmine
LDCC - Complesso di appartenenza	chiesa e convento di S. Maria del Carmine
LDCU - Indirizzo	piazza del Carmine
LDCS - Specifiche	sacrestia, armadio

## UB - UBICAZIONE E DATI PATRIMONIALI

UBO - Ubicazione originaria	SC
-----------------------------	----

**DT - CRONOLOGIA****DTZ - CRONOLOGIA GENERICA**

DTZG - Secolo                      sec. XIX

**DTS - CRONOLOGIA SPECIFICA**

DTSI - Da                              1832

DTSF - A                                1832

DTM - Motivazione cronologia    data

**AU - DEFINIZIONE CULTURALE****ATB - AMBITO CULTURALE**

ATBD - Denominazione              bottega romana

ATBM - Motivazione  
dell'attribuzione                      marchio

**CMM - COMMITTENZA**

CMMN - Nome                         Rospigliosi Giuseppe

CMMD - Data                          1832

CMMF - Fonte                         iscrizione

**MT - DATI TECNICI**

MTC - Materia e tecnica              rame/ doratura

**MIS - MISURE**

MISA - Altezza                        28.5

MISV - Varie                          (diametro coppa) 9

**CO - CONSERVAZIONE****STC - STATO DI CONSERVAZIONE**

STCC - Stato di  
conservazione                         buono

**DA - DATI ANALITICI****DES - DESCRIZIONE**

DESO - Indicazioni  
sull'oggetto                              Piede a sezione circolare, gradinato, fusto con nodo a vaso, sottocoppa a margine modanato, coppa.

DESI - Codifica Iconclass            NR (recupero pregresso)

DESS - Indicazioni sul  
soggetto                                 NR (recupero pregresso)

**ISR - ISCRIZIONI**

ISRC - Classe di  
appartenenza                            documentaria

ISRL - Lingua                          latino

ISRS - Tecnica di scrittura          a incisione

ISRT - Tipo di caratteri              lettere capitali

ISRP - Posizione                        sotto il piede

ISRI - Trascrizione                    IOSEPH ROSPIGLIOSI S.I.R.P.A.S. MDCCCXXXII

**STM - STEMMI, EMBLEMI, MARCHI**

STMC - Classe di  
appartenenza                            marchio

STMQ - Qualificazione                civile

<b>STMI - Identificazione</b>	città di Roma
<b>STMU - Quantità</b>	2
<b>STMP - Posizione</b>	sul piede e sulla coppa
<b>STMD - Descrizione</b>	tiara e chiavi decussate

#### STM - STEMMI, EMBLEMI, MARCHI

<b>STMC - Classe di appartenenza</b>	marchio
<b>STMU - Quantità</b>	2
<b>STMP - Posizione</b>	sul piede e sulla coppa
<b>STMD - Descrizione</b>	due sfere entro triangolo (?)

**NSC - Notizie storico-critiche**

Il punzone di garanzia con la tiara e le chiavi decussate indicano che il calice è stato realizzato da un argentiere romano, al quale, probabilmente si riferisce il secondo punzone (forse due piccole sfere), che però non è stato identificato. Il marchio di garanzia appartiene al tipo utilizzato a Roma tra il 1815 ed il 1870 (dato che conferma la cronologia del calice al 1832, anno leggibile sotto il piede) per l'argento da titolo minimo di 889/000. Il calice mostra delle linee molto semplici ed austere, ma la qualità della doratura e le equilibrate proporzioni delle componenti strutturali ne fanno un oggetto non privo di valore. Giuseppe Rospigliosi, il cui nome è inciso sotto il piede assieme alla data 1882 ed una sigla non identificata, può essere ritenuto il committente dell'oggetto.

#### TU - CONDIZIONE GIURIDICA E VINCOLI

##### CDG - CONDIZIONE GIURIDICA

<b>CDGG - Indicazione generica</b>	proprietà Stato
<b>CDGS - Indicazione specifica</b>	possesso perpetuo Comune di Firenze

#### DO - FONTI E DOCUMENTI DI RIFERIMENTO

##### FTA - DOCUMENTAZIONE FOTOGRAFICA

<b>FTAX - Genere</b>	documentazione allegata
<b>FTAP - Tipo</b>	fotografia b/n
<b>FTAN - Codice identificativo</b>	SBAS FI 435195

##### FTA - DOCUMENTAZIONE FOTOGRAFICA

<b>FTAX - Genere</b>	documentazione allegata
<b>FTAP - Tipo</b>	fotografia b/n
<b>FTAN - Codice identificativo</b>	SBAS FI 435188
<b>FTAT - Note</b>	punzoni

##### BIB - BIBLIOGRAFIA

<b>BIBX - Genere</b>	bibliografia di confronto
<b>BIBA - Autore</b>	Bulgari G. C.
<b>BIBD - Anno di edizione</b>	1958-1959
<b>BIBN - V., pp., nn.</b>	v. I p. 32

#### AD - ACCESSO AI DATI

##### ADS - SPECIFICHE DI ACCESSO AI DATI

<b>ADSP - Profilo di accesso</b>	1
----------------------------------	---

<b>ADSM - Motivazione</b>	scheda contenente dati liberamente accessibili
<b>CM - COMPILAZIONE</b>	
<b>CMP - COMPILAZIONE</b>	
<b>CMPD - Data</b>	1994
<b>CMPN - Nome</b>	Pinelli M.
<b>FUR - Funzionario responsabile</b>	Damiani G.
<b>AGG - AGGIORNAMENTO - REVISIONE</b>	
<b>AGGD - Data</b>	2006
<b>AGGN - Nome</b>	ARTPAST/ Bellini F.
<b>AGGF - Funzionario responsabile</b>	NR (recupero pregresso)