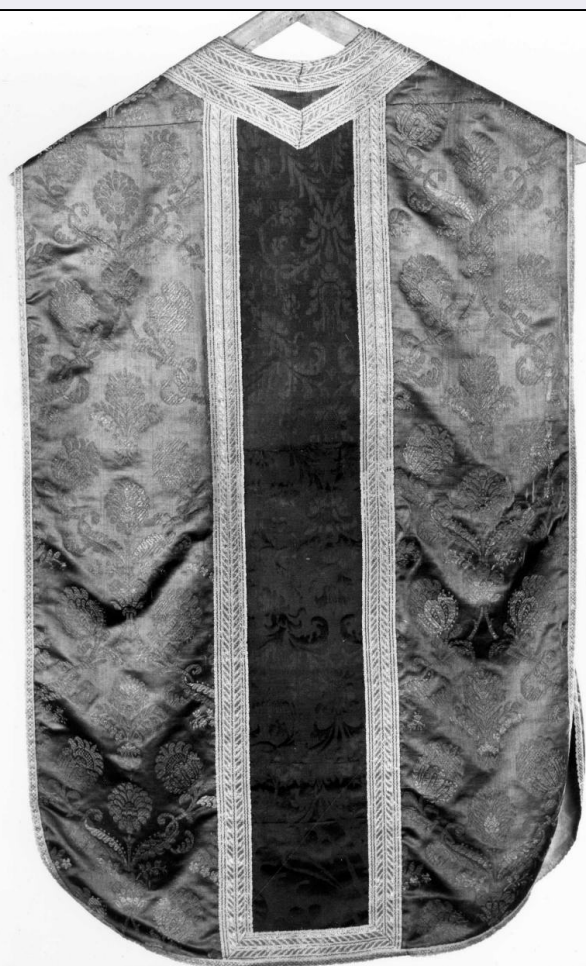


SCHEDA



CD - CODICI

| | |
|---------------------------------|----------|
| TSK - Tipo Scheda | OA |
| LIR - Livello ricerca | C |
| NCT - CODICE UNIVOCO | |
| NCTR - Codice regione | 09 |
| NCTN - Numero catalogo generale | 00323029 |
| ESC - Ente schedatore | S17 |
| ECP - Ente competente | S128 |

RV - RELAZIONI

RVE - STRUTTURA COMPLESSA

| | |
|----------------|---|
| RVEL - Livello | 0 |
|----------------|---|

OG - OGGETTO

OGT - OGGETTO

| | |
|------------------------|---------------------|
| OGTD - Definizione | paramento liturgico |
| OGTV - Identificazione | frammento |

LC - LOCALIZZAZIONE GEOGRAFICO-AMMINISTRATIVA

PVC - LOCALIZZAZIONE GEOGRAFICO-AMMINISTRATIVA ATTUALE

| | |
|----------------|---------|
| PVCS - Stato | ITALIA |
| PVCR - Regione | Toscana |

| | |
|--------------------------------------|---|
| PVCP - Provincia | FI |
| PVCC - Comune | Firenze |
| LDC - COLLOCAZIONE SPECIFICA | |
| LDCT - Tipologia | chiesa |
| LDCQ - Qualificazione | conventuale carmelitana |
| LDCN - Denominazione attuale | Chiesa di S. Maria del Carmine |
| LDCC - Complesso di appartenenza | chiesa e convento di S. Maria del Carmine |
| LDCU - Indirizzo | piazza del Carmine |
| LDCS - Specifiche | stanza degli armadi |
| DT - CRONOLOGIA | |
| DTZ - CRONOLOGIA GENERICA | |
| DTZG - Secolo | sec. XVII |
| DTZS - Frazione di secolo | seconda metà |
| DTS - CRONOLOGIA SPECIFICA | |
| DTSI - Da | 1650 |
| DTSV - Validità | ca. |
| DTSF - A | 1699 |
| DTSL - Validità | ca. |
| DTM - Motivazione cronologia | analisi stilistica |
| DT - CRONOLOGIA | |
| DTZ - CRONOLOGIA GENERICA | |
| DTZG - Secolo | sec. XVIII |
| DTS - CRONOLOGIA SPECIFICA | |
| DTSI - Da | 1700 |
| DTSV - Validità | ca. |
| DTSF - A | 1799 |
| DTSL - Validità | ca. |
| DTM - Motivazione cronologia | analisi stilistica |
| AU - DEFINIZIONE CULTURALE | |
| ATB - AMBITO CULTURALE | |
| ATBD - Denominazione | manifattura italiana |
| ATBM - Motivazione dell'attribuzione | analisi stilistica |
| MT - DATI TECNICI | |
| MTC - Materia e tecnica | seta/ lampasso/ broccatura |
| MTC - Materia e tecnica | seta/ damascata |
| MTC - Materia e tecnica | filo d'oro/ trama broccata |
| MTC - Materia e tecnica | filo di seta/ trama broccata |
| MIS - MISURE | |
| MISR - Mancanza | MNR |
| CO - CONSERVAZIONE | |

STC - STATO DI CONSERVAZIONE**STCC - Stato di conservazione**

NR (recupero pregresso)

DA - DATI ANALITICI**DES - DESCRIZIONE****DESO - Indicazioni sull'oggetto**

Il paramento liturgico è formato da una pianeta e un manipolo. Il tessuto di color rosso arancio presenta una decorazione broccata in oro di crisantemi e foglie nascenti da sottili tralci. Questi formano delle cornici ovaleggianti ognuna delle quali racchiude un crisantemo isolato. Il tessuto è integrato nella colonna della pianeta e al centro del manipolo da un tessuto damasco rosso con motivi fitomorfi. I galloni sono in broccato di cotone ed oro con motivo a spina di pesce. La fodera è in tela chiara.

DESI - Codifica Iconclass

NR (recupero pregresso)

DESS - Indicazioni sul soggetto

NR (recupero pregresso)

NSC - Notizie storico-critiche

I motivi fitomorfi sono raffigurati in modo grafico e distribuiti secondo una struttura simmetrica e quasi geometrica. La mancanza di naturalismo è accentuata dall'uso di trame broccate in oro. Questi elementi portano a datare il tessuto principale alla seconda metà del Seicento. Il tessuto integrativo, che differisce nella raffigurazione meno rigida, tuttavia stilizzata dei fiori e delle foglie, sembra di poco posteriore e forse è attribuibile ai primi del Settecento. Il tessuto principale rientra nella tipologia a motivo "isolato" descritto dalla Boccherini.

TU - CONDIZIONE GIURIDICA E VINCOLI**CDG - CONDIZIONE GIURIDICA****CDGG - Indicazione generica**

proprietà Stato

CDGS - Indicazione specifica

possesso perpetuo Comune di Firenze

DO - FONTI E DOCUMENTI DI RIFERIMENTO**FTA - DOCUMENTAZIONE FOTOGRAFICA****FTAX - Genere**

documentazione allegata

FTAP - Tipo

fotografia b/n

FTAN - Codice identificativo

SBAS FI 316558

FTAT - Note

FIND

FNT - FONTI E DOCUMENTI**FNTP - Tipo**

scheda

FNTA - Autore

Pilati E.

FNTD - Data

1975

FNTN - Nome archivio

AS SBAS FI

FNTS - Posizione

NR (recupero pregresso)

FNTI - Codice identificativo

NR (recupero pregresso)

BIB - BIBLIOGRAFIA**BIBX - Genere**

bibliografia di confronto

BIBA - Autore

Sopra ogni

| | |
|--|--|
| BIBD - Anno di edizione | 1993 |
| BIBN - V., pp., nn. | pp. 77-88 |
| AD - ACCESSO AI DATI | |
| ADS - SPECIFICHE DI ACCESSO AI DATI | |
| ADSP - Profilo di accesso | 1 |
| ADSM - Motivazione | scheda contenente dati liberamente accessibili |
| CM - COMPILAZIONE | |
| CMP - COMPILAZIONE | |
| CMPD - Data | 1994 |
| CMPN - Nome | Giorgi R. |
| FUR - Funzionario responsabile | Damiani G. |
| AGG - AGGIORNAMENTO - REVISIONE | |
| AGGD - Data | 2006 |
| AGGN - Nome | ARTPAST/ Bellini F. |
| AGGF - Funzionario responsabile | NR (recupero pregresso) |