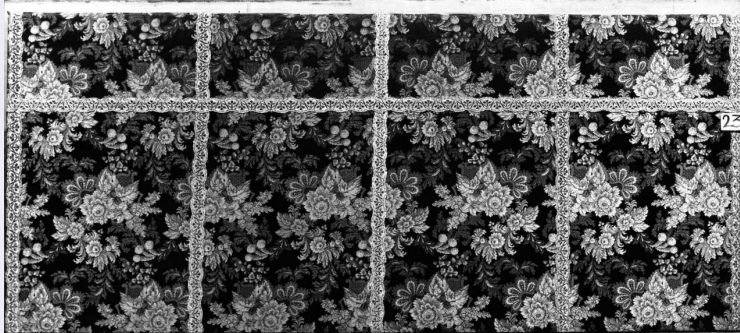


SCHEDA



CD - CODICI

TSK - Tipo Scheda	OA
LIR - Livello ricerca	C
NCT - CODICE UNIVOCO	
NCTR - Codice regione	09
NCTN - Numero catalogo generale	00340506
ESC - Ente schedatore	S17
ECP - Ente competente	S128

OG - OGGETTO

OGT - OGGETTO	
OGTD - Definizione	paliotto

LC - LOCALIZZAZIONE GEOGRAFICO-AMMINISTRATIVA

PVC - LOCALIZZAZIONE GEOGRAFICO-AMMINISTRATIVA ATTUALE

PVCS - Stato	ITALIA
PVCR - Regione	Toscana
PVCP - Provincia	FI
PVCC - Comune	Firenze

LDC - COLLOCAZIONE SPECIFICA

LDCT - Tipologia	chiesa
LDCQ - Qualificazione	conventuale carmelitana
LDCN - Denominazione attuale	Chiesa di S. Maria del Carmine
LDCC - Complesso di appartenenza	chiesa e convento di S. Maria del Carmine
LDCU - Indirizzo	piazza del Carmine
LDCS - Specifiche	stanza degli armadi

UB - UBICAZIONE E DATI PATRIMONIALI

UBO - Ubicazione originaria	SC
-----------------------------	----

DT - CRONOLOGIA

DTZ - CRONOLOGIA GENERICA

DTZG - Secolo	sec. XVIII
---------------	------------

DTS - CRONOLOGIA SPECIFICA

DTSI - Da	1730
-----------	------

DTSV - Validità	ca.
DTSF - A	1740
DTSL - Validità	ca.
DTM - Motivazione cronologia	analisi stilistica
AU - DEFINIZIONE CULTURALE	
ATB - AMBITO CULTURALE	
ATBD - Denominazione	manifattura francese
ATBM - Motivazione dell'attribuzione	analisi stilistica
MT - DATI TECNICI	
MTC - Materia e tecnica	seta/ lampasso/ liseré/ trama lanciata/ broccatura
MTC - Materia e tecnica	filo di seta/ trama broccata
MTC - Materia e tecnica	filo d'oro/ trama broccata
MIS - MISURE	
MISA - Altezza	93
MISL - Larghezza	215
CO - CONSERVAZIONE	
STC - STATO DI CONSERVAZIONE	
STCC - Stato di conservazione	buono
DA - DATI ANALITICI	
DES - DESCRIZIONE	
DESO - Indicazioni sull'oggetto	Fondo di gros de Tours cremisi. Il disegno è descritto da trame lisereés lanciate e da trame broccate in rosa, rosso, giallo, ghiaccio, verde e oro filato a fili doppi su anima di seta avorio. Il disegno forma tralci ondulanti verticali sui quali si aprono grandi fiori, boccioli e foglie nei colori sopra citati. Gallone eseguito a telaio in seta gialla, oro filato e oro lamellare.
DESI - Codifica Iconclass	NR (recupero pregresso)
DESS - Indicazioni sul soggetto	NR (recupero pregresso)
NSC - Notizie storico-critiche	Il tessuto del paliotto è un esempio della tecnica del point rentré inventata da Jean Revel (1684-1751) nei primi decenni del XVIII secolo e ottenuta facendo rientrare un breve tratto di trama di un colore in quella del colore accanto, in modo da creare una zona coloristica intermedia, di esuberante effetto naturalistico. Questa tendenza al naturalismo caratterizza la produzione tessile del secondo quarto del XVIII secolo in Francia come nel resto di Europa, dove le stoffe "à la manière de Revel" si espandono rapidamente. La finezza esecutiva del tessuto in esame ne indica l'origine francese, ma non basta per identificare con precisione la manifattura. Non esiste infatti un criterio per distinguere la produzione dei centri maggiori come Lione e Tours se non quello meramente empirico e molto vago della "distinzione" dei colori, che tendono, a Tours verso soluzioni generalmente scure e contrastanti.
TU - CONDIZIONE GIURIDICA E VINCOLI	
CDG - CONDIZIONE GIURIDICA	
CDGG - Indicazione	

generica	proprietà Stato
CDGS - Indicazione specifica	possesso perpetuo Comune di Firenze
DO - FONTI E DOCUMENTI DI RIFERIMENTO	
FTA - DOCUMENTAZIONE FOTOGRAFICA	
FTAX - Genere	documentazione allegata
FTAP - Tipo	fotografia b/n
FTAN - Codice identificativo	SBAS FI 453523
BIB - BIBLIOGRAFIA	
BIBX - Genere	bibliografia di confronto
BIBA - Autore	Devoti D.
BIBD - Anno di edizione	1974
BIBH - Sigla per citazione	00000456
BIBN - V., pp., nn.	nn. 153-160
BIBI - V., tavv., figg.	tavv. 153-160
BIB - BIBLIOGRAFIA	
BIBX - Genere	bibliografia di confronto
BIBA - Autore	Collezione Gandini
BIBD - Anno di edizione	1985
BIBN - V., pp., nn.	p. 162, n.52
BIBI - V., tavv., figg.	fig. 52
AD - ACCESSO AI DATI	
ADS - SPECIFICHE DI ACCESSO AI DATI	
ADSP - Profilo di accesso	1
ADSM - Motivazione	scheda contenente dati liberamente accessibili
CM - COMPILAZIONE	
CMP - COMPILAZIONE	
CMPD - Data	1995
CMPN - Nome	Natalini L.
FUR - Funzionario responsabile	Damiani G.
AGG - AGGIORNAMENTO - REVISIONE	
AGGD - Data	2006
AGGN - Nome	ARTPAST/ Bellini F.
AGGF - Funzionario responsabile	NR (recupero pregresso)