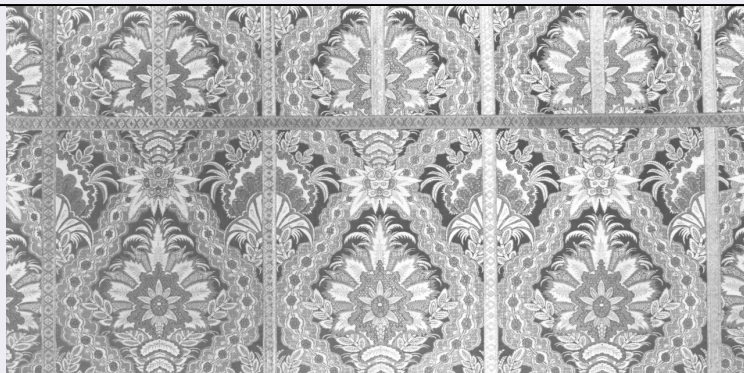


# SCHEDA



## CD - CODICI

TSK - Tipo Scheda	OA
LIR - Livello ricerca	C
<b>NCT - CODICE UNIVOCO</b>	
NCTR - Codice regione	09
NCTN - Numero catalogo generale	00078774
ESC - Ente schedatore	S17
ECP - Ente competente	S128

## OG - OGGETTO

<b>OGT - OGGETTO</b>	
OGTD - Definizione	paliotto
OGTV - Identificazione	serie
<b>QNT - QUANTITA'</b>	
QNTN - Numero	2

## LC - LOCALIZZAZIONE GEOGRAFICO-AMMINISTRATIVA

### PVC - LOCALIZZAZIONE GEOGRAFICO-AMMINISTRATIVA ATTUALE

PVCS - Stato	ITALIA
PVCR - Regione	Toscana
PVCP - Provincia	FI
PVCC - Comune	Firenze
PVCL - Località	Quarto

### LDC - COLLOCAZIONE SPECIFICA

LDCT - Tipologia	villa
LDCN - Denominazione attuale	Villa La Quiete
LDCC - Complesso di appartenenza	Ex Conservatorio delle Montalve alla Quiete
LDCU - Indirizzo	via di Boldrone, 2
LDCS - Specifiche	sacrestia

## UB - UBICAZIONE E DATI PATRIMONIALI

UBO - Ubicazione originaria	SC
-----------------------------	----

## DT - CRONOLOGIA

**DTZ - CRONOLOGIA GENERICA**

<b>DTZG - Secolo</b>	sec. XVIII
----------------------	------------

**DTS - CRONOLOGIA SPECIFICA**

<b>DTSI - Da</b>	1700
------------------	------

<b>DTSF - A</b>	1730
-----------------	------

<b>DTSL - Validità</b>	ca.
------------------------	-----

<b>DTM - Motivazione cronologia</b>	analisi stilistica
-------------------------------------	--------------------

**AU - DEFINIZIONE CULTURALE****ATB - AMBITO CULTURALE**

<b>ATBD - Denominazione</b>	manifattura veneziana
-----------------------------	-----------------------

<b>ATBM - Motivazione dell'attribuzione</b>	analisi stilistica
---	--------------------

**MT - DATI TECNICI**

<b>MTC - Materia e tecnica</b>	seta/ tessuto/ broccatura
--------------------------------	---------------------------

<b>MTC - Materia e tecnica</b>	filo dorato
--------------------------------	-------------

<b>MTC - Materia e tecnica</b>	filo d'oro/ trama broccata
--------------------------------	----------------------------

**MIS - MISURE**

<b>MISA - Altezza</b>	99
-----------------------	----

<b>MISL - Larghezza</b>	196
-------------------------	-----

**CO - CONSERVAZIONE****STC - STATO DI CONSERVAZIONE**

<b>STCC - Stato di conservazione</b>	buono
--------------------------------------	-------

**DA - DATI ANALITICI****DES - DESCRIZIONE**

<b>DESO - Indicazioni sull'oggetto</b>	Colori: fondo rosa; disegno bianco, rosso, oro. Disegno: il motivo floreale è del tipo detto "Bizzarro". Il gallone è tessuto in filo dorato.
--	---

<b>DESI - Codifica Iconclass</b>	NR (recupero pregresso)
----------------------------------	-------------------------

<b>DESS - Indicazioni sul soggetto</b>	NR (recupero pregresso)
--	-------------------------

<b>NSC - Notizie storico-critiche</b>	Bell'esempio di tessuto settecentesco, del tipo detto "bizzarro" di forte suggestione esotica e di grande felicità cromatica e decorativa. Si può attribuire ad "atelier" veneziano dei primi decenni del XVIII secolo.
---------------------------------------	---

**TU - CONDIZIONE GIURIDICA E VINCOLI****ACQ - ACQUISIZIONE**

<b>ACQT - Tipo acquisizione</b>	assegnazione
---------------------------------	--------------

<b>ACQN - Nome</b>	Conservatorio delle Montalve alla Quiete
--------------------	--

<b>ACQD - Data acquisizione</b>	1992
---------------------------------	------

<b>ACQL - Luogo acquisizione</b>	FI/ Firenze
----------------------------------	-------------

**CDG - CONDIZIONE GIURIDICA**

<b>CDGG - Indicazione generica</b>	proprietà Ente pubblico non territoriale
------------------------------------	--

<b>CDGS - Indicazione specifica</b>	Università degli Studi di Firenze
-------------------------------------	-----------------------------------

**CDGI - Indirizzo**

P. za S. Marco, 4- 50100 Firenze (FI)

**DO - FONTI E DOCUMENTI DI RIFERIMENTO****FTA - DOCUMENTAZIONE FOTOGRAFICA****FTAX - Genere**

documentazione allegata

**FTAP - Tipo**

fotografia b/n

**FTAN - Codice identificativo**

SBAS FI 259398

**AD - ACCESSO AI DATI****ADS - SPECIFICHE DI ACCESSO AI DATI****ADSP - Profilo di accesso**

1

**ADSM - Motivazione**

scheda contenente dati liberamente accessibili

**CM - COMPILAZIONE****CMP - COMPILAZIONE****CMPD - Data**

1976

**CMPN - Nome**

Biancalani A.

**FUR - Funzionario  
responsabile**

Paolucci A.

**RVM - TRASCRIZIONE PER INFORMATIZZAZIONE****RVMD - Data**

2006

**RVMN - Nome**

ARTPAST/ Querci R.

**AGG - AGGIORNAMENTO - REVISIONE****AGGD - Data**

2006

**AGGN - Nome**

ARTPAST/ Querci R.

**AGGF - Funzionario  
responsabile**

NR (recupero pregresso)