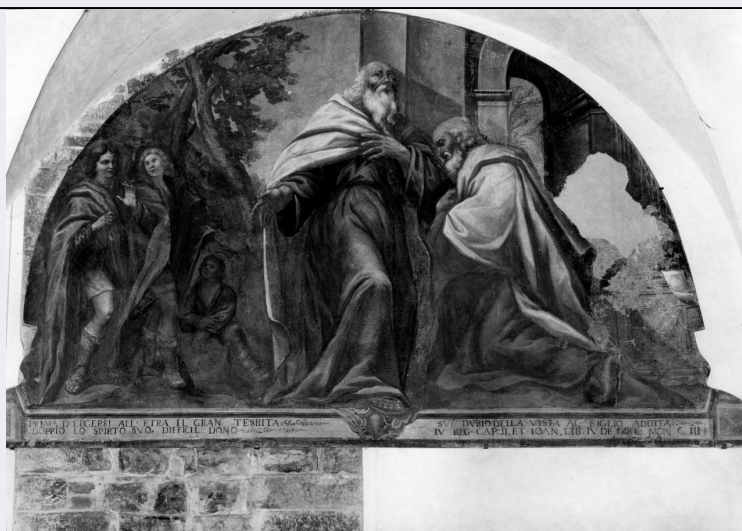


# SCHEDA



## CD - CODICI

|                                 |          |
|---------------------------------|----------|
| TSK - Tipo Scheda               | OA       |
| LIR - Livello ricerca           | C        |
| NCT - CODICE UNIVOCO            |          |
| NCTR - Codice regione           | 09       |
| NCTN - Numero catalogo generale | 00340555 |
| ESC - Ente schedatore           | S17      |
| ECP - Ente competente           | S128     |

## RV - RELAZIONI

|                           |            |
|---------------------------|------------|
| RVE - STRUTTURA COMPLESSA |            |
| RVEL - Livello            | 3          |
| RVER - Codice bene radice | 0900340555 |

## OG - OGGETTO

|                        |                            |
|------------------------|----------------------------|
| OGT - OGGETTO          |                            |
| OGTD - Definizione     | dipinto                    |
| SGT - SOGGETTO         |                            |
| SGTI - Identificazione | commiato di Elia da Eliseo |

## LC - LOCALIZZAZIONE GEOGRAFICO-AMMINISTRATIVA

|  |         |
|--|---------|
| PVC - LOCALIZZAZIONE GEOGRAFICO-AMMINISTRATIVA ATTUALE |         |
| PVCS - Stato   | ITALIA  |
| PVCR - Regione   | Toscana |
| PVCP - Provincia                                       | FI      |
| PVCC - Comune  | Firenze |

## LDC - COLLOCAZIONE SPECIFICA

|                              |                                  |
|------------------------------|----------------------------------|
| LDCT - Tipologia             | convento                         |
| LDCQ - Qualificazione        | carmelitano                      |
| LDCN - Denominazione attuale | Convento di S. Maria del Carmine |
| LDCC - Complesso di          |                                  |

|  |  |
|--|--|
| <b>appartenenza</b>  | chiesa e convento di S. Maria del Carmine  |
| <b>LDCU - Indirizzo</b>                                    | piazza del Carmine                         |
| <b>LA - ALTRE LOCALIZZAZIONI GEOGRAFICO-AMMINISTRATIVE</b> |  |
| <b>TCL - Tipo di localizzazione</b>                        | luogo di provenienza                       |
| <b>PRV - LOCALIZZAZIONE GEOGRAFICO-AMMINISTRATIVA</b>      |  |
| <b>PRVR - Regione</b>                                      | Toscana                                    |
| <b>PRVP - Provincia</b>                                    | FI   |
| <b>PRVC - Comune</b>                                       | Firenze                                    |
| <b>PRC - COLLOCAZIONE SPECIFICA</b>                        |  |
| <b>PRCT - Tipologia</b>                                    | convento                                   |
| <b>PRCQ - Qualificazione</b>                               | carmelitano                                |
| <b>PRCD - Denominazione</b>                                | Convento di S. Maria del Carmine           |
| <b>PRCC - Complesso monumentale di appartenenza</b>        | Chiesa e Convento di S. Maria del Carmine  |
| <b>PRCS - Specifiche</b>                                   | chiosstro                                  |
| <b>PRD - DATA</b>  |  |
| <b>PRDU - Data uscita</b>                                  | 1966 post                                  |
| <b>DT - CRONOLOGIA</b>                                     |  |
| <b>DTZ - CRONOLOGIA GENERICA</b>                           |  |
| <b>DTZG - Secolo</b>                                       | sec. XVII                                  |
| <b>DTS - CRONOLOGIA SPECIFICA</b>                          |  |
| <b>DTSI - Da</b>   | 1682                                       |
| <b>DTSE - A</b>  | 1682                                       |
| <b>DTM - Motivazione cronologia</b>                        | bibliografia                               |
| <b>AU - DEFINIZIONE CULTURALE</b>                          |  |
| <b>AUT - AUTORE</b>  |  |
| <b>AUTM - Motivazione dell'attribuzione</b>                | bibliografia                               |
| <b>AUTN - Nome scelto</b>                                  | Ulivelli Cosimo                            |
| <b>AUTA - Dati anagrafici</b>                              | 1625/ 1705                                 |
| <b>AUTH - Sigla per citazione</b>                          | 00003287                                   |
| <b>MT - DATI TECNICI</b>                                   |  |
| <b>MTC - Materia e tecnica</b>                             | intonaco/ pittura a tempera                |
| <b>MIS - MISURE</b>  |  |
| <b>MISR - Mancanza</b>                                     | MNR  |
| <b>CO - CONSERVAZIONE</b>                                  |  |
| <b>STC - STATO DI CONSERVAZIONE</b>                        |  |
| <b>STCC - Stato di conservazione</b>                       | discreto                                   |
| <b>STCS - Indicazioni specifiche</b>                       | reintegrazioni pittoriche, lacune a destra |
| <b>DA - DATI ANALITICI</b>                                 |  |
| <b>DES - DESCRIZIONE</b>                                   |  |

|  |   |
|--|---|
| <b>DESO - Indicazioni sull'oggetto</b>       | NR (recupero pregresso)   |
| <b>DESI - Codifica Iconclass</b>             | 71 M 83   |
| <b>DESS - Indicazioni sul soggetto</b>       | Personaggi: Elia; Eliseo. Figure: figure maschili. Paesaggi: alberi. Elementi architettonici: loggiato. |
| <b>TU - CONDIZIONE GIURIDICA E VINCOLI</b>   |   |
| <b>CDG - CONDIZIONE GIURIDICA</b>            |   |
| <b>CDGG - Indicazione generica</b>           | proprietà Stato   |
| <b>CDGS - Indicazione specifica</b>          | Possesso perpetuo Comune di Firenze   |
| <b>DO - FONTI E DOCUMENTI DI RIFERIMENTO</b> |   |
| <b>FTA - DOCUMENTAZIONE FOTOGRAFICA</b>      |   |
| <b>FTAX - Genere</b>                         | documentazione allegata   |
| <b>FTAP - Tipo</b>                           | fotografia b/n  |
| <b>FTAN - Codice identificativo</b>          | SBAS FI 453453  |
| <b>FTA - DOCUMENTAZIONE FOTOGRAFICA</b>      |   |
| <b>FTAX - Genere</b>                         | documentazione esistente  |
| <b>FTAP - Tipo</b>                           | fotografia b/n  |
| <b>FTAN - Codice identificativo</b>          | SBAS FI 149812  |
| <b>FTAT - Note</b>                           | prima del restauro  |
| <b>FTA - DOCUMENTAZIONE FOTOGRAFICA</b>      |   |
| <b>FTAX - Genere</b>                         | documentazione esistente  |
| <b>FTAP - Tipo</b>                           | fotografia b/n  |
| <b>FTAN - Codice identificativo</b>          | SBAS FI 149813  |
| <b>FTAT - Note</b>                           | part. prima del restauro  |
| <b>AD - ACCESSO AI DATI</b>                  |   |
| <b>ADS - SPECIFICHE DI ACCESSO AI DATI</b>   |   |
| <b>ADSP - Profilo di accesso</b>             | 1   |
| <b>ADSM - Motivazione</b>                    | scheda contenente dati liberamente accessibili  |
| <b>CM - COMPILAZIONE</b>                     |   |
| <b>CMP - COMPILAZIONE</b>                    |   |
| <b>CMPD - Data</b>                           | 1995  |
| <b>CMPN - Nome</b>                           | Meloni S./ Papucci S.   |
| <b>FUR - Funzionario responsabile</b>        | Damiani G.  |
| <b>AGG - AGGIORNAMENTO - REVISIONE</b>       |   |
| <b>AGGD - Data</b>                           | 2006  |
| <b>AGGN - Nome</b>                           | ARTPAST/ Bellini F.   |
| <b>AGGF - Funzionario responsabile</b>       | NR (recupero pregresso)   |