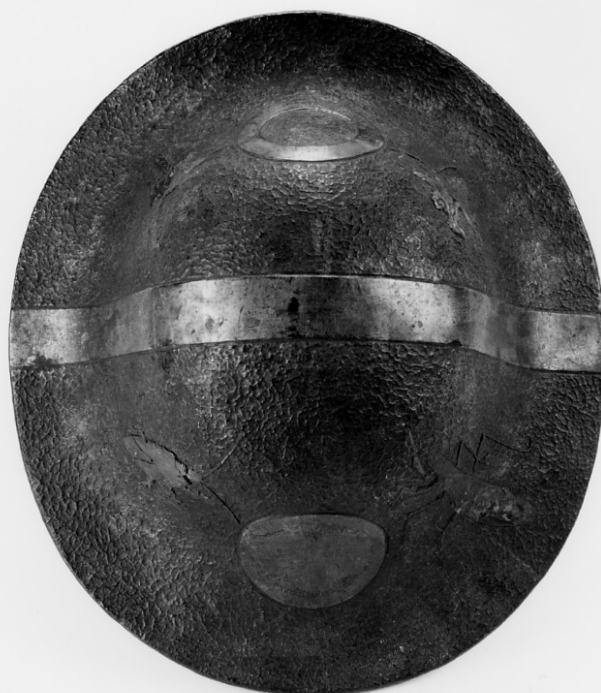


SCHEDA



CD - CODICI

TSK - Tipo Scheda	OA
LIR - Livello ricerca	P
NCT - CODICE UNIVOCO	
NCTR - Codice regione	09
NCTN - Numero catalogo generale	00328547
ESC - Ente schedatore	L. 84/1990
ECP - Ente competente	S128

OG - OGGETTO

OGT - OGGETTO

OGTD - Definizione	cappello d'arme
OGTT - Tipologia	shingen jingasa

SGT - SOGGETTO

SGTI - Identificazione	mantide religiosa, farfalla, libellula, insetto
------------------------	---

LC - LOCALIZZAZIONE GEOGRAFICO-AMMINISTRATIVA

PVC - LOCALIZZAZIONE GEOGRAFICO-AMMINISTRATIVA ATTUALE

PVCS - Stato	ITALIA
PVCR - Regione	Toscana
PVCP - Provincia	FI

PVCC - Comune	Firenze
LDC - COLLOCAZIONE SPECIFICA	
UB - UBICAZIONE E DATI PATRIMONIALI	
UBO - Ubicazione originaria	SC
INV - INVENTARIO DI MUSEO O SOPRINTENDENZA	
INVN - Numero	8077, Inventario delle sale delle armi orientali
INVD - Data	1912/ 1919
LA - ALTRE LOCALIZZAZIONI GEOGRAFICO-AMMINISTRATIVE	
TCL - Tipo di localizzazione	luogo di esecuzione/fabbricazione
PRV - LOCALIZZAZIONE GEOGRAFICO-AMMINISTRATIVA	
PRVS - Stato	Giappone
PRC - COLLOCAZIONE SPECIFICA	
PRD - DATA	
PRDU - Data uscita	sec. XIX/ seconda metà
DT - CRONOLOGIA	
DTZ - CRONOLOGIA GENERICA	
DTZG - Secolo	sec. XVIII
DTZS - Frazione di secolo	secondo quarto
DTS - CRONOLOGIA SPECIFICA	
DTSI - Da	1725
DTSF - A	1749
DTM - Motivazione cronologia	analisi stilistica
AU - DEFINIZIONE CULTURALE	
ATB - AMBITO CULTURALE	
ATBD - Denominazione	ambito giapponese
ATBM - Motivazione dell'attribuzione	contesto
MT - DATI TECNICI	
MTC - Materia e tecnica	legno/ laccatura
MTC - Materia e tecnica	cotone
MIS - MISURE	
MISU - Unità	mm.
MISA - Altezza	130
MISL - Larghezza	320
MISN - Lunghezza	365
MIST - Validità	ca.
CO - CONSERVAZIONE	
STC - STATO DI CONSERVAZIONE	
STCC - Stato di conservazione	mediocre
STCS - Indicazioni specifiche	perdita lacca

DA - DATI ANALITICI**DES - DESCRIZIONE**

DESO - Indicazioni sull'oggetto	Presenta all'interno quattro anelli in metallo per l'imbottitura e sette per porzioni di tessuto a paranuca.
DESI - Codifica Iconclass	NR (recupero pregresso)
DESS - Indicazioni sul soggetto	NR (recupero pregresso)

STM - STEMMI, EMBLEMI, MARCHI

STMC - Classe di appartenenza	stemma
STMQ - Qualificazione	civile
STMI - Identificazione	famiglia Daimyo Matsudaira (?)
STMU - Quantità	2
STMP - Posizione	anteriore e posteriore, esterno
STMD - Descrizione	cerchio (anteriore), tre foglie di edera circoscritte

TU - CONDIZIONE GIURIDICA E VINCOLI**ACQ - ACQUISIZIONE**

ACQT - Tipo acquisizione	acquisto
ACQD - Data acquisizione	1875/ 1899

CDG - CONDIZIONE GIURIDICA

CDGG - Indicazione generica	proprietà privata
------------------------------------	-------------------

NVC - PROVVEDIMENTI DI TUTELA

NVCT - Tipo provvedimento	ope legis (L.1089/1939 art.4)
NVCE - Estremi provvedimento	1984/05/11
NVCD - Data notificazione	1984/05/11

DO - FONTI E DOCUMENTI DI RIFERIMENTO**FTA - DOCUMENTAZIONE FOTOGRAFICA**

FTAX - Genere	documentazione allegata
FTAP - Tipo	fotografia b/n
FTAN - Codice identificativo	SBAS FI 447790

BIB - BIBLIOGRAFIA

BIBX - Genere	bibliografia di confronto
BIBA - Autore	Robinson H. R.
BIBD - Anno di edizione	1967
BIBN - V., pp., nn.	p. 52

AD - ACCESSO AI DATI**ADS - SPECIFICHE DI ACCESSO AI DATI**

ADSP - Profilo di accesso	3
ADSM - Motivazione	scheda di bene non adeguatamente sorvegliabile

CM - COMPILAZIONE**CMP - COMPILAZIONE**

CMPD - Data	1995
--------------------	------

CMPN - Nome	Leporatti C.
CMPN - Nome	Coordinatore specialista Civita F.
FUR - Funzionario responsabile	Damiani G.
AGG - AGGIORNAMENTO - REVISIONE	
AGGD - Data	2006
AGGN - Nome	ARTPAST/ Soldi S.
AGGF - Funzionario responsabile	NR (recupero pregresso)