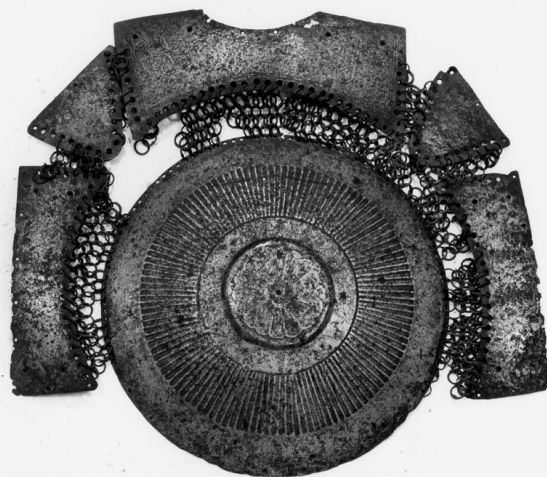


SCHEDA



CD - CODICI

| | |
|---------------------------------|----------|
| TSK - Tipo Scheda | OA |
| LIR - Livello ricerca | P |
| NCT - CODICE UNIVOCO | |
| NCTR - Codice regione | 09 |
| NCTN - Numero catalogo generale | 00327409 |
| ESC - Ente schedatore | S17 |
| ECP - Ente competente | S128 |

OG - OGGETTO

| | |
|------------------------|----------------------------|
| OGT - OGGETTO | |
| OGTD - Definizione | corazza a maglia e piastre |
| OGTT - Tipologia | korazin |
| OGTV - Identificazione | frammento |

LC - LOCALIZZAZIONE GEOGRAFICO-AMMINISTRATIVA

PVC - LOCALIZZAZIONE GEOGRAFICO-AMMINISTRATIVA ATTUALE

| | |
|------------------|---------|
| PVCS - Stato | ITALIA |
| PVCR - Regione | Toscana |
| PVCP - Provincia | FI |
| PVCC - Comune | Firenze |

LDC - COLLOCAZIONE SPECIFICA

UB - UBICAZIONE E DATI PATRIMONIALI

| | |
|-----------------------------|----|
| UBO - Ubicazione originaria | SC |
|-----------------------------|----|

INV - INVENTARIO DI MUSEO O SOPRINTENDENZA

| | |
|---------------|--|
| INVN - Numero | 7461, Inventario delle sale delle armi orientali |
| INVD - Data | 1912/ 1919 |

LA - ALTRE LOCALIZZAZIONI GEOGRAFICO-AMMINISTRATIVE

| | |
|------------------------------|-----------------------------------|
| TCL - Tipo di localizzazione | luogo di esecuzione/fabbricazione |
|------------------------------|-----------------------------------|

| | |
|---|--|
| PRV - LOCALIZZAZIONE GEOGRAFICO-AMMINISTRATIVA | |
| PRVS - Stato | Turchia |
| PRC - COLLOCAZIONE SPECIFICA | |
| PRD - DATA | |
| PRDU - Data uscita | sec. XIX/ seconda metà |
| DT - CRONOLOGIA | |
| DTZ - CRONOLOGIA GENERICA | |
| DTZG - Secolo | sec. XVI |
| DTS - CRONOLOGIA SPECIFICA | |
| DTSI - Da | 1500 |
| DTSV - Validità | ca. |
| DTSF - A | 1599 |
| DTSL - Validità | ca. |
| DTM - Motivazione cronologia | analisi stilistica |
| DTM - Motivazione cronologia | bibliografia |
| AU - DEFINIZIONE CULTURALE | |
| ATB - AMBITO CULTURALE | |
| ATBD - Denominazione | manifattura ottomana |
| ATBR - Riferimento all'intervento | esecutore |
| ATBM - Motivazione dell'attribuzione | analisi stilistica |
| ATBM - Motivazione dell'attribuzione | bibliografia |
| MT - DATI TECNICI | |
| MTC - Materia e tecnica | acciaio/ fusione/ incisione |
| MTC - Materia e tecnica | ferro/ stampaggio |
| MIS - MISURE | |
| MISU - Unità | mm. |
| MISL - Larghezza | 420 |
| MISN - Lunghezza | 370 |
| MISG - Peso | 1152 |
| MIST - Validità | ca. |
| CO - CONSERVAZIONE | |
| STC - STATO DI CONSERVAZIONE | |
| STCC - Stato di conservazione | mediocre |
| STCS - Indicazioni specifiche | corrosione attiva, perdita di alcuni anelli, fortemente intaccato |
| DA - DATI ANALITICI | |
| DES - DESCRIZIONE | |
| | Disco con borchia centrale, decorazione a raggiera, un fiore sulla borchia, due fiori sulla piastra pettorale; due piastre laterali; due |

| | |
|--|--|
| DESO - Indicazioni sull'oggetto | triangoli,uno superiore con scollo. Tutti i pezzi sono contornati da puntini lungo ibordi. La maglia di ferro a anelli è a grano d'orzo e con anelli stampati. |
| DESI - Codifica Iconclass | NR (recupero pregresso) |
| DESS - Indicazioni sul soggetto | NR (recupero pregresso) |
| TU - CONDIZIONE GIURIDICA E VINCOLI | |
| ACQ - ACQUISIZIONE | |
| ACQT - Tipo acquisizione | acquisto |
| ACQD - Data acquisizione | sec. XIX ultimo quarto |
| CDG - CONDIZIONE GIURIDICA | |
| CDGG - Indicazione generica | proprietà privata |
| NVC - PROVVEDIMENTI DI TUTELA | |
| NVCT - Tipo provvedimento | ope legis (L.1089/1939 art.4) |
| NVCE - Estremi provvedimento | 1984/05/11 |
| NVCD - Data notificazione | 1984/05/11 |
| DO - FONTI E DOCUMENTI DI RIFERIMENTO | |
| FTA - DOCUMENTAZIONE FOTOGRAFICA | |
| FTAX - Genere | documentazione allegata |
| FTAP - Tipo | fotografia b/n |
| FTAN - Codice identificativo | SBAS FI 447686 |
| BIB - BIBLIOGRAFIA | |
| BIBX - Genere | bibliografia di confronto |
| BIBA - Autore | Stone G. C. |
| BIBD - Anno di edizione | 1934 |
| BIBN - V., pp., nn. | p. 39 |
| BIBI - V., tavv., figg. | fig. 52 |
| BIB - BIBLIOGRAFIA | |
| BIBX - Genere | bibliografia di confronto |
| BIBA - Autore | Museo Stibbert |
| BIBD - Anno di edizione | 1973 |
| BIBN - V., pp., nn. | p. 192, n.5 |
| BIBI - V., tavv., figg. | tav. 1 |
| AD - ACCESSO AI DATI | |
| ADS - SPECIFICHE DI ACCESSO AI DATI | |
| ADSP - Profilo di accesso | 3 |
| ADSM - Motivazione | scheda di bene non adeguatamente sorvegliabile |
| CM - COMPILAZIONE | |
| CMP - COMPILAZIONE | |
| CMPD - Data | 1995 |
| CMPN - Nome | Innocenti S. |
| CMPN - Nome | Coordinatore specialista Probst S. E. L. |

| | |
|--|-------------------------|
| FUR - Funzionario responsabile | Damiani G. |
| AGG - AGGIORNAMENTO - REVISIONE | |
| AGGD - Data | 2006 |
| AGGN - Nome | ARTPAST/ Torricini L. |
| AGGF - Funzionario responsabile | NR (recupero pregresso) |