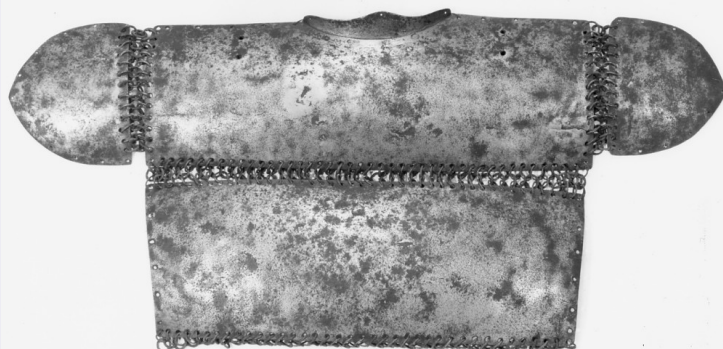


# SCHEDA



## CD - CODICI

TSK - Tipo Scheda	OA
LIR - Livello ricerca	P
NCT - CODICE UNIVOCO	
NCTR - Codice regione	09
NCTN - Numero catalogo generale	00327600
ESC - Ente schedatore	S17
ECP - Ente competente	S128

## OG - OGGETTO

### OGT - OGGETTO

OGTD - Definizione	lama di scollo dorasale di corazza a piastre e lamelle
OGTT - Tipologia	korazin
OGTV - Identificazione	elemento d'insieme

## LC - LOCALIZZAZIONE GEOGRAFICO-AMMINISTRATIVA

### PVC - LOCALIZZAZIONE GEOGRAFICO-AMMINISTRATIVA ATTUALE

PVCS - Stato	ITALIA
PVCR - Regione	Toscana
PVCP - Provincia	FI
PVCC - Comune	Firenze

### LDC - COLLOCAZIONE SPECIFICA

## UB - UBICAZIONE E DATI PATRIMONIALI

UBO - Ubicazione originaria	SC
-----------------------------	----

### INV - INVENTARIO DI MUSEO O SOPRINTENDENZA

INVN - Numero	7010, Inventario delle sale delle armi orientali
INVD - Data	1912/ 1919

## LA - ALTRE LOCALIZZAZIONI GEOGRAFICO-AMMINISTRATIVE

TCL - Tipo di localizzazione	luogo di esecuzione/fabbricazione
------------------------------	-----------------------------------

**PRV - LOCALIZZAZIONE GEOGRAFICO-AMMINISTRATIVA**

**PRVS - Stato** Turchia

**PRC - COLLOCAZIONE SPECIFICA****PRD - DATA**

**PRDU - Data uscita** sec. XIX/ seconda metà

**DT - CRONOLOGIA****DTZ - CRONOLOGIA GENERICA**

**DTZG - Secolo** sec. XVI

**DTS - CRONOLOGIA SPECIFICA**

**DTSI - Da** 1500

**DTSF - A** 1599

**DTM - Motivazione cronologia** analisi stilistica

**DTM - Motivazione cronologia** bibliografia

**AU - DEFINIZIONE CULTURALE****ATB - AMBITO CULTURALE**

**ATBD - Denominazione** manifattura ottomana

**ATBR - Riferimento all'intervento** esecutore

**ATBM - Motivazione dell'attribuzione** analisi stilistica

**ATBM - Motivazione dell'attribuzione** bibliografia

**MT - DATI TECNICI**

**MTC - Materia e tecnica** acciaio

**MTC - Materia e tecnica** ferro

**MIS - MISURE**

**MISU - Unità** mm.

**MISL - Larghezza** 564

**MISN - Lunghezza** 262

**MISG - Peso** 1006

**CO - CONSERVAZIONE****STC - STATO DI CONSERVAZIONE**

**STCC - Stato di conservazione** cattivo

**STCS - Indicazioni specifiche** corrosione, rinforzi successivi

**DA - DATI ANALITICI****DES - DESCRIZIONE**

**DESO - Indicazioni sull'oggetto** Maglia di ferro ad anelli a grano d'orzo aperti.

**DESI - Codifica Iconclass** NR (recupero pregresso)

**DESS - Indicazioni sul soggetto** NR (recupero pregresso)

**TU - CONDIZIONE GIURIDICA E VINCOLI****ACQ - ACQUISIZIONE**

ACQT - Tipo acquisizione	acquisto
ACQD - Data acquisizione	sec. XIX ultimo quarto

**CDG - CONDIZIONE GIURIDICA**

CDGG - Indicazione generica	proprietà privata
-----------------------------	-------------------

**NVC - PROVVEDIMENTI DI TUTELA**

NVCT - Tipo provvedimento	ope legis (L.1089/1939 art.4)
NVCE - Estremi provvedimento	1984/05/11
NVCD - Data notificazione	1984/05/11

**DO - FONTI E DOCUMENTI DI RIFERIMENTO****FTA - DOCUMENTAZIONE FOTOGRAFICA**

FTAX - Genere	documentazione allegata
FTAP - Tipo	fotografia b/n
FTAN - Codice identificativo	SBAS FI 447974

**BIB - BIBLIOGRAFIA**

BIBX - Genere	bibliografia di confronto
BIBA - Autore	Museo Stibbert
BIBD - Anno di edizione	1973
BIBN - V., pp., nn.	p. 209, n. 132
BIBI - V., tavv., figg.	tt. 16a-b, 17

**BIB - BIBLIOGRAFIA**

BIBX - Genere	bibliografia di confronto
BIBA - Autore	Armi armature
BIBD - Anno di edizione	1974
BIBI - V., tavv., figg.	tt. 50-51, 54

**AD - ACCESSO AI DATI****ADS - SPECIFICHE DI ACCESSO AI DATI**

ADSP - Profilo di accesso	3
ADSM - Motivazione	scheda di bene non adeguatamente sorvegliabile

**CM - COMPILAZIONE****CMP - COMPILAZIONE**

CMPD - Data	1995
CMPN - Nome	Gattei F.
CMPN - Nome	Coordinatore specialista Probst S.E.L.
FUR - Funzionario responsabile	Damiani G.

**AGG - AGGIORNAMENTO - REVISIONE**

AGGD - Data	2006
AGGN - Nome	ARTPAST/ Torricini L.
AGGF - Funzionario	

