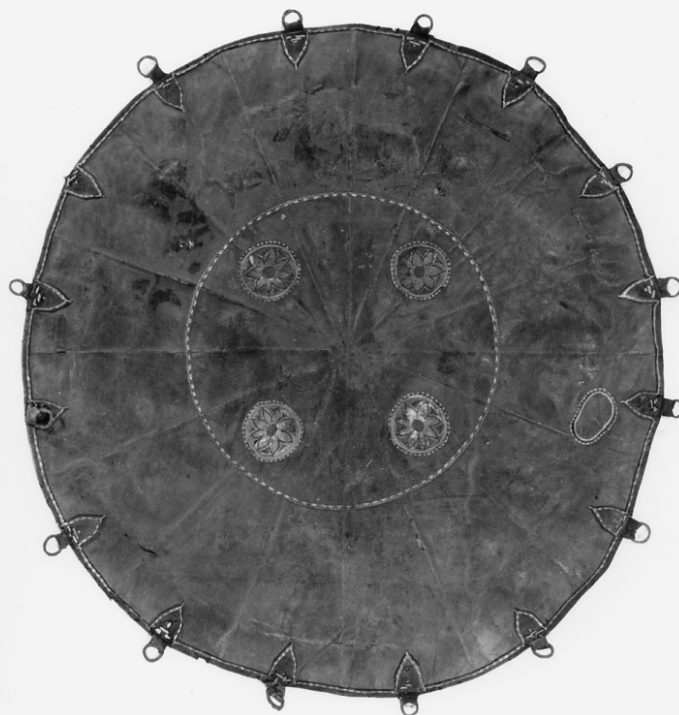


# SCHEDA



## CD - CODICI

|                                 |          |
|---------------------------------|----------|
| TSK - Tipo Scheda               | OA       |
| LIR - Livello ricerca           | P        |
| <b>NCT - CODICE UNIVOCO</b>     |          |
| NCTR - Codice regione           | 09       |
| NCTN - Numero catalogo generale | 00327700 |
| ESC - Ente schedatore           | S17      |
| ECP - Ente competente           | S128     |

## OG - OGGETTO

### OGT - OGGETTO

|                        |                     |
|------------------------|---------------------|
| OGTD - Definizione     | custodia di rotella |
| OGTT - Tipologia       | dhal                |
| OGTV - Identificazione | elemento d'insieme  |

## LC - LOCALIZZAZIONE GEOGRAFICO-AMMINISTRATIVA

### PVC - LOCALIZZAZIONE GEOGRAFICO-AMMINISTRATIVA ATTUALE

|                  |         |
|------------------|---------|
| PVCS - Stato     | ITALIA  |
| PVCR - Regione   | Toscana |
| PVCP - Provincia | FI      |
| PVCC - Comune    | Firenze |

**LDC - COLLOCAZIONE SPECIFICA****UB - UBICAZIONE E DATI PATRIMONIALI****UBO - Ubicazione originaria** SC**INV - INVENTARIO DI MUSEO O SOPRINTENDENZA****INVN - Numero** 5566, Inventario delle sale delle armi orientali**INVD - Data** 1912/ 1919**LA - ALTRE LOCALIZZAZIONI GEOGRAFICO-AMMINISTRATIVE****TCL - Tipo di localizzazione** luogo di esecuzione/fabbricazione**PRV - LOCALIZZAZIONE GEOGRAFICO-AMMINISTRATIVA****PRVS - Stato** India**PRC - COLLOCAZIONE SPECIFICA****PRD - DATA****PRDU - Data uscita** sec. XIX/ seconda metà**DT - CRONOLOGIA****DTZ - CRONOLOGIA GENERICA****DTZG - Secolo** sec. XVII**DTZS - Frazione di secolo** prima metà**DTS - CRONOLOGIA SPECIFICA****DTSI - Da** 1600**DTSV - Validità** ca.**DTSF - A** 1649**DTSL - Validità** ca.**DTM - Motivazione cronologia** bibliografia**DTM - Motivazione cronologia** analisi stilistica**AU - DEFINIZIONE CULTURALE****ATB - AMBITO CULTURALE****ATBD - Denominazione** manifattura moghul**ATBR - Riferimento all'intervento** esecutore**ATBM - Motivazione dell'attribuzione** bibliografia**ATBM - Motivazione dell'attribuzione** analisi stilistica**MT - DATI TECNICI****MTC - Materia e tecnica** pelle**MTC - Materia e tecnica** ferro**MTC - Materia e tecnica** filo**MIS - MISURE****MISU - Unità** mm.**MISD - Diametro** 520**MISG - Peso** 168**MIST - Validità** ca.

**CO - CONSERVAZIONE****STC - STATO DI CONSERVAZIONE**

|                                      |   |
|--------------------------------------|---|
| <b>STCC - Stato di conservazione</b> | mediocre  |
| <b>STCS - Indicazioni specifiche</b> | tagli, rinforzo successivo, macchie sul pellame |

**DA - DATI ANALITICI****DES - DESCRIZIONE**

|  |   |
|--|---|
| <b>DESO - Indicazioni sull'oggetto</b> | Fondo rosso, quattro fiori centrali verdi iscritti in un cerchio. |
| <b>DESI - Codifica Iconclass</b>       | NR (recupero pregresso)   |
| <b>DESS - Indicazioni sul soggetto</b> | NR (recupero pregresso)   |

**TU - CONDIZIONE GIURIDICA E VINCOLI****ACQ - ACQUISIZIONE**

|                                 |                        |
|---------------------------------|------------------------|
| <b>ACQT - Tipo acquisizione</b> | acquisto               |
| <b>ACQD - Data acquisizione</b> | sec. XIX ultimo quarto |

**CDG - CONDIZIONE GIURIDICA**

|                                    |                   |
|------------------------------------|-------------------|
| <b>CDGG - Indicazione generica</b> | proprietà privata |
|------------------------------------|-------------------|

**NVC - PROVVEDIMENTI DI TUTELA**

|                                     |                               |
|-------------------------------------|-------------------------------|
| <b>NVCT - Tipo provvedimento</b>    | ope legis (L.1089/1939 art.4) |
| <b>NVCE - Estremi provvedimento</b> | 1984/05/11                    |
| <b>NVCD - Data notificazione</b>    | 1984/05/11                    |

**DO - FONTI E DOCUMENTI DI RIFERIMENTO****FTA - DOCUMENTAZIONE FOTOGRAFICA**

|                                     |                         |
|-------------------------------------|-------------------------|
| <b>FTAX - Genere</b>                | documentazione allegata |
| <b>FTAP - Tipo</b>                  | fotografia b/n          |
| <b>FTAN - Codice identificativo</b> | SBAS FI 449393          |

**BIB - BIBLIOGRAFIA**

|                                |                           |
|--------------------------------|---------------------------|
| <b>BIBX - Genere</b>           | bibliografia di confronto |
| <b>BIBA - Autore</b>           | Stone G. C.               |
| <b>BIBD - Anno di edizione</b> | 1934                      |
| <b>BIBN - V., pp., nn.</b>     | p. 208                    |
| <b>BIBI - V., tavv., figg.</b> | fig. 258                  |

**AD - ACCESSO AI DATI****ADS - SPECIFICHE DI ACCESSO AI DATI**

|                                  |  |
|----------------------------------|--|
| <b>ADSP - Profilo di accesso</b> | 3  |
| <b>ADSM - Motivazione</b>        | scheda di bene non adeguatamente sorvegliabile |

**CM - COMPILAZIONE****CMP - COMPILAZIONE**

|                    |          |
|--------------------|----------|
| <b>CMPD - Data</b> | 1995     |
| <b>CMPN - Nome</b> | Guidi S. |

|  |  |
|--|--|
| <b>CMPN - Nome</b>                     | Coordinatore specialista Probst S.E.L. |
| <b>FUR - Funzionario responsabile</b>  | Damiani G.                             |
| <b>AGG - AGGIORNAMENTO - REVISIONE</b> |  |
| <b>AGGD - Data</b>                     | 2006                                   |
| <b>AGGN - Nome</b>                     | ARTPAST/ Torricini L.                  |
| <b>AGGF - Funzionario responsabile</b> | NR (recupero pregresso)                |