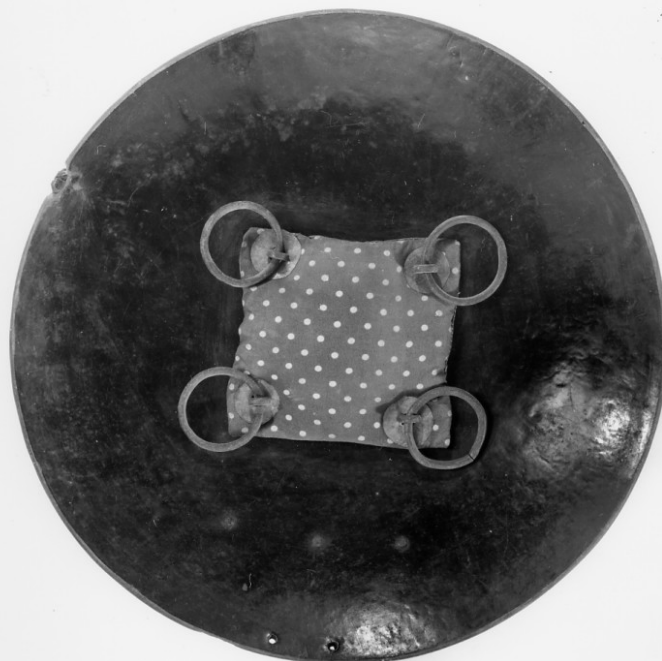


SCHEDA



CD - CODICI

TSK - Tipo Scheda	OA
LIR - Livello ricerca	P
NCT - CODICE UNIVOCO	
NCTR - Codice regione	09
NCTN - Numero catalogo generale	00327728
ESC - Ente schedatore	S17
ECP - Ente competente	S128

RV - RELAZIONI

OG - OGGETTO

OGT - OGGETTO	
OGTD - Definizione	rotella
OGTT - Tipologia	dhal

LC - LOCALIZZAZIONE GEOGRAFICO-AMMINISTRATIVA

PVC - LOCALIZZAZIONE GEOGRAFICO-AMMINISTRATIVA ATTUALE

PVCS - Stato	ITALIA
PVCR - Regione	Toscana
PVCP - Provincia	FI
PVCC - Comune	Firenze

LDC - COLLOCAZIONE SPECIFICA**UB - UBICAZIONE E DATI PATRIMONIALI****UBO - Ubicazione originaria** SC**INV - INVENTARIO DI MUSEO O SOPRINTENDENZA****INVN - Numero** 5756, Inventario delle sale delle armi orientali**INVD - Data** 1912/ 1919**LA - ALTRE LOCALIZZAZIONI GEOGRAFICO-AMMINISTRATIVE****TCL - Tipo di localizzazione** luogo di esecuzione/fabbricazione**PRV - LOCALIZZAZIONE GEOGRAFICO-AMMINISTRATIVA****PRVS - Stato** India**PRC - COLLOCAZIONE SPECIFICA****PRD - DATA****PRDU - Data uscita** sec. XIX/ seconda metà**DT - CRONOLOGIA****DTZ - CRONOLOGIA GENERICA****DTZG - Secolo** sec. XIX**DTS - CRONOLOGIA SPECIFICA****DTSI - Da** 1800**DTSV - Validità** ca.**DTSF - A** 1899**DTSL - Validità** ca.**DTM - Motivazione cronologia** analisi stilistica**DTM - Motivazione cronologia** bibliografia**AU - DEFINIZIONE CULTURALE****ATB - AMBITO CULTURALE****ATBD - Denominazione** manifattura indiana**ATBR - Riferimento all'intervento** esecutore**ATBM - Motivazione dell'attribuzione** analisi stilistica**ATBM - Motivazione dell'attribuzione** bibliografia**MT - DATI TECNICI****MTC - Materia e tecnica** legno/ impiallacciatura**MTC - Materia e tecnica** pelle di bufalo/ pittura/ verniciatura**MTC - Materia e tecnica** ottone**MTC - Materia e tecnica** ferro**MTC - Materia e tecnica** stoffa**MIS - MISURE****MISU - Unità** mm.**MISD - Diametro** 418**MISG - Peso** 1732

CO - CONSERVAZIONE**STC - STATO DI CONSERVAZIONE**

STCC - Stato di conservazione	discreto
STCS - Indicazioni specifiche	parte mancante sul bordo

DA - DATI ANALITICI**DES - DESCRIZIONE**

DESO - Indicazioni sull'oggetto	sei borchie a cupola con orlo dentato, borchia a mezza luna
DESI - Codifica Iconclass	NR (recupero pregresso)
DESS - Indicazioni sul soggetto	NR (recupero pregresso)

TU - CONDIZIONE GIURIDICA E VINCOLI**ACQ - ACQUISIZIONE**

ACQT - Tipo acquisizione	acquisto
ACQD - Data acquisizione	sec. XIX ultimo quarto

CDG - CONDIZIONE GIURIDICA

CDGG - Indicazione generica	proprietà privata
------------------------------------	-------------------

NVC - PROVVEDIMENTI DI TUTELA

NVCT - Tipo provvedimento	ope legis (L.1089/1939 art.4)
NVCE - Estremi provvedimento	1984/05/11
NVCD - Data notificazione	1984/05/11

DO - FONTI E DOCUMENTI DI RIFERIMENTO**FTA - DOCUMENTAZIONE FOTOGRAFICA**

FTAX - Genere	documentazione allegata
FTAP - Tipo	fotografia b/n
FTAN - Codice identificativo	SBAS FI 449389

FTA - DOCUMENTAZIONE FOTOGRAFICA

FTAX - Genere	documentazione allegata
FTAP - Tipo	fotografia b/n

BIB - BIBLIOGRAFIA

BIBX - Genere	bibliografia di confronto
BIBA - Autore	Museo Stibbert
BIBD - Anno di edizione	1973
BIBN - V., pp., nn.	p. 198
BIBI - V., tavv., figg.	t. 97b

BIB - BIBLIOGRAFIA

BIBX - Genere	bibliografia di confronto
BIBA - Autore	Museo Poldi
BIBD - Anno di edizione	1981-1987
BIBN - V., pp., nn.	p. 759

BIBI - V., tavv., figg.

f. 1358

AD - ACCESSO AI DATI**ADS - SPECIFICHE DI ACCESSO AI DATI****ADSP - Profilo di accesso**

3

ADSM - Motivazione

scheda di bene non adeguatamente sorvegliabile

CM - COMPILAZIONE**CMP - COMPILAZIONE****CMPD - Data**

1995

CMPN - Nome

Gattei F.

CMPN - Nome

Coordinatore specialista Probst S.E.L.

**FUR - Funzionario
responsabile**

Damiani G.

AGG - AGGIORNAMENTO - REVISIONE**AGGD - Data**

2006

AGGN - Nome

ARTPAST/ Torricini L.

**AGGF - Funzionario
responsabile**

NR (recupero pregresso)