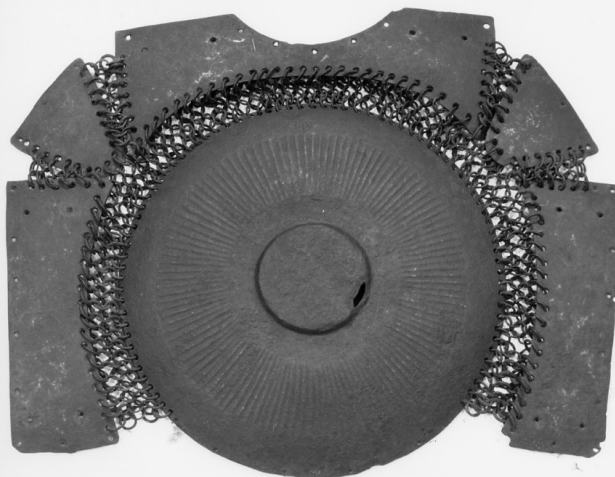


SCHEDA



CD - CODICI

TSK - Tipo Scheda	OA
LIR - Livello ricerca	P
NCT - CODICE UNIVOCO	
NCTR - Codice regione	09
NCTN - Numero catalogo generale	00327767
ESC - Ente schedatore	S17
ECP - Ente competente	S128

OG - OGGETTO

OGT - OGGETTO	
OGTD - Definizione	corazza a maglia e piastre
OGTT - Tipologia	korazin
OGTV - Identificazione	frammento

LC - LOCALIZZAZIONE GEOGRAFICO-AMMINISTRATIVA

PVC - LOCALIZZAZIONE GEOGRAFICO-AMMINISTRATIVA ATTUALE

PVCS - Stato	ITALIA
PVCR - Regione	Toscana
PVCP - Provincia	FI
PVCC - Comune	Firenze

LDC - COLLOCAZIONE SPECIFICA

UB - UBICAZIONE E DATI PATRIMONIALI

UBO - Ubicazione originaria	SC
-----------------------------	----

INV - INVENTARIO DI MUSEO O SOPRINTENDENZA

INVN - Numero	6998, Inventario delle sale delle armi orientali
INVD - Data	1912/ 1919

LA - ALTRE LOCALIZZAZIONI GEOGRAFICO-AMMINISTRATIVE

TCL - Tipo di localizzazione	luogo di provenienza
------------------------------	----------------------

PRV - LOCALIZZAZIONE GEOGRAFICO-AMMINISTRATIVA	
PRVS - Stato	Turchia
PRC - COLLOCAZIONE SPECIFICA	
PRD - DATA	
PRDU - Data uscita	sec. XIX/ seconda metà
DT - CRONOLOGIA	
DTZ - CRONOLOGIA GENERICA	
DTZG - Secolo	sec. XVI
DTS - CRONOLOGIA SPECIFICA	
DTSI - Da	1500
DTSV - Validità	ca.
DTSF - A	1599
DTSL - Validità	ca.
DTM - Motivazione cronologia	analisi stilistica
DTM - Motivazione cronologia	bibliografia
AU - DEFINIZIONE CULTURALE	
ATB - AMBITO CULTURALE	
ATBD - Denominazione	manifattura ottomana
ATBR - Riferimento all'intervento	esecutore
ATBM - Motivazione dell'attribuzione	analisi stilistica
ATBM - Motivazione dell'attribuzione	marchio
MT - DATI TECNICI	
MTC - Materia e tecnica	acciaio/ fusione/ incisione
MTC - Materia e tecnica	ferro
MIS - MISURE	
MISU - Unità	mm.
MISL - Larghezza	535
MISN - Lunghezza	330
MISG - Peso	1428
CO - CONSERVAZIONE	
STC - STATO DI CONSERVAZIONE	
STCC - Stato di conservazione	mediocre
STCS - Indicazioni specifiche	completamente ossidato e corrosivo
DA - DATI ANALITICI	
DES - DESCRIZIONE	
DESO - Indicazioni sull'oggetto	Decorato a raggiera con bottone centrale, maglia di ferro ad anelli a grano d'orzo aperti.
DESI - Codifica Iconclass	NR (recupero pregresso)

DESS - Indicazioni sul soggetto	NR (recupero pregresso)
STM - STEMMI, EMBLEMI, MARCHI	
STMC - Classe di appartenenza	marchio
STMQ - Qualificazione	arsenale
STMI - Identificazione	ottomano
STMP - Posizione	specchio
STMD - Descrizione	ideogramma di bovino entro cerchietto
TU - CONDIZIONE GIURIDICA E VINCOLI	
ACQ - ACQUISIZIONE	
ACQT - Tipo acquisizione	acquisto
ACQD - Data acquisizione	sec. XIX ultimo quarto
CDG - CONDIZIONE GIURIDICA	
CDGG - Indicazione generica	proprietà privata
NVC - PROVVEDIMENTI DI TUTELA	
NVCT - Tipo provvedimento	ope legis (L.1089/1939 art.4)
NVCE - Estremi provvedimento	1984/05/11
NVCD - Data notificazione	1984/05/11
DO - FONTI E DOCUMENTI DI RIFERIMENTO	
FTA - DOCUMENTAZIONE FOTOGRAFICA	
FTAX - Genere	documentazione allegata
FTAP - Tipo	fotografia b/n
FTAN - Codice identificativo	SBAS FI 447679
BIB - BIBLIOGRAFIA	
BIBX - Genere	bibliografia di confronto
BIBA - Autore	Pant G. N.
BIBD - Anno di edizione	1983
BIBI - V., tavv., figg.	v. III, fig. 373
BIB - BIBLIOGRAFIA	
BIBX - Genere	bibliografia di confronto
BIBA - Autore	Armi armature
BIBD - Anno di edizione	1974
BIBN - V., pp., nn.	v. III, p. 127
BIBI - V., tavv., figg.	fig. 50
AD - ACCESSO AI DATI	
ADS - SPECIFICHE DI ACCESSO AI DATI	
ADSP - Profilo di accesso	3
ADSM - Motivazione	scheda di bene non adeguatamente sorvegliabile
CM - COMPILAZIONE	
CMP - COMPILAZIONE	

CMPD - Data	1995
CMPN - Nome	Bertini L.
CMPN - Nome	Coordinatore specialista Probst S.E.L.
FUR - Funzionario responsabile	Damiani G.
AGG - AGGIORNAMENTO - REVISIONE	
AGGD - Data	2006
AGGN - Nome	ARTPAST/ Torricini L.
AGGF - Funzionario responsabile	NR (recupero pregresso)