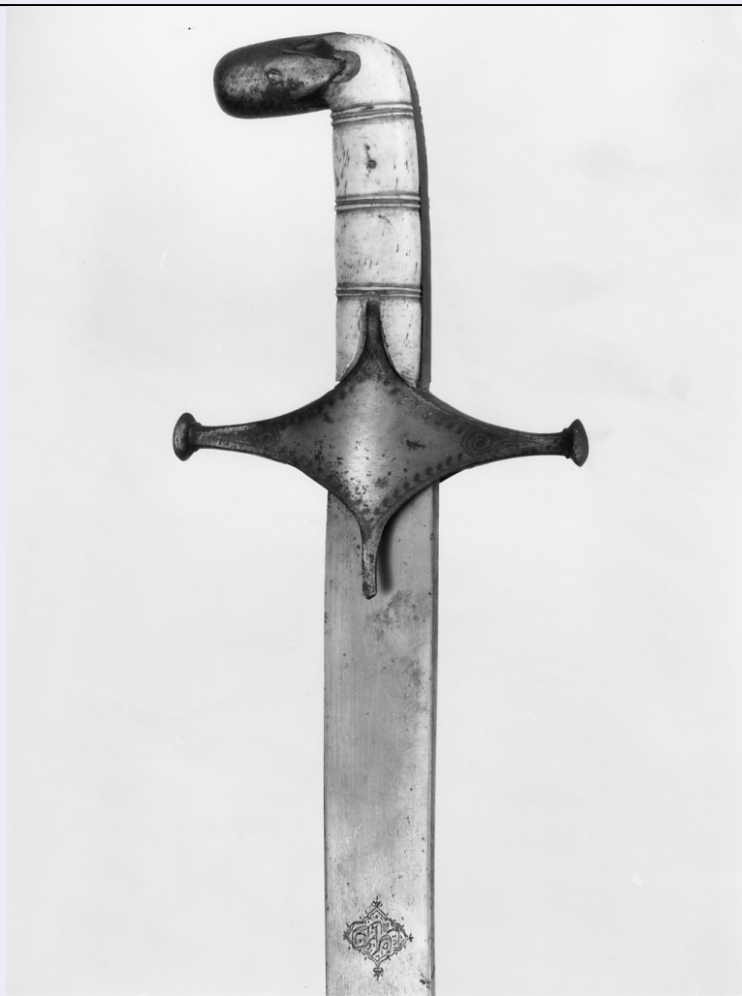


SCHEDA



CD - CODICI

| | |
|---------------------------------|----------|
| TSK - Tipo Scheda | OA |
| LIR - Livello ricerca | P |
| NCT - CODICE UNIVOCO | |
| NCTR - Codice regione | 09 |
| NCTN - Numero catalogo generale | 00327871 |
| ESC - Ente schedatore | S17 |
| ECP - Ente competente | S128 |

OG - OGGETTO

OGT - OGGETTO

| | |
|--------------------|----------|
| OGTD - Definizione | sciabola |
| OGTT - Tipologia | shamshir |

SGT - SOGGETTO

| | |
|------------------------|--|
| SGTI - Identificazione | motivi decorativi geometrici e vegetali stilizzati |
|------------------------|--|

LC - LOCALIZZAZIONE GEOGRAFICO-AMMINISTRATIVA

PVC - LOCALIZZAZIONE GEOGRAFICO-AMMINISTRATIVA ATTUALE

| | |
|------------------|---------|
| PVCS - Stato | ITALIA |
| PVCR - Regione | Toscana |
| PVCP - Provincia | FI |

| | |
|--|--|
| PVCC - Comune | Firenze |
| LDC - COLLOCAZIONE SPECIFICA | |
| UB - UBICAZIONE E DATI PATRIMONIALI | |
| UBO - Ubicazione originaria | SC |
| INV - INVENTARIO DI MUSEO O SOPRINTENDENZA | |
| INVN - Numero | 5573, Inventario delle sale delle armi orientali |
| INVD - Data | 1912/ 1919 |
| LA - ALTRE LOCALIZZAZIONI GEOGRAFICO-AMMINISTRATIVE | |
| TCL - Tipo di localizzazione | luogo di esecuzione/fabbricazione |
| PRV - LOCALIZZAZIONE GEOGRAFICO-AMMINISTRATIVA | |
| PRVS - Stato | Iran |
| PRC - COLLOCAZIONE SPECIFICA | |
| PRD - DATA | |
| PRDU - Data uscita | sec. XIX/ seconda metà |
| DT - CRONOLOGIA | |
| DTZ - CRONOLOGIA GENERICA | |
| DTZG - Secolo | sec. XVIII |
| DTS - CRONOLOGIA SPECIFICA | |
| DTSI - Da | 1700 |
| DTSF - A | 1799 |
| DTM - Motivazione cronologia | bibliografia |
| DTM - Motivazione cronologia | analisi stilistica |
| AU - DEFINIZIONE CULTURALE | |
| ATB - AMBITO CULTURALE | |
| ATBD - Denominazione | manifattura persiana |
| ATBR - Riferimento all'intervento | esecutore |
| ATBM - Motivazione dell'attribuzione | bibliografia |
| MT - DATI TECNICI | |
| MTC - Materia e tecnica | acciaio/ damaschinatura/ a koftgari in oro/ intaglio |
| MTC - Materia e tecnica | osso/ intaglio |
| MTC - Materia e tecnica | legno |
| MTC - Materia e tecnica | pelle/ impressione/ laccatura |
| MTC - Materia e tecnica | filo di ottone |
| MIS - MISURE | |
| MISU - Unità | mm. |
| MISL - Larghezza | 120 |
| MISN - Lunghezza | 952 |
| MISG - Peso | 874 |
| MISV - Varie | lunghezza lama: 835 |

| | |
|--------------|-----------------------|
| MISV - Varie | larghezza lama: 31 |
| MISV - Varie | lunghezza fodero: 855 |
| MISV - Varie | larghezza fodero: 46 |
| MISV - Varie | peso fodero: 248 |

CO - CONSERVAZIONE

STC - STATO DI CONSERVAZIONE

| | |
|-------------------------------|--|
| STCC - Stato di conservazione | discreto |
| STCS - Indicazioni specifiche | perdita di lacca sul fodero e cretto al braccio di guardia dell'elso |

DA - DATI ANALITICI

DES - DESCRIZIONE

| | |
|---------------------------------|--|
| DESO - Indicazioni sull'oggetto | Guancette dell'impugnatura intagliate a fingere tre ghiera. Lama in acciaio damasco del tipo detto "40 scalini" (kirk narduban) probabilmente del XVII secolo. |
| DESI - Codifica Iconclass | NR (recupero pregresso) |
| DESS - Indicazioni sul soggetto | NR (recupero pregresso) |

ISR - ISCRIZIONI

| | |
|-----------------------------|-------------------------------------|
| ISRL - Lingua | arabo |
| ISRS - Tecnica di scrittura | a incisione |
| ISRT - Tipo di caratteri | corsivo |
| ISRP - Posizione | al forte della lama (piatto destro) |
| ISRI - Trascrizione | NR (recupero pregresso) |

TU - CONDIZIONE GIURIDICA E VINCOLI

ACQ - ACQUISIZIONE

| | |
|--------------------------|------------------------|
| ACQT - Tipo acquisizione | acquisto |
| ACQD - Data acquisizione | sec. XIX ultimo quarto |

CDG - CONDIZIONE GIURIDICA

| | |
|-----------------------------|-------------------|
| CDGG - Indicazione generica | proprietà privata |
|-----------------------------|-------------------|

NVC - PROVVEDIMENTI DI TUTELA

| | |
|------------------------------|-------------------------------|
| NVCT - Tipo provvedimento | ope legis (L.1089/1939 art.4) |
| NVCE - Estremi provvedimento | 1984/05/11 |
| NVCD - Data notificazione | 1984/05/11 |

DO - FONTI E DOCUMENTI DI RIFERIMENTO

FTA - DOCUMENTAZIONE FOTOGRAFICA

| | |
|------------------------------|-------------------------|
| FTAX - Genere | documentazione allegata |
| FTAP - Tipo | fotografia b/n |
| FTAN - Codice identificativo | SBAS FI 447148 |

BIB - BIBLIOGRAFIA

| | |
|---------------|---------------------------|
| BIBX - Genere | bibliografia di confronto |
| BIBA - Autore | Zeller R./ Rohrer E. F. |

| | |
|--|--|
| BIBD - Anno di edizione | 1955 |
| BIBN - V., pp., nn. | p. 109, n. 65 |
| BIBI - V., tavv., figg. | f. 8b |
| BIB - BIBLIOGRAFIA | |
| BIBX - Genere | bibliografia di confronto |
| BIBA - Autore | Jakob A. |
| BIBD - Anno di edizione | 1985 |
| BIBN - V., pp., nn. | p. 157 |
| BIB - BIBLIOGRAFIA | |
| BIBX - Genere | bibliografia di confronto |
| BIBA - Autore | Fiegel L. |
| BIBD - Anno di edizione | 1991 |
| BIBN - V., pp., nn. | p. 35 |
| AD - ACCESSO AI DATI | |
| ADS - SPECIFICHE DI ACCESSO AI DATI | |
| ADSP - Profilo di accesso | 3 |
| ADSM - Motivazione | scheda di bene non adeguatamente sorvegliabile |
| CM - COMPILAZIONE | |
| CMP - COMPILAZIONE | |
| CMPD - Data | 1995 |
| CMPN - Nome | Corti A. |
| CMPN - Nome | Coordinatore specialista Probst S.E.L. |
| FUR - Funzionario responsabile | Damiani G. |
| AGG - AGGIORNAMENTO - REVISIONE | |
| AGGD - Data | 2006 |
| AGGN - Nome | ARTPAST/ Torricini L. |
| AGGF - Funzionario responsabile | NR (recupero pregresso) |
| AN - ANNOTAZIONI | |