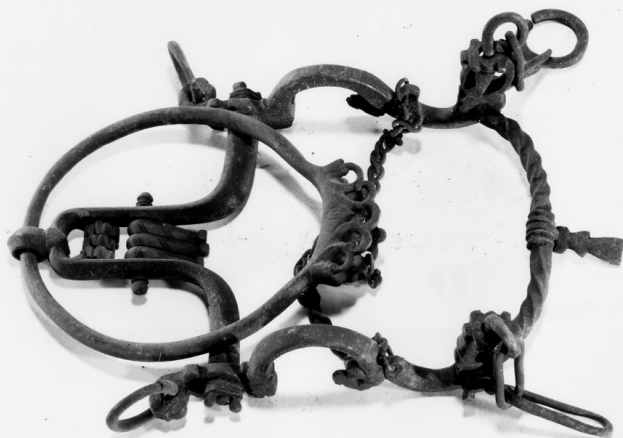


SCHEDA



CD - CODICI

TSK - Tipo Scheda	OA
LIR - Livello ricerca	P
NCT - CODICE UNIVOCO	
NCTR - Codice regione	09
NCTN - Numero catalogo generale	00327980
ESC - Ente schedatore	S17
ECP - Ente competente	S128

OG - OGGETTO

OGT - OGGETTO

OGTD - Definizione morso

SGT - SOGGETTO

SGTI - Identificazione motivi decorativi vegetali e animali

LC - LOCALIZZAZIONE GEOGRAFICO-AMMINISTRATIVA

PVC - LOCALIZZAZIONE GEOGRAFICO-AMMINISTRATIVA ATTUALE

PVCS - Stato	ITALIA
PVCR - Regione	Toscana
PVCP - Provincia	FI
PVCC - Comune	Firenze

LDC - COLLOCAZIONE SPECIFICA

UB - UBICAZIONE E DATI PATRIMONIALI

UBO - Ubicazione originaria SC

INV - INVENTARIO DI MUSEO O SOPRINTENDENZA

INVN - Numero 7141, Inventario delle sale delle armi orientali
INVD - Data 1912/ 1919

LA - ALTRE LOCALIZZAZIONI GEOGRAFICO-AMMINISTRATIVE

TCL - Tipo di localizzazione luogo di esecuzione/fabbricazione

PRV - LOCALIZZAZIONE GEOGRAFICO-AMMINISTRATIVA

PRVS - Stato Turchia

PRC - COLLOCAZIONE SPECIFICA**PRD - DATA**

PRDU - Data uscita sec. XIX/ seconda metà

DT - CRONOLOGIA**DTZ - CRONOLOGIA GENERICA**

DTZG - Secolo secc. XVI/ XVII

DTZS - Frazione di secolo fine/inizio

DTS - CRONOLOGIA SPECIFICA

DTSI - Da 1590

DTSV - Validità ca.

DTSF - A 1610

DTSL - Validità ca.

DTM - Motivazione cronologia analisi stilistica

DTM - Motivazione cronologia bibliografia

AU - DEFINIZIONE CULTURALE**ATB - AMBITO CULTURALE**

ATBD - Denominazione manifattura maghrebina

ATBR - Riferimento all'intervento esecutore

ATBM - Motivazione dell'attribuzione analisi stilistica

MT - DATI TECNICI

MTC - Materia e tecnica acciaio/ intaglio/ incisione

MIS - MISURE

MISU - Unità mm.

MISL - Larghezza 110

MISN - Lunghezza 210

MISG - Peso 448

MISV - Varie misura interna dell'imboccatura: 94

MIST - Validità ca.

CO - CONSERVAZIONE**STC - STATO DI CONSERVAZIONE**

STCC - Stato di conservazione discreto

STCS - Indicazioni specifiche tracce di corrosione

DA - DATI ANALITICI**DES - DESCRIZIONE**

DESO - Indicazioni sull'oggetto Morso.

DESI - Codifica Iconclass NR (recupero pregresso)

**DESS - Indicazioni sul
soggetto**

NR (recupero pregresso)

TU - CONDIZIONE GIURIDICA E VINCOLI

ACQ - ACQUISIZIONE

ACQT - Tipo acquisizione

acquisto

ACQD - Data acquisizione

sec. XIX ultimo quarto

CDG - CONDIZIONE GIURIDICA

**CDGG - Indicazione
generica**

proprietà privata

NVC - PROVVEDIMENTI DI TUTELA

NVCT - Tipo provvedimento

ope legis (L.1089/1939 art.4)

**NVCE - Estremi
provvedimento**

1984/05/11

NVCD - Data notificazione

1984/05/11

DO - FONTI E DOCUMENTI DI RIFERIMENTO

FTA - DOCUMENTAZIONE FOTOGRAFICA

FTAX - Genere

documentazione allegata

FTAP - Tipo

fotografia b/n

FTAN - Codice identificativo

SBAS FI 449019

BIB - BIBLIOGRAFIA

BIBX - Genere

bibliografia di confronto

BIBA - Autore

Zschille R./ Forrer R.

BIBD - Anno di edizione

1891

BIBN - V., pp., nn.

p. 17

BIBI - V., tavv., figg.

tav. XVIII, fig. 6

BIB - BIBLIOGRAFIA

BIBX - Genere

bibliografia di confronto

BIBA - Autore

Stone G. C.

BIBD - Anno di edizione

1934

BIBN - V., pp., nn.

p. 117, n. 4

BIBI - V., tavv., figg.

fig. 151

BIB - BIBLIOGRAFIA

BIBX - Genere

bibliografia di confronto

BIBA - Autore

Grancsay S. V.

BIBD - Anno di edizione

1955

BIBN - V., pp., nn.

n. 15

BIBI - V., tavv., figg.

fig. 15

BIB - BIBLIOGRAFIA

BIBX - Genere

bibliografia di confronto

BIBA - Autore

Probst S. E. L.

BIBD - Anno di edizione

1993

BIBN - V., pp., nn.

pp. 32,33

BIBI - V., tavv., figg.

fig. 17

AD - ACCESSO AI DATI**ADS - SPECIFICHE DI ACCESSO AI DATI****ADSP - Profilo di accesso** 3**ADSM - Motivazione** scheda di bene non adeguatamente sorvegliabile**CM - COMPILAZIONE****CMP - COMPILAZIONE****CMPD - Data** 1995**CMPN - Nome** Innocenti S.**CMPN - Nome** Coordinatore specialista Probst S. E. L.**FUR - Funzionario responsabile** Damiani G.**AGG - AGGIORNAMENTO - REVISIONE****AGGD - Data** 2001**AGGN - Nome** ICCD**AGGF - Funzionario responsabile** NR (recupero pregresso)**AGG - AGGIORNAMENTO - REVISIONE****AGGD - Data** 2006**AGGN - Nome** ARTPAST/ Torricini L.**AGGF - Funzionario responsabile** NR (recupero pregresso)**AN - ANNOTAZIONI**