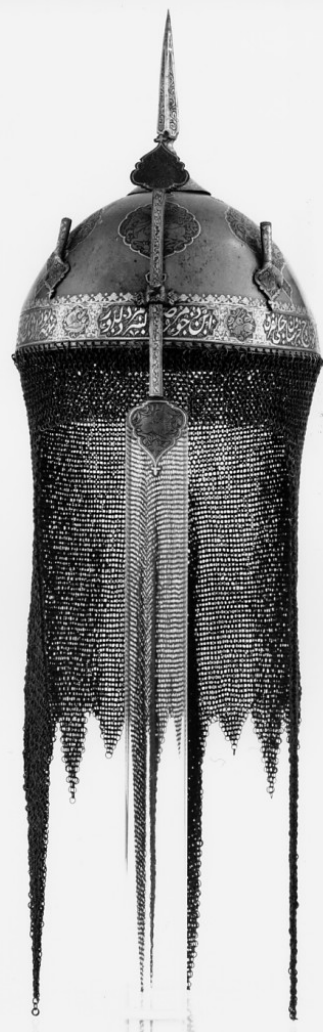


# SCHEDA



## CD - CODICI

TSK - Tipo Scheda OA

LIR - Livello ricerca P

### NCT - CODICE UNIVOCO

NCTR - Codice regione 09

NCTN - Numero catalogo generale 00328061

ESC - Ente schedatore S17

ECP - Ente competente S128

## OG - OGGETTO

### OGT - OGGETTO

OGTD - Definizione casco

OGTT - Tipologia kolah khud

### SGT - SOGGETTO

SGTI - Identificazione scene di caccia con cavalieri, elementi zoomorfi e fitomorfi

## LC - LOCALIZZAZIONE GEOGRAFICO-AMMINISTRATIVA

### PVC - LOCALIZZAZIONE GEOGRAFICO-AMMINISTRATIVA ATTUALE

PVCS - Stato ITALIA

PVCR - Regione Toscana

<b>PVCP - Provincia</b>	FI
<b>PVCC - Comune</b>	Firenze
<b>LDC - COLLOCAZIONE SPECIFICA</b>	
<b>UB - UBICAZIONE E DATI PATRIMONIALI</b>	
<b>UBO - Ubicazione originaria</b>	SC
<b>INV - INVENTARIO DI MUSEO O SOPRINTENDENZA</b>	
<b>INVN - Numero</b>	5740, Inventario delle sale delle armi orientali
<b>INVD - Data</b>	1912/ 1919
<b>LA - ALTRE LOCALIZZAZIONI GEOGRAFICO-AMMINISTRATIVE</b>	
<b>TCL - Tipo di localizzazione</b>	luogo di esecuzione/fabbricazione
<b>PRV - LOCALIZZAZIONE GEOGRAFICO-AMMINISTRATIVA</b>	
<b>PRVS - Stato</b>	India
<b>PRC - COLLOCAZIONE SPECIFICA</b>	
<b>PRD - DATA</b>	
<b>PRDU - Data uscita</b>	sec. XIX/ seconda metà
<b>DT - CRONOLOGIA</b>	
<b>DTZ - CRONOLOGIA GENERICA</b>	
<b>DTZG - Secolo</b>	sec. XVIII
<b>DTS - CRONOLOGIA SPECIFICA</b>	
<b>DTSI - Da</b>	1700
<b>DTSV - Validità</b>	ca.
<b>DTSF - A</b>	1799
<b>DTSL - Validità</b>	ca.
<b>DTM - Motivazione cronologia</b>	analisi stilistica
<b>DTM - Motivazione cronologia</b>	bibliografia
<b>AU - DEFINIZIONE CULTURALE</b>	
<b>ATB - AMBITO CULTURALE</b>	
<b>ATBD - Denominazione</b>	manifattura moghul
<b>ATBR - Riferimento all'intervento</b>	esecutore
<b>ATBM - Motivazione dell'attribuzione</b>	analisi stilistica
<b>ATBM - Motivazione dell'attribuzione</b>	bibliografia
<b>ATBM - Motivazione dell'attribuzione</b>	iscrizione
<b>MT - DATI TECNICI</b>	
<b>MTC - Materia e tecnica</b>	acciaio/ incisione/ a koftgari in oro
<b>MTC - Materia e tecnica</b>	ferro
<b>MTC - Materia e tecnica</b>	stoffa
<b>MIS - MISURE</b>	
<b>MISU - Unità</b>	mm.

MISD - Diametro	196
MISN - Lunghezza	620
MISG - Peso	1620
<b>CO - CONSERVAZIONE</b>	
<b>STC - STATO DI CONSERVAZIONE</b>	
STCC - Stato di conservazione	discreto
STCS - Indicazioni specifiche	leggere ossidazioni nella calotta
<b>DA - DATI ANALITICI</b>	
<b>DES - DESCRIZIONE</b>	
DESO - Indicazioni sull'oggetto	calotta emisferica sormontata da un puntale conico dal quale spicca un lungo brocco a sezione quadra; due pennacchiere; ponticello con chiavetta smerlata; nasale chiuso da fioroni; camaglio. Maglia di ferro e ottone ad anelli aperti disegnato a ganga jamni.
DESI - Codifica Iconclass	NR (recupero pregresso)
DESS - Indicazioni sul soggetto	NR (recupero pregresso)
<b>ISR - ISCRIZIONI</b>	
ISRL - Lingua	arabo
ISRS - Tecnica di scrittura	a rilievo
ISRT - Tipo di caratteri	corsivo
ISRP - Posizione	in cartigli lungo il bordo
ISRI - Trascrizione	NR (recupero pregresso)
<b>TU - CONDIZIONE GIURIDICA E VINCOLI</b>	
<b>ACQ - ACQUISIZIONE</b>	
ACQT - Tipo acquisizione	acquisto
ACQD - Data acquisizione	sec. XIX ultimo quarto
<b>CDG - CONDIZIONE GIURIDICA</b>	
CDGG - Indicazione generica	proprietà privata
<b>NVC - PROVVEDIMENTI DI TUTELA</b>	
NVCT - Tipo provvedimento	ope legis (L.1089/1939 art.4)
NVCE - Estremi provvedimento	1984/05/11
NVCD - Data notificazione	1984/05/11
<b>DO - FONTI E DOCUMENTI DI RIFERIMENTO</b>	
<b>FTA - DOCUMENTAZIONE FOTOGRAFICA</b>	
FTAX - Genere	documentazione allegata
FTAP - Tipo	fotografia b/n
FTAN - Codice identificativo	SBAS FI 446524
<b>BIB - BIBLIOGRAFIA</b>	
BIBX - Genere	bibliografia di confronto
BIBA - Autore	Armi armature

<b>BIBD - Anno di edizione</b>	1974
<b>BIBN - V., pp., nn.</b>	p. 64
<b>BIBI - V., tavv., figg.</b>	figg. 58-59
<b>BIB - BIBLIOGRAFIA</b>	
<b>BIBX - Genere</b>	bibliografia di confronto
<b>BIBA - Autore</b>	Pant G. N.
<b>BIBD - Anno di edizione</b>	1983
<b>BIBI - V., tavv., figg.</b>	v. III, tavv. V, VI, XVI, XXIII, XXIX, XXXII
<b>BIB - BIBLIOGRAFIA</b>	
<b>BIBX - Genere</b>	bibliografia di confronto
<b>BIBA - Autore</b>	Missilier M. P./ Ricketts M. H.
<b>BIBD - Anno di edizione</b>	1988
<b>BIBI - V., tavv., figg.</b>	fig. 92
<b>AD - ACCESSO AI DATI</b>	
<b>ADS - SPECIFICHE DI ACCESSO AI DATI</b>	
<b>ADSP - Profilo di accesso</b>	3
<b>ADSM - Motivazione</b>	scheda di bene non adeguatamente sorvegliabile
<b>CM - COMPILAZIONE</b>	
<b>CMP - COMPILAZIONE</b>	
<b>CMPD - Data</b>	1995
<b>CMPN - Nome</b>	Innocenti S.
<b>CMPN - Nome</b>	Coordinatore specialista Probst S.E.L.
<b>FUR - Funzionario responsabile</b>	Damiani G.
<b>AGG - AGGIORNAMENTO - REVISIONE</b>	
<b>AGGD - Data</b>	2006
<b>AGGN - Nome</b>	ARTPAST/ Torricini L.
<b>AGGF - Funzionario responsabile</b>	NR (recupero pregresso)