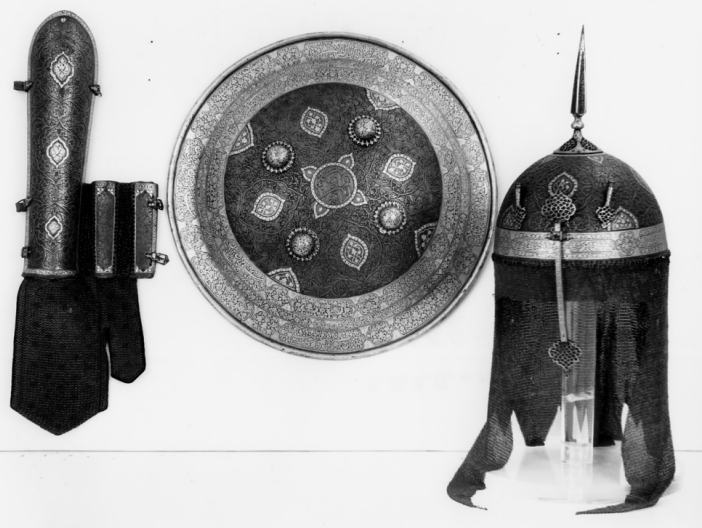


SCHEDA



CD - CODICI

| | |
|---------------------------------|----------|
| TSK - Tipo Scheda | OA |
| LIR - Livello ricerca | P |
| NCT - CODICE UNIVOCO | |
| NCTR - Codice regione | 09 |
| NCTN - Numero catalogo generale | 00328064 |
| ESC - Ente schedatore | S17 |
| ECP - Ente competente | S128 |

OG - OGGETTO

| | |
|------------------------|---------------------|
| OGT - OGGETTO | |
| OGTD - Definizione | armamento difensivo |
| OGTV - Identificazione | insieme |

SGT - SOGGETTO

| | |
|------------------------|----------------------------|
| SGTI - Identificazione | motivi decorativi vegetali |
|------------------------|----------------------------|

LC - LOCALIZZAZIONE GEOGRAFICO-AMMINISTRATIVA

PVC - LOCALIZZAZIONE GEOGRAFICO-AMMINISTRATIVA ATTUALE

| | |
|------------------|---------|
| PVCS - Stato | ITALIA |
| PVCR - Regione | Toscana |
| PVCP - Provincia | FI |
| PVCC - Comune | Firenze |

LDC - COLLOCAZIONE SPECIFICA

UB - UBICAZIONE E DATI PATRIMONIALI

| | |
|-----------------------------|----|
| UBO - Ubicazione originaria | SC |
|-----------------------------|----|

INV - INVENTARIO DI MUSEO O SOPRINTENDENZA

| | |
|---------------|--|
| INVN - Numero | 5734, Inventario delle sale delle armi orientali |
| INVD - Data | 1912/ 1919 |

LA - ALTRE LOCALIZZAZIONI GEOGRAFICO-AMMINISTRATIVE

| | |
|---|--|
| TCL - Tipo di localizzazione | luogo di esecuzione/fabbricazione |
| PRV - LOCALIZZAZIONE GEOGRAFICO-AMMINISTRATIVA | |
| PRVS - Stato | Iran |
| PRC - COLLOCAZIONE SPECIFICA | |
| PRD - DATA | |
| PRDU - Data uscita | sec. XIX/ seconda metà |
| DT - CRONOLOGIA | |
| DTZ - CRONOLOGIA GENERICA | |
| DTZG - Secolo | sec. XVIII |
| DTZS - Frazione di secolo | seconda metà |
| DTS - CRONOLOGIA SPECIFICA | |
| DTSI - Da | 1750 |
| DTSV - Validità | ca. |
| DTSF - A | 1799 |
| DTSL - Validità | ca. |
| DTM - Motivazione cronologia | analisi stilistica |
| DTM - Motivazione cronologia | bibliografia |
| AU - DEFINIZIONE CULTURALE | |
| ATB - AMBITO CULTURALE | |
| ATBD - Denominazione | manifattura persiana |
| ATBR - Riferimento all'intervento | esecutore |
| ATBM - Motivazione dell'attribuzione | analisi stilistica |
| ATBM - Motivazione dell'attribuzione | bibliografia |
| MT - DATI TECNICI | |
| MTC - Materia e tecnica | acciaio/ damaschinatura/ brunitura/ incisione/ agemina in oro/ traforo |
| MTC - Materia e tecnica | ferro |
| MTC - Materia e tecnica | seta/ velluto |
| MTC - Materia e tecnica | pelle di pecora |
| MIS - MISURE | |
| MISV - Varie | diametro rotella: 420, peso rotella : 2310 |
| MISV - Varie | diametro casco: 204, lunghezza casco: 625, peso casco: 1792 |
| MISV - Varie | lunghezza bracciale: 530, peso bracciale: 622 |
| MIST - Validità | ca. |
| CO - CONSERVAZIONE | |
| STC - STATO DI CONSERVAZIONE | |
| STCC - Stato di conservazione | buono |
| DA - DATI ANALITICI | |
| DES - DESCRIZIONE | |
| DESO - Indicazioni | |

| | |
|--|---|
| sull'oggetto | Maglia di ferro a anelli aperti decorata a ganga-janni. |
| DESI - Codifica Iconclass | NR (recupero pregresso) |
| DESS - Indicazioni sul soggetto | NR (recupero pregresso) |
| ISR - ISCRIZIONI | |
| ISRL - Lingua | arabo |
| ISRS - Tecnica di scrittura | a caratteri applicati |
| ISRT - Tipo di caratteri | corsivo |
| ISRP - Posizione | bordo del casco rotella |
| ISRI - Trascrizione | NR (recupero pregresso) |
| ISR - ISCRIZIONI | |
| ISRL - Lingua | arabo |
| ISRS - Tecnica di scrittura | a caratteri applicati |
| ISRT - Tipo di caratteri | corsivo |
| ISRP - Posizione | bordo della rotella |
| ISRI - Trascrizione | NR (recupero pregresso) |
| TU - CONDIZIONE GIURIDICA E VINCOLI | |
| ACQ - ACQUISIZIONE | |
| ACQT - Tipo acquisizione | acquisto |
| ACQD - Data acquisizione | sec. XIX ultimo quarto |
| CDG - CONDIZIONE GIURIDICA | |
| CDGG - Indicazione generica | proprietà privata |
| NVC - PROVVEDIMENTI DI TUTELA | |
| NVCT - Tipo provvedimento | ope legis (L.1089/1939 art.4) |
| NVCE - Estremi provvedimento | 1984/05/11 |
| NVCD - Data notificazione | 1984/05/11 |
| DO - FONTI E DOCUMENTI DI RIFERIMENTO | |
| FTA - DOCUMENTAZIONE FOTOGRAFICA | |
| FTAX - Genere | documentazione allegata |
| FTAP - Tipo | fotografia b/n |
| FTAN - Codice identificativo | SBAS FI 446274 |
| BIB - BIBLIOGRAFIA | |
| BIBX - Genere | bibliografia specifica |
| BIBA - Autore | Museo Stibbert |
| BIBD - Anno di edizione | 1973 |
| BIBN - V., pp., nn. | p. 198 n. 47 |
| BIBI - V., tavv., figg. | tav. 25 c,d,f, |
| AD - ACCESSO AI DATI | |
| ADS - SPECIFICHE DI ACCESSO AI DATI | |
| ADSP - Profilo di accesso | 3 |
| ADSM - Motivazione | scheda di bene non adeguatamente sorvegliabile |

CM - COMPILAZIONE**CMP - COMPILAZIONE****CMPD - Data**

1995

CMPN - Nome

Guidi S.

CMPN - Nome

Coordinatore specialista Probst S.E.L.

**FUR - Funzionario
responsabile**

Damiani G.

AGG - AGGIORNAMENTO - REVISIONE**AGGD - Data**

2006

AGGN - Nome

ARTPAST/ Torricini L.

**AGGF - Funzionario
responsabile**

NR (recupero pregresso)

AN - ANNOTAZIONI