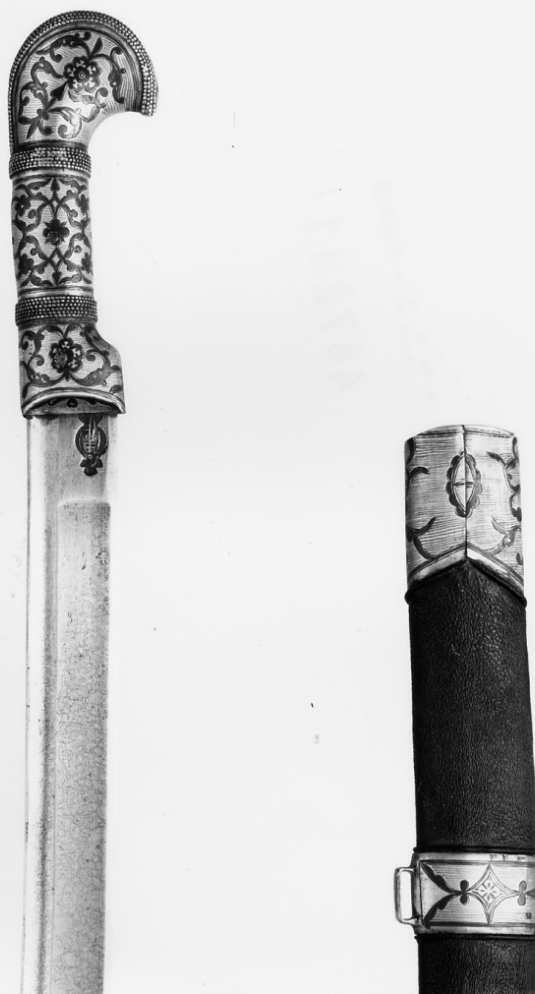


# SCHEDA



## CD - CODICI

TSK - Tipo Scheda	OA
LIR - Livello ricerca	P
NCT - CODICE UNIVOCO	
NCTR - Codice regione	09
NCTN - Numero catalogo generale	00330026
ESC - Ente schedatore	S17
ECP - Ente competente	S128

## OG - OGGETTO

### OGT - OGGETTO

OGTD - Definizione	sciabola
OGTT - Tipologia	shashka

### SGT - SOGGETTO

SGTI - Identificazione	motivi decorativi geometrici e vegetali stilizzati
------------------------	--

## LC - LOCALIZZAZIONE GEOGRAFICO-AMMINISTRATIVA

### PVC - LOCALIZZAZIONE GEOGRAFICO-AMMINISTRATIVA ATTUALE

PVCS - Stato	ITALIA
PVCR - Regione	Toscana
PVCP - Provincia	FI

<b>PVCC - Comune</b>	Firenze
<b>LDC - COLLOCAZIONE SPECIFICA</b>	
<b>UB - UBICAZIONE E DATI PATRIMONIALI</b>	
<b>UBO - Ubicazione originaria</b>	SC
<b>INV - INVENTARIO DI MUSEO O SOPRINTENDENZA</b>	
<b>INVN - Numero</b>	6500, Inventario delle sale delle armi orientali
<b>INVD - Data</b>	1912/ 1919
<b>LA - ALTRE LOCALIZZAZIONI GEOGRAFICO-AMMINISTRATIVE</b>	
<b>TCL - Tipo di localizzazione</b>	luogo di esecuzione/fabbricazione
<b>PRV - LOCALIZZAZIONE GEOGRAFICO-AMMINISTRATIVA</b>	
<b>PRVS - Stato</b>	Georgia (nazione)
<b>PRC - COLLOCAZIONE SPECIFICA</b>	
<b>PRD - DATA</b>	
<b>PRDU - Data uscita</b>	sec. XIX/ seconda metà
<b>DT - CRONOLOGIA</b>	
<b>DTZ - CRONOLOGIA GENERICA</b>	
<b>DTZG - Secolo</b>	sec. XIX
<b>DTZS - Frazione di secolo</b>	fine
<b>DTS - CRONOLOGIA SPECIFICA</b>	
<b>DTSI - Da</b>	1890
<b>DTSF - A</b>	1899
<b>DTM - Motivazione cronologia</b>	bibliografia
<b>AU - DEFINIZIONE CULTURALE</b>	
<b>ATB - AMBITO CULTURALE</b>	
<b>ATBD - Denominazione</b>	manifattura caucasica
<b>ATBR - Riferimento all'intervento</b>	esecutore
<b>ATBM - Motivazione dell'attribuzione</b>	bibliografia
<b>ATBM - Motivazione dell'attribuzione</b>	analisi stilistica
<b>MT - DATI TECNICI</b>	
<b>MTC - Materia e tecnica</b>	acciaio/ damaschinatura
<b>MTC - Materia e tecnica</b>	argento/ cesellatura/ incisione/ niellatura
<b>MTC - Materia e tecnica</b>	legno
<b>MTC - Materia e tecnica</b>	pelle
<b>MTC - Materia e tecnica</b>	filo di ottone
<b>MIS - MISURE</b>	
<b>MISU - Unità</b>	mm.
<b>MISL - Larghezza</b>	55
<b>MISN - Lunghezza</b>	940

MISG - Peso	595
MISV - Varie	lunghezza lama: 800
MISV - Varie	larghezza lama: 31
MISV - Varie	lunghezza fodero: 820
MISV - Varie	larghezza fodero: 39
MISV - Varie	peso fodero: 290

**CO - CONSERVAZIONE**

**STC - STATO DI CONSERVAZIONE**

STCC - Stato di conservazione	mediocre
STCS - Indicazioni specifiche	fratture al puntale e ad una fascetta fodero. Ammacature alla bocca fodero

**DA - DATI ANALITICI**

**DES - DESCRIZIONE**

DESO - Indicazioni sull'oggetto	Fornimento d'argento niellato. Impugnatura a orecchie bordate da riporti perlinati e due ghiere sempre perlineate. lama sgusciata per tutta la lunghezza. Fodero con bocca, fodero e due fascette con rispettivi occhi rettangolari.
DESI - Codifica Iconclass	NR (recupero pregresso)
DESS - Indicazioni sul soggetto	NR (recupero pregresso)

**STM - STEMMI, EMBLEMI, MARCHI**

STMC - Classe di appartenenza	marchio
STMU - Quantità	4
STMP - Posizione	fascetta e impugnatura
STMD - Descrizione	84

**STM - STEMMI, EMBLEMI, MARCHI**

STMC - Classe di appartenenza	marchio
STMQ - Qualificazione	fabbrica
STMU - Quantità	2
STMP - Posizione	tallone piatto sinistro
STMD - Descrizione	cerchietto fogliato iscritto

**STM - STEMMI, EMBLEMI, MARCHI**

STMC - Classe di appartenenza	marchio
STMP - Posizione	fascette
STMD - Descrizione	profilo virile entro scudo e B sopra 856

**TU - CONDIZIONE GIURIDICA E VINCOLI**

**ACQ - ACQUISIZIONE**

ACQT - Tipo acquisizione	acquisto
ACQD - Data acquisizione	sec. XIX ultimo quarto

**CDG - CONDIZIONE GIURIDICA**

CDGG - Indicazione	
--------------------	--

<b>generica</b>	proprietà privata
<b>NVC - PROVVEDIMENTI DI TUTELA</b>	
<b>NVCT - Tipo provvedimento</b>	ope legis (L.1089/1939 art.4)
<b>NVCE - Estremi provvedimento</b>	1984/05/11
<b>NVCD - Data notificazione</b>	1984/05/11
<b>DO - FONTI E DOCUMENTI DI RIFERIMENTO</b>	
<b>FTA - DOCUMENTAZIONE FOTOGRAFICA</b>	
<b>FTAX - Genere</b>	documentazione allegata
<b>FTAP - Tipo</b>	fotografia b/n
<b>FTAN - Codice identificativo</b>	SBAS FI 447281
<b>BIB - BIBLIOGRAFIA</b>	
<b>BIBX - Genere</b>	bibliografia di confronto
<b>BIBA - Autore</b>	Zeller R./ Rohrer E. F.
<b>BIBD - Anno di edizione</b>	1955
<b>BIBN - V., pp., nn.</b>	p. 304, n. 369
<b>BIBI - V., tavv., figg.</b>	t. LXXVI
<b>BIB - BIBLIOGRAFIA</b>	
<b>BIBX - Genere</b>	bibliografia di confronto
<b>BIBA - Autore</b>	Islamiske vaben
<b>BIBD - Anno di edizione</b>	1982
<b>BIBN - V., pp., nn.</b>	pp. 78-81
<b>BIB - BIBLIOGRAFIA</b>	
<b>BIBX - Genere</b>	bibliografia di confronto
<b>BIBA - Autore</b>	Missilier M. P./ Ricketts M. H.
<b>BIBD - Anno di edizione</b>	1988
<b>BIBN - V., pp., nn.</b>	p. 68, n. 104
<b>AD - ACCESSO AI DATI</b>	
<b>ADS - SPECIFICHE DI ACCESSO AI DATI</b>	
<b>ADSP - Profilo di accesso</b>	3
<b>ADSM - Motivazione</b>	scheda di bene non adeguatamente sorvegliabile
<b>CM - COMPILAZIONE</b>	
<b>CMP - COMPILAZIONE</b>	
<b>CMPD - Data</b>	1995
<b>CMPN - Nome</b>	Corti A.
<b>CMPN - Nome</b>	Coordinatore specialista Probst S.E.L.
<b>FUR - Funzionario responsabile</b>	Damiani G.
<b>AGG - AGGIORNAMENTO - REVISIONE</b>	
<b>AGGD - Data</b>	2006
<b>AGGN - Nome</b>	ARTPAST/ Torricini L.
<b>AGGF - Funzionario responsabile</b>	NR (recupero pregresso)

