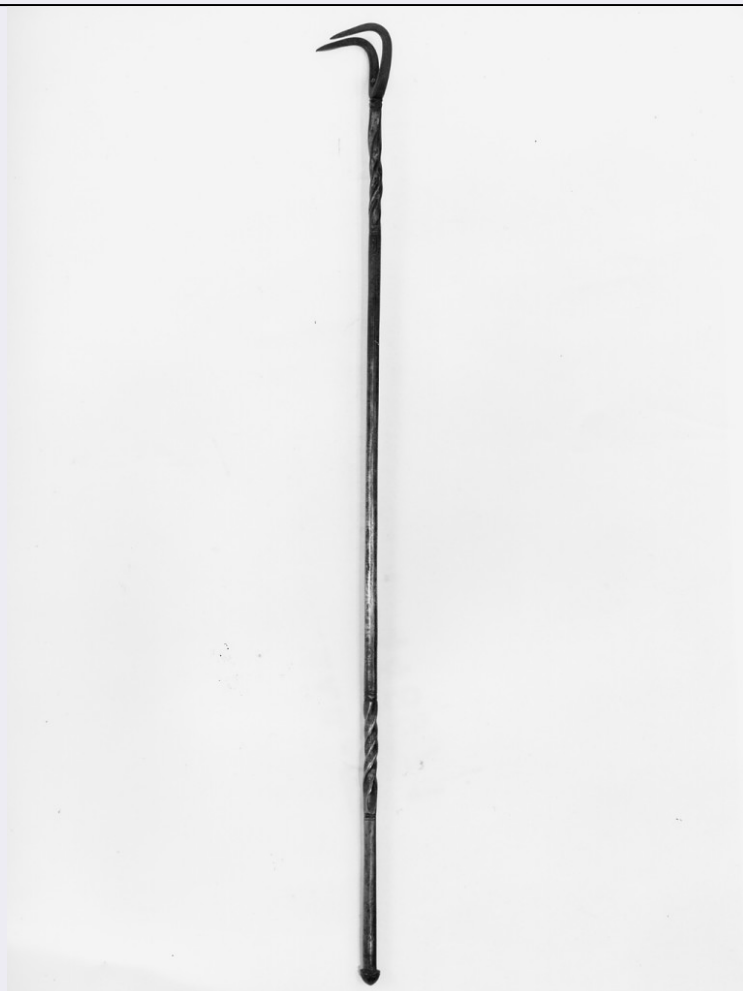


SCHEDA



CD - CODICI

TSK - Tipo Scheda OA

LIR - Livello ricerca P

NCT - CODICE UNIVOCO

NCTR - Codice regione 09

NCTN - Numero catalogo
generale 00330083

ESC - Ente schedatore S17

ECP - Ente competente S128

OG - OGGETTO

OGT - OGGETTO

OGTD - Definizione pungolo per elefante

OGTT - Tipologia ankus (?)

LC - LOCALIZZAZIONE GEOGRAFICO-AMMINISTRATIVA

PVC - LOCALIZZAZIONE GEOGRAFICO-AMMINISTRATIVA ATTUALE

PVCS - Stato ITALIA

PVCR - Regione Toscana

PVCP - Provincia FI

PVCC - Comune Firenze

LDC - COLLOCAZIONE

| | |
|---|---|
| SPECIFICA | |
| UB - UBICAZIONE E DATI PATRIMONIALI | |
| UBO - Ubicazione originaria | SC |
| INV - INVENTARIO DI MUSEO O SOPRINTENDENZA | |
| INVN - Numero | 6202, Inventario delle sale delle armi orientali |
| INVD - Data | 1912/ 1919 |
| LA - ALTRE LOCALIZZAZIONI GEOGRAFICO-AMMINISTRATIVE | |
| TCL - Tipo di localizzazione | luogo di esecuzione/fabbricazione |
| PRV - LOCALIZZAZIONE GEOGRAFICO-AMMINISTRATIVA | |
| PRVS - Stato | India |
| PRC - COLLOCAZIONE SPECIFICA | |
| PRD - DATA | |
| PRDU - Data uscita | sec. XIX/ seconda metà |
| DT - CRONOLOGIA | |
| DTZ - CRONOLOGIA GENERICA | |
| DTZG - Secolo | sec. XVIII |
| DTS - CRONOLOGIA SPECIFICA | |
| DTSI - Da | 1700 |
| DTSF - A | 1799 |
| DTM - Motivazione cronologia | analisi stilistica |
| AU - DEFINIZIONE CULTURALE | |
| ATB - AMBITO CULTURALE | |
| ATBD - Denominazione | manifattura indù |
| ATBR - Riferimento all'intervento | esecutore |
| ATBM - Motivazione dell'attribuzione | analisi stilistica |
| MT - DATI TECNICI | |
| MTC - Materia e tecnica | acciaio/ intaglio/ incisione/ doratura a fuoco/ a koftgari in argento |
| MIS - MISURE | |
| MISU - Unità | mm. |
| MISL - Larghezza | 42 |
| MISN - Lunghezza | 695 |
| MISG - Peso | 300 |
| CO - CONSERVAZIONE | |
| STC - STATO DI CONSERVAZIONE | |
| STCC - Stato di conservazione | discreto |
| STCS - Indicazioni specifiche | perdita di argentatura |
| DA - DATI ANALITICI | |
| DES - DESCRIZIONE | |
| | Bacchetta parzialmente a tortiglione, nodo sagomato a diamante. Due |

| | |
|--|--|
| DESO - Indicazioni sull'oggetto | rafficon punte a testa di serpe. Tracce di decorazione argentata al medio dell'asta. |
| DESI - Codifica Iconclass | NR (recupero pregresso) |
| DESS - Indicazioni sul soggetto | NR (recupero pregresso) |
| TU - CONDIZIONE GIURIDICA E VINCOLI | |
| ACQ - ACQUISIZIONE | |
| ACQT - Tipo acquisizione | acquisto |
| ACQD - Data acquisizione | sec. XIX ultimo quarto |
| CDG - CONDIZIONE GIURIDICA | |
| CDGG - Indicazione generica | proprietà privata |
| NVC - PROVVEDIMENTI DI TUTELA | |
| NVCT - Tipo provvedimento | ope legis (L.1089/1939 art.4) |
| NVCE - Estremi provvedimento | 1984/05/11 |
| NVCD - Data notificazione | 1984/05/11 |
| DO - FONTI E DOCUMENTI DI RIFERIMENTO | |
| FTA - DOCUMENTAZIONE FOTOGRAFICA | |
| FTAX - Genere | documentazione allegata |
| FTAP - Tipo | fotografia b/n |
| FTAN - Codice identificativo | SBAS FI 448971 |
| BIB - BIBLIOGRAFIA | |
| BIBX - Genere | bibliografia di confronto |
| BIBA - Autore | Holstein P. |
| BIBD - Anno di edizione | 1930 |
| BIBN - V., pp., nn. | v. I, p. 93 |
| BIBI - V., tavv., figg. | t. XXI, f. 22 |
| BIB - BIBLIOGRAFIA | |
| BIBX - Genere | bibliografia di confronto |
| BIBA - Autore | Stone G. C. |
| BIBD - Anno di edizione | 1934 |
| BIBN - V., pp., nn. | pp. 8-9 |
| BIBI - V., tavv., figg. | f. 15 |
| BIB - BIBLIOGRAFIA | |
| BIBX - Genere | bibliografia di confronto |
| BIBA - Autore | Egerton of Tatton W. |
| BIBD - Anno di edizione | 1968 |
| BIBN - V., pp., nn. | p. 109, n. 391 |
| BIB - BIBLIOGRAFIA | |
| BIBX - Genere | bibliografia di confronto |
| BIBA - Autore | Zafar Haider S. |
| BIBD - Anno di edizione | 1991 |

| | |
|--|--|
| BIBN - V., pp., nn. | p. 274 |
| AD - ACCESSO AI DATI | |
| ADS - SPECIFICHE DI ACCESSO AI DATI | |
| ADSP - Profilo di accesso | 3 |
| ADSM - Motivazione | scheda di bene non adeguatamente sorvegliabile |
| CM - COMPILAZIONE | |
| CMP - COMPILAZIONE | |
| CMPD - Data | 1995 |
| CM PN - Nome | Corti A. |
| CM PN - Nome | Coordinatore specialista Probst S.E.L. |
| FUR - Funzionario responsabile | Damiani G. |
| AGG - AGGIORNAMENTO - REVISIONE | |
| AGGD - Data | 2006 |
| AGGN - Nome | ARTPAST/ Torricini L. |
| AGGF - Funzionario responsabile | NR (recupero pregresso) |
| AN - ANNOTAZIONI | |