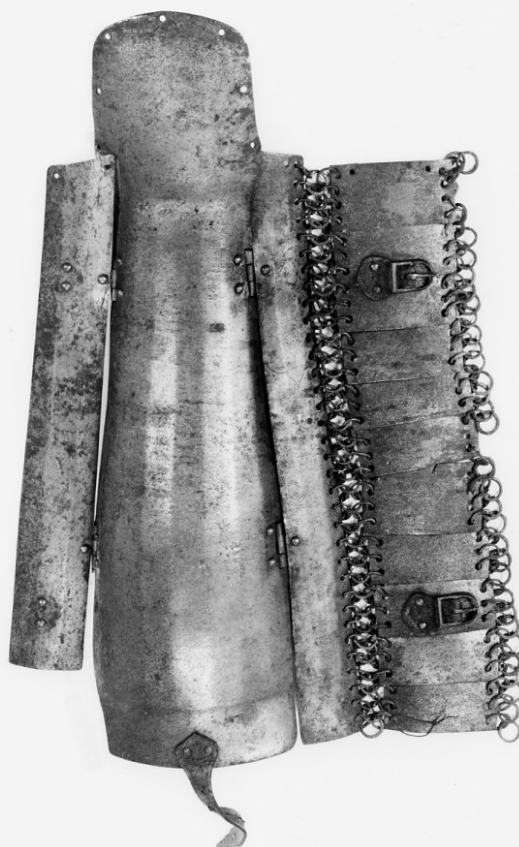


# SCHEDA



## CD - CODICI

TSK - Tipo Scheda	OA
LIR - Livello ricerca	P
<b>NCT - CODICE UNIVOCO</b>	
NCTR - Codice regione	09
NCTN - Numero catalogo generale	00330308
ESC - Ente schedatore	S17
ECP - Ente competente	S128

## OG - OGGETTO

### OGT - OGGETTO

OGTD - Definizione	schiniera
OGTT - Tipologia	buturlik
OGTV - Identificazione	elemento d'insieme

## LC - LOCALIZZAZIONE GEOGRAFICO-AMMINISTRATIVA

### PVC - LOCALIZZAZIONE GEOGRAFICO-AMMINISTRATIVA ATTUALE

PVCS - Stato	ITALIA
PVCR - Regione	Toscana
PVCP - Provincia	FI
PVCC - Comune	Firenze

**LDC - COLLOCAZIONE SPECIFICA****UB - UBICAZIONE E DATI PATRIMONIALI****UBO - Ubicazione originaria** SC**INV - INVENTARIO DI MUSEO O SOPRINTENDENZA****INVN - Numero** 6666, Inventario delle sale delle armi orientali**INVD - Data** 1912/ 1919**LA - ALTRE LOCALIZZAZIONI GEOGRAFICO-AMMINISTRATIVE****TCL - Tipo di localizzazione** luogo di esecuzione/fabbricazione**PRV - LOCALIZZAZIONE GEOGRAFICO-AMMINISTRATIVA****PRVS - Stato** Turchia**PRC - COLLOCAZIONE SPECIFICA****PRD - DATA****PRDU - Data uscita** sec. XIX/ seconda metà**DT - CRONOLOGIA****DTZ - CRONOLOGIA GENERICA****DTZG - Secolo** sec. XVII**DTZS - Frazione di secolo** prima metà**DTS - CRONOLOGIA SPECIFICA****DTSI - Da** 1600**DTSF - A** 1649**DTM - Motivazione cronologia** analisi stilistica**AU - DEFINIZIONE CULTURALE****ATB - AMBITO CULTURALE****ATBD - Denominazione** manifattura ottomana**ATBR - Riferimento all'intervento** esecutore**ATBM - Motivazione dell'attribuzione** analisi stilistica**MT - DATI TECNICI****MTC - Materia e tecnica** acciaio/ intaglio**MTC - Materia e tecnica** ferro**MTC - Materia e tecnica** lega di rame**MIS - MISURE****MISU - Unità** mm.**MISN - Lunghezza** 382**MISG - Peso** 620**MIST - Validità** ca.**CO - CONSERVAZIONE****STC - STATO DI CONSERVAZIONE****STCC - Stato di conservazione** mediocre**STCS - Indicazioni**

specifiche	ossidazioni, corrosioni diffuse, decorazione consunta
<b>DA - DATI ANALITICI</b>	
<b>DES - DESCRIZIONE</b>	
DESO - Indicazioni sull'oggetto	Maglia a grana d'orzo.
DESI - Codifica Iconclass	NR (recupero pregresso)
DESS - Indicazioni sul soggetto	NR (recupero pregresso)
<b>TU - CONDIZIONE GIURIDICA E VINCOLI</b>	
<b>ACQ - ACQUISIZIONE</b>	
ACQT - Tipo acquisizione	acquisto
ACQD - Data acquisizione	sec. XIX ultimo quarto
<b>CDG - CONDIZIONE GIURIDICA</b>	
CDGG - Indicazione generica	proprietà privata
<b>NVC - PROVVEDIMENTI DI TUTELA</b>	
NVCT - Tipo provvedimento	ope legis (L.1089/1939 art.4)
NVCE - Estremi provvedimento	1984/05/11
NVCD - Data notificazione	1984/05/11
<b>DO - FONTI E DOCUMENTI DI RIFERIMENTO</b>	
<b>FTA - DOCUMENTAZIONE FOTOGRAFICA</b>	
FTAX - Genere	documentazione allegata
FTAP - Tipo	fotografia b/n
FTAN - Codice identificativo	SBAS FI 449959
<b>AD - ACCESSO AI DATI</b>	
<b>ADS - SPECIFICHE DI ACCESSO AI DATI</b>	
ADSP - Profilo di accesso	3
ADSM - Motivazione	scheda di bene non adeguatamente sorvegliabile
<b>CM - COMPILAZIONE</b>	
<b>CMP - COMPILAZIONE</b>	
CMPD - Data	1995
CMPN - Nome	Favalli A.
CMPN - Nome	Coordinatore specialista Probst S.E.L.
FUR - Funzionario responsabile	Damiani G.
<b>AGG - AGGIORNAMENTO - REVISIONE</b>	
AGGD - Data	2006
AGGN - Nome	ARTPAST/ Torricini L.
AGGF - Funzionario responsabile	NR (recupero pregresso)
<b>AN - ANNOTAZIONI</b>	