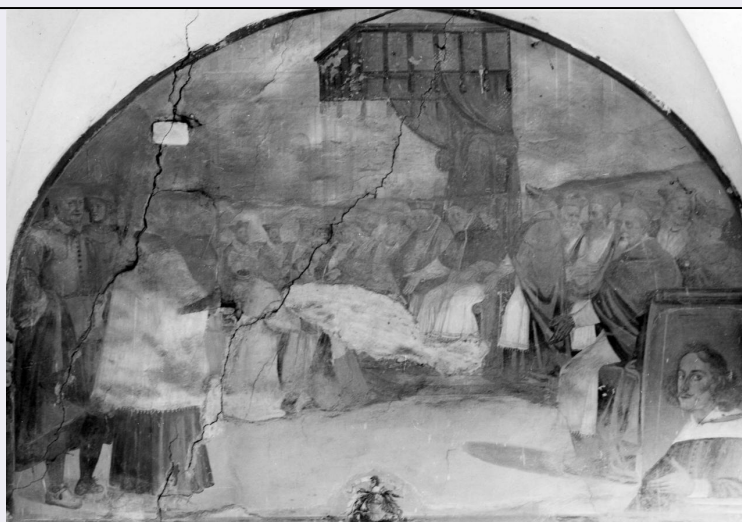


# SCHEDA



## CD - CODICI

**TSK - Tipo Scheda** OA

**LIR - Livello ricerca** C

### NCT - CODICE UNIVOCO

**NCTR - Codice regione** 09

**NCTN - Numero catalogo generale** 00021266

**NCTS - Suffisso numero catalogo generale** A

**ESC - Ente schedatore** S17

**ECP - Ente competente** S128

## RV - RELAZIONI

### RVE - STRUTTURA COMPLESSA

**RVEL - Livello** 6

**RVER - Codice bene radice** 0900021266 A

**RVES - Codice bene componente** 0900021271

## OG - OGGETTO

### OGT - OGGETTO

**OGTD - Definizione** dipinto

**OGTV - Identificazione** elemento d'insieme

**OGTP - Posizione** sesta lunetta

### SGT - SOGGETTO

**SGTI - Identificazione** San Francesco d'Assisi presenta la regola al papa

## LC - LOCALIZZAZIONE GEOGRAFICO-AMMINISTRATIVA

### PVC - LOCALIZZAZIONE GEOGRAFICO-AMMINISTRATIVA ATTUALE

**PVCS - Stato** ITALIA

**PVCR - Regione** Toscana

**PVCP - Provincia** PT

**PVCC - Comune** Pistoia

**LDC - COLLOCAZIONE SPECIFICA****UB - UBICAZIONE E DATI PATRIMONIALI****UBO - Ubicazione originaria** OR**DT - CRONOLOGIA****DTZ - CRONOLOGIA GENERICA****DTZG - Secolo** sec. XVII**DTS - CRONOLOGIA SPECIFICA****DTSI - Da** 1641**DTSF - A** 1643**DTM - Motivazione cronologia** documentazione**DTM - Motivazione cronologia** bibliografia**AU - DEFINIZIONE CULTURALE****AUT - AUTORE****AUTS - Riferimento all'autore** e aiuti**AUTM - Motivazione dell'attribuzione** documentazione**AUTM - Motivazione dell'attribuzione** bibliografia**AUTN - Nome scelto** Gimignani Alessio**AUTA - Dati anagrafici** / 1651**AUTH - Sigla per citazione** 00003956**MT - DATI TECNICI****MTC - Materia e tecnica** intonaco/ pittura a fresco/ pittura a tempera**MIS - MISURE****MISA - Altezza** 190**MISL - Larghezza** 325**CO - CONSERVAZIONE****STC - STATO DI CONSERVAZIONE****STCC - Stato di conservazione** cattivo**STCS - Indicazioni specifiche** cadute di colore, lesioni, mancanze**RS - RESTAURI****RST - RESTAURI****RSTD - Data** 1981**RSTE - Ente responsabile** SBAS FI**DA - DATI ANALITICI****DES - DESCRIZIONE****DESO - Indicazioni sull'oggetto** NR (recupero pregresso)**DESI - Codifica Iconclass** 11 H (FRANCESCO) 13 1 : 61 B 2 (PANCIATICHI, Stefano) 11  
Soggetti sacri: San Francesco d'Assisi presenta la regola a papa

<b>DESS - Indicazioni sul soggetto</b>	Innocenzo III. Personaggi: San Francesco d'Assisi; papa Innocenzo III. Ecclesiastici: cardinali. Figure: figure maschili. Interno. Ritratti: Stefano Panciatichi.
<b>ISR - ISCRIZIONI</b>	
<b>ISRC - Classe di appartenenza</b>	didascalica
<b>ISRS - Tecnica di scrittura</b>	a pennello
<b>ISRT - Tipo di caratteri</b>	lettere capitali
<b>ISRP - Posizione</b>	in basso al centro
<b>ISRI - Trascrizione</b>	A ONORIO III L'ISTITUTO AFFIDA / FRANCESCO E LA CONFERMA A LUI RICHIEDE / E OTTIENE ALFINE E DALLA SANTA SEDE / E' CREATO DEI SUOI MAESTRO E GUIDA
<b>STM - STEMMI, EMBLEMI, MARCHI</b>	
<b>STMC - Classe di appartenenza</b>	arme
<b>STMQ - Qualificazione</b>	gentilizia
<b>STMI - Identificazione</b>	Panciatichi
<b>STMP - Posizione</b>	in basso al centro
<b>STMD - Descrizione</b>	Troncato, di nero e di bianco col motto Pius esto
<b>NSC - Notizie storico-critiche</b>	La redazione delle didascalie che si leggono attualmente sotto gli affreschi è più recente rispetto a quella originale in terzine, tramandataci dalle cronache del convento anteriormente al 1675. Il ciclo con le storie di San Francesco, comprendente 23 lunette, fu eseguito negli anni 1641-1643 sotto il priorato di p. Evangelista da Momigno; ne fu autore documentato dalle fonti il pistoiese Alessio Gimignani, che vi fu attivo con la sua bottega. Questa lunetta fu pagata da Stefano Panciatichi, raffigurato a mezza figura nell'angolo inferiore destro. La famiglia del donatore di questo affresco annovera i maggiori benefattori del convento di Giaccherino fino dal 1414, quando Gabriello Panciatichi fondò il convento, "in remedium animae suae", donandolo poi, verso il 1455 ai frati zoccolanti. L'approvazione della I regola da parte del pontefice avvenne il 16 aprile 1209. Il pessimo stato della lunetta non impedisce di leggerne il livello qualitativo particolarmente scadente, dovuto alla marcata presenza degli aiuti.
<b>TU - CONDIZIONE GIURIDICA E VINCOLI</b>	
<b>CDG - CONDIZIONE GIURIDICA</b>	
<b>CDGG - Indicazione generica</b>	proprietà Ente religioso cattolico
<b>NVC - PROVVEDIMENTI DI TUTELA</b>	
<b>NVCT - Tipo provvedimento</b>	DLgs n. 42/2004, art. 10, comma 1
<b>NVCE - Estremi provvedimento</b>	2005/10/28
<b>DO - FONTI E DOCUMENTI DI RIFERIMENTO</b>	
<b>FTA - DOCUMENTAZIONE FOTOGRAFICA</b>	
<b>FTAX - Genere</b>	documentazione allegata
<b>FTAP - Tipo</b>	fotografia b/n
<b>FTAN - Codice identificativo</b>	SBAS FI 223894
<b>FNT - FONTI E DOCUMENTI</b>	

<b>FNTP - Tipo</b>	cronaca
<b>FNTA - Autore</b>	Biagini G. M.
<b>FNTD - Data</b>	1664
<b>FNT - FONTI E DOCUMENTI</b>	
<b>FNTP - Tipo</b>	cronaca
<b>FNTA - Autore</b>	Parenti L.
<b>FNTD - Data</b>	1690
<b>BIB - BIBLIOGRAFIA</b>	
<b>BIBX - Genere</b>	bibliografia specifica
<b>BIBA - Autore</b>	Tolomei F.
<b>BIBD - Anno di edizione</b>	1821
<b>BIBH - Sigla per citazione</b>	00002325
<b>BIBN - V., pp., nn.</b>	p. 170
<b>BIB - BIBLIOGRAFIA</b>	
<b>BIBX - Genere</b>	bibliografia specifica
<b>BIBA - Autore</b>	Neri D.
<b>BIBD - Anno di edizione</b>	1956
<b>BIBN - V., pp., nn.</b>	pp. 215-224
<b>BIB - BIBLIOGRAFIA</b>	
<b>BIBX - Genere</b>	bibliografia specifica
<b>BIBA - Autore</b>	Chiostris seicenteschi
<b>BIBD - Anno di edizione</b>	1992
<b>BIBN - V., pp., nn.</b>	pp. 134-135
<b>AD - ACCESSO AI DATI</b>	
<b>ADS - SPECIFICHE DI ACCESSO AI DATI</b>	
<b>ADSP - Profilo di accesso</b>	3
<b>ADSM - Motivazione</b>	scheda di bene non adeguatamente sorvegliabile
<b>CM - COMPILAZIONE</b>	
<b>CMP - COMPILAZIONE</b>	
<b>CMPD - Data</b>	1975
<b>CMPN - Nome</b>	Allegri E.
<b>FUR - Funzionario responsabile</b>	Paolucci A.
<b>RVM - TRASCRIZIONE PER INFORMATIZZAZIONE</b>	
<b>RVMD - Data</b>	2006
<b>RVMN - Nome</b>	ARTPAST/ Caldini R.
<b>AGG - AGGIORNAMENTO - REVISIONE</b>	
<b>AGGD - Data</b>	2006
<b>AGGN - Nome</b>	ARTPAST/ Caldini R.
<b>AGGF - Funzionario responsabile</b>	NR (recupero pregresso)