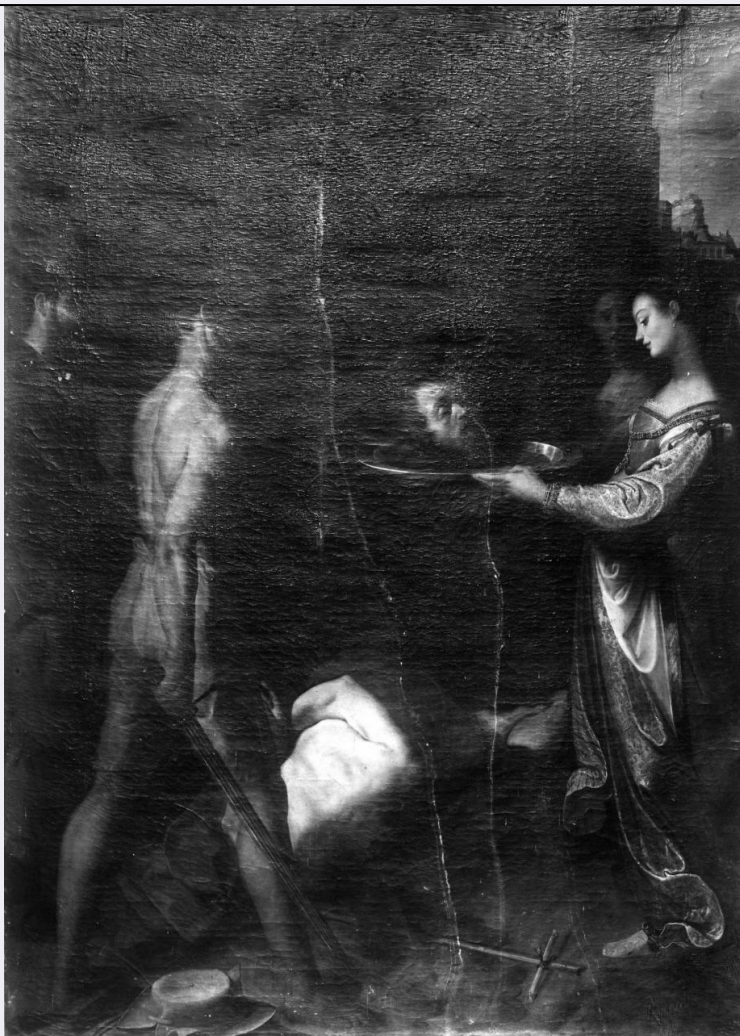


# SCHEDA



## CD - CODICI

TSK - Tipo Scheda OA

LIR - Livello ricerca C

### NCT - CODICE UNIVOCO

NCTR - Codice regione 09

NCTN - Numero catalogo generale 00157182

ESC - Ente schedatore S17

ECP - Ente competente S128

## OG - OGGETTO

### OGT - OGGETTO

OGTD - Definizione dipinto

### SGT - SOGGETTO

SGTI - Identificazione decapitazione di San Giovanni Battista

## LC - LOCALIZZAZIONE GEOGRAFICO-AMMINISTRATIVA

### PVC - LOCALIZZAZIONE GEOGRAFICO-AMMINISTRATIVA ATTUALE

PVCS - Stato ITALIA

PVCR - Regione Toscana

PVCP - Provincia FI

<b>PVCC - Comune</b>	Firenze
<b>LDC - COLLOCAZIONE SPECIFICA</b>	
<b>DT - CRONOLOGIA</b>	
<b>DTZ - CRONOLOGIA GENERICA</b>	
<b>DTZG - Secolo</b>	sec. XVII
<b>DTS - CRONOLOGIA SPECIFICA</b>	
<b>DTSI - Da</b>	1608
<b>DTSF - A</b>	1608
<b>DTM - Motivazione cronologia</b>	bibliografia
<b>AU - DEFINIZIONE CULTURALE</b>	
<b>AUT - AUTORE</b>	
<b>AUTM - Motivazione dell'attribuzione</b>	bibliografia
<b>AUTN - Nome scelto</b>	Paladini Filippo
<b>AUTA - Dati anagrafici</b>	1544 ca./ 1614-1615
<b>AUTH - Sigla per citazione</b>	00000802
<b>MT - DATI TECNICI</b>	
<b>MTC - Materia e tecnica</b>	tela/ pittura a olio
<b>MIS - MISURE</b>	
<b>MISA - Altezza</b>	201
<b>MISL - Larghezza</b>	145
<b>CO - CONSERVAZIONE</b>	
<b>STC - STATO DI CONSERVAZIONE</b>	
<b>STCC - Stato di conservazione</b>	buono
<b>RS - RESTAURI</b>	
<b>RST - RESTAURI</b>	
<b>RSTD - Data</b>	2004/ 2005
<b>RSTN - Nome operatore</b>	Casamenti Lorenzo - Dipartimento di restauro dell'Istituto Lorenzo de' Medici
<b>DA - DATI ANALITICI</b>	
<b>DES - DESCRIZIONE</b>	
<b>DESO - Indicazioni sull'oggetto</b>	NR (recupero pregresso)
<b>DESI - Codifica Iconclass</b>	11 H (GIOVANNI BATTISTA) 68 2
<b>DESS - Indicazioni sul soggetto</b>	Soggetti sacri. Personaggi: San Giovanni Battista; Salomè. Figure femminili. Figure maschili. Oggetti: vassoio; cappello. Armi: spada.
<b>ISR - ISCRIZIONI</b>	
<b>ISRC - Classe di appartenenza</b>	documentaria
<b>ISRL - Lingua</b>	latino
<b>ISRS - Tecnica di scrittura</b>	a pennello
<b>ISRT - Tipo di caratteri</b>	lettere capitali

<b>ISRP - Posizione</b>	sull'elsa della spada
<b>ISRI - Trascrizione</b>	PHIL(IPPUS) PALA(---) 16(---)
<b>NSC - Notizie storico-critiche</b>	L'opera è stata a lungo considerata precedente al trasferimento a Malta del pittore (1587), ma durante il restauro del quadro, eseguito in occasione della Mostra del Cinquecento Toscano del 1940, si lesse l'iscrizione "PHIL PALA 16", che fu integrata come 1600 poichè dall'anno seguente l'artista è testimoniato in Sicilia. In seguito Dante Bernini propose di spostare al 1614 l'esecuzione dell'opera, per un contatto notato con le opere caravaggesche, e in particolare con la Decollazione melitense; con questa datazione l'opera fu esposta alla Mostra dedicata al pittore tenutasi nel 1967 a Palermo. Recentemente la tela, esposta alla mostra "Il Primato del disegno" è stata considerata più vicina al 1600 che ad una data estrema, per l'aspetto manieristico della Salomè. Per mezzo di un antico inventario, stilato quando la data era ancora leggibile per intero, è ora possibile datare il quadro al 1608. Nell'opera è evidente una componente caravaggesca mediata però dalla cultura artistica fiorentina: il volto femminile sul fondo è una chiara citazione pontormesca.

#### TU - CONDIZIONE GIURIDICA E VINCOLI

##### ACQ - ACQUISIZIONE

<b>ACQT - Tipo acquisizione</b>	acquisto
<b>ACQD - Data acquisizione</b>	1997/05/29

##### CDG - CONDIZIONE GIURIDICA

<b>CDGG - Indicazione generica</b>	proprietà privata
------------------------------------	-------------------

##### NVC - PROVVEDIMENTI DI TUTELA

<b>NVCT - Tipo provvedimento</b>	DM (L. n. 1089/1939, art. 5)
<b>NVCE - Estremi provvedimento</b>	1984/04/10
<b>NVCD - Data notificazione</b>	1984/08/06

##### NVC - PROVVEDIMENTI DI TUTELA

<b>NVCT - Tipo provvedimento</b>	DM (L. n. 1089/1939, art. 5)
<b>NVCE - Estremi provvedimento</b>	1997/02/13
<b>NVCD - Data notificazione</b>	1997/03/04

#### DO - FONTI E DOCUMENTI DI RIFERIMENTO

##### FTA - DOCUMENTAZIONE FOTOGRAFICA

<b>FTAX - Genere</b>	documentazione allegata
<b>FTAP - Tipo</b>	fotografia b/n
<b>FTAN - Codice identificativo</b>	SBAS FI 21742

##### FTA - DOCUMENTAZIONE FOTOGRAFICA

<b>FTAX - Genere</b>	documentazione esistente
<b>FTAP - Tipo</b>	fotografia b/n

##### BIB - BIBLIOGRAFIA

<b>BIBX - Genere</b>	bibliografia di confronto
<b>BIBA - Autore</b>	Richa G.
<b>BIBD - Anno di edizione</b>	1754-1762

<b>BIBH - Sigla per citazione</b>	00000508
<b>BIBN - V., pp., nn.</b>	v. III, p. 304
<b>BIB - BIBLIOGRAFIA</b>	
<b>BIBX - Genere</b>	bibliografia specifica
<b>BIBA - Autore</b>	Cambiagi G.
<b>BIBD - Anno di edizione</b>	1781
<b>BIBN - V., pp., nn.</b>	p. 131
<b>BIB - BIBLIOGRAFIA</b>	
<b>BIBX - Genere</b>	bibliografia specifica
<b>BIBA - Autore</b>	Follini V./ Rastrelli M.
<b>BIBD - Anno di edizione</b>	1789-1802
<b>BIBH - Sigla per citazione</b>	00001567
<b>BIBN - V., pp., nn.</b>	v. IV, p. 384
<b>BIB - BIBLIOGRAFIA</b>	
<b>BIBX - Genere</b>	bibliografia specifica
<b>BIBA - Autore</b>	Lanzi L.
<b>BIBD - Anno di edizione</b>	1834
<b>BIBN - V., pp., nn.</b>	p. 239
<b>BIB - BIBLIOGRAFIA</b>	
<b>BIBX - Genere</b>	bibliografia specifica
<b>BIBA - Autore</b>	Garneri A.
<b>BIBD - Anno di edizione</b>	1924
<b>BIBH - Sigla per citazione</b>	00004368
<b>BIBN - V., pp., nn.</b>	p. 190
<b>BIB - BIBLIOGRAFIA</b>	
<b>BIBX - Genere</b>	bibliografia specifica
<b>BIBA - Autore</b>	Allgemeines Lexicon
<b>BIBD - Anno di edizione</b>	1907-1950
<b>BIBH - Sigla per citazione</b>	00000214
<b>BIBN - V., pp., nn.</b>	p. 153
<b>BIB - BIBLIOGRAFIA</b>	
<b>BIBX - Genere</b>	bibliografia specifica
<b>BIBA - Autore</b>	Mostra Cinquecento
<b>BIBD - Anno di edizione</b>	1940
<b>BIBH - Sigla per citazione</b>	00003113
<b>BIBN - V., pp., nn.</b>	p. 167, 212
<b>BIB - BIBLIOGRAFIA</b>	
<b>BIBX - Genere</b>	bibliografia specifica
<b>BIBA - Autore</b>	Kirchen Florenz
<b>BIBD - Anno di edizione</b>	1940-1954
<b>BIBH - Sigla per citazione</b>	00000807
<b>BIBN - V., pp., nn.</b>	v. II, pp. 404, 409

**BIB - BIBLIOGRAFIA**

<b>BIBX - Genere</b>	bibliografia specifica
<b>BIBA - Autore</b>	Bernini D.
<b>BIBD - Anno di edizione</b>	1967
<b>BIBN - V., pp., nn.</b>	p. 82

**BIB - BIBLIOGRAFIA**

<b>BIBX - Genere</b>	bibliografia specifica
<b>BIBA - Autore</b>	Primato disegno
<b>BIBD - Anno di edizione</b>	1980
<b>BIBH - Sigla per citazione</b>	00000375
<b>BIBN - V., pp., nn.</b>	pp. 154-155

**BIB - BIBLIOGRAFIA**

<b>BIBX - Genere</b>	bibliografia specifica
<b>BIBA - Autore</b>	Sebregondi L.
<b>BIBD - Anno di edizione</b>	2005
<b>BIBN - V., pp., nn.</b>	pp. 100-103
<b>BIBI - V., tavv., figg.</b>	figg. 85-87

**MST - MOSTRE**

<b>MSTT - Titolo</b>	Mostra del Cinquecento Toscano
<b>MSTL - Luogo</b>	FI/ Firenze
<b>MSTD - Data</b>	1940

**MST - MOSTRE**

<b>MSTT - Titolo</b>	Mostra di Filippo Paladini
<b>MSTL - Luogo</b>	PA/ Palermo
<b>MSTD - Data</b>	1967

**MST - MOSTRE**

<b>MSTT - Titolo</b>	Il primato del disegno
<b>MSTL - Luogo</b>	FI/ Firenze
<b>MSTD - Data</b>	1980

**AD - ACCESSO AI DATI****ADS - SPECIFICHE DI ACCESSO AI DATI**

<b>ADSP - Profilo di accesso</b>	3
<b>ADSM - Motivazione</b>	scheda di bene non adeguatamente sorvegliabile

**CM - COMPILAZIONE****CMP - COMPILAZIONE**

<b>CMPD - Data</b>	1983
<b>CMPN - Nome</b>	Sebregondi L.

<b>FUR - Funzionario responsabile</b>	Meloni S.
---------------------------------------	-----------

**RVM - TRASCRIZIONE PER INFORMATIZZAZIONE**

<b>RVMD - Data</b>	2006
<b>RVMN - Nome</b>	ARTPAST/ Giorgi R.

**AGG - AGGIORNAMENTO - REVISIONE**

<b>AGGD - Data</b>	2006
<b>AGGN - Nome</b>	ARTPAST/ Giorgi R.
<b>AGGF - Funzionario responsabile</b>	NR (recupero pregresso)