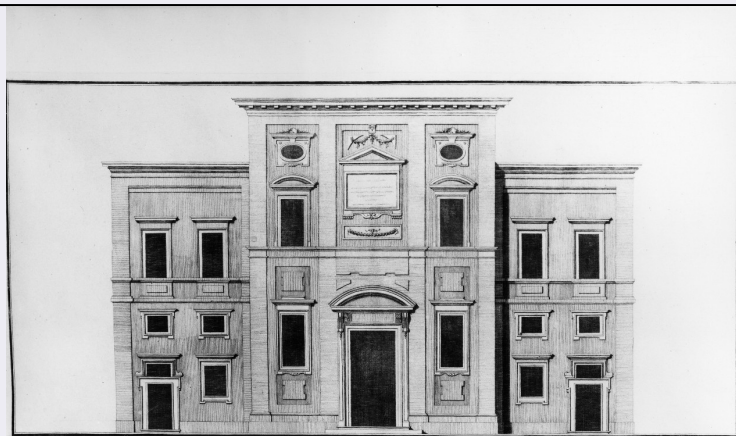


SCHEDA



Facciata esterna del nuovo Seminario e Collegio Vescovile di Pistoia

CD - CODICI

TSK - Tipo Scheda	S
LIR - Livello ricerca	C
NCT - CODICE UNIVOCO	
NCTR - Codice regione	09
NCTN - Numero catalogo generale	00035899
ESC - Ente schedatore	S17
ECP - Ente competente	S128

RV - RELAZIONI

OG - OGGETTO

OGT - OGGETTO	
OGTD - Definizione	stampa
SGT - SOGGETTO	
SGTI - Identificazione	veduta della facciata esterna del nuovo Seminario

LC - LOCALIZZAZIONE GEOGRAFICA AMMINISTRATIVA

PVC - LOCALIZZAZIONE GEOGRAFICO-AMMINISTRATIVA ATTUALE

PVCS - Stato	ITALIA
PVCR - Regione	Toscana
PVCP - Provincia	PT
PVCC - Comune	Pistoia

LDC - COLLOCAZIONE SPECIFICA

UB - UBICAZIONE E DATI PATRIMONIALI

UBO - Ubicazione originaria	SC
-----------------------------	----

DT - CRONOLOGIA

DTZ - CRONOLOGIA GENERICA

DTZG - Secolo	sec. XVIII
DTZS - Frazione di secolo	seconda metà

DTS - CRONOLOGIA SPECIFICA**DTSI - Da** 1750**DTSF - A** 1799**DTM - Motivazione cronologia** analisi stilistica**AU - DEFINIZIONE CULTURALE****AUT - AUTORE****AUTS - Riferimento all'autore** attribuito**AUTR - Riferimento all'intervento** incisore**AUTM - Motivazione dell'attribuzione** iscrizione**AUTN - Nome scelto** Zocchi Cosimo**AUTA - Dati anagrafici** notizie 1740-1787 ca.**AUTH - Sigla per citazione** 00002068**AUT - AUTORE****AUTS - Riferimento all'autore** attribuito**AUTR - Riferimento all'intervento** disegnatore**AUTM - Motivazione dell'attribuzione** iscrizione**AUTN - Nome scelto** Masselli Gioacchino**AUTA - Dati anagrafici** notizie seconda metà sec. XVIII**AUTH - Sigla per citazione** 00005323**MT - DATI TECNICI****MTC - Materia e tecnica** carta/ calcografia**MIS - MISURE****MISR - Mancanza** MNR**MIF - MISURE FOGLIO****MIFU - Unità** mm.**MIFA - Altezza** 32**MIFL - Larghezza** 63**CO - CONSERVAZIONE****STC - STATO DI CONSERVAZIONE****STCC - Stato di conservazione** buono**DA - DATI ANALITICI****DES - DESCRIZIONE****DESI - Codifica Iconclass** 41 A 311**DESS - Indicazioni sul soggetto** Vedute. Architetture: facciata del nuovo Seminario e collegio vescovile di Pistoia.**ISR - ISCRIZIONI****ISRC - Classe di appartenenza** didascalica

ISRS - Tecnica di scrittura	NR (recupero pregresso)
ISRT - Tipo di caratteri	corsivo
ISRP - Posizione	in basso a destra
ISRI - Trascrizione	COSIMO ZOCCHI INCISE
ISR - ISCRIZIONI	
ISRC - Classe di appartenenza	didascalica
ISRS - Tecnica di scrittura	NR (recupero pregresso)
ISRT - Tipo di caratteri	corsivo
ISRP - Posizione	in basso a sinistra
ISRI - Trascrizione	GIOVACCHINO MASSELLI INVENTO' E DELINEO'
ISR - ISCRIZIONI	
ISRC - Classe di appartenenza	di titolazione
ISRS - Tecnica di scrittura	NR (recupero pregresso)
ISRT - Tipo di caratteri	corsivo
ISRP - Posizione	sotto l'incisione
ISRI - Trascrizione	FACCIATA ESTERNA DEL NUOVO SEMINARIO E COLLEGIO VESCOVILE DI PISTOIA
NSC - Notizie storico-critiche	Facciata esterna del Seminario nuovo di Pistoia voluta dal vescovo Scipione de Ricci nel 1783; l'edificio si sovrappose al soppresso monastero delle Francescane di Santa Chiara, incorporandone la chiesa; autore del disegno fu l'architetto e pittore fiorentino Giuseppe Gricci (che dipinse anche l'affresco del soffitto dello scalone) (cfr. Repetti E. Dizionario geografico, fisico e storico della Toscana, Firenze, 1841, Vol. IV, p.349). La stampa fu disegnata da Giovacchino Masselli ed incisa da Cosimo Zocchi.
TU - CONDIZIONE GIURIDICA E VINCOLI	
CDG - CONDIZIONE GIURIDICA	
CDGG - Indicazione generica	detenzione Ente religioso cattolico
DO - FONTI E DOCUMENTI DI RIFERIMENTO	
FTA - DOCUMENTAZIONE FOTOGRAFICA	
FTAX - Genere	documentazione allegata
FTAP - Tipo	fotografia b/n
FTAN - Codice identificativo	SBAS FI 232335
BIB - BIBLIOGRAFIA	
BIBX - Genere	bibliografia specifica
BIBA - Autore	Repetti E.
BIBD - Anno di edizione	1833-1845
BIBH - Sigla per citazione	00001151
BIBN - V., pp., nn.	vol. IV, p. 439
AD - ACCESSO AI DATI	
ADS - SPECIFICHE DI ACCESSO AI DATI	
ADSP - Profilo di accesso	3

ADSM - Motivazione	scheda di bene non adeguatamente sorvegliabile
CM - COMPILAZIONE	
CMP - COMPILAZIONE	
CMPD - Data	1974
CMPN - Nome	Roani R.
FUR - Funzionario responsabile	Meloni S.
RVM - TRASCRIZIONE PER INFORMATIZZAZIONE	
RVMD - Data	2006
RVMN - Nome	ARTPAST/ Principe I.
AGG - AGGIORNAMENTO - REVISIONE	
AGGD - Data	2006
AGGN - Nome	ARTPAST/ Principe I.
AGGF - Funzionario responsabile	NR (recupero pregresso)